



VENETO LAVORO

Osservatorio & Ricerca



La BUSSOLA



Il mercato del lavoro veneto
nel secondo trimestre 2010:
i dati Istat-Rfi



1.	CONTESTO ECONOMICO: UN CICLO ESITANTE.....	2
2.	IL MERCATO DEL LAVORO: CALANO ANCORA GLI OCCUPATI DIPENDENTI E AUMENTANO I DISOCCUPATI.....	4
3.	CONFRONTO TRA I DATI SILV E I DATI ISTAT.....	7



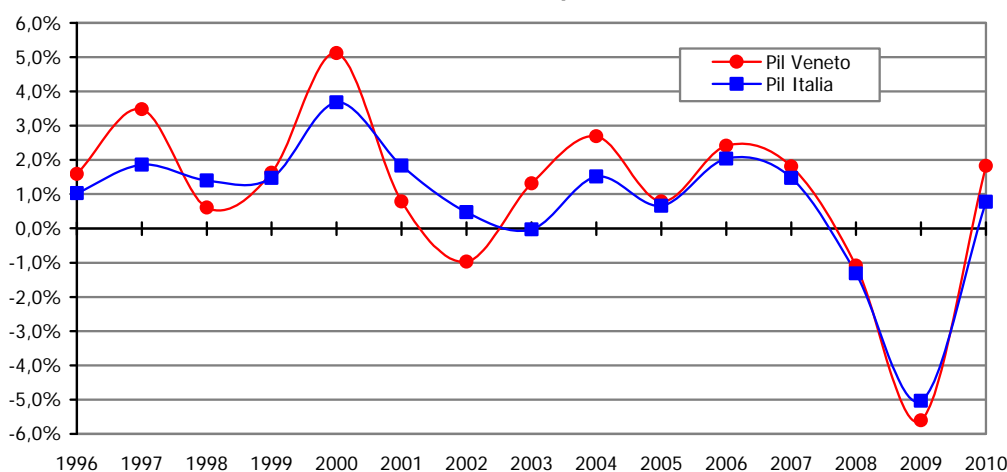
Settembre 2010

1. CONTESTO ECONOMICO: UN CICLO ESITANTE

- Secondo le stime di Prometeia presentate in luglio, il Prodotto interno lordo del Veneto nel 2009 è diminuito, in termini reali, del 5,6%: è una contrazione superiore a quella osservata per l'Italia. Risultano pertanto confermate le stime presentate dagli osservatori meno ottimisti.

Per il 2010 le previsioni per il Pil italiano oscillano tra lo 0,7% di Confcommercio (agosto 2010) e l'1,3% di Prometeia (luglio 2010). Al Veneto Prometeia (luglio 2010) attribuisce una stima di crescita pari all'1,8%.

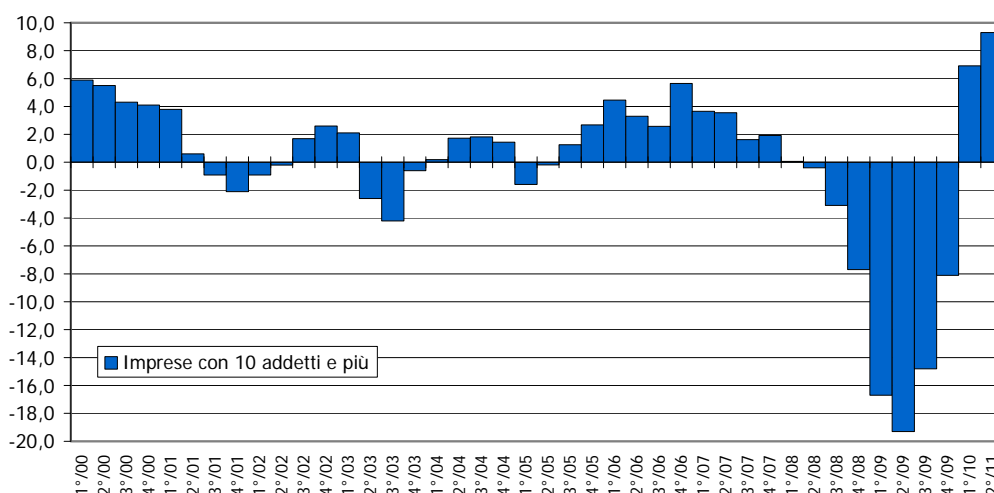
Graf. 1 - Dinamica del pil. Veneto e Italia, 1996-2010
(variazioni sull'anno precedente)



Fonte: elab. Veneto Lavoro su dati Istat-Prometeia (agg. luglio 2010)

- L'indagine congiunturale di Unioncamere sulla **produzione dell'industria manifatturiera** ha registrato un dato tendenziale in recupero per le imprese con oltre 10 addetti (+9,3%): dato che nel secondo trimestre 2009 la caduta tendenziale era stata pari ad oltre il 19%, verificiamo che rispetto ai livelli produttivi del 2007-2008 siamo sotto ancora di circa il 10%.

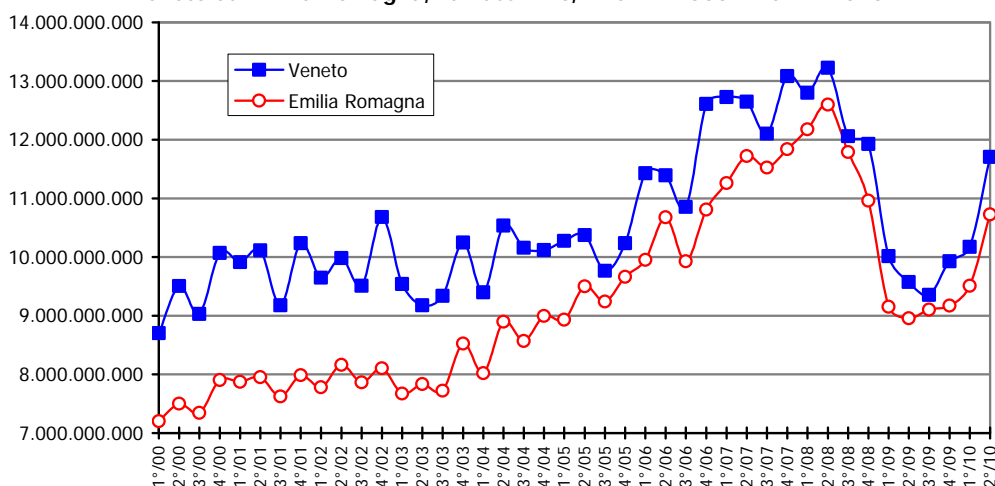
Graf. 2 - Produzione manifatturiera in Veneto
Var. tendenziali 1° trim. 2000-2° trim. 2010



Fonte: elab. Veneto Lavoro su dati Unioncamere del Veneto

- Secondo i dati Istat, nel secondo trimestre del 2010 il valore delle **esportazioni** del Veneto è risultato pari a 11,7 miliardi, in netto recupero (+22%) sul secondo trimestre 2009 (9,6 md.) ma ancora inferiore a quello del secondo trimestre 2008 (13,2 md.). A livello nazionale la crescita dell'export tra il secondo trimestre 2009 e il secondo trimestre 2010 è stata pari al +12,6%.

Graf. 3 - Andamento trimestrale dell'export.
Veneto ed Emilia Romagna, val. ass. in €, 1° trim. 2000-2° trim. 2010



Fonte: elab. Veneto Lavoro su dati Istat

- Secondo i dati **Infocamere** (Movimprese) il numero di imprese attive extra-agricole al 30 giugno 2010 risulta in Veneto di un soffio superiore a quello rilevato alla medesima data dell'anno precedente: 378.138 imprese attive contro 377.782. Per le imprese manifatturiere il decremento è ancora consistente (-1.470 imprese) e così pure quello rilevato per il settore delle costruzioni (-998).

Tab. 1 - Imprese attive per settore.
Veneto, 1° trim. 2009-2° trim. 2010

	1°/09	2°/09	3°/09	4°/09	1°/10	2°/10	Var. 2°/10 su 2°/09
Agricoltura e pesca	82.418	82.288	82.042	81.353	79.890	79.952	-2.336
Attività manifatturiere	60.378	60.090	59.690	59.166	58.661	58.620	-1.470
Costruzioni	75.677	75.709	75.646	75.211	74.485	74.711	-998
Servizi	237.915	239.712	240.648	240.466	240.638	242.607	2.895
Altro	2.306	2.271	2.253	2.156	2.202	2.200	-71
Totale	458.694	460.070	460.279	458.352	455.876	458.090	-1.980
Totale esclusa agricoltura e pesca	376.276	377.782	378.237	376.999	375.986	378.138	356

Fonte: elab. Veneto lavoro su dati Infocamere

2. IL MERCATO DEL LAVORO¹: CALANO ANCORA GLI OCCUPATI DIPENDENTI E AUMENTANO I DISOCCUPATI

I dati Istat, aggiornati al secondo trimestre 2010, confermano la fase difficile del mercato del lavoro veneto (tab. 2): la variazione tendenziale degli occupati, negativa per 20.000 unità, è l'esito di una pesante flessione dei dipendenti (-83.000) e del permanere, per il secondo trimestre consecutivo, di un significativo recupero degli indipendenti (63.000).

Tab. 2 - Veneto. Occupati e disoccupati nell'indagine Istat sulle forze di lavoro per trimestre

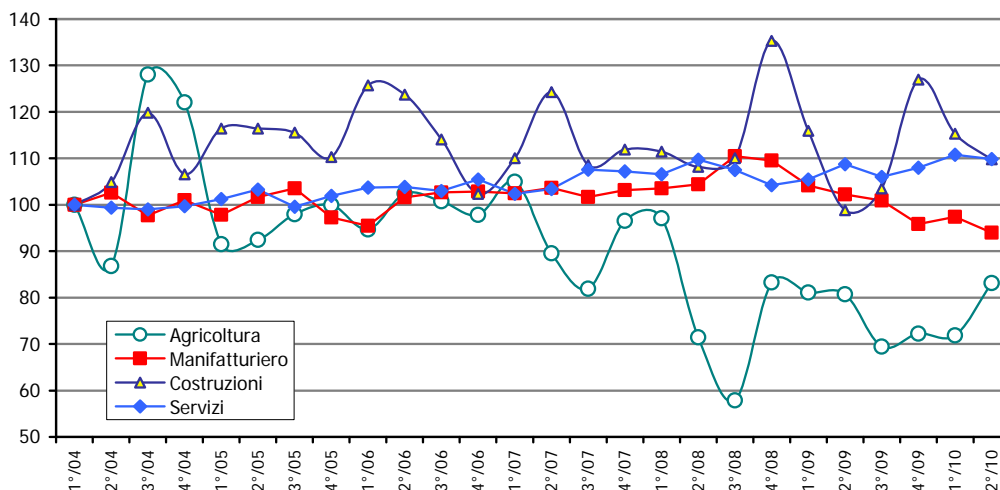
	1°/08	2°/08	3°/08	4°/08	1°/09	2°/09	3°/09	4°/09	1°/10	2°/10
A. OCCUPATI	2.140	2.157	2.162	2.177	2.125	2.125	2.083	2.113	2.136	2.105
1. Settore										
Agricoltura e Pesca	77	56	46	66	64	64	55	57	57	66
Industria manifatturiera/estr.	654	659	697	691	657	645	637	605	615	593
Costruzioni	172	167	170	209	179	153	160	196	178	170
Commercio e turismo	427	431	394	375	417	440	415	375		
Servizi imprese	377	384	387	364	354	370	382	397	1.287	1.276
Servizi famiglie	108	125	121	107	118	115	112	123		
PA, scuola, sanità	326	335	348	364	334	338	322	360		
2. Genere	1.238	1.274	1.249	1.210	1.225	1.263	1.231	1.254		
Maschi	1.276	1.266	1.280	1.285	1.269	1.253	1.237	1.242	1.274	1.252
Femmine	865	891	882	891	856	872	846	871	862	853
3. Classe d'età										
Fino a 29 anni	364	371	370	366	364	350	335	334		
Da 30 a 49 anni	1.309	1.322	1.337	1.334	1.287	1.298	1.283	1.301		
50 anni ed oltre	468	464	455	477	474	477	465	477		
4. Posizione professionale										
Dipendenti	1.630	1.655	1.692	1.702	1.672	1.656	1.640	1.647	1.639	1.572
Indipendenti	510	501	470	475	454	469	443	466	497	532
- Imprenditori e lav. in proprio	346	349	327	321	319	320	309	317		
- Liberi professionisti	85	82	82	91	76	77	82	96		
- Coadiuvanti e soci coop.	48	42	33	34	38	39	25	28		
- Collaboratori e occasionali	32	29	28	29	21	33	27	24		
5. Dimensione azienda										
Dipendenti:										
- Fino a 10	437	432	466	448	423	384	448	426		
- Più di 10	1.193	1.223	1.226	1.253	1.249	1.272	1.192	1.221		
Indipendenti:										
- Con dipendenti	198	196	177	195	184	189	168	174		
- Senza dipendenti	312	305	293	280	270	280	275	292		
B. PERSONE IN CERCA DI OCCUPAZIONE	92	79	64	82	104	107	105	107	126	134
1. Genere										
Maschi	33	31	22	37	41	45	50	50	58	64
Femmine	59	48	42	45	63	62	55	57	68	70
C. NON FORZE DI LAVORO	2.542	2.557	2.580	2.562	2.606	2.615	2.666	2.643	2.606	2.635
Inattivi in età lav., in ricerca non attiva o disp.	105	122	122	101	108	113	132	104	115	117
Inattivi in età lav., non disponibili	887	876	885	882	912	903	928	937	880	901
Inattivi, meno di 15 anni	676	680	684	685	689	692	692	694	697	698
Inattivi, più di 64 anni	873	879	890	894	897	907	914	908	914	919
D. TASSI										
Tasso di attività (15-64 anni)	68,8%	68,8%	68,6%	69,4%	68,3%	68,5%	67,1%	67,7%	69,2%	68,5%
Tasso di occupazione (15-64 anni)	66,0%	66,3%	66,6%	66,9%	65,1%	65,2%	63,9%	64,5%	65,3%	64,3%
Tasso di occupazione (20-34 anni)	74,9%	76,1%	75,3%	74,3%	73,6%	72,5%	71,7%	70,4%		
Tasso di occupazione femminile (15-64 anni)	54,7%	56,0%	55,5%	56,0%	53,6%	54,5%	53,0%	54,4%	53,8%	53,1%
Tasso di disoccupazione	4,1%	3,5%	2,9%	3,6%	4,7%	4,8%	4,8%	4,8%	5,6%	6,0%
Tasso di disoccupazione (20-34 anni)	5,7%	4,6%	4,0%	5,2%	6,6%	6,6%	6,7%	7,8%		
Tasso di disoccupazione (definizione allargata)	8,4%	8,5%	7,9%	7,7%	9,1%	9,4%	10,2%	9,1%	10,1%	10,7%
Tasso di disoccupazione femminile	6,4%	5,1%	4,5%	4,8%	6,9%	6,6%	6,1%	6,1%	7,3%	7,6%

Fonte: elab. Veneto Lavoro su dati Istat-Rfl

1. Per altre considerazioni sul mercato del lavoro regionale nel primo trimestre 2010 a partire dai dati amministrativi disponibili cfr. *La Bussola. Il mercato del lavoro nel primo trimestre 2010. Dati amministrativi*, maggio 2010. Sull'impatto specifico delle crisi aziendali cfr. i *Report mensili* curati dall'Osservatorio di Veneto Lavoro e dalla Direzione Lavoro della Regione Veneto. Entrambi di tipi di documenti sono reperibili in www.venetolavoro.it.

Gli effetti occupazionali negativi della crisi emergono nettamente, assumendo dimensioni rilevanti soprattutto nel comparto industriale. Il graf. 4 riporta l'andamento dei numeri indice nei principali settori economici.

Graf. 4 - Andamento dell'occupazione per settore. Veneto (n. indice 1° trim. 2004=100)

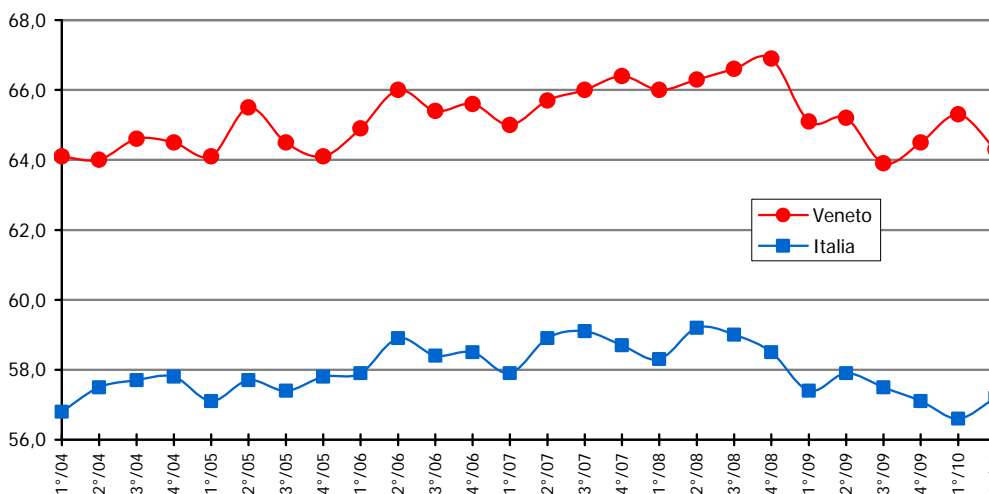


Fonte: elab. Veneto Lavoro su dati Istat

Per quanto riguarda i principali indicatori, questi sono i dati salienti:

- il **tasso di occupazione** (graf. 5) del Veneto nel secondo trimestre 2010 è risultato, per la popolazione tra i 15 e i 64 anni, pari al 64,3%, in contrazione di quasi un punto percentuale rispetto al corrispondente trimestre 2009 (65,2%). A livello nazionale la tendenza alla riduzione dei livelli occupazionali è stata altrettanto marcata, passando dal 57,9% del secondo trimestre 2009 al 57,2% del 2010;

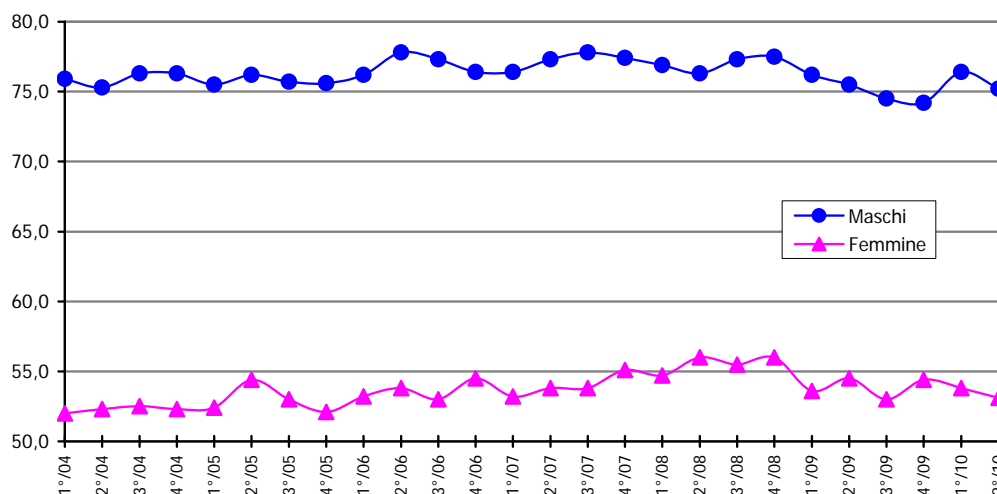
Graf. 5 - Tasso di occupazione 15-64 anni. Veneto e Italia, dati trimestrali



Fonte: elab. Veneto Lavoro su dati Istat

- la flessione del tasso di occupazione nell'ultimo trimestre interessa entrambe le componenti di genere (graf. 6);
- la flessione dei livelli occupazionali e l'ancora più decisa crescita del tasso di disoccupazione hanno comportato la sostanziale tenuta del **tasso di partecipazione** per la popolazione tra i 15 e i 64 anni, che si attesta al medesimo livello del secondo trimestre del 2009 (68,5%);
- il **tasso di disoccupazione** in Veneto nel secondo trimestre 2010 è salito al 6%, oltre 1,2 punti percentuali in più rispetto al corrispondente trimestre del 2009 (4,8%); la distanza dal valore medio nazionale risulta di appena 2,3 punti percentuali (8,3%).

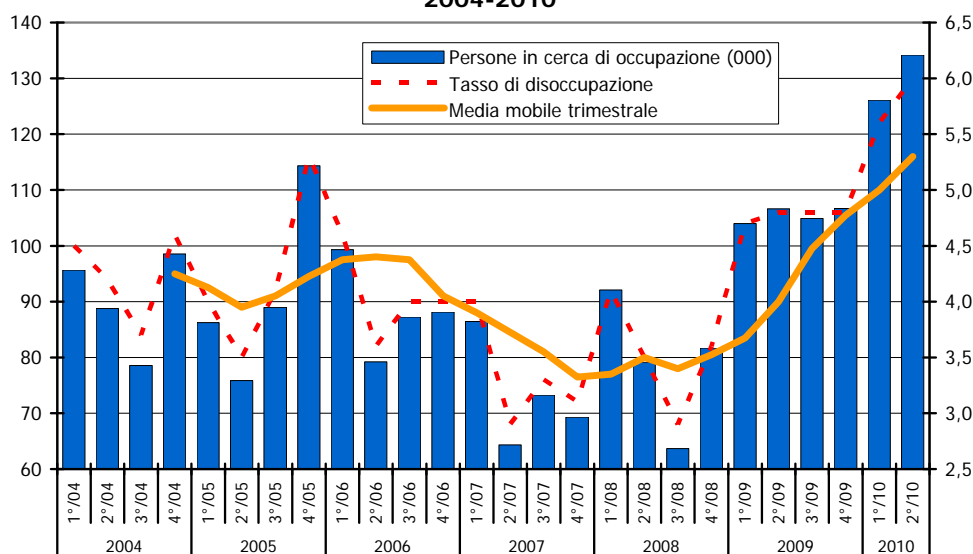
Graf. 6 - Tasso di occupazione 15-64 anni per sesso. Veneto, dati trimestrali



Fonte: elab. Veneto Lavoro su dati Istat

- L'ammontare delle **persone in cerca di occupazione** è risultato, nel secondo trimestre 2010, pari a 134.000 unità: +27.000 unità rispetto al corrispondente trimestre 2009.

Graf. 7 - Disoccupati e tasso di disoccupazione in Veneto, 2004-2010

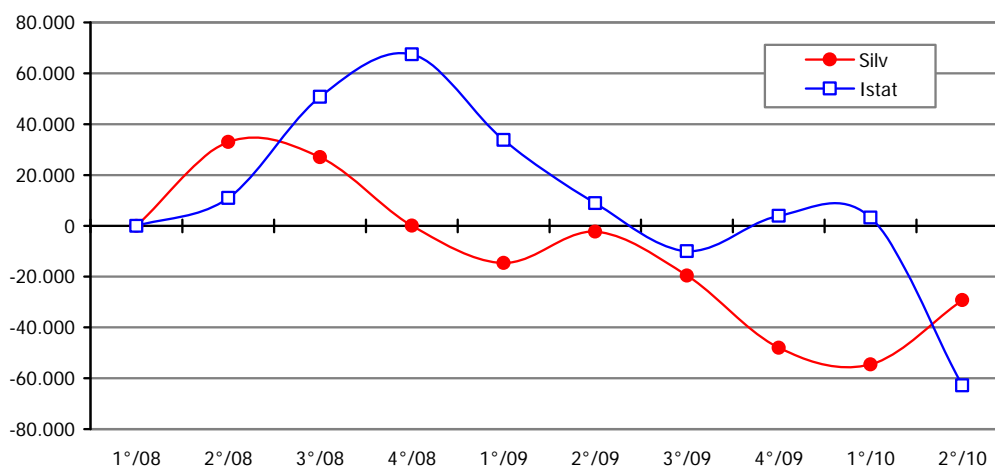


Fonte: elab. Veneto Lavoro su dati Istat

3. CONFRONTO TRA I DATI ISTAT E I DATI SILV²

Il graf. 8 presenta il confronto tra la dinamica emergente dai dati Istat e quella ricavabile dai dati Silv. Entrambe le fonti mettono in luce la rilevante caduta occupazionale intervenuta a partire dal 2008 e che non sembra ancora essersi completamente esaurita. Per Silv la differenza tra il dato medio del secondo trimestre 2008 (livello massimo raggiunto dell'occupazione in Veneto) e quello del secondo trimestre 2010 è pari a circa 66.000 unità; per Istat la contrazione dell'occupazione sull'analogo periodo è uguale a 75.000. Le divergenze tra le due fonti risiedono piuttosto nel persistente lag temporale con il quale registrano le tendenze del ciclo occupazionale.

Graf. 8 - Veneto. Variazioni assolute cumulate dell'occupazione dipendente. Confronto Silv e Istat-Rfl (1° trim. 2008 = 0)



Nota: per entrambe le fonti non sono considerati i lavoratori domestici.

Il dato Silv è la media, per ciascun trimestre, dei dati di fine mese.

Fonte: elab. Veneto Lavoro

NOTA METODOLOGICA

La rilevazione ISTAT-RCFL (RILEVAZIONE CONTINUA SULLE FORZE DI LAVORO) a partire dal 2004 fornisce per trimestre il dimensionamento delle principali variabili di stock dei residenti occupati e disoccupati; per gli anni antecedenti al 2004 e per le variabili principali si dispone dei dati delle vecchie serie della Rilevazione trimestrale ricostruiti a cura dell'Istat e quindi utilizzabili, pur con qualche cautela, anche per confronti su archi temporali più lunghi. In sede interpretativa occorre tener conto dell'assorbimento progressivo nelle anagrafi (e quindi nelle statistiche sulla popolazione e sulle forze di lavoro) degli effetti delle immigrazioni (flussi di regolarizzazione nel 2002-2003; ingressi a valere sulle quote annue negli anni successivi): ciò determina uno "smussamento" nel profilo della dinamica occupazionale, dilazionando quindi l'impatto (statistico) dell'immigrazione sull'occupazione.

ELENCO TABELLE

Tab. A.1 - Veneto. Indicatori del mercato del lavoro. Sintesi. Dati annuali

Tab. A.2 - Indicatori mdl Veneto e Italia. 4° trimestre 2007-2° trimestre 2010 (valori percentuali)

Tab. A.3 - Occupati Veneto e Italia. 1° trimestre 2008-2° trimestre 2010 (valori assoluti in migliaia)

Tab. A.4 - Disoccupati Veneto e Italia. 1° trimestre 2008-2° trimestre 2010 (valori assoluti in migliaia)

2. Per maggiori dettagli metodologici si rinvia all'Appendice del Rapporto 2010 (Veneto Lavoro, a cura di, 2009: *l'anno della crisi. Il lavoro tra contrazione della domanda e interventi di sostegno*, Franco Angeli, Milano, 2010).

Tab. A.1 - VENETO. INDICATORI DEL MERCATO DEL LAVORO. SINTESI. DATI ANNUALI

	2004	2005	2006	2007	2008	2009
A. ISTAT - INDAGINE SULLE FORZE DI LAVORO (RCFL; dati ricostruiti per gli anni precedenti)						
1. INDICATORI FONDAMENTALI						
Maschi e femmine:						
Tasso di attività 15-64 anni	67,2	67,4	68,3	68,1	68,9	67,9
Tasso di occupazione 15-64 anni	64,3	64,6	65,5	65,8	66,4	64,6
Tasso di disoccupazione	4,2	4,2	4,1	3,3	3,5	4,8
Femmine:						
Tasso di attività 15-64 anni	56,1	56,5	57,3	57,0	58,6	57,6
Tasso di occupazione 15-64 anni	52,3	53,0	53,6	54,0	55,6	53,9
Tasso di disoccupazione	6,7	6,2	6,5	5,2	5,2	6,4
2. STOCK: OCCUPAZIONE (ISTAT/RCFL, valori in migliaia)						
Occupati:						
Totale	2.042	2.063	2.101	2.119	2.159	2.112
Maschi	1.232	1.238	1.262	1.270	1.277	1.250
Femmine	810	825	839	849	882	861
Indipendenti	571	545	554	527	489	456
Dipendenti	1.472	1.518	1.547	1.592	1.670	1.655
Agricoltura	86	75	78	74	61	61
Industria in senso stretto	633	632	635	649	675	808
Costruzioni	167	177	180	176	180	
Servizi	1.156	1.179	1.208	1.221	1.243	1.241
3. STOCK: DISOCCUPAZIONE (ISTAT/RCFL, valori in migliaia)						
Persone in cerca di occupazione:						
Totale	90	91	88	73	79	106
Maschi	32	37	31	26	31	46
Femmine	58	54	58	47	48	59
In ricerca non attiva	33	33	32	33	30	41
Persone in cerca, non disponibili	22	14	4	21	24	21
Non in ricerca ma disponibili	55	45	12	55	59	52

Fonte: elab. Veneto Lavoro su dati Istat, Rcf

Tab. A.2 - Indicatori mdl Veneto e Italia. 1° trimestre 2007-2° trimestre 2010 (valori percentuali)

	1°/07	2°/07	3°/07	4°/07	1°/08	2°/08	3°/08	4°/08	1°/09	2°/09	3°/09	4°/09	1°/10	2°/10
Totale														
VENETO														
Tasso di attività 15-64 anni	67,7	67,8	68,3	68,6	68,8	68,8	68,6	69,4	68,3	68,5	67,1	67,7	69,2	68,5
Tasso di occupazione 15-64 anni	65,0	65,7	66,0	66,4	66,0	66,3	66,6	66,9	65,1	65,2	63,9	64,5	65,3	64,3
Tasso di disoccupazione	4,0	2,9	3,3	3,1	4,1	3,5	2,9	3,6	4,7	4,8	4,8	4,8	5,6	6,0
ITALIA														
Tasso di attività 15-64 anni	61,9	62,5	62,7	63,0	62,8	63,5	62,8	63,0	62,4	62,6	62,1	62,5	62,4	62,5
Tasso di occupazione 15-64 anni	57,9	58,9	59,1	58,7	58,3	59,2	59,0	58,5	57,4	57,9	57,5	57,1	56,6	57,2
Tasso di disoccupazione	6,4	5,7	5,6	6,6	7,1	6,7	6,1	7,1	7,9	7,4	7,3	8,6	9,1	8,3
Maschi														
VENETO														
Tasso di attività 15-64 anni	78,6	78,7	79,1	79,1	78,9	78,2	78,7	79,7	78,7	78,2	77,6	77,3	79,9	79,2
Tasso di occupazione 15-64 anni	76,4	77,3	77,8	77,4	76,9	76,3	77,3	77,5	76,2	75,5	74,5	74,2	76,4	75,2
Tasso di disoccupazione	2,7	1,7	1,7	2,1	2,5	2,4	1,7	2,8	3,1	3,4	3,9	3,9	4,4	4,9
ITALIA														
Tasso di attività 15-64 anni	73,8	74,5	74,7	74,6	74,0	74,9	74,4	74,4	73,6	73,8	73,7	73,7	73,6	73,6
Tasso di occupazione 15-64 anni	69,9	71,1	71,3	70,6	69,7	70,8	70,7	69,8	68,5	69,0	68,9	68,1	67,6	68
Tasso di disoccupazione	5,3	4,6	4,4	5,3	5,7	5,4	4,9	6,0	6,8	6,3	6,4	7,4	8,1	7,6
Femmine														
VENETO														
Tasso di attività 15-64 anni	56,5	56,5	57,1	57,8	58,4	59,0	58,1	58,8	57,6	58,4	56,4	58,0	58,1	57,5
Tasso di occupazione 15-64 anni	53,2	53,8	53,8	55,1	54,7	56,0	55,5	56,0	53,6	54,5	53,0	54,4	53,8	53,1
Tasso di disoccupazione	5,8	4,8	5,7	4,6	6,4	5,1	4,5	4,8	6,9	6,6	6,1	6,1	7,3	7,6
ITALIA														
Tasso di attività 15-64 anni	50,0	50,6	50,7	51,4	51,6	52,1	51,3	51,6	51,3	51,5	50,5	51,4	51,2	51,4
Tasso di occupazione 15-64 anni	46,0	46,8	46,9	46,9	46,9	47,5	47,2	47,2	46,3	46,9	46,1	46,1	45,7	46,5
Tasso di disoccupazione	8,0	7,4	7,4	8,6	9,0	8,7	7,9	8,6	9,5	8,8	8,6	10,2	10,5	9,4

Fonte: elab. Veneto Lavoro su dati Istat, RcfI

Tab. A.3 - Occupati Veneto e Italia. 1° trimestre 2008-2° trimestre 2010 (valori assoluti in migliaia)

	Occupati totali	Indipendenti	Dipendenti	Agricoltura	Manifatturiero	Costruzioni	Terziario
Totale							
VENETO							
1°/08	2.140	510	1.630	77	654	172	1.238
2°/08	2.157	501	1.655	56	659	167	1.274
3°/08	2.162	470	1.692	46	697	170	1.249
4°/08	2.177	475	1.702	66	691	209	1.210
1°/09	2.125	454	1.672	64	657	179	1.225
2°/09	2.125	469	1.656	64	645	153	1.263
3°/09	2.083	443	1.640	55	637	160	1.231
4°/09	2.113	466	1.647	57	605	196	1.254
1°/10	2.136	497	1.639	57	615	178	1.287
2°/10	2.105	532	1.572	66	593	170	1.276
ITALIA							
1°/08	23.170	6.067	17.103	875	4.919	1.915	15.462
2°/08	23.581	6.085	17.496	859	5.028	1.971	15.724
3°/08	23.518	5.868	17.650	918	5.046	1.988	15.566
4°/08	23.349	5.814	17.535	929	4.948	2.004	15.468
1°/09	22.966	5.797	17.169	845	4.838	1.947	15.336
2°/09	23.203	5.875	17.328	853	4.831	1.930	15.589
3°/09	23.010	5.690	17.320	893	4.739	1.909	15.468
4°/09	22.922	5.640	17.282	908	4.678	1.989	15.348
1°/10	22.758	5.769	16.989	819	4.588	1.941	15.410
2°/10	23.007	5.923	17.083	910	4.554	1.957	15.585
Quota Veneto /Italia							
1°/08	9,2%	8,4%	9,5%	8,8%	13,3%	9,0%	8,0%
2°/08	9,1%	8,2%	9,5%	6,6%	13,1%	8,5%	8,1%
3°/08	9,2%	8,0%	9,6%	5,0%	13,8%	8,6%	8,0%
4°/08	9,3%	8,2%	9,7%	7,1%	14,0%	10,4%	7,8%
1°/09	9,3%	7,8%	9,7%	7,6%	13,6%	9,2%	8,0%
2°/09	9,2%	8,0%	9,6%	7,5%	13,4%	7,9%	8,1%
3°/09	9,1%	7,8%	9,5%	6,1%	13,4%	8,4%	8,0%
4°/09	9,2%	8,3%	9,5%	6,3%	12,9%	9,9%	8,2%
1°/10	9,4%	8,6%	9,6%	6,9%	13,4%	9,2%	8,4%
2°/10	9,1%	9,0%	9,2%	7,2%	13,0%	8,7%	8,2%
Femmine							
VENETO							
1°/08	865	135	730	24	209	12	620
2°/08	891	129	762	20	205	8	658
3°/08	882	114	768	8	205	8	661
4°/08	891	125	767	13	217	15	646
1°/09	856	115	742	17	190	15	635
2°/09	872	122	750	17	187	10	658
3°/09	846	116	731	10	174	7	656
4°/09	871	123	749	17	174	16	664
1°/10	862	126	736	18	170	12	662
2°/10	853	143	710	19	167	13	653
ITALIA							
1°/08	9.255	1.823	7.432	253	1.394	113	7.495
2°/08	9.401	1.842	7.559	251	1.415	106	7.629
3°/08	9.347	1.778	7.569	280	1.387	104	7.576
4°/08	9.361	1.772	7.590	293	1.387	115	7.566
1°/09	9.213	1.733	7.481	238	1.336	119	7.520
2°/09	9.333	1.732	7.602	226	1.324	100	7.683
3°/09	9.190	1.713	7.477	251	1.251	101	7.587
4°/09	9.207	1.651	7.556	276	1.251	118	7.563
1°/10	9.143	1.704	7.439	220	1.226	116	7.581
2°/10	9.311	1.751	7.559	243	1.220	106	7.742
Quota Veneto /Italia							
1°/08	9,3%	7,4%	9,8%	9,4%	15,0%	10,4%	8,3%
2°/08	9,5%	7,0%	10,1%	7,9%	14,5%	7,5%	8,6%
3°/08	9,4%	6,4%	10,2%	3,0%	14,8%	7,5%	8,7%
4°/08	9,5%	7,0%	10,1%	4,6%	15,7%	12,9%	8,5%
1°/09	9,3%	6,6%	9,9%	7,1%	14,2%	12,4%	8,4%
2°/09	9,3%	7,0%	9,9%	7,5%	14,1%	10,5%	8,6%
3°/09	9,2%	6,7%	9,8%	4,0%	13,9%	6,9%	8,6%
4°/09	9,5%	7,4%	9,9%	6,2%	13,9%	13,3%	8,8%
1°/10	9,4%	7,4%	9,9%	8,0%	13,8%	10,8%	8,7%
2°/10	9,2%	8,2%	9,4%	7,8%	13,7%	12,6%	8,4%

Fonte: elab. Veneto Lavoro su dati Istat, Rcfl

Tab. A.4 - Disoccupati Veneto e Italia. 1° trimestre 2008-2° trimestre 2010 (valori assoluti in migliaia)

	1°/08	2°/08	3°/08	4°/08	1°/09	2°/09	3°/09	4°/09	1°/10	2°/10
VENETO										
MASCHI E FEMMINE										
Persone in cerca di occupazione:										
Con precedenti esperienze lavorative	73	65	51	64	86	92	83	95	96	115
Senza precedenti esperienze lavorative	19	14	12	17	18	15	22	12	30	19
Totale	92	79	64	82	104	107	105	107	126	134
Altre situazioni:										
Cercano lavoro non attivamente	29	25	33	33	33	43	52	38	47	43
Cercano lavoro ma non disponibili a lavorare	24	28	21	23	23	25	20	17	18	26
Non cercano ma disponibili a lavorare	52	69	68	45	53	45	60	50	50	47
MASCHI										
Persone in cerca di occupazione:										
Con precedenti esperienze lavorative	27	26	16	31	36	39	42	45	44	55
Senza precedenti esperienze lavorative	6	6	5	6	5	6	8	5	14	9
Totale	33	31	22	37	41	45	50	50	58	64
Altre situazioni:										
Cercano lavoro non attivamente	7	4	9	6	8	12	14	16	18	14
Cercano lavoro ma non disponibili a lavorare	9	12	6	7	12	7	6	6	6	7
Non cercano ma disponibili a lavorare	21	26	15	15	14	14	19	18	10	10
FEMMINE										
Persone in cerca di occupazione:										
Con precedenti esperienze lavorative	46	40	35	33	51	53	41	50	52	60
Senza precedenti esperienze lavorative	13	8	7	11	12	9	15	7	16	10
Totale	59	48	42	45	63	62	55	57	68	70
Altre situazioni:										
Cercano lavoro non attivamente	23	21	25	28	25	30	38	22	29	29
Cercano lavoro ma non disponibili a lavorare	14	16	15	15	11	18	14	10	12	19
Non cercano ma disponibili a lavorare	32	44	53	30	39	31	41	32	41	38
ITALIA										
MASCHI E FEMMINE										
Persone in cerca di occupazione:										
Con precedenti esperienze lavorative	1.249	1.212	1.042	1.245	1.453	1.370	1.306	1.565	1.692	1.568
Senza precedenti esperienze lavorative	512	491	485	530	530	471	508	579	582	524
Totale	1.761	1.704	1.527	1.775	1.982	1.841	1.814	2.145	2.273	2.093
Altre situazioni:										
Cercano lavoro non attivamente	1.194	1.220	1.406	1.246	1.245	1.282	1.504	1.423	1.394	1.389
Cercano lavoro ma non disponibili a lavorare	321	345	350	311	311	326	361	271	288	294
Non cercano ma disponibili a lavorare	1.417	1.465	1.428	1.240	1.343	1.270	1.242	1.213	1.357	1.340
MASCHI										
Persone in cerca di occupazione:										
Con precedenti esperienze lavorative	641	608	511	660	784	732	715	836	939	880
Senza precedenti esperienze lavorative	206	198	218	238	226	205	238	265	259	241
Totale	847	807	729	899	1.010	937	953	1.102	1.198	1.121
Altre situazioni:										
Cercano lavoro non attivamente	470	478	548	479	522	547	622	627	608	596
Cercano lavoro ma non disponibili a lavorare	119	121	121	112	129	109	127	109	117	97
Non cercano ma disponibili a lavorare	445	431	455	403	429	410	426	391	431	464
FEMMINE										
Persone in cerca di occupazione:										
Con precedenti esperienze lavorative	608	604	531	584	669	638	591	729	752	688
Senza precedenti esperienze lavorative	307	293	267	292	303	266	270	314	323	283
Totale	915	897	798	877	972	904	861	1.043	1.075	972
Altre situazioni:										
Cercano lavoro non attivamente	723	742	858	767	723	736	883	797	787	793
Cercano lavoro ma non disponibili a lavorare	202	224	228	199	181	216	235	162	171	198
Non cercano ma disponibili a lavorare	972	1.035	973	837	914	860	816	822	926	876

Fonte: elab. Veneto Lavoro su dati Istat, RcfI