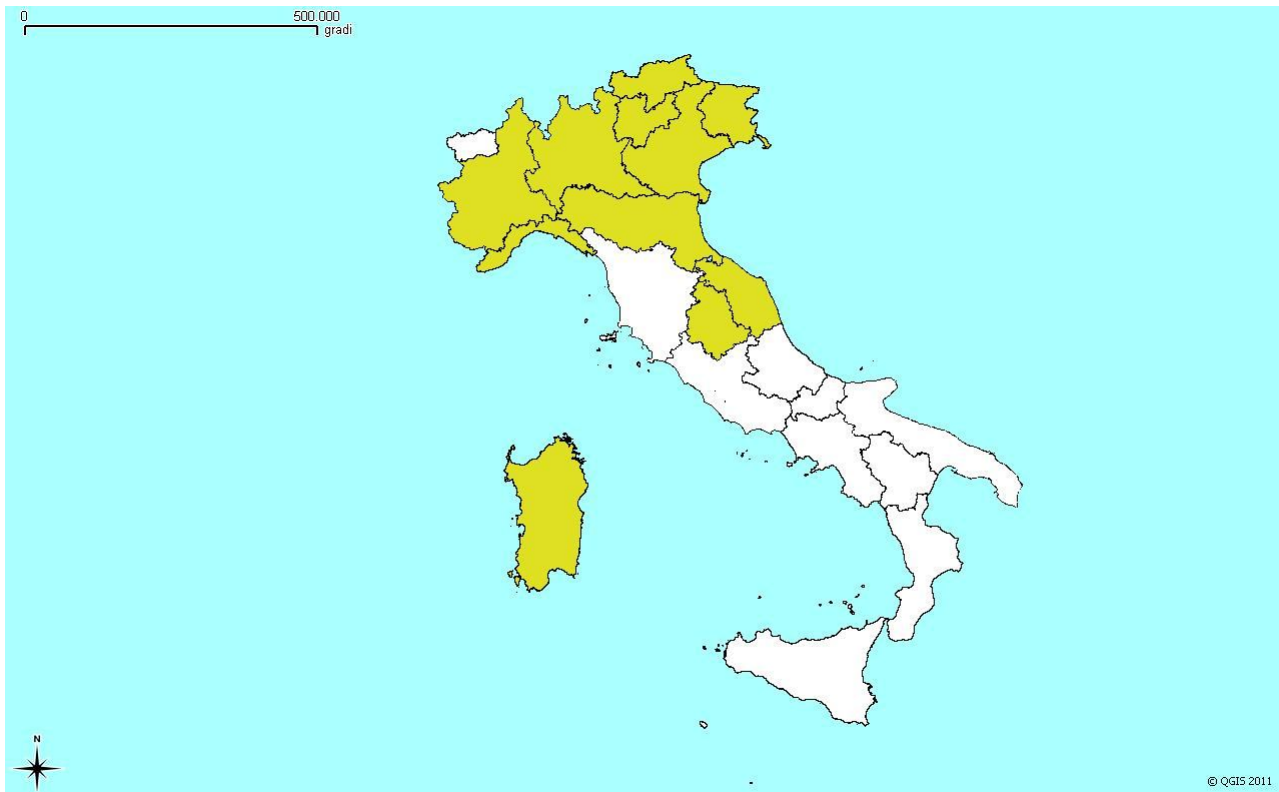


SECO

STATISTICHE E COMUNICAZIONI OBBLIGATORIE



I MERCATI REGIONALI DEL LAVORO

Le dinamiche trimestrali
Aggiornamento al 3° trimestre 2011

a cura del
GRUPPO MULTIREGIONALE DI ANALISI DEL MERCATO DEL LAVORO

Dicembre 2011

Il Gruppo Multiregionale di Analisi del Mercato del Lavoro è costituito da:

Provincia autonoma di Bolzano: Osservatorio Mercato del Lavoro

Provincia autonoma di Trento: Agenzia del Lavoro

Regione Emilia Romagna: Servizio Lavoro

Regione Friuli Venezia Giulia: Agenzia Regionale del Lavoro

Regione Liguria: Agenzia Liguria Lavoro-Osservatorio Regionale Mercato Lavoro

Regione Lombardia: Agenzia Regionale Istruzione, Formazione e Lavoro

Regione Marche: Osservatorio Regionale Mercato del Lavoro

Regione Piemonte: Agenzia Piemonte Lavoro e Osservatorio del Mercato del Lavoro

Regione Autonoma della Sardegna: Agenzia regionale per il lavoro, U.O. Osservatorio del mercato del lavoro

Regione Umbria: Osservatorio sul mercato del lavoro e supporto alle politiche del lavoro

Regione Veneto: Veneto Lavoro – Osservatorio&Ricerca

Indice

Presentazione.....	4
1. Le regioni esaminate nell'insieme del mercato del lavoro italiano	5
2. La domanda di lavoro dipendente: le assunzioni.....	6
3. La variazione delle posizioni lavorative dipendenti	21
4. La dinamica dei rapporti di lavoro intermittenti.....	25
5. La dinamica dei rapporti di lavoro parasubordinati.....	28
6. La dinamica degli ingressi in lista di mobilità per tipo di licenziamento.....	31
Nota metodologica.....	34

Presentazione

Con l'attivazione, dal marzo 2008, dell'obbligo di inoltro per via telematica delle Comunicazioni delle imprese (in gergo CO) in materia di movimenti nei rapporti di lavoro (assunzioni, trasformazioni, cessazioni, proroghe) è stata offerta una grande opportunità alla conoscenza delle dinamiche del mercato del lavoro. Grazie all'uso standardizzato di questi archivi amministrativi ora si può disporre di informazioni tempestive e confrontabili originate dal medesimo modello di comunicazione, definito a livello nazionale, e dalle medesime regole sui tempi e sui modi dell'inoltro.

Molte esperienze locali – regionali e provinciali – già da tempo, anche antecedentemente all'obbligo di comunicazione per via telematica, valorizzano questi dati amministrativi, gestiti peraltro localmente in maniera differenziata, anche in dipendenza dalle diverse soluzioni gestionali-informatiche adottate. Ciò ha determinato, di fatto, una difficile o imperfetta confrontabilità tra i dati statistici prodotti dalle diverse strutture regionali o provinciali.

Riconoscendo l'opportunità costituita da CO, che ha creato uno standard nell'input delle informazioni che confluiscono nei Sistemi informativi lavoro locali, alcune strutture regionali hanno ritenuto di intraprendere, in modo informale e aperto ad altre che intendano condividere la medesima esigenza, un percorso finalizzato alla produzione, secondo uno standard condiviso a livello multiregionale¹, di statistiche sul mercato del lavoro attendibili, confrontabili e quindi aggregabili, per valorizzare al meglio i caratteri di tempestività e dettaglio analitico della specifica fonte amministrativa utilizzata.

Nella presente pubblicazione si mettono a disposizione i dati aggiornati al terzo trimestre 2011. Si ritiene in tal modo di fornire un'analitica base informativa utile per economisti, statistici, sociologi e studiosi in genere.

¹ La nota finale, successiva alla parte statistica, dà conto delle scelte metodologiche condivise. Ovviamente ciascuna struttura resta responsabile del trattamento dei propri dati elementari.

1. Le regioni SeCo nell'insieme del mercato del lavoro italiano

Per consentire una valutazione adeguata dei dati amministrativi di seguito presentati si è ritenuto opportuno fornire preliminarmente, sulla base della rilevazione Istat sulle forze lavoro, alcune informazioni, riferite alla consistenza dell'occupazione dipendente, che consentono di valutare il peso delle regioni esaminate rispetto al contesto nazionale.

Negli 11 ambiti amministrativi considerati (9 regioni e 2 Province autonome) risiede il 59% degli oltre 17milioni di occupati dipendenti in Italia (media 2010). Tale percentuale sale al 62% per la componente femminile e al 74% per il settore industriale in senso stretto. L'unica significativa area di lavoro sottorappresentata (30%) è quella dell'occupazione agricola.

Tab. 1.1 - Occupazione dipendente per genere e settore nelle regioni e province autonome SeCo. Anno 2010 (val. in migliaia)

	Anno 2010						Totale
	Maschi	Femmine	Agricoltura	Industria s.s.	Costruzioni	Servizi	
Piemonte	715	655	16	417	76	862	1.371
Lombardia	1.796	1.508	28	989	204	2.082	3.304
Liguria	239	216	2	64	30	357	454
Prov. di Bolzano	93	84	3	28	15	131	176
Prov. di Trento	96	85	3	37	13	127	181
Veneto	885	725	23	520	102	964	1.609
Friuli Venezia Giulia	215	187	6	122	23	250	402
Emilia Romagna	743	701	26	458	73	887	1.444
Umbria	149	121	6	65	24	175	270
Marche	256	225	4	179	29	269	481
Sardegna	243	189	12	46	37	337	432
Totale Regioni	5.428	4.695	130	2.925	628	6.440	10.124
Totale Italia	9.581	7.528	429	3.932	1.199	11.550	17.110
Peso % Regioni su Italia	57%	62%	30%	74%	52%	56%	59%

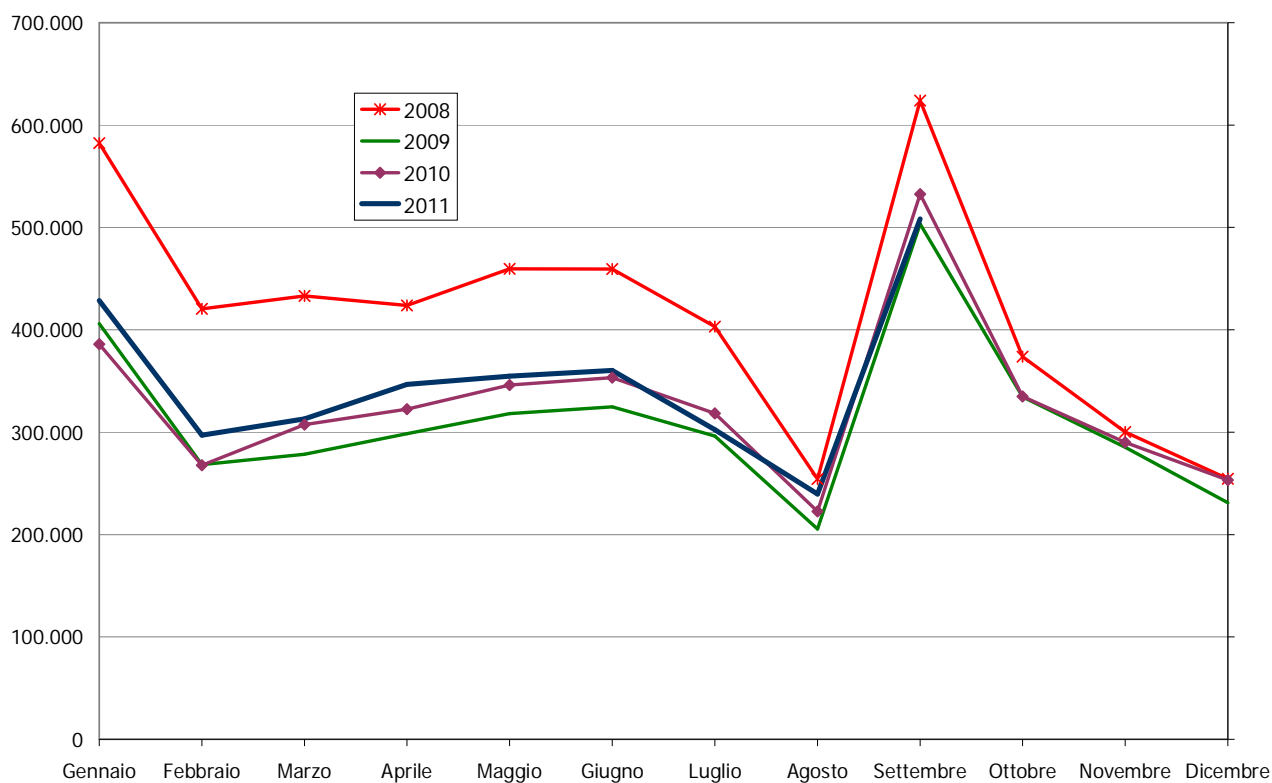
Fonti: Istat-Rfi, media annua

2. La domanda di lavoro dipendente: le assunzioni

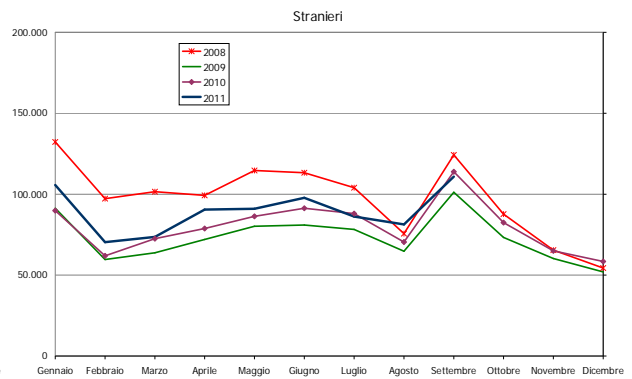
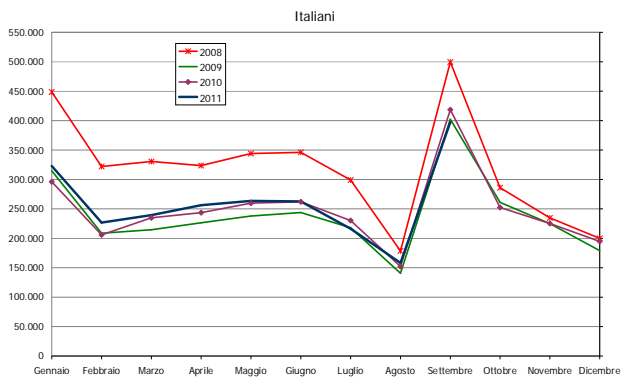
L'andamento mensile evidenzia precise regolarità stagionali, in particolare i picchi positivi di settembre, legati alla stagionalità agricola e alla ripresa del ciclo scolastico (reclutamento degli insegnanti) e gennaio (concentrazione dei movimenti amministrativi di apertura) e quelli negativi di agosto e dicembre.

Il confronto tra gli stessi mesi di anni diversi consente di osservare l'impatto del ciclo economico e della fase congiunturale. Nel 3° trimestre 2011 si sono registrate oltre 1.133mila assunzioni, con un calo del 2% rispetto al 3° trimestre 2010. La leggera ripresa della domanda di lavoro registrata nel 1° trimestre (+8% sul corrispondente periodo del 2010) si è rarefatta nel 2° (+3%) per concludersi nell'estate. All'esordio della crisi, per effetto della marcata caratterizzazione industriale delle difficoltà occupazionali, è stata maggiormente penalizzata la domanda di lavoro indirizzata ai maschi e agli stranieri. In seguito tali effetti si sono estesi ai flussi concernenti le altre componenti dell'offerta. La ripresa delle assunzioni evidenziata tra la fine del 2010 e i primi mesi del 2011 – su base tendenziale rispetto al corrispondente periodo dell'anno precedente – è stata caratterizzata dal maggior recupero della componente adulta, dei maschi e degli stranieri. Nel 3° trimestre 2011 la dinamica negativa della domanda di lavoro ha coinvolto tutte le componenti fatta eccezione per quella straniera, che ha registrato ancora una modesta crescita (+2%). Sotto il profilo settoriale la contrazione della domanda di lavoro ha riguardato costruzioni e terziario. Quanto ai contratti di lavoro, in calo tendenziale risultano quelli a termine e di apprendistato; in crescita invece i rapporti di lavoro somministrato (ma più modesta rispetto a quella osservata precedentemente) e quelli a tempo indeterminato. Quest'ultimo risultato – che inverte un trend da tempo consolidato – è attribuibile all'impatto delle stabilizzazioni nel comparto dell'istruzione. Infine si segnala che sono ancora aumentate le trasformazioni da rapporti con contratti a termine in rapporti a tempo indeterminato.

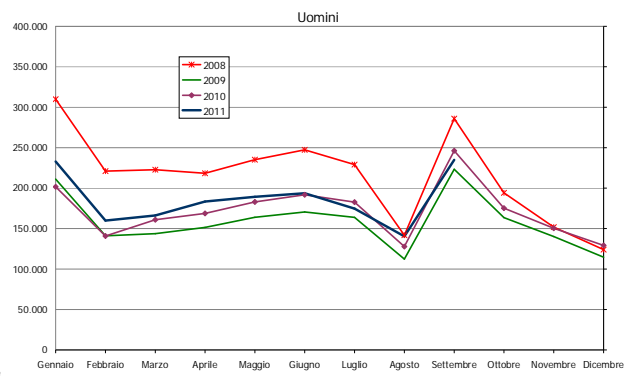
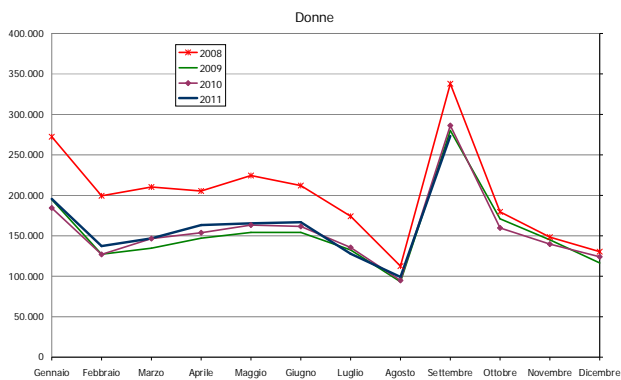
Graf. 2.1 - Flussi mensili di assunzione nelle regioni considerate. Anni 2008-2011



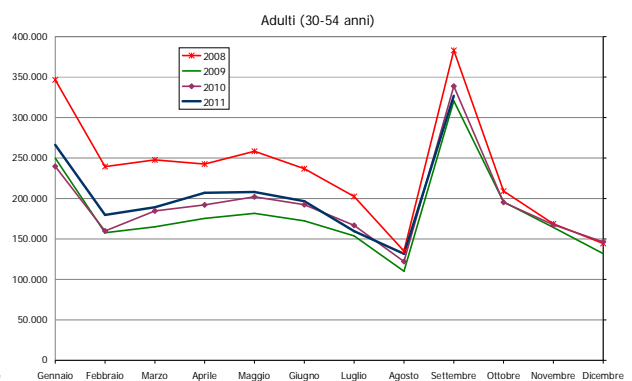
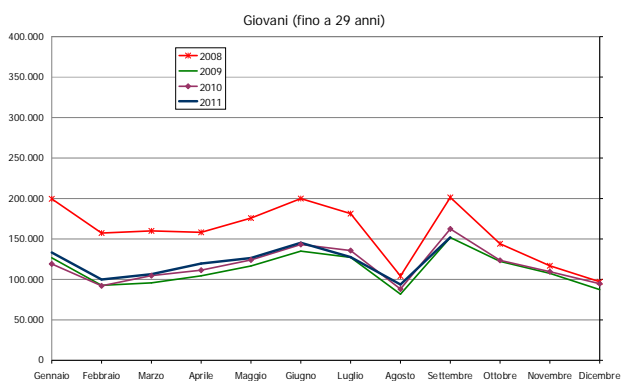
A - Distribuzione per cittadinanza



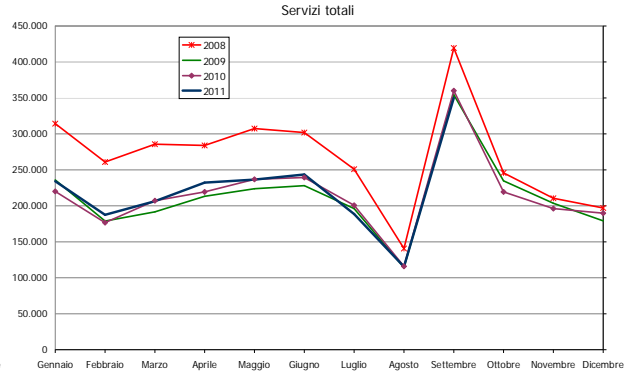
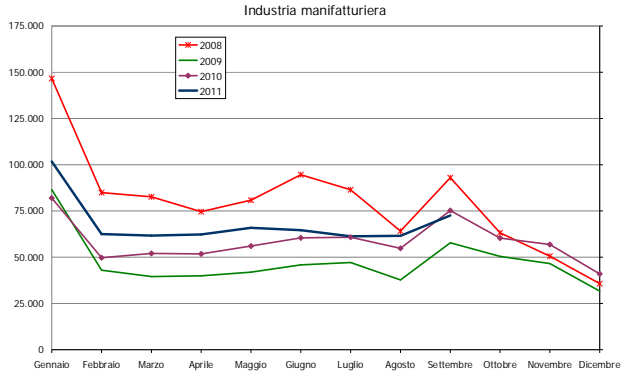
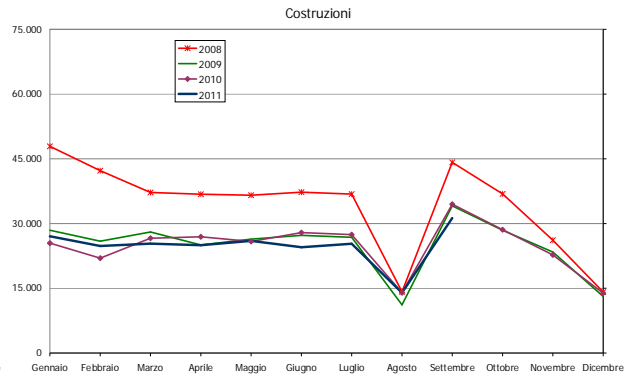
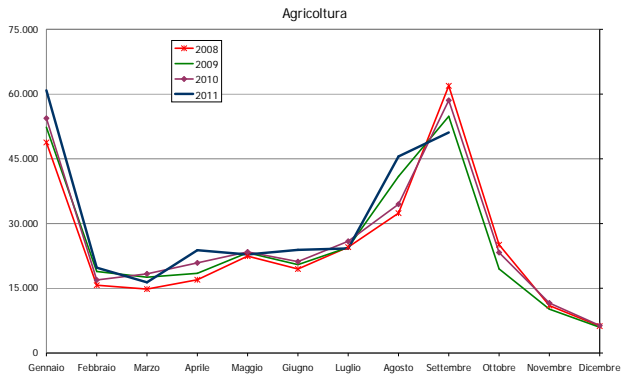
B - Distribuzione per genere



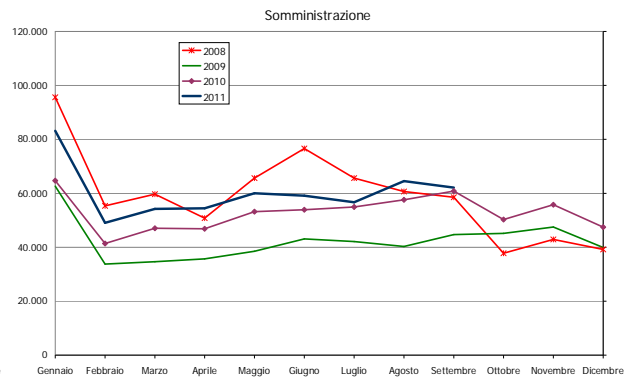
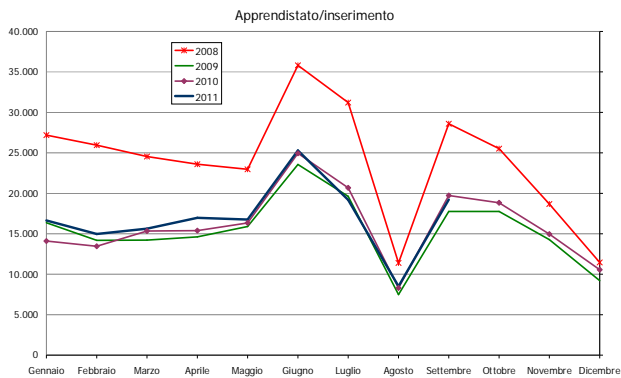
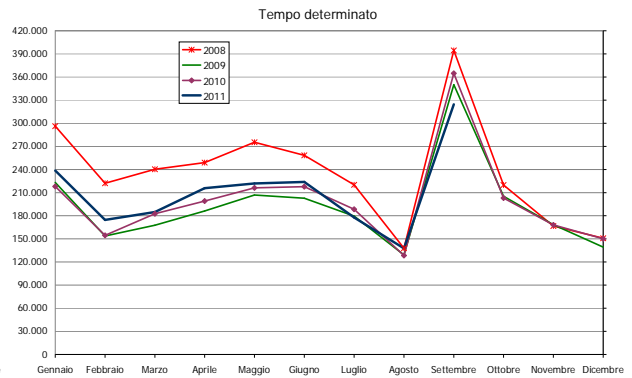
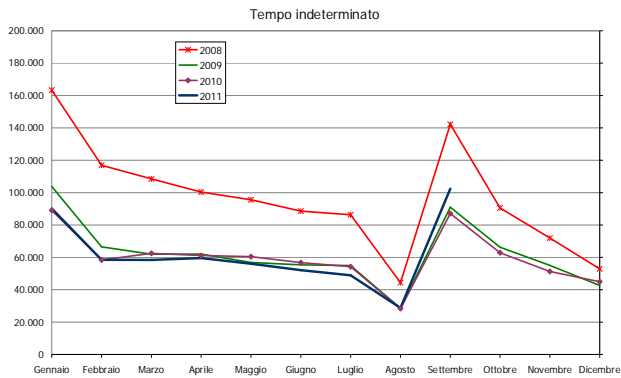
C - Distribuzione per classe d'età



D - Distribuzione per settore d'attività



E - Distribuzione per tipologia contrattuale



Tab. 2.1a - Flussi di assunzione per genere, anno e trimestre. Valori assoluti

	<i>Piemonte</i>	<i>Lombardia</i>	<i>Liguria</i>	<i>Bolzano</i>	<i>Trento</i>	<i>Veneto</i>	<i>Friuli V. Giulia</i>	<i>Emilia Romagna</i>	<i>Marche</i>	<i>Sardegna</i>	<i>Umbria</i>	<i>Totale Regioni</i>
TOTALE MASCHI E FEMMINE												
1° trim. 08	177.206	545.892	51.685	24.506	28.570	203.512	51.968	246.408	75.250	72.599	38.500	1.516.096
2° trim.	159.610	462.352	55.243	28.936	33.483	203.834	46.037	238.861	77.469	90.711	34.976	1.431.512
3° trim.	174.442	426.752	53.838	41.138	38.328	199.952	46.379	221.485	69.585	68.338	33.279	1.373.516
4° trim.	129.830	322.416	45.159	32.883	32.910	137.920	32.846	148.588	44.664	53.631	25.639	1.006.486
1° trim. 09	120.961	324.421	44.469	19.928	21.585	143.968	34.031	177.988	48.464	55.198	27.831	1.018.844
2° trim.	108.434	274.873	54.811	29.774	30.097	156.356	32.226	179.899	54.026	80.681	25.124	1.026.301
3° trim.	136.132	312.479	48.183	41.163	39.960	157.560	34.279	180.203	55.755	60.434	27.217	1.093.365
4° trim.	119.864	297.105	42.347	28.989	30.841	131.217	27.970	131.312	39.640	51.616	23.071	923.972
1° trim. 10	126.318	325.136	43.465	20.945	22.474	147.330	31.804	177.288	48.714	54.549	29.123	1.027.146
2° trim.	121.427	313.143	53.976	30.906	31.021	168.200	32.527	193.988	55.732	79.070	27.040	1.107.030
3° trim.	142.644	347.006	44.182	41.326	38.546	172.158	35.642	190.950	58.184	57.870	27.627	1.156.135
4° trim.	119.943	296.711	43.374	34.979	30.173	139.562	29.162	141.969	43.394	48.849	23.659	951.775
1° trim. 11	134.698	352.243	44.281	20.656	21.963	166.358	34.994	194.863	52.933	54.126	27.842	1.104.957
2° trim.	122.664	321.943	45.979	34.700	31.048	185.047	34.326	201.547	56.025	80.028	25.564	1.138.871
3° trim.	141.610	338.577	42.560	44.235	40.054	169.784	32.440	189.420	52.626	56.886	24.829	1.133.021
MASCHI												
1° trim. 08	89.641	305.646	24.736	13.199	12.946	106.828	23.882	118.674	38.629	37.434	19.697	791.312
2° trim.	81.028	264.393	27.404	15.718	16.584	106.333	21.010	111.197	38.175	45.617	17.461	744.920
3° trim.	86.051	233.992	25.081	24.201	18.620	100.388	20.811	106.947	32.693	35.069	16.688	700.541
4° trim.	61.318	180.432	21.098	17.457	15.445	68.576	13.824	67.250	21.581	26.721	12.881	506.583
1° trim. 09	60.461	183.239	21.480	10.526	9.083	72.305	14.866	85.641	25.264	28.616	14.973	526.454
2° trim.	54.570	156.731	26.713	16.234	14.701	78.577	13.740	83.240	27.393	42.909	12.561	527.369
3° trim.	64.570	160.625	22.460	25.751	19.654	77.420	14.746	85.717	26.415	30.730	13.452	541.540
4° trim.	55.037	160.572	19.500	14.661	13.532	63.188	11.556	58.672	19.458	23.765	11.393	451.334
1° trim. 10	62.353	184.204	21.686	11.155	9.882	75.969	13.971	86.451	26.351	27.735	15.097	534.854
2° trim.	63.316	182.776	26.745	17.215	15.455	88.071	14.743	92.741	28.919	41.924	13.683	585.588
3° trim.	71.614	185.307	20.881	25.873	19.329	88.455	15.890	95.815	29.284	30.115	14.260	596.823
4° trim.	59.741	167.992	20.720	19.063	14.346	71.180	12.359	67.078	22.788	22.634	11.922	489.823
1° trim. 11	70.948	203.672	21.976	11.255	9.884	88.486	15.561	98.028	29.151	26.618	15.239	590.818
2° trim.	65.449	188.285	22.873	19.353	15.561	96.605	15.115	96.909	29.344	41.843	13.463	604.800
3° trim.	71.949	183.420	20.287	28.172	20.438	86.559	14.551	96.734	25.854	29.490	13.341	590.795
FEMMINE												
1° trim. 08	87.565	240.225	26.601	11.307	15.624	96.684	28.086	127.734	36.621	35.165	18.803	724.415
2° trim.	78.582	197.947	27.815	13.218	16.899	97.501	25.027	127.664	39.294	45.094	17.515	686.556
3° trim.	88.391	192.760	28.734	16.937	19.708	99.564	25.568	114.538	36.892	33.269	16.591	672.952
4° trim.	68.512	141.984	24.042	15.426	17.465	69.344	19.022	81.338	23.083	26.910	12.758	499.884
1° trim. 09	60.500	141.182	22.970	9.402	12.502	71.663	19.165	92.347	23.200	26.582	12.858	492.371
2° trim.	53.864	118.142	27.839	13.540	15.396	77.779	18.486	96.659	26.633	37.772	12.563	498.673
3° trim.	71.562	151.854	25.706	15.412	20.306	80.140	19.533	94.486	29.340	29.704	13.765	551.808
4° trim.	64.827	136.533	22.834	14.328	17.309	68.029	16.414	72.640	20.182	27.851	11.678	472.625
1° trim. 10	63.965	140.931	21.760	9.790	12.592	71.361	17.833	90.837	22.363	26.814	14.026	492.272
2° trim.	58.111	130.367	27.216	13.691	15.566	80.129	17.784	101.247	26.813	37.146	13.357	521.427
3° trim.	71.030	161.698	23.275	15.453	19.217	83.703	19.752	95.135	28.900	27.755	13.367	559.285
4° trim.	60.202	128.719	22.629	15.916	15.827	68.382	16.803	74.891	20.606	26.215	11.737	461.927
1° trim. 11	63.750	148.570	22.283	9.401	12.079	77.872	19.433	96.835	23.782	27.508	12.603	514.116
2° trim.	57.215	133.658	23.106	15.347	15.487	88.442	19.211	104.638	26.681	38.185	12.101	534.071
3° trim.	69.661	155.157	22.257	16.063	19.616	83.225	17.889	92.686	26.772	27.396	11.488	542.210

Tab. 2.1b - Flussi di assunzione per genere, anno e trimestre. Variazioni tendenziali

	<i>Piemonte</i>	<i>Lombardia</i>	<i>Liguria</i>	<i>Bolzano</i>	<i>Trento</i>	<i>Veneto</i>	<i>Friuli V. Giulia</i>	<i>Emilia Romagna</i>	<i>Marche</i>	<i>Sardegna</i>	<i>Umbria</i>	<i>Totale Regioni</i>
TOTALE MASCHI E FEMMINE												
1° trim. 09	-32%	-41%	-14%	-19%	-24%	-29%	-35%	-28%	-36%	-24%	-28%	-33%
2° trim.	-32%	-41%	-1%	3%	-10%	-23%	-30%	-25%	-30%	-11%	-28%	-28%
3° trim.	-22%	-27%	-11%	0%	4%	-21%	-26%	-19%	-20%	-12%	-18%	-20%
4° trim.	-8%	-8%	-6%	-12%	-6%	-5%	-15%	-12%	-11%	-4%	-10%	-8%
1° trim. 10	4%	0%	-2%	5%	4%	2%	-7%	0%	1%	-1%	5%	1%
2° trim.	12%	14%	-2%	4%	3%	8%	1%	8%	3%	-2%	8%	8%
3° trim.	5%	11%	-8%	0%	-4%	9%	4%	6%	4%	-4%	2%	6%
4° trim.	0%	0%	2%	21%	-2%	6%	4%	8%	9%	-5%	3%	3%
1° trim. 11	7%	8%	2%	-1%	-2%	13%	10%	10%	9%	-1%	-4%	8%
2° trim.	1%	3%	-15%	12%	0%	10%	6%	4%	1%	1%	-5%	3%
3° trim.	-1%	-2%	-4%	7%	4%	-1%	-9%	-1%	-10%	-2%	-10%	-2%
MASCHI												
1° trim. 09	-33%	-40%	-13%	-20%	-30%	-32%	-38%	-28%	-35%	-24%	-24%	-33%
2° trim.	-33%	-41%	-3%	3%	-11%	-26%	-35%	-25%	-28%	-6%	-28%	-29%
3° trim.	-25%	-31%	-10%	6%	6%	-23%	-29%	-20%	-19%	-12%	-19%	-23%
4° trim.	-10%	-11%	-8%	-16%	-12%	-8%	-16%	-13%	-10%	-11%	-12%	-11%
1° trim. 10	3%	1%	1%	6%	9%	5%	-6%	1%	4%	-3%	1%	2%
2° trim.	16%	17%	0%	6%	5%	12%	7%	11%	6%	-2%	9%	11%
3° trim.	11%	15%	-7%	0%	-2%	14%	8%	12%	11%	-2%	6%	10%
4° trim.	9%	5%	6%	30%	6%	13%	7%	14%	17%	-5%	5%	9%
1° trim. 11	14%	11%	1%	1%	0%	16%	11%	13%	11%	-4%	1%	10%
2° trim.	3%	3%	-14%	12%	1%	10%	3%	4%	1%	0%	-2%	3%
3° trim.	0%	-1%	-3%	9%	6%	-2%	-8%	1%	-12%	-2%	-6%	-1%
FEMMINE												
1° trim. 09	-31%	-41%	-14%	-17%	-20%	-26%	-32%	-28%	-37%	-24%	-32%	-32%
2° trim.	-31%	-40%	0%	2%	-9%	-20%	-26%	-24%	-32%	-16%	-28%	-27%
3° trim.	-19%	-21%	-11%	-9%	3%	-20%	-24%	-18%	-20%	-11%	-17%	-18%
4° trim.	-5%	-4%	-5%	-7%	-1%	-2%	-14%	-11%	-13%	3%	-8%	-5%
1° trim. 10	6%	0%	-5%	4%	1%	0%	-7%	-2%	-4%	1%	9%	0%
2° trim.	8%	10%	-2%	1%	1%	3%	-4%	5%	1%	-2%	6%	5%
3° trim.	-1%	6%	-9%	0%	-5%	4%	1%	1%	-1%	-7%	-3%	1%
4° trim.	-7%	-6%	-1%	11%	-9%	1%	2%	3%	2%	-6%	1%	-2%
1° trim. 11	0%	5%	2%	-4%	-4%	9%	9%	7%	6%	3%	-10%	4%
2° trim.	-2%	3%	-15%	12%	-1%	10%	8%	3%	0%	3%	-9%	2%
3° trim.	-2%	-4%	-4%	4%	2%	-1%	-9%	-3%	-7%	-1%	-14%	-3%

Tab. 2.2 - Flussi di assunzione per cittadinanza, anno e trimestre.

	Piemonte	Lombardia	Liguria	Bolzano	Trento	Veneto	Friuli V.Giulia	Emilia Romagna	Marche	Sardegna	Umbria	Totale Regioni
Valori assoluti												
ITALIANI												
1° trim. 08	143.904	403.536	38.251	16.349	21.516	150.390	41.376	185.855	60.079	70.265	29.638	1.161.159
2° trim.	128.643	337.415	40.543	17.243	23.745	145.066	37.151	173.461	61.816	86.911	26.063	1.078.057
3° trim.	137.511	319.516	38.883	21.487	24.216	149.253	37.608	162.411	57.763	65.470	26.372	1.040.490
4° trim.	106.247	243.911	31.482	19.270	21.803	103.489	27.096	113.928	35.578	51.638	19.723	774.165
1° trim. 09	98.126	245.023	29.794	13.824	16.546	107.685	27.797	133.105	38.184	53.092	21.228	784.404
2° trim.	86.081	203.440	36.161	16.585	21.139	109.246	26.833	127.588	42.912	76.883	18.627	765.495
3° trim.	105.830	237.343	33.191	18.265	23.681	115.701	28.747	129.491	46.347	58.005	21.311	817.912
4° trim.	98.690	226.227	29.183	17.970	21.687	98.246	23.344	101.261	32.105	50.033	17.359	716.105
1° trim. 10	102.066	243.519	29.248	13.748	16.809	108.614	26.108	130.231	38.104	52.365	22.189	783.001
2° trim.	96.299	230.704	34.900	17.360	21.818	117.825	26.797	137.120	44.420	74.975	20.060	822.278
3° trim.	109.234	260.114	30.802	18.458	22.637	124.660	29.693	134.866	47.508	55.336	21.149	854.457
4° trim.	97.609	220.710	26.887	19.908	20.401	103.166	24.413	107.194	34.227	47.346	17.782	719.643
1° trim. 11	107.196	261.279	27.554	13.825	16.668	120.905	29.394	142.350	40.893	52.191	21.063	833.318
2° trim.	96.167	232.780	33.893	17.998	17.844	128.757	28.534	140.004	43.408	75.958	18.981	834.324
3° trim.	108.212	249.084	30.143	18.554	22.661	122.036	27.305	130.611	42.605	54.447	19.184	824.842
STRANIERI												
1° trim. 08	33.302	139.029	13.341	8.157	7.054	53.122	10.592	60.553	15.171	2.334	8.862	351.517
2° trim.	30.967	123.096	14.239	11.693	9.738	58.768	8.886	65.400	15.653	3.800	8.913	351.153
3° trim.	36.931	107.206	12.944	19.651	14.112	50.699	8.771	59.074	11.822	2.868	6.907	330.985
4° trim.	23.583	78.485	11.372	13.613	11.107	34.431	5.750	34.660	9.086	1.993	5.916	229.996
1° trim. 09	22.835	79.376	13.076	6.104	5.039	36.283	6.234	44.883	10.280	2.106	6.603	232.819
2° trim.	22.353	71.421	16.625	13.189	8.958	47.110	5.393	52.311	11.114	3.798	6.497	258.769
3° trim.	30.302	75.122	11.783	22.898	16.279	41.859	5.532	50.712	9.408	2.429	5.906	272.230
4° trim.	21.174	70.865	11.758	11.019	9.154	32.971	4.626	30.051	7.535	1.583	5.712	206.448
1° trim. 10	24.252	81.604	12.743	7.197	5.665	38.716	5.696	47.057	10.610	2.184	6.934	242.658
2° trim.	25.128	82.424	14.657	13.546	9.203	50.375	5.730	56.868	11.312	4.095	6.980	280.318
3° trim.	33.410	86.886	13.201	22.868	15.909	47.498	5.949	56.084	10.676	2.534	6.478	301.493
4° trim.	22.334	75.996	13.078	15.071	9.772	36.396	4.749	34.775	9.167	1.503	5.877	228.718
1° trim. 11	27.502	90.955	12.767	6.831	5.295	45.453	5.600	52.513	12.040	1.935	6.779	267.670
2° trim.	26.497	89.159	12.086	16.702	13.204	56.290	5.792	61.543	12.617	4.070	6.583	304.543
3° trim.	33.398	89.485	12.401	25.681	17.393	47.748	5.135	58.809	10.021	2.439	5.645	308.155
Variazioni tendenziali												
ITALIANI												
1° trim. 09	-32%	-39%	-22%	-15%	-23%	-28%	-33%	-28%	-36%	-24%	-28%	-32%
2° trim.	-33%	-40%	-11%	-4%	-11%	-25%	-28%	-26%	-31%	-12%	-29%	-29%
3° trim.	-23%	-26%	-15%	-15%	-2%	-22%	-24%	-20%	-20%	-11%	-19%	-21%
4° trim.	-7%	-7%	-7%	-7%	-1%	-5%	-14%	-11%	-10%	-3%	-12%	-7%
1° trim. 10	4%	-1%	-2%	-1%	2%	1%	-6%	-2%	0%	-1%	5%	0%
2° trim.	12%	13%	-3%	5%	3%	8%	0%	7%	4%	-2%	8%	7%
3° trim.	3%	10%	-7%	1%	-4%	8%	3%	4%	3%	-5%	-1%	4%
4° trim.	-1%	-2%	-8%	11%	-6%	5%	5%	6%	7%	-5%	2%	0%
1° trim. 11	5%	7%	-6%	1%	-1%	11%	13%	9%	7%	0%	-5%	6%
2° trim.	0%	1%	-3%	4%	-18%	9%	6%	2%	-2%	1%	-5%	1%
3° trim.	-1%	-4%	-2%	1%	0%	-2%	-8%	-3%	-10%	-2%	-9%	-3%
STRANIERI												
1° trim. 09	-31%	-43%	-2%	-25%	-29%	-32%	-41%	-26%	-32%	-10%	-25%	-34%
2° trim.	-28%	-42%	17%	13%	-8%	-20%	-39%	-20%	-29%	0%	-27%	-26%
3° trim.	-18%	-30%	-9%	17%	15%	-17%	-37%	-14%	-20%	-15%	-14%	-18%
4° trim.	-10%	-10%	3%	-19%	-18%	-4%	-20%	-13%	-17%	-21%	-3%	-10%
1° trim. 10	6%	3%	-3%	18%	12%	7%	-9%	5%	3%	4%	5%	4%
2° trim.	12%	15%	-12%	3%	3%	7%	6%	9%	2%	8%	7%	8%
3° trim.	10%	16%	12%	0%	-2%	13%	8%	11%	13%	4%	10%	11%
4° trim.	5%	7%	11%	37%	7%	10%	3%	16%	22%	-5%	3%	11%
1° trim. 11	13%	11%	0%	-5%	-7%	17%	-2%	12%	13%	-11%	-2%	10%
2° trim.	5%	8%	-18%	23%	43%	12%	1%	8%	12%	-1%	-6%	9%
3° trim.	0%	3%	-6%	12%	9%	1%	-14%	5%	-6%	-4%	-13%	2%

Tab. 2.3a - Flussi di assunzione per classe d'età, anno e trimestre. Valori assoluti

	<i>Piemonte</i>	<i>Lombardia</i>	<i>Liguria</i>	<i>Bolzano</i>	<i>Trento</i>	<i>Veneto</i>	<i>Friuli V. Giulia</i>	<i>Emilia Romagna</i>	<i>Marche</i>	<i>Sardegna</i>	<i>Umbria</i>	<i>Totale Regioni</i>
GIOVANI (fino a 29 anni)												
1° trim. 08	71.361	196.221	18.010	9.742	11.551	78.429	18.618	87.762	28.553	12.447	13.708	546.402
2° trim.	67.169	178.517	22.412	12.119	14.572	86.687	18.701	98.457	34.994	23.325	14.025	570.978
3° trim.	66.755	160.963	20.024	17.804	16.872	79.422	17.298	85.302	27.222	19.751	12.446	523.859
4° trim.	53.936	127.070	16.836	13.220	13.519	56.228	12.066	56.273	17.516	11.610	10.059	388.333
1° trim. 09	44.372	109.004	14.808	7.668	8.111	51.069	11.345	55.991	16.196	10.417	9.195	338.176
2° trim.	43.324	100.257	21.644	11.904	12.331	62.534	12.356	69.732	22.592	23.757	9.492	389.923
3° trim.	48.921	108.608	17.406	16.943	16.047	60.193	11.739	65.815	20.039	19.083	9.459	394.253
4° trim.	47.002	113.920	15.329	11.634	12.238	50.942	10.068	48.143	14.911	11.943	8.488	344.618
1° trim. 10	45.159	108.796	14.705	7.993	8.709	51.682	10.185	55.268	16.253	11.220	9.208	339.178
2° trim.	46.632	112.994	21.701	12.023	12.189	65.530	11.739	72.573	22.120	24.984	10.011	412.496
3° trim.	50.548	121.516	15.785	17.146	15.058	65.224	12.222	69.404	20.747	19.709	9.657	417.016
4° trim.	46.753	115.400	15.940	13.548	11.482	53.896	10.202	51.111	16.261	11.825	8.733	355.151
1° trim. 11	46.953	118.167	14.894	7.977	7.751	57.947	10.877	60.384	17.038	11.368	8.937	362.293
2° trim.	47.082	117.160	17.202	13.403	11.592	70.891	11.547	74.097	22.105	25.906	9.283	420.268
3° trim.	49.083	118.541	15.006	18.253	14.986	62.403	10.496	68.681	17.714	19.695	8.518	403.376
ADULTI (30-54 anni)												
1° trim. 08	98.528	318.419	30.327	13.474	15.740	115.397	30.285	142.368	40.895	52.526	21.759	879.718
2° trim.	86.208	261.378	29.799	15.394	17.339	107.899	24.975	125.841	37.575	59.513	18.977	784.898
3° trim.	99.006	245.284	30.523	21.381	19.825	110.651	26.170	119.086	37.606	42.700	18.720	770.952
4° trim.	70.122	179.751	25.711	17.968	18.008	75.445	19.081	83.930	24.477	37.768	13.709	565.970
1° trim. 09	70.388	195.637	26.777	11.150	12.424	84.614	20.349	107.379	27.654	39.589	15.776	611.737
2° trim.	60.123	158.852	29.514	16.267	16.147	85.581	17.912	98.060	28.096	50.577	13.958	575.087
3° trim.	80.128	187.021	27.268	22.186	22.074	89.618	20.493	100.442	31.886	36.651	16.060	633.827
4° trim.	67.445	168.550	24.336	15.969	17.244	74.775	16.668	76.675	22.646	36.030	13.088	533.426
1° trim. 10	75.029	196.777	25.744	11.773	12.241	87.465	19.623	108.898	28.406	38.782	17.372	622.110
2° trim.	69.420	183.685	28.778	17.262	17.059	94.168	18.951	108.926	30.142	48.643	15.364	632.398
3° trim.	84.709	207.638	25.535	22.179	21.715	98.876	21.532	108.326	33.958	34.243	16.275	674.986
4° trim.	68.229	167.663	24.580	19.654	16.918	79.867	17.685	83.902	24.891	33.726	13.594	550.709
1° trim. 11	81.025	213.585	26.213	11.479	13.041	99.722	21.975	120.631	31.654	38.362	16.505	674.192
2° trim.	70.046	188.273	25.830	19.381	17.499	104.432	20.762	114.565	30.320	49.045	14.832	654.985
3° trim.	84.902	202.939	24.598	23.733	22.822	98.872	19.982	107.921	31.446	33.508	14.738	665.461
ANZIANI (over 54 anni)												
1° trim. 08	7.317	28.314	3.043	1.290	1.279	9.686	3.064	16.278	5.625	7.626	3.033	86.555
2° trim.	6.233	20.716	3.032	1.423	1.572	9.248	2.361	14.563	4.807	7.873	1.974	73.802
3° trim.	8.681	19.421	3.291	1.953	1.631	9.879	2.911	17.097	4.534	5.887	2.113	77.398
4° trim.	5.772	14.623	2.612	1.695	1.383	6.247	1.699	8.385	2.580	4.253	1.871	51.120
1° trim. 09	6.201	18.439	2.884	1.110	1.050	8.285	2.336	14.618	4.445	5.192	2.860	67.420
2° trim.	4.987	14.575	3.420	1.603	1.619	8.241	1.958	12.107	3.286	6.347	1.674	59.817
3° trim.	7.083	15.723	3.505	2.034	1.839	7.749	2.047	13.946	3.718	4.700	1.698	64.042
4° trim.	5.417	13.548	2.682	1.386	1.359	5.500	1.234	6.494	2.020	3.643	1.495	44.778
1° trim. 10	6.130	18.223	3.016	1.179	1.524	8.183	1.996	13.122	3.905	4.547	2.543	64.368
2° trim.	5.375	15.274	3.497	1.621	1.773	8.502	1.835	12.489	3.387	5.443	1.665	60.861
3° trim.	7.387	16.720	2.853	2.001	1.773	8.058	1.888	13.220	3.381	3.918	1.695	62.894
4° trim.	4.961	12.659	2.854	1.777	1.773	5.799	1.273	6.956	2.205	3.298	1.332	44.887
1° trim. 11	6.720	19.220	3.174	1.200	1.171	8.689	2.142	13.848	4.106	4.396	2.400	67.066
2° trim.	5.536	15.483	2.947	1.916	1.957	9.724	2.017	12.885	3.540	5.077	1.449	62.531
3° trim.	7.625	16.024	2.956	2.249	2.246	8.509	1.961	12.818	3.386	3.683	1.573	63.030

Tab. 2.3b - Flussi di assunzione per classe d'età, anno e trimestre. Variazioni tendenziali

	Piemonte	Lombardia	Liguria	Bolzano	Trento	Veneto	Friuli V.Giulia	Emilia Romagna	Marche	Sardegna	Umbria	Totale Regioni
GIOVANI (fino a 29 anni)												
1° trim. 09	-38%	-44%	-18%	-21%	-30%	-35%	-39%	-36%	-43%	-16%	-33%	-38%
2° trim.	-36%	-44%	-3%	-2%	-15%	-28%	-34%	-29%	-35%	2%	-32%	-32%
3° trim.	-27%	-33%	-13%	-5%	-5%	-24%	-32%	-23%	-26%	-3%	-24%	-25%
4° trim.	-13%	-10%	-9%	-12%	-9%	-9%	-17%	-14%	-15%	3%	-16%	-11%
1° trim. 10	2%	0%	-1%	4%	7%	1%	-10%	-1%	0%	8%	0%	0%
2° trim.	8%	13%	0%	1%	-1%	5%	-5%	4%	-2%	5%	5%	6%
3° trim.	3%	12%	-9%	1%	-6%	8%	4%	5%	4%	3%	2%	6%
4° trim.	-1%	1%	4%	16%	-6%	6%	1%	6%	9%	-1%	3%	3%
1° trim. 11	4%	9%	1%	0%	-11%	12%	7%	9%	5%	1%	-3%	7%
2° trim.	1%	4%	-21%	11%	-5%	8%	-2%	2%	0%	4%	-7%	2%
3° trim.	-3%	-2%	-5%	6%	0%	-4%	-14%	-1%	-15%	0%	-12%	-3%
ADULTI (30-54 anni)												
1° trim. 09	-29%	-39%	-12%	-17%	-21%	-27%	-33%	-25%	-32%	-25%	-27%	-30%
2° trim.	-30%	-39%	-1%	6%	-7%	-21%	-28%	-22%	-25%	-15%	-26%	-27%
3° trim.	-19%	-24%	-11%	4%	11%	-19%	-22%	-16%	-15%	-14%	-14%	-18%
4° trim.	-4%	-6%	-5%	-11%	-4%	-1%	-13%	-9%	-7%	-5%	-5%	-6%
1° trim. 10	7%	1%	-4%	6%	-1%	3%	-4%	1%	3%	-2%	10%	2%
2° trim.	15%	16%	-2%	6%	6%	10%	6%	11%	7%	-4%	10%	10%
3° trim.	6%	11%	-6%	0%	-2%	10%	5%	8%	6%	-7%	1%	6%
4° trim.	1%	-1%	1%	23%	-2%	7%	6%	9%	10%	-6%	4%	3%
1° trim. 11	8%	9%	2%	-2%	7%	14%	12%	11%	11%	-1%	-5%	8%
2° trim.	1%	2%	-10%	12%	3%	11%	10%	5%	1%	1%	-3%	4%
3° trim.	0%	-2%	-4%	7%	5%	0%	-7%	0%	-7%	-2%	-9%	-1%
ANZIANI (over 54 anni)												
1° trim. 09	-15%	-35%	-5%	-14%	-18%	-14%	-24%	-10%	-21%	-32%	-6%	-22%
2° trim.	-20%	-30%	13%	13%	3%	-11%	-17%	-17%	-32%	-19%	-15%	-19%
3° trim.	-18%	-19%	7%	4%	13%	-22%	-30%	-18%	-18%	-20%	-20%	-17%
4° trim.	-6%	-7%	3%	-18%	-2%	-12%	-27%	-23%	-22%	-14%	-20%	-12%
1° trim. 10	-1%	-1%	5%	6%	45%	-1%	-15%	-10%	-12%	-12%	-11%	-5%
2° trim.	8%	5%	2%	1%	10%	3%	-6%	3%	3%	-14%	-1%	2%
3° trim.	4%	6%	-19%	-2%	-4%	4%	-8%	-5%	-9%	-17%	0%	-2%
4° trim.	-8%	-7%	6%	28%	30%	5%	3%	7%	9%	-9%	-11%	0%
1° trim. 11	10%	5%	5%	2%	-23%	6%	7%	6%	5%	-3%	-6%	4%
2° trim.	3%	1%	-16%	18%	10%	14%	10%	3%	5%	-7%	-13%	3%
3° trim.	3%	-4%	4%	12%	27%	6%	4%	-3%	0%	-6%	-7%	0%

Tab. 2.4a - Flussi di assunzione per settore, anno e trimestre. Valori assoluti

	Piemonte	Lombardia	Liguria	Bolzano	Trento	Veneto	Friuli V. Giulia	Emilia Romagna	Marche	Sardegna	Umbria	Totale Regioni
AGRICOLTURA												
1° trim. 08	7.797	9.342	1.958	2.289	1.566	9.939	2.556	30.355	5.914	6.003	5.153	82.872
2° trim.	5.609	5.910	1.025	3.629	2.661	12.701	1.395	18.432	2.804	5.376	3.026	62.568
3° trim.	16.019	14.363	1.363	15.372	10.228	19.751	4.375	37.328	4.735	3.609	3.335	130.478
4° trim.	4.821	4.249	962	5.361	3.873	7.034	2.016	11.191	2.207	2.386	3.060	47.160
1° trim. 09	8.227	8.977	1.964	2.428	1.442	11.843	3.675	34.777	7.871	5.292	5.699	92.195
2° trim.	6.100	5.281	979	5.811	3.121	12.779	1.224	19.838	2.539	5.709	2.909	66.290
3° trim.	16.097	13.816	1.067	19.703	12.580	18.237	3.458	37.535	4.379	3.945	3.057	133.874
4° trim.	4.602	3.335	953	2.120	1.567	6.457	1.673	10.962	1.668	2.083	2.729	38.149
1° trim. 10	8.446	10.498	1.869	2.440	1.367	11.425	3.379	34.680	7.612	5.555	5.655	92.926
2° trim.	6.618	6.601	1.074	5.358	2.754	13.305	1.262	20.857	2.749	5.503	3.254	69.335
3° trim.	16.755	14.860	1.311	18.473	11.925	18.225	3.467	35.925	3.980	3.851	3.380	132.152
4° trim.	4.883	3.752	1.020	5.422	2.304	7.083	1.490	11.115	2.231	2.278	2.998	44.576
1° trim. 11	9.459	11.382	1.997	2.600	1.579	12.182	2.925	39.627	7.903	5.285	5.662	100.601
2° trim.	7.772	6.973	1.144	7.394	3.149	13.631	1.223	22.855	2.950	4.815	2.946	74.852
3° trim.	16.070	14.434	1.367	21.727	13.880	17.663	3.097	37.895	3.638	3.292	3.059	136.122
INDUSTRIA in senso stretto												
1° trim. 08	47.783	111.625	4.023	2.049	3.954	58.895	7.046	55.724	17.023	6.850	7.210	322.182
2° trim.	38.595	91.922	4.648	1.904	3.719	46.097	6.188	40.918	14.085	4.720	5.697	258.493
3° trim.	38.516	89.137	4.109	2.361	3.501	45.396	5.526	41.882	10.990	4.536	5.232	251.186
4° trim.	20.746	54.989	3.840	1.320	2.218	28.999	3.916	22.893	9.024	3.594	4.029	155.568
1° trim. 09	20.988	60.644	3.643	2.007	2.324	31.502	3.997	32.196	8.782	4.149	4.782	175.014
2° trim.	16.018	43.419	3.380	1.247	2.325	25.826	3.146	21.542	8.401	4.389	3.766	133.459
3° trim.	20.313	47.012	2.357	1.653	2.527	29.282	3.202	26.197	7.632	3.490	3.924	147.589
4° trim.	17.368	47.613	3.133	1.282	2.036	26.387	2.935	19.256	7.276	3.145	3.497	133.928
1° trim. 10	25.576	63.087	3.484	1.660	2.855	36.721	3.701	33.846	9.535	4.304	5.398	190.167
2° trim.	24.018	59.361	3.508	1.724	2.949	34.118	3.461	28.256	9.659	3.749	3.996	174.799
3° trim.	28.976	65.991	4.492	2.019	3.064	38.653	3.745	34.050	9.018	3.915	4.526	198.449
4° trim.	23.157	54.990	3.096	2.228	2.519	32.986	3.040	25.362	9.094	3.304	4.054	163.830
1° trim. 11	34.183	80.640	3.563	2.001	3.127	45.283	4.140	39.759	10.757	3.903	5.297	232.653
2° trim.	27.994	68.257	3.548	1.813	3.123	38.979	3.552	33.637	10.419	3.753	4.354	199.429
3° trim.	30.283	68.267	4.120	1.960	2.868	39.081	3.321	36.226	8.075	3.634	4.658	202.493
COSTRUZIONI												
1° trim. 08	13.956	57.670	4.131	2.365	2.192	15.249	2.535	14.975	5.081	11.129	4.373	133.656
2° trim.	12.499	48.673	4.030	2.422	2.823	13.617	2.410	14.111	4.424	8.502	3.991	117.502
3° trim.	11.542	39.607	3.651	2.138	2.055	11.742	2.328	12.599	3.719	8.000	3.511	100.892
4° trim.	9.432	32.023	3.404	1.325	1.284	9.327	1.759	9.833	3.002	7.501	2.935	81.825
1° trim. 09	9.923	32.989	3.831	1.504	1.513	10.285	2.006	11.201	3.717	7.729	3.070	87.768
2° trim.	9.882	30.023	3.610	2.156	2.330	9.914	1.943	10.914	3.797	7.413	2.643	84.625
3° trim.	9.187	27.764	2.104	1.648	1.946	9.179	1.849	10.519	3.281	5.823	2.837	76.137
4° trim.	8.008	26.338	3.163	1.181	1.323	8.131	1.399	8.911	2.860	5.740	2.398	69.452
1° trim. 10	9.102	29.430	3.561	1.486	1.720	9.545	1.863	10.238	3.394	6.313	2.682	79.334
2° trim.	10.487	30.868	3.392	2.296	2.690	10.136	1.838	11.663	3.743	6.853	2.797	86.763
3° trim.	9.913	29.303	3.347	1.876	1.804	9.834	1.687	11.487	3.627	5.431	2.730	81.039
4° trim.	8.309	25.904	3.139	1.304	1.281	8.475	1.413	9.405	3.085	5.063	2.236	69.614
1° trim. 11	9.571	30.392	3.595	1.725	1.635	10.516	1.599	11.036	3.636	6.165	2.574	82.444
2° trim.	9.474	29.607	3.383	1.983	2.260	9.811	1.680	11.009	3.458	5.932	2.552	81.149
3° trim.	9.135	28.001	3.043	1.445	1.578	9.009	1.497	10.787	2.934	5.400	2.337	75.166

(continua)

Tab. 2.4a - Flussi di assunzione per settore, anno e trimestre. Valori assoluti (continua)

	Piemonte	Lombardia	Liguria	Bolzano	Trento	Veneto	Friuli V.Giulia	Emilia Romagna	Marche	Sardegna	Umbria	Totale Regioni
TERZIARIO												
1° trim. 08	107.670	338.158	34.032	17.803	20.858	119.429	25.085	135.916	46.613	48.617	21.641	915.822
2° trim.	102.907	300.782	39.549	20.981	24.280	131.419	30.918	155.984	55.989	72.113	22.192	957.114
3° trim.	108.365	282.180	37.654	21.267	22.544	123.063	29.171	123.693	49.927	52.193	21.136	871.193
4° trim.	94.831	229.832	31.927	24.877	25.535	92.560	23.514	102.020	30.170	40.150	15.495	710.911
1° trim. 09	81.823	220.876	30.825	13.989	16.306	90.338	23.407	96.172	27.800	38.028	14.224	653.788
2° trim.	76.434	195.939	41.459	20.560	22.321	107.837	25.091	121.137	39.265	63.170	15.774	728.987
3° trim.	90.535	223.743	29.495	18.159	22.907	100.862	24.513	102.145	40.424	47.176	17.368	717.327
4° trim.	89.886	219.698	30.815	24.406	25.915	90.242	20.144	90.251	27.817	40.648	14.397	674.219
1° trim. 10	83.194	221.957	29.652	15.359	16.532	89.639	16.478	95.369	28.147	38.377	15.347	650.051
2° trim.	80.304	216.207	40.785	21.528	22.628	110.641	19.614	127.847	39.551	62.965	16.962	759.032
3° trim.	87.000	236.782	34.579	18.958	21.753	105.446	19.210	106.228	41.512	44.673	16.962	733.103
4° trim.	83.594	212.009	29.378	26.025	24.069	91.018	16.685	94.477	28.947	38.204	14.342	658.748
1° trim. 11	81.485	229.710	30.367	14.330	15.622	98.377	18.597	101.980	30.599	38.773	14.265	674.105
2° trim.	77.424	217.050	37.353	23.510	22.516	122.626	21.335	130.070	39.173	65.528	15.699	772.284
3° trim.	86.122	227.835	33.683	19.103	21.728	104.031	17.725	102.006	37.960	44.560	14.746	709.499
Di cui:												
Alberghi e turismo												
1° trim. 08	17.375	66.421	8.428	7.256	6.269	30.522	4.013	31.471	9.309	5.649	5.190	191.903
2° trim.	21.314	71.266	11.703	12.037	10.467	52.261	7.449	62.774	22.922	24.349	8.175	304.717
3° trim.	15.847	47.357	8.578	6.533	7.856	29.466	3.974	29.644	10.267	12.616	5.565	177.703
4° trim.	15.890	47.314	7.942	14.437	12.739	26.699	3.177	26.058	5.816	4.618	4.013	168.703
1° trim. 09	10.224	35.986	5.652	5.116	4.115	22.490	2.859	22.115	4.226	4.508	3.117	120.408
2° trim.	14.739	44.431	14.103	13.120	9.838	47.124	6.616	54.314	14.191	25.356	5.650	249.482
3° trim.	11.102	36.731	6.436	6.564	7.234	27.825	3.183	23.338	7.615	13.019	4.381	147.428
4° trim.	13.158	43.408	7.831	14.817	12.408	24.609	2.858	19.826	4.866	4.828	3.906	152.515
1° trim. 10	10.777	37.535	7.785	5.909	4.048	23.884	2.836	21.333	3.892	5.274	3.564	126.837
2° trim.	14.683	46.100	14.486	12.739	9.193	43.831	5.779	51.938	12.906	26.317	5.853	243.825
3° trim.	10.768	37.597	6.362	6.618	7.228	27.387	2.824	24.313	6.692	12.836	4.462	147.087
4° trim.	11.183	39.607	7.285	15.275	11.805	24.797	2.579	20.866	4.568	5.289	3.108	146.362
1° trim. 11	9.241	37.108	7.571	4.676	3.182	23.293	2.559	19.862	3.582	4.561	2.424	118.059
2° trim.	13.486	46.011	12.157	14.708	9.492	51.524	5.926	52.235	12.193	25.758	4.279	247.769
3° trim.	9.794	35.934	5.901	6.591	6.898	27.273	2.366	22.289	5.502	11.853	2.628	137.029
Istruzione												
1° trim. 08	19.577	38.536	3.071	1.231	0	19.254	4.331	25.023	6.606	4.172	14.708	136.509
2° trim.	13.183	24.481	2.356	621	0	12.571	4.566	16.533	4.852	11.342	2.894	93.399
3° trim.	27.460	54.088	7.393	5.589	0	35.423	9.253	31.829	14.491	11.618	5.604	202.748
4° trim.	11.452	21.885	3.021	1.016	0	13.089	4.328	17.020	4.642	10.012	2.486	88.951
1° trim. 09	12.784	21.042	2.831	989	0	15.117	4.209	16.332	4.186	10.671	2.501	90.662
2° trim.	7.241	11.269	2.104	512	0	7.387	2.442	9.129	2.047	6.282	1.304	49.717
3° trim.	23.707	53.102	6.915	3.812	0	28.504	7.305	28.828	11.242	9.935	4.299	177.649
4° trim.	14.921	26.210	3.456	758	0	18.573	4.759	19.414	3.684	13.183	2.523	107.481
1° trim. 10	12.683	18.008	2.320	998	0	12.318	4.125	15.412	2.993	11.587	2.458	82.902
2° trim.	8.677	13.416	2.148	676	0	9.240	3.119	12.175	2.356	7.340	2.196	61.343
3° trim.	24.390	53.497	6.372	3.895	0	29.122	7.499	28.384	10.901	9.248	4.191	177.499
4° trim.	13.389	20.771	3.091	794	0	15.931	4.900	18.965	4.228	12.515	2.795	97.379
1° trim. 11	14.752	23.443	3.345	1.108	0	17.726	5.806	21.340	4.369	13.801	3.225	108.915
2° trim.	9.889	16.190	2.337	545	0	11.684	4.152	15.405	2.970	8.922	2.289	74.383
3° trim.	23.725	48.958	6.352	3806	0	27900	7262	26819	10079	8784	3900	167.585
Assunzioni non attribuite												
2008	0	46.950	25.619	0	0	0	26.492	27.488	1.261	0	378	128.188
2009	0	1.411	27.032	0	0	0	4.844	15.849	376	0	169	49.681
2010	0	396	17.310	0	0	0	26.802	13.390	140	0	130	58.168
2011 – I	0	119	4.759	0	0	0	7.733	2.461	38	0	44	15.154
2011 – II	0	56	551	0	0	0	6.536	3.976	25	0	13	11.157
2011 – III	0	40	347	0	0	0	6800	2506	19	0	29	9.741

Tab. 2.4b - Flussi di assunzione per settore, anno e trimestre. Variazioni tendenziali

	Piemonte	Lombardia	Liguria	Bolzano	Trento	Veneto	Friuli V.Giulia	Emilia Romagna	Marche	Sardegna	Umbria	Totale Regioni
AGRICOLTURA												
1° trim. 09	6%	-4%	0%	6%	-8%	19%	44%	15%	33%	-12%	11%	11%
2° trim.	9%	-11%	-4%	60%	17%	1%	-12%	8%	-9%	6%	-4%	6%
3° trim.	0%	-4%	-22%	28%	23%	-8%	-21%	1%	-8%	9%	-8%	3%
4° trim.	-5%	-22%	-1%	-60%	-60%	-8%	-17%	-2%	-24%	-13%	-11%	-19%
1° trim. 10	3%	17%	-5%	0%	-5%	-4%	-8%	0%	-3%	5%	-1%	1%
2° trim.	8%	25%	10%	-8%	-12%	4%	3%	5%	8%	-4%	12%	5%
3° trim.	4%	8%	23%	-6%	-5%	0%	0%	-4%	-9%	-2%	11%	-1%
4° trim.	6%	13%	7%	156%	47%	10%	-11%	1%	34%	9%	10%	17%
1° trim. 11	12%	8%	7%	7%	16%	7%	-13%	14%	4%	-5%	0%	8%
2° trim.	17%	6%	7%	38%	14%	2%	-3%	10%	7%	-13%	-9%	8%
3° trim.	-4%	-3%	4%	18%	16%	-3%	-11%	5%	-9%	-15%	-9%	3%
INDUSTRIA (in senso stretto)												
1° trim. 09	-56%	-46%	-9%	-2%	-41%	-47%	-43%	-42%	-48%	-39%	-34%	-46%
2° trim.	-58%	-53%	-27%	-35%	-37%	-44%	-49%	-47%	-40%	-7%	-34%	-48%
3° trim.	-47%	-47%	-43%	-30%	-28%	-35%	-42%	-37%	-31%	-23%	-25%	-41%
4° trim.	-16%	-13%	-18%	-3%	-8%	-9%	-25%	-16%	-19%	-12%	-13%	-14%
1° trim. 10	22%	4%	-4%	-17%	23%	17%	-7%	5%	9%	4%	13%	9%
2° trim.	50%	37%	4%	38%	27%	32%	10%	31%	15%	-15%	6%	31%
3° trim.	43%	40%	91%	22%	21%	32%	17%	30%	18%	12%	15%	34%
4° trim.	33%	15%	-1%	74%	24%	25%	4%	32%	25%	5%	16%	22%
1° trim. 11	34%	28%	2%	21%	10%	23%	12%	17%	13%	-9%	-2%	22%
2° trim.	17%	15%	1%	5%	6%	14%	3%	19%	8%	0%	9%	14%
3° trim.	5%	3%	-8%	-3%	-6%	1%	-11%	6%	-10%	-7%	3%	2%
COSTRUZIONI												
1° trim. 09	-29%	-43%	-7%	-36%	-31%	-33%	-21%	-25%	-27%	-31%	-30%	-34%
2° trim.	-21%	-38%	-10%	-11%	-17%	-27%	-19%	-23%	-14%	-13%	-34%	-28%
3° trim.	-20%	-30%	-42%	-23%	-5%	-22%	-21%	-17%	-12%	-27%	-19%	-25%
4° trim.	-15%	-18%	-7%	-11%	3%	-13%	-20%	-9%	-5%	-23%	-18%	-15%
1° trim. 10	-8%	-11%	-7%	-1%	14%	-7%	-7%	-9%	-9%	-18%	-13%	-10%
2° trim.	6%	3%	-6%	6%	15%	2%	-5%	7%	-1%	-8%	6%	3%
3° trim.	8%	6%	59%	14%	-7%	7%	-9%	9%	11%	-7%	-4%	6%
4° trim.	4%	-2%	-1%	10%	-3%	4%	1%	6%	8%	-12%	-7%	0%
1° trim. 11	5%	3%	1%	16%	-5%	10%	-14%	8%	7%	-2%	-4%	4%
2° trim.	-10%	-4%	0%	-14%	-16%	-3%	-9%	-6%	-8%	-13%	-9%	-6%
3° trim.	-8%	-4%	-9%	-23%	-13%	-8%	-11%	-6%	-19%	-1%	-14%	-7%
TERZIARIO												
1° trim. 09	-24%	-35%	-9%	-21%	-22%	-24%	-7%	-29%	-40%	-22%	-34%	-29%
2° trim.	-26%	-35%	5%	-2%	-8%	-18%	-19%	-22%	-30%	-12%	-29%	-24%
3° trim.	-16%	-21%	-22%	-15%	2%	-18%	-16%	-17%	-19%	-10%	-18%	-18%
4° trim.	-5%	-4%	-3%	-2%	1%	-3%	-14%	-12%	-8%	1%	-7%	-5%
1° trim. 10	2%	0%	-4%	10%	1%	-1%	-30%	-1%	1%	1%	8%	-1%
2° trim.	5%	10%	-2%	5%	1%	3%	-22%	6%	1%	0%	8%	4%
3° trim.	-4%	6%	17%	4%	-5%	5%	-22%	4%	3%	-5%	-2%	2%
4° trim.	-7%	-3%	-5%	7%	-7%	1%	-17%	5%	4%	-6%	0%	-2%
1° trim. 11	-2%	3%	2%	-7%	-6%	10%	13%	7%	9%	1%	-7%	4%
2° trim.	-4%	0%	-8%	9%	0%	11%	9%	2%	-1%	4%	-7%	2%
3° trim.	-1%	-4%	-3%	1%	0%	-1%	-8%	-4%	-9%	0%	-13%	-3%
Di cui: - Alberghi e turismo												
1° trim. 09	-41%	-46%	-33%	-29%	-34%	-26%	-29%	-30%	-55%	-20%	-40%	-37%
2° trim.	-31%	-38%	21%	9%	-6%	-10%	-11%	-13%	-38%	4%	-31%	-18%
3° trim.	-30%	-22%	-25%	0%	-8%	-6%	-20%	-21%	-26%	3%	-21%	-17%
4° trim.	-17%	-8%	-1%	3%	-3%	-8%	-10%	-24%	-16%	5%	-3%	-10%
1° trim. 10	5%	4%	38%	16%	-2%	6%	-1%	-4%	-8%	17%	14%	5%
2° trim.	0%	4%	3%	-3%	-7%	-7%	-13%	-4%	-9%	4%	4%	-2%
3° trim.	-3%	2%	-1%	1%	0%	-2%	-11%	4%	-12%	-1%	2%	0%
4° trim.	-15%	-9%	-7%	3%	-5%	1%	-10%	5%	-6%	10%	-20%	-4%
1° trim. 11	-14%	-1%	-3%	-21%	-21%	-2%	-10%	-7%	-8%	-14%	-32%	-7%
2° trim.	-8%	0%	-16%	15%	3%	18%	3%	1%	-6%	-2%	-27%	2%
3° trim.	-9%	-4%	-7%	0%	-5%	0%	-16%	-8%	-18%	-8%	-41%	-7%
- Istruzione												
1° trim. 09	-35%	-45%	-8%	-20%	n.d.	-21%	-3%	-35%	-37%	-40%	-27%	-34%
2° trim.	-45%	-54%	-11%	-18%	n.d.	-41%	-47%	-45%	-58%	-55%	-45%	-47%
3° trim.	-14%	-2%	-6%	-32%	n.d.	-20%	-21%	-9%	-22%	-23%	-14%	-12%
4° trim.	30%	20%	14%	-25%	n.d.	42%	10%	14%	-21%	1%	32%	21%
1° trim. 10	-1%	-14%	-18%	1%	n.d.	-19%	-2%	-6%	-28%	-2%	9%	-9%
2° trim.	20%	19%	2%	32%	n.d.	25%	28%	33%	15%	68%	17%	23%
3° trim.	3%	1%	-8%	2%	n.d.	2%	3%	-2%	-3%	-3%	-7%	0%
4° trim.	-10%	-21%	-11%	5%	n.d.	-14%	3%	-2%	15%	11%	-5%	-9%
1° trim. 11	16%	30%	44%	11%	n.d.	44%	41%	38%	46%	31%	19%	31%
2° trim.	14%	21%	9%	-19%	n.d.	26%	33%	27%	26%	4%	22%	21%
3° trim.	-3%	-8%	0%	-2%	n.d.	-4%	-3%	-6%	-8%	-7%	-5%	-6%

Tab. 2.5a - Flussi di assunzione per contratto, anno e trimestre. Valori assoluti

	Piemonte	Lombardia	Liguria	Bolzano	Trento	Veneto	Friuli V.Giulia	Emilia Romagna	Marche	Sardegna	Umbria	Totale Regioni
TEMPO INDETERMINATO												
1° trim. 08	37.213	181.034	16.982	7.079	4.157	56.142	15.616	51.188	16.170	21.584	2.763	409.928
2° trim.	28.650	128.970	14.714	5.731	3.147	39.506	11.311	37.658	11.336	18.332	3.024	302.379
3° trim.	29.261	114.036	14.740	6.776	3.064	41.908	11.434	37.383	12.073	17.499	2.571	290.745
4° trim.	23.213	94.862	12.981	4.505	2.379	30.376	8.810	28.326	9.229	13.828	2.271	230.780
1° trim. 09	24.787	103.738	14.336	5.869	2.767	33.450	8.904	30.183	9.559	13.816	1.989	249.398
2° trim.	18.835	75.074	13.681	4.221	2.397	24.838	6.608	21.972	7.662	13.079	1.917	190.284
3° trim.	19.061	75.155	11.428	4.451	2.806	24.242	6.770	22.654	7.780	12.752	1.588	188.687
4° trim.	17.585	76.881	11.063	3.603	2.158	22.721	5.772	19.053	6.137	10.572	1.598	177.143
1° trim. 10	21.987	98.753	12.368	4.776	2.802	30.034	7.036	25.505	8.190	11.996	1.719	225.166
2° trim.	18.248	81.935	10.517	4.382	2.436	24.618	5.892	21.333	7.215	12.781	1.956	191.313
3° trim.	19.126	75.652	10.446	4.286	2.265	23.661	5.996	21.255	6.973	11.149	1.616	182.425
4° trim.	16.598	74.209	9.861	4.741	1.643	21.662	4.843	19.315	6.287	9.868	1.530	170.557
1° trim. 11	22.396	96.628	11.050	5.085	2.874	31.023	5.672	26.011	7.623	10.882	1.742	220.986
2° trim.	16.747	77.274	9.798	4.229	2.274	24.231	4.527	21.791	6.643	10.526	1.768	179.808
3° trim.	21.807	78.145	10.553	4.280	2.267	26.644	5.022	24.697	6.684	11.496	1.401	192.996
CONTRATTI DI APPRENDISTATO / INSERIMENTO												
1° trim. 08	10.787	26.913	3.761	642	1.384	14.381	1.996	12.006	5.248	2.573	3.145	82.836
2° trim.	9.623	24.270	4.573	651	2.398	16.683	2.788	16.093	7.397	2.394	2.470	89.340
3° trim.	9.085	20.771	3.840	1.127	2.698	15.407	2.377	12.572	5.513	2.150	2.194	77.734
4° trim.	8.408	18.680	3.084	644	1.136	10.686	1.501	8.642	3.471	1.745	1.871	59.868
1° trim. 09	7.013	13.922	2.766	502	889	8.583	1.203	7.013	2.841	1.907	1.786	48.425
2° trim.	6.421	12.878	3.773	668	1.870	10.957	1.928	12.048	5.313	2.033	1.828	59.717
3° trim.	5.867	11.995	3.043	941	2.138	9.662	1.610	7.943	3.793	1.428	1.626	50.046
4° trim.	6.270	13.164	2.786	623	973	8.028	1.194	6.035	2.804	1.549	1.583	45.009
1° trim. 10	6.444	12.999	2.732	523	826	8.692	1.152	6.852	2.962	1.378	1.892	46.452
2° trim.	6.449	13.654	3.859	625	1.897	11.860	1.653	13.199	5.296	1.736	2.197	62.425
3° trim.	5.715	12.804	3.130	1.086	1.904	11.160	1.507	8.937	3.892	1.309	2.298	53.742
4° trim.	6.400	13.408	2.760	679	965	9.107	1.181	7.181	2.984	1.237	2.170	48.072
1° trim. 11	6.983	14.093	2.696	517	794	9.779	1.351	7.941	3.106	1.185	2.293	50.738
2° trim.	6.634	13.892	3.575	714	1.677	12.724	1.685	14.282	5.278	1.433	2.378	64.272
3° trim.	5.717	12.327	2.887	1.122	1.925	10.382	1.358	9.111	3.322	824	2.750	51.725
CONTRATTI A TEMPO DETERMINATO												
1° trim. 08	90.562	261.933	25.653	15.210	19.781	98.891	25.053	154.426	43.280	44.600	24.780	804.169
2° trim.	84.334	239.364	30.369	21.157	25.153	117.403	24.301	161.028	49.180	62.682	23.431	838.402
3° trim.	100.365	226.389	27.904	31.780	29.853	112.074	24.353	147.815	42.773	44.031	22.836	810.173
4° trim.	73.117	173.156	21.867	26.781	27.083	76.740	16.788	95.615	26.523	31.702	17.064	586.436
1° trim. 09	69.677	155.006	21.704	12.749	15.657	81.174	18.104	123.671	30.315	35.094	18.930	582.081
2° trim.	63.182	146.320	28.527	24.167	23.646	101.169	18.465	131.225	34.206	60.033	17.044	647.984
3° trim.	87.355	180.982	24.977	34.715	32.704	102.202	20.365	134.069	36.956	42.092	20.056	716.473
4° trim.	70.536	158.037	21.207	23.494	25.521	79.674	15.882	90.129	24.258	34.568	16.482	559.788
1° trim. 10	68.816	158.139	21.190	14.176	16.154	84.081	16.970	124.137	30.536	37.577	20.717	592.493
2° trim.	67.838	162.383	28.586	24.416	23.972	105.657	18.726	138.576	35.655	60.685	19.103	685.597
3° trim.	87.762	193.932	25.868	34.211	31.764	107.134	20.696	138.063	38.078	41.665	20.102	739.275
4° trim.	67.333	155.631	21.668	27.890	25.067	81.377	16.643	95.124	26.692	33.948	16.687	568.060
1° trim. 11	71.752	172.807	21.950	13.505	15.545	92.759	20.270	135.792	33.060	38.358	19.699	635.497
2° trim.	68.596	168.563	27.794	28.258	24.372	116.425	21.600	141.618	35.595	62.964	17.898	713.683
3° trim.	81.654	180.331	24.136	37.320	33.205	100.741	19.312	130.111	33.452	40.229	16.849	697.340
LAVORO SOMMINISTRATO												
1° trim. 08	38.644	76.012	4.667	1.575	3.248	34.098	9.303	28.788	10.552	3.842	7.812	218.541
2° trim.	37.003	69.748	5.059	1.397	2.785	30.242	7.637	24.082	9.556	7.303	6.051	200.863
3° trim.	35.731	65.556	4.930	1.455	2.713	30.563	8.215	23.715	9.226	4.658	5.678	192.440
4° trim.	25.092	35.718	4.208	953	2.312	20.118	5.747	16.005	5.441	6.356	4.433	126.383
1° trim. 09	19.484	51.755	3.793	808	2.272	20.761	5.820	17.121	5.749	4.381	5.126	137.070
2° trim.	19.996	40.601	3.848	718	2.184	19.392	5.225	14.654	6.845	5.536	4.335	123.334
3° trim.	23.849	44.347	4.401	1.056	2.312	21.454	5.534	15.537	7.226	4.162	3.947	133.825
4° trim.	25.473	49.023	3.666	1.269	2.189	20.794	5.122	16.095	6.441	4.927	3.408	138.407
1° trim. 10	29.071	55.245	4.032	1.470	2.692	24.523	6.646	20.794	7.026	3.598	4.795	159.892
2° trim.	28.892	55.171	4.159	1.483	2.716	26.065	6.256	20.880	7.566	3.868	3.784	160.840
3° trim.	30.041	64.618	4.609	1.743	2.613	30.203	7.443	22.695	9.241	3.747	3.611	180.564
4° trim.	29.612	53.463	4.327	1.669	2.498	27.416	6.495	20.349	7.431	3.796	3.272	160.328
1° trim. 11	33.567	68.715	4.190	1.549	2.750	32.797	7.701	25.119	9.144	3.701	4.108	193.341
2° trim.	30.687	62.214	4.813	1.499	2.725	31.667	6.514	23.856	8.509	5.105	3.520	181.109
3° trim.	32.432	67.774	4.896	1513	2.657	32017	6748	25501	9168	4337	3829	190.872

Tab. 2.5b - Flussi di assunzione per contratto, anno e trimestre. Variazioni tendenziali

	Piemonte	Lombardia	Liguria	Bolzano	Trento	Veneto	Friuli V.Giulia	Emilia Romagna	Marche	Sardegna	Umbria	Totale Regioni
TEMPO INDETERMINATO												
1° trim. 09	-33%	-43%	-16%	-17%	-33%	-40%	-43%	-41%	-41%	-36%	-28%	-39%
2° trim.	-34%	-42%	-7%	-26%	-24%	-37%	-42%	-42%	-32%	-29%	-37%	-37%
3° trim.	-35%	-34%	-22%	-34%	-8%	-42%	-41%	-39%	-36%	-27%	-38%	-35%
4° trim.	-24%	-19%	-15%	-20%	-9%	-25%	-34%	-33%	-34%	-24%	-30%	-23%
1° trim. 10	-11%	-5%	-14%	-19%	1%	-10%	-21%	-15%	-14%	-13%	-14%	-10%
2° trim.	-3%	9%	-23%	4%	2%	-1%	-11%	-3%	-6%	-2%	2%	1%
3° trim.	0%	1%	-9%	-4%	-19%	-2%	-11%	-6%	-10%	-13%	2%	-3%
4° trim.	-6%	-3%	-11%	32%	-24%	-5%	-16%	1%	2%	-7%	-4%	-4%
1° trim. 11	2%	-2%	-11%	6%	3%	3%	-19%	2%	-7%	-9%	1%	-2%
2° trim.	-8%	-6%	-7%	-3%	-7%	-2%	-23%	2%	-8%	-18%	-10%	-6%
3° trim.	14%	3%	1%	0%	0%	13%	-16%	16%	-4%	3%	-13%	6%
CONTRATTI DI APPRENDISTATO / INSERIMENTO												
1° trim. 09	-35%	-48%	-26%	-22%	-36%	-40%	-40%	-42%	-46%	-26%	-43%	-42%
2° trim.	-33%	-47%	-17%	3%	-22%	-34%	-31%	-25%	-28%	-15%	-26%	-33%
3° trim.	-35%	-42%	-21%	-17%	-21%	-37%	-32%	-37%	-31%	-34%	-26%	-36%
4° trim.	-25%	-30%	-10%	-3%	-14%	-25%	-20%	-30%	-19%	-11%	-15%	-25%
1° trim. 10	-8%	-7%	-1%	4%	-7%	1%	-4%	-2%	4%	-28%	6%	-4%
2° trim.	0%	6%	2%	-6%	1%	8%	-14%	10%	0%	-15%	20%	5%
3° trim.	-3%	7%	3%	15%	-11%	16%	-6%	13%	3%	-8%	41%	7%
4° trim.	2%	2%	-1%	9%	-1%	13%	-1%	19%	6%	-20%	37%	7%
1° trim. 11	8%	8%	-1%	-1%	-4%	13%	17%	16%	5%	-14%	21%	9%
2° trim.	3%	2%	-7%	14%	-12%	7%	2%	8%	0%	-17%	8%	3%
3° trim.	0%	-4%	-8%	3%	1%	-7%	-10%	2%	-15%	-37%	20%	-4%
CONTRATTI A TEMPO DETERMINATO												
1° trim. 09	-23%	-41%	-15%	-16%	-21%	-18%	-28%	-20%	-30%	-21%	-24%	-28%
2° trim.	-25%	-39%	-6%	14%	-6%	-14%	-24%	-19%	-30%	-4%	-27%	-23%
3° trim.	-13%	-20%	-10%	9%	10%	-9%	-16%	-9%	-14%	-4%	-12%	-12%
4° trim.	-4%	-9%	-3%	-12%	-6%	4%	-5%	-6%	-9%	9%	-3%	-5%
1° trim. 10	-1%	2%	-2%	11%	3%	4%	-6%	0%	1%	7%	9%	2%
2° trim.	7%	11%	0%	1%	1%	4%	1%	6%	4%	1%	12%	6%
3° trim.	0%	7%	4%	-1%	-3%	5%	2%	3%	3%	-1%	0%	3%
4° trim.	-5%	-2%	2%	19%	-2%	2%	5%	6%	10%	-2%	1%	1%
1° trim. 11	4%	9%	4%	-5%	-4%	10%	19%	9%	8%	2%	-5%	7%
2° trim.	1%	4%	-3%	16%	2%	10%	15%	2%	0%	4%	-6%	4%
3° trim.	-7%	-7%	-7%	9%	5%	-6%	-7%	-6%	-12%	-3%	-16%	-6%
LAVORO SOMMINISTRATO												
1° trim. 09	-50%	-32%	-19%	-49%	-30%	-39%	-37%	-41%	-46%	14%	-34%	-37%
2° trim.	-46%	-42%	-24%	-49%	-22%	-36%	-32%	-39%	-28%	-24%	-28%	-39%
3° trim.	-33%	-32%	-11%	-27%	-15%	-30%	-33%	-34%	-22%	-11%	-30%	-30%
4° trim.	2%	37%	-13%	33%	-5%	3%	-11%	1%	18%	-22%	-23%	10%
1° trim. 10	49%	7%	6%	82%	18%	18%	14%	21%	22%	-18%	-6%	17%
2° trim.	44%	36%	8%	107%	24%	34%	20%	42%	11%	-30%	-13%	30%
3° trim.	26%	46%	5%	65%	13%	41%	34%	46%	28%	-10%	-9%	35%
4° trim.	16%	9%	18%	32%	14%	32%	27%	26%	15%	-23%	-4%	16%
1° trim. 11	15%	24%	4%	5%	2%	34%	16%	21%	30%	3%	-14%	21%
2° trim.	6%	13%	16%	1%	0%	21%	4%	14%	12%	32%	-7%	13%
3° trim.	8%	5%	6%	-13%	2%	6%	-9%	12%	-1%	16%	6%	6%

Tab. 2.6a - Flussi di trasformazioni per contratto, anno e trimestre. Valori assoluti

	<i>Piemonte</i>	<i>Lombardia</i>	<i>Bolzano</i>	<i>Veneto</i>	<i>Emilia Romagna</i>	<i>Marche</i>	<i>Umbria</i>	<i>Totale Regioni</i>
TOTALE TRASFORMAZIONI								
1° trim. 08	14.165	12.450	1.751	14.360	18.158	5.084	2.654	68.622
2° trim.	11.733	14.311	1.643	14.191	15.259	4.687	2.471	64.295
3° trim.	11.811	19.663	1.631	14.547	14.740	4.686	2.437	69.515
4° trim.	11.842	20.168	1.758	14.253	14.390	4.861	2.512	69.784
1° trim. 09	12.169	20.496	1.673	14.618	14.360	4.722	2.267	70.305
2° trim.	9.657	15.611	1.522	12.822	11.419	4.082	2.035	57.148
3° trim.	9.242	18.779	1.536	12.560	11.540	3.989	1.926	59.572
4° trim.	10.452	21.355	1.442	14.126	11.742	4.215	2.087	65.419
1° trim. 10	10.937	23.539	1.504	13.195	14.141	4.700	2.383	70.399
2° trim.	9.013	19.161	1.481	12.798	11.668	4.173	2.032	60.326
3° trim.	9.467	20.030	1.774	13.470	10.666	4.118	2.067	61.592
4° trim.	11.318	21.617	1.808	15.406	12.969	4.758	2.156	70.032
1° trim. 11	12.836	25.060	1.696	14.528	15.337	4.766	2.163	76.386
2° trim.	10.084	21.592	1.826	14.009	12.664	4.002	2.199	66.376
3° trim.	9.924	23.182	1.715	13.802	13.064	3.431	1.802	66.920
DA CONTRATTI A TEMPO DETERMINATO								
1° trim. 08	11.961	10.273	1.532	11.676	16.529	4.188	2.208	58.367
2° trim.	9.693	12.152	1.302	11.749	13.526	3.812	1.949	54.183
3° trim.	9.739	17.030	1.260	11.857	13.001	3.837	1.903	58.627
4° trim.	9.442	17.112	1.543	11.493	12.584	3.921	1.971	58.066
1° trim. 09	9.876	17.561	1.410	11.557	12.583	3.721	1.762	58.470
2° trim.	7.432	13.289	1.157	9.688	9.704	3.118	1.530	45.918
3° trim.	7.133	15.946	1.169	9.199	9.644	2.977	1.325	47.393
4° trim.	7.899	17.791	1.247	10.678	9.641	3.140	1.492	51.888
1° trim. 10	8.461	19.740	1.239	9.244	11.681	3.526	1.717	55.608
2° trim.	6.863	15.645	1.125	9.227	9.431	3.108	1.398	46.797
3° trim.	7.370	16.703	1.369	9.703	8.655	3.009	1.444	48.253
4° trim.	8.844	18.046	1.627	11.842	10.694	3.666	1.620	56.339
1° trim. 11	9.950	21.327	1.448	10.656	12.904	3.681	1.592	61.558
2° trim.	7.681	18.281	1.399	10.483	10.440	3.054	1.591	52.929
3° trim.	7.728	20.093	1.412	10.298	10.945	2.661	1.282	54.419
DA CONTRATTI DI APPRENDISTATO / INSERIMENTO								
1° trim. 08	2.204	2.177	219	2.684	1.629	896	446	10.255
2° trim.	2.040	2.159	341	2.442	1.733	875	522	10.112
3° trim.	2.072	2.633	371	2.690	1.739	849	534	10.888
4° trim.	2.400	3.056	215	2.760	1.806	940	541	11.718
1° trim. 09	2.293	2.935	263	3.061	1.777	1.001	505	11.835
2° trim.	2.225	2.322	365	3.134	1.715	964	505	11.230
3° trim.	2.109	2.833	367	3.361	1.896	1.012	601	12.179
4° trim.	2.553	3.564	195	3.448	2.101	1.075	595	13.531
1° trim. 10	2.476	3.799	265	3.951	2.460	1.174	666	14.791
2° trim.	2.150	3.516	356	3.571	2.237	1.065	634	13.529
3° trim.	2.097	3.327	405	3.767	2.011	1.109	623	13.339
4° trim.	2.474	3.571	181	3.564	2.275	1.092	536	13.693
1° trim. 11	2.886	3.733	248	3.872	2.433	1.085	571	14.828
2° trim.	2.403	3.311	427	3.526	2.224	948	608	13.447
3° trim.	2.196	3.089	303	3.504	2.119	770	520	12.501

Tab. 2.6b - Flussi di trasformazioni per contratto, anno e trimestre. Variazioni tendenziali

	<i>Piemonte</i>	<i>Lombardia</i>	<i>Bolzano</i>	<i>Veneto</i>	<i>Emilia Romagna</i>	<i>Marche</i>	<i>Umbria</i>	<i>Totale Regioni</i>
TOTALE TRASFORMAZIONI								
1° trim. 09	-14%	65%	-4%	2%	-21%	-7%	-15%	2%
2° trim.	-18%	9%	-7%	-10%	-25%	-13%	-18%	-11%
3° trim.	-22%	-4%	-6%	-14%	-22%	-15%	-21%	-14%
4° trim.	-12%	6%	-18%	-1%	-18%	-13%	-17%	-6%
1° trim. 10	-10%	15%	-10%	-10%	-2%	0%	5%	0%
2° trim.	-7%	23%	-3%	0%	2%	2%	0%	6%
3° trim.	2%	7%	15%	7%	-8%	3%	7%	3%
4° trim.	8%	1%	25%	9%	10%	13%	3%	7%
1° trim. 11	17%	6%	13%	10%	8%	1%	-9%	9%
2° trim.	12%	13%	23%	9%	9%	-4%	8%	10%
3° trim.	5%	16%	-3%	2%	22%	-17%	-13%	9%
DA CONTRATTI A TEMPO DETERMINATO								
1° trim. 09	-17%	71%	-8%	-1%	-24%	-11%	-20%	0%
2° trim.	-23%	9%	-11%	-18%	-28%	-18%	-21%	-15%
3° trim.	-27%	-6%	-7%	-22%	-26%	-22%	-30%	-19%
4° trim.	-16%	4%	-19%	-7%	-23%	-20%	-24%	-11%
1° trim. 10	-14%	12%	-12%	-20%	-7%	-5%	-3%	-5%
2° trim.	-8%	18%	-3%	-5%	-3%	0%	-9%	2%
3° trim.	3%	5%	17%	5%	-10%	1%	9%	2%
4° trim.	12%	1%	30%	11%	11%	17%	9%	9%
1° trim. 11	18%	8%	17%	15%	10%	4%	-7%	11%
2° trim.	12%	17%	24%	14%	11%	-2%	14%	13%
3° trim.	5%	20%	3%	6%	26%	-12%	-11%	13%
DA CONTRATTI DI APPRENDISTATO / INSERIMENTO								
1° trim. 09	4%	35%	20%	14%	9%	12%	13%	15%
2° trim.	9%	8%	7%	28%	-1%	10%	-3%	11%
3° trim.	2%	8%	-1%	25%	9%	19%	13%	12%
4° trim.	6%	17%	-9%	25%	16%	14%	10%	15%
1° trim. 10	8%	29%	1%	29%	38%	17%	32%	25%
2° trim.	-3%	51%	-2%	14%	30%	10%	26%	20%
3° trim.	-1%	17%	10%	12%	6%	10%	4%	10%
4° trim.	-3%	0%	-7%	3%	8%	2%	-10%	1%
1° trim. 11	17%	-2%	-6%	-2%	-1%	-8%	-14%	0%
2° trim.	12%	-6%	20%	-1%	-1%	-11%	-4%	-1%
3° trim.	5%	-7%	-25%	-7%	5%	-31%	-17%	-6%

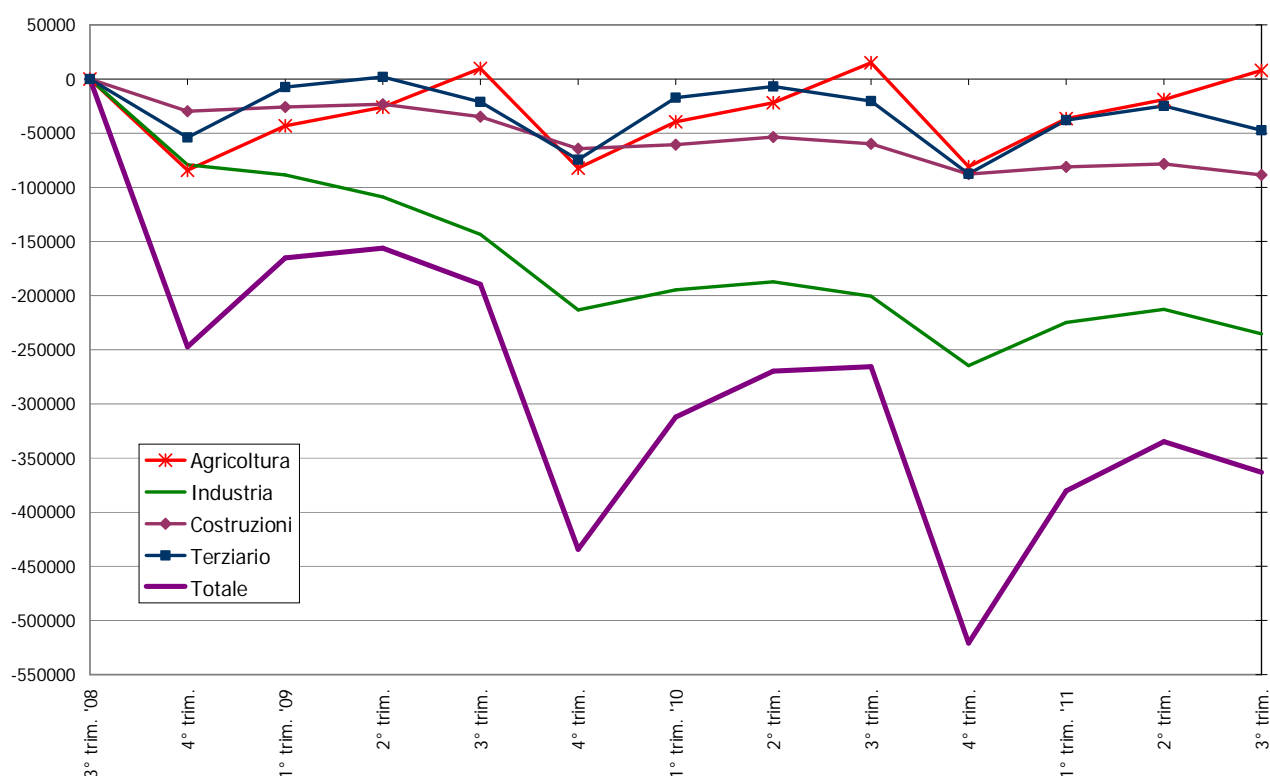
3. La variazione delle posizioni lavorative dipendenti

Per l'insieme delle regioni e province autonome per le quali si dispone delle informazioni sui saldi, il grafico 3.1 riporta le variazioni cumulate, per i principali settori, delle posizioni di lavoro rispetto al terzo trimestre 2008, punto di massimo raggiunto dall'occupazione dipendente prima della crisi.

Il periodo compreso tra ottobre 2008 e settembre 2009 si era chiuso con un saldo annuo negativo tra assunzioni e cessazioni pari a 231mila posizioni di lavoro. La contrazione aveva interessato soprattutto l'industria e le costruzioni. Nel secondo anno, tra l'ottobre 2009 e il settembre 2010, il saldo negativo è stato superiore a 90.000 posizioni di lavoro. Infine nel terzo anno, tra l'ottobre 2010 e il settembre 2011, si è registrata un'ulteriore contrazione pari a circa 106.000 posizioni di lavoro. Non si riscontra, dunque, alcuna inversione tesa al recupero dei livelli occupazionali.

Al netto delle caratterizzazioni stagionali, l'andamento complessivo dell'occupazione risulta determinato soprattutto dalle contrazioni del comparto manifatturiero e delle costruzioni, particolarmente rilevanti nella prima fase della crisi. Considerando l'ultimo anno osservato (ottobre 2010-settembre 2011), il saldo negativo è dovuto sia all'industria (-35.000), sia alle costruzioni (-28.000) sia al terziario (-27.000).

Graf. 3.1 – Posizioni di lavoro dipendente per settore. Variazioni cumulate: 3° trim. 2008 = 0



Tab. 3.1 – Saldo tra assunzioni e cessazioni. Variazioni delle posizioni lavorative dipendenti per genere. Dati trimestrali 2008 - 2011

	<i>Piemonte</i>	<i>Lombardia</i>	<i>Bolzano</i>	<i>Trento</i>	<i>Veneto</i>	<i>Friuli V. Giulia</i>	<i>Marche</i>	<i>Sardegna</i>	<i>Umbria</i>	<i>Totale Regioni</i>
TOTALE MASCHI E FEMMINE										
1° trim. 08	50.061	89.692	1.034	0	52.808	11.938	25.559	25.575	10.329	266.996
2° trim.	14.780	36.792	5.618	5.535	26.391	75	9.303	19.954	454	118.902
3° trim.	27.581	8.519	9.169	-470	-5.738	-3.324	-9.083	-19.564	-253	6.837
4° trim.	-27.169	-67.002	-14.443	-4.964	-63.246	-13.261	-24.155	-30.846	-15.021	-260.107
1° trim. 09	17.524	21.665	456	-4.114	17.738	3.398	7.513	4.575	4.351	73.106
2° trim.	-4.936	-35.987	5.839	4.403	9.498	-2.553	3.306	20.848	-947	-529
3° trim.	9.421	-11.024	10.693	2.191	-17.024	-4.620	-8.523	-22.531	-687	-42.104
4° trim.	-35.446	-68.582	-16.795	-5.559	-54.530	-10.659	-20.694	-27.068	-14.641	-253.974
1° trim. 10	17.342	38.587	3.213	-766	29.044	5.409	12.846	8.617	7.229	121.521
2° trim.	-7.060	-13.384	3.673	3.180	22.620	394	7.077	23.322	980	40.802
3° trim.	9.552	12.721	10.192	2.451	-4.294	-1.682	-5.607	-21.547	349	2.135
4° trim.	-44.613	-63.632	-15.531	-7.221	-56.176	-11.480	-19.358	-27.235	-13.816	-259.062
1° trim. 11	23.653	47.860	-1.537	-3.041	36.624	7.253	14.336	7.845	7.326	140.319
2° trim.	-6.492	-16.419	9.367	6.687	21.737	597	4.402	23.074	552	43.505
3° trim.	7.058	3.398	10.173	523	-15.822	-4.330	-10.029	-20.486	-1.403	-30.918
MASCHI										
1° trim. 08	27.772	48.935	1.038	0	29.545	5.760	13.303	15.049	6.115	147.517
2° trim.	12.692	26.426	3.546	4.503	19.182	1.423	6.466	11.144	1.225	86.607
3° trim.	9.652	-3.368	8.072	948	-7.906	-3.163	-5.929	-14.564	-1.041	-17.299
4° trim.	-20.280	-45.923	-12.842	-6.526	-39.575	-8.260	-16.143	-20.020	-9.619	-179.188
1° trim. 09	9.856	10.926	902	-1.741	8.029	1.228	4.632	1.764	2.798	38.394
2° trim.	3.021	-8.708	3.740	4.098	8.637	-520	3.630	12.230	26	26.154
3° trim.	-26	-16.522	9.903	2.773	-10.676	-3.170	-5.246	-15.380	-1.036	-39.380
4° trim.	-25.647	-48.736	-14.854	-7.089	-34.812	-6.277	-13.639	-17.954	-9.183	-178.191
1° trim. 10	9.836	22.234	2.017	134	15.429	2.659	8.337	5.191	4.576	70.413
2° trim.	2.375	6.347	3.277	3.456	17.335	1.361	5.730	14.428	1.285	55.594
3° trim.	2.182	-848	9.423	-1.861	-3.732	-1.595	-3.925	-14.060	-102	-14.518
4° trim.	-29.516	-42.860	-14.135	-7.766	-36.310	-6.845	-12.749	-17.352	-9.104	-176.637
1° trim. 11	14.692	30.202	117	-836	21.072	3.507	9.547	4.312	5.015	87.628
2° trim.	2.809	5.134	5.594	5.105	17.399	1.376	4.768	14.185	1.090	57.460
3° trim.	415	-6.392	9.407	575	-11.380	-2.827	-6.887	-13.416	-1.016	-31.521
FEMMINE										
1° trim. 08	22.289	40.757	-4	0	23.263	6.178	12.256	10.526	4.214	119.479
2° trim.	2.088	10.366	2.072	1.032	7.209	-1.348	2.837	8.810	-771	32.295
3° trim.	17.929	11.887	1.097	-1.418	2.168	-161	-3.154	-5.000	788	24.136
4° trim.	-6.889	-21.079	-1.601	1.562	-23.671	-5.001	-8.012	-10.826	-5.402	-80.919
1° trim. 09	7.668	10.739	-446	-2.373	9.709	2.170	2.881	2.811	1.553	34.712
2° trim.	-7.957	-27.279	2.099	305	861	-2.033	-324	8.618	-973	-26.683
3° trim.	9.447	5.498	790	-582	-6.348	-1.450	-3.277	-7.151	349	-2.724
4° trim.	-9.799	-19.846	-1.941	1.530	-19.718	-4.382	-7.055	-9.114	-5.458	-75.783
1° trim. 10	7.506	16.352	1.196	-900	13.615	2.750	4.509	3.426	2.653	51.107
2° trim.	-9.435	-19.731	396	-276	5.285	-967	1.347	8.894	-305	-14.792
3° trim.	7.370	13.569	769	4.312	-562	-87	-1.682	-7.487	451	16.653
4° trim.	-15.097	-20.772	-1.396	545	-19.866	-4.635	-6.609	-9.883	-4.712	-82.425
1° trim. 11	8.961	17.657	-1.654	-2.205	15.552	3.746	4.789	3.533	2.311	52.690
2° trim.	-9.301	-21.553	3.773	1.582	4.338	-779	-366	8.889	-538	-13.955
3° trim.	6.643	9.790	766	-52	-4.442	-1.503	-3.142	-7.070	-387	603

Tab. 3.2 – Saldo tra assunzioni e cessazioni. Variazioni delle posizioni lavorative dipendenti per nazionalità. Dati trimestrali 2008 - 2011

	<i>Piemonte</i>	<i>Lombardia</i>	<i>Bolzano</i>	<i>Trento</i>	<i>Veneto</i>	<i>Friuli V. Giulia</i>	<i>Marche</i>	<i>Sardegna</i>	<i>Umbria</i>	<i>Totale Regioni</i>
ITALIANI										
1° trim. 08	42.295	62.882	890	0	36.119	9.422	20.483	24.335	7.630	204.056
2° trim.	7.259	17.865	2.111	2.190	11.941	-448	5.286	18.127	-1.098	63.233
3° trim.	22.298	10.508	831	-3.620	-1.860	-1.332	-6.380	-18.411	944	2.978
4° trim.	-15.180	-46.100	-2.996	146	-39.326	-9.439	-18.820	-29.809	-10.579	-172.103
1° trim. 09	12.687	17.058	846	-2.579	13.100	2.926	5.731	4.108	3.274	57.151
2° trim.	-9.476	-38.362	1.391	1.517	-874	-2.656	1.287	19.203	-1.770	-29.740
3° trim.	6.485	-6.338	159	-2.605	-13.266	-2.837	-6.390	-20.923	-288	-46.003
4° trim.	-21.793	-50.650	-2.473	791	-36.411	-8.517	-15.777	-25.869	-10.786	-171.485
1° trim. 10	10.429	24.935	2.000	-413	19.625	4.222	9.177	7.848	5.361	83.184
2° trim.	-11.742	-22.262	191	789	9.000	-578	4.333	21.122	-545	308
3° trim.	5.224	10.536	523	2.127	-3.780	-688	-4.168	-19.890	425	-9.691
4° trim.	-28.950	-47.857	-2.167	-5.483	-35.998	-8.967	-14.889	-25.874	-9.581	-179.766
1° trim. 11	15.192	31.421	-362	-1.356	23.704	5.793	10.082	7.176	5.091	96.741
2° trim.	-11.834	-26.327	2.900	-668	6.740	-178	1.519	20.730	-750	-7.868
3° trim.	4.902	5.723	513	-1.565	-10.191	-2.807	-7.266	-18.802	-740	-30.233
STRANIERI										
1° trim. 08	7.766	26.552	144	0	16.689	2.516	5.076	1.240	2.699	62.682
2° trim.	7.521	19.286	3.507	3.345	14.450	523	4.017	1.827	1.552	56.028
3° trim.	5.283	-1.103	8.338	3.150	-3.878	-1.992	-2.703	-1.153	-1.197	4.745
4° trim.	-11.989	-20.495	-11.447	-5.110	-23.920	-3.822	-5.335	-1.037	-4.442	-87.597
1° trim. 09	4.837	5.010	-390	-1.535	4.638	472	1.782	467	1.077	16.358
2° trim.	4.540	2.695	4.448	2.886	10.372	103	2.019	1.645	823	29.531
3° trim.	2.936	-4.339	10.534	4.796	-3.758	-1.783	-2.133	-1.608	-399	4.246
4° trim.	-13.653	-17.642	-14.322	-6.350	-18.119	-2.142	-4.917	-1.199	-3.855	-82.199
1° trim. 10	6.913	13.893	1.213	-353	9.419	1.187	3.669	769	1.868	38.578
2° trim.	4.682	9.107	3.482	2.391	13.620	972	2.744	2.200	1.525	40.723
3° trim.	4.328	2.361	9.669	324	-514	-994	-1.439	-1.657	-76	12.002
4° trim.	-15.663	-15.587	-13.364	-1.738	-20.178	-2.513	-4.469	-1.361	-4.235	-79.108
1° trim. 11	8.461	16.590	-1.175	-1.685	12.920	1.460	4.254	669	2.235	43.729
2° trim.	5.342	10.020	6.467	7.355	14.997	775	2.883	2.344	1.302	51.485
3° trim.	2.156	-2.202	9.660	2.088	-5.631	-1.523	-2.763	-1.684	-663	-562

Tab. 3.3 – Saldo tra assunzioni e cessazioni. Variazioni delle posizioni lavorative dipendenti per settore. Dati trimestrali 2008 – 2011 (*)

	Piemonte	Lombardia	Bolzano	Trento	Veneto	Friuli V. Giulia	Marche	Sardegna	Umbria	Totale Regioni
AGRICOLTURA										
1° trim. 08	5.849	6.226	1.692	0	6.109	1.650	5.004	5.197	3.990	35.717
2° trim.	2.644	2.057	1.280	1.095	3.363	-288	1.395	3.292	1.187	16.025
3° trim.	6.498	4.080	9.722	6.253	7.202	1.510	2.393	-1.174	1.206	37.690
4° trim.	-10.185	-10.457	-12.711	-8.487	-16.849	-3.074	-8.911	-7.276	-6.389	-84.339
1° trim. 09	6.583	6.240	1.816	990	7.922	2.341	6.883	4.210	4.160	41.145
2° trim.	3.127	1.612	2.964	1.553	3.051	-436	760	3.489	1.091	17.211
3° trim.	4.936	2.683	11.863	7.281	5.264	751	2.145	-296	1.068	35.695
4° trim.	-11.422	-10.971	-16.560	-9.941	-16.125	-2.876	-9.442	-7.914	-6.739	-91.990
1° trim. 10	6.536	7.625	1.796	978	7.579	2.288	6.725	4.698	4.489	42.714
2° trim.	3.112	2.136	2.690	1.276	3.644	-351	668	3.245	1.189	17.609
3° trim.	6.180	2.323	10.641	7.557	6.347	1.248	1.792	-240	1.198	37.046
4° trim.	-15.590	-11.934	-15.081	-9.826	-17.279	-3.311	-9.081	-7.048	-6.809	-95.959
1° trim. 11	7.195	8.059	1.902	1.046	8.165	2.228	6.864	4.407	4.406	44.272
2° trim.	3.765	1.985	3.146	1.203	3.392	-337	684	2.764	970	17.572
3° trim.	3.571	433	10.967	6.582	3.942	433	1.054	-726	859	27.115
INDUSTRIA in senso stretto										
1° trim. 08	17.935	20.687	570	0	15.892	1.472	2.582	2.756	2.188	64.082
2° trim.	11.040	15.809	254	433	5.030	468	1.759	-1.035	851	34.609
3° trim.	2.211	124	120	-823	-6.409	-1.507	-3.566	-2.525	-1.491	-13.866
4° trim.	-15.572	-20.718	-1.564	-2.143	-23.671	-2.869	-6.303	-3.159	-3.258	-79.257
1° trim. 09	-483	-3.959	781	14	-1.359	-1.367	-2.599	-590	233	-9.329
2° trim.	-2.868	-8.539	-156	163	-4.540	-1.754	-1.782	-286	-393	-20.155
3° trim.	-4.434	-14.192	30	-509	-6.146	-2.021	-4.025	-2.248	-1.128	-34.673
4° trim.	-14.295	-23.928	-722	-1.543	-16.788	-2.719	-4.484	-2.424	-2.775	-69.678
1° trim. 10	2.560	6.181	569	459	5.856	-198	850	866	1.393	18.536
2° trim.	39	1.749	315	471	3.851	-371	838	23	474	7.389
3° trim.	-2.227	-3.857	368	-388	-1.201	-896	-2.453	-1.765	-780	-13.199
4° trim.	-14.750	-21.902	-825	-1.214	-16.731	-2.114	-2.343	-2.159	-2.174	-64.212
1° trim. 11	7.708	14.331	783	813	12.196	424	1.690	673	1.338	39.956
2° trim.	959	4.477	394	768	3.425	-77	1.493	90	606	12.135
3° trim.	-3.855	-4.826	185	-450	-5.915	-1.009	-3.437	-1.994	-1.513	-22.814
COSTRUZIONI										
1° trim. 08	4.337	9.057	577	0	3.321	295	1.066	3.534	579	22.766
2° trim.	2.536	4.929	526	965	1.465	-222	644	-1.895	253	9.201
3° trim.	359	-2.801	-37	-390	-1.728	-487	-922	-3.587	-903	-10.496
4° trim.	-3.427	-8.883	-1.326	-1.512	-5.632	-1.048	-1.924	-4.171	-1.742	-29.665
1° trim. 09	1.984	2.015	345	250	238	90	413	-1.214	-237	3.884
2° trim.	2.062	626	480	914	-6	39	543	-1.987	-152	2.519
3° trim.	-464	-4.051	-233	-72	-1.297	-433	-667	-3.640	-559	-11.416
4° trim.	-4.606	-10.609	-954	-1.473	-5.062	-984	-1.416	-3.300	-1.233	-29.637
1° trim. 10	1.048	854	266	478	1.063	221	404	-530	11	3.815
2° trim.	1.749	2.481	752	1.120	957	129	687	-932	119	7.062
3° trim.	-435	-2.034	70	-275	-215	-392	-385	-2.390	-270	-6.326
4° trim.	-5.268	-8.585	-1.486	-1.824	-4.655	-768	-1.324	-2.709	-1.301	-27.920
1° trim. 11	1.205	2.182	546	562	1.604	-19	835	-253	46	6.708
2° trim.	777	1.275	441	848	51	-29	393	-946	-162	2.648
3° trim.	-703	-4.062	-41	-374	-1.328	-338	-970	-1.705	-552	-10.073
TERZIARIO										
1° trim. 08	28.186	61.335	-1.805	0	27.486	4.081	16.288	14.088	3.611	153.270
2° trim.	5.114	22.101	3.558	3.042	16.533	1.567	5.608	19.592	-1.814	75.301
3° trim.	23.613	16.542	-636	-5.510	-4.803	-1.384	-6.933	-12.278	965	9.576
4° trim.	7.439	-20.668	1.158	7.176	-17.094	-4.012	-6.998	-16.240	-3.562	-52.801
1° trim. 09	14.427	21.400	-2.486	-5.368	10.937	2.477	2.729	2.169	198	46.483
2° trim.	-298	-26.429	2.551	1.773	10.993	-358	3.920	19.632	-1.462	10.322
3° trim.	15.692	7.406	-967	-4.510	-14.845	-3.520	-5.864	-16.347	-37	-22.992
4° trim.	2.691	-20.289	1.441	7.398	-16.555	-4.326	-5.246	-13.430	-3.857	-52.173
1° trim. 10	7.198	26.607	582	-2.681	14.546	1.041	4.932	3.583	1.337	57.145
2° trim.	-11.960	-17.355	-84	313	14.168	172	4.929	20.986	-795	10.374
3° trim.	6.034	18.396	-887	-4.443	-9.225	-1.869	-4.489	-17.152	217	-13.418
4° trim.	-9.005	-19.267	1.861	5.643	-17.511	-3.563	-6.556	-15.319	-3.488	-67.205
1° trim. 11	7.545	25.348	-4.768	-5.462	14.659	2.641	5.017	3.018	1.537	49.535
2° trim.	-11.993	-22.302	5.386	3.868	14.869	1.127	1.869	21.166	-849	13.141
3° trim.	8.045	13.421	-938	-5.235	-12.521	-2.356	-6.657	-16.061	-188	-22.490

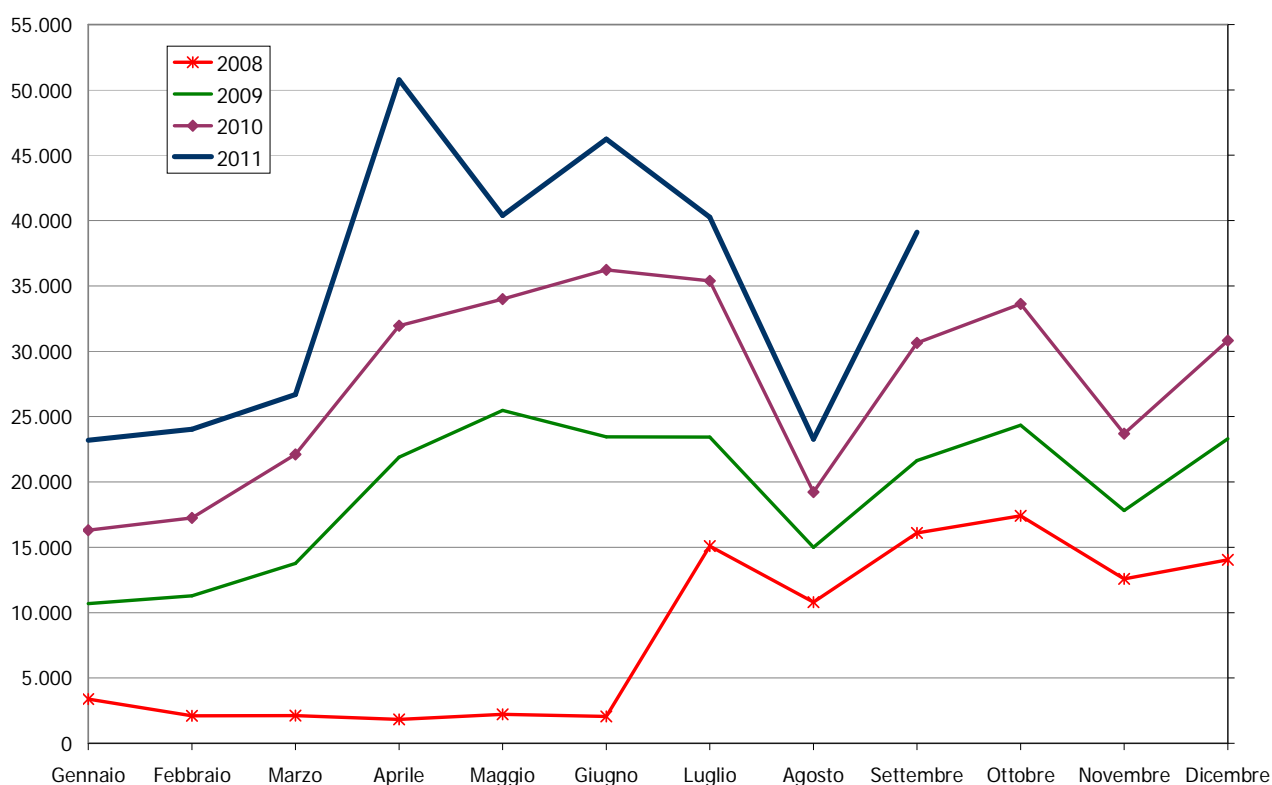
(*) Il saldo è calcolato al netto dei dati settorialmente non attribuiti sia tra le assunzioni che le cessazioni

4. La dinamica dei rapporti di lavoro intermittenti

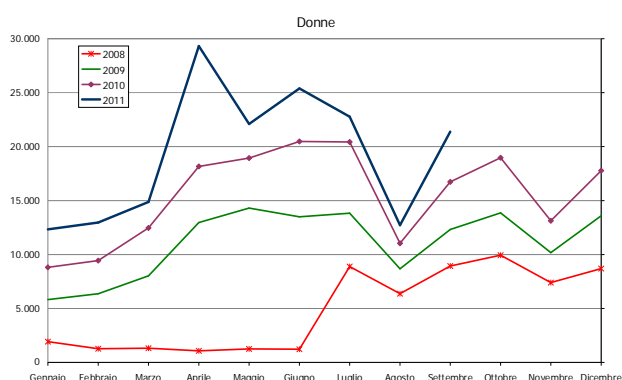
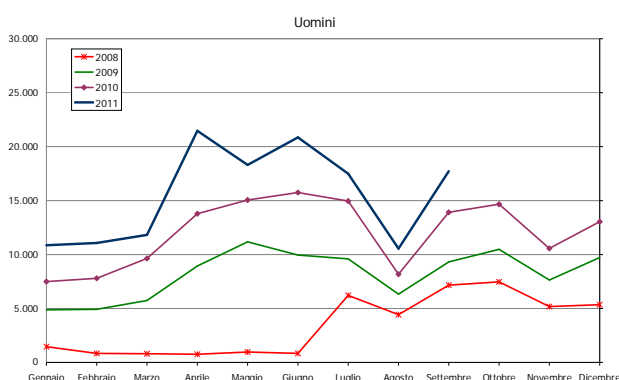
Come viene meglio specificato nelle note metodologiche in allegato, il lavoro intermittente (o a chiamata) viene monitorato separatamente e solo in funzione dei flussi di assunzione, dato che con la fonte utilizzata non risulta possibile mettere in relazione la stipula contrattuale con la reale prestazione lavorativa fornita.

L'andamento delle attivazioni di lavoro intermittente appare indifferente alla crisi o forse, al contrario, da questa in parte spiegato (l'aleatorietà della prestazione rende estremamente flessibile il ricorso a tale contratto): la crescita risulta continua in tutto il periodo osservato, secondo una abbastanza regolare tendenza stagionale. Nel 3° trimestre 2011 nell'insieme delle aree considerate le assunzioni sono risultate oltre 106mila, con una variazione tendenziale rispetto al 3° trimestre 2010 nell'ordine del 21% (24% per i maschi e 19% per le donne).

Graf. 4.1 – Assunzioni mensili di lavoro intermittente nelle regioni considerate. Anni 2008-2011



A - Distribuzione per genere



Tab. 4.1a - Flussi di assunzioni di rapporti di lavoro intermittente per genere, anno e trimestre. Valori assoluti

	<i>Piemonte</i>	<i>Lombardia</i>	<i>Liguria</i>	<i>Bolzano</i>	<i>Trento</i>	<i>Veneto</i>	<i>Friuli V.Giulia</i>	<i>Emilia Romagna</i>	<i>Marche</i>	<i>Sardegna</i>	<i>Umbria</i>	<i>Totale Regioni</i>
TOTALE												
1° trim. 08	572	3.183	313	160	151	1.496	110	821	539	173	274	7.792
2° trim.	337	2.959	244	29	71	1.027	100	565	360	205	408	6.305
3° trim.	3.646	8.912	2.271	1.032	1.034	7.750	1.243	8.534	6.211	774	1.363	42.770
4° trim.	3.838	10.109	2.278	1.546	1.477	8.888	1.446	8.490	4.619	653	1.349	44.693
1° trim. 09	3.203	7.742	1.731	944	1.036	7.408	1.448	7.306	3.973	488	950	36.229
2° trim.	4.756	12.581	4.610	1.427	1.830	11.802	2.847	19.101	10.048	1.246	1.821	72.069
3° trim.	4.756	12.913	4.211	1.481	1.873	10.798	2.214	12.053	7.822	1.543	1.946	61.610
4° trim.	6.434	13.964	3.313	2.571	2.567	12.758	2.298	12.883	6.775	1.109	1.904	66.576
1° trim. 10	4.893	11.665	3.012	1.522	1.723	10.756	2.116	12.478	5.840	725	1.649	56.379
2° trim.	7.374	18.025	6.672	2.285	2.475	17.579	3.892	27.066	13.711	2.382	3.094	104.555
3° trim.	7.076	17.336	5.525	2.395	2.495	16.413	2.814	18.024	10.214	2.585	2.944	87.821
4° trim.	8.469	18.553	4.638	3.205	3.442	16.170	2.952	18.918	8.961	1.736	2.826	89.870
1° trim. 11	6.705	16.062	4.227	1.856	2.007	14.108	2.479	16.318	7.736	1.252	2.413	75.163
2° trim.	10.205	23.936	10.534	2.819	3.172	22.939	4.339	37.752	17.526	3.583	4.195	141.000
3° trim.	9.449	21.488	7.043	2.774	2.885	18.308	3.087	22.409	11.740	3.504	3.457	106.144
MASCHI												
1° trim. 08	293	1.206	136	65	43	663	40	344	214	90	107	3.201
2° trim.	184	1.106	96	10	23	473	47	272	157	78	187	2.633
3° trim.	1.507	3.756	1.061	411	408	3.213	559	3.608	2.666	350	610	18.149
4° trim.	1.506	4.113	1.140	611	538	3.491	613	3.680	1.755	323	553	18.323
1° trim. 09	1.279	3.539	805	416	419	3.242	686	3.100	1.651	272	397	15.806
2° trim.	1.780	5.431	2.116	598	748	5.297	1.237	7.938	4.130	569	790	30.634
3° trim.	1.881	5.346	2.293	544	661	4.604	892	5.035	3.102	818	875	26.051
4° trim.	2.506	6.094	1.480	1.023	958	5.611	920	5.639	2.816	579	791	28.417
1° trim. 10	2.032	5.456	1.447	650	740	4.732	914	5.637	2.608	361	716	25.293
2° trim.	2.852	8.012	3.033	930	1.034	8.000	1.679	11.632	6.107	1.167	1.306	45.752
3° trim.	2.853	7.777	2.603	961	921	7.254	1.176	7.919	4.336	1.361	1.244	38.405
4° trim.	3.495	8.296	2.058	1.335	1.439	7.017	1.238	8.455	3.850	864	1.082	39.129
1° trim. 11	2.899	7.710	1.982	805	860	6.552	1.072	7.468	3.422	668	973	34.411
2° trim.	4.186	10.921	4.935	1.205	1.294	10.577	1.875	16.082	7.771	1.749	1.774	62.369
3° trim.	4.028	9.850	3.311	1.159	1.056	8.540	1.294	9.811	5.182	1.813	1.529	47.573
FEMMINE												
1° trim. 08	279	1.977	177	95	108	833	70	477	325	83	167	4.591
2° trim.	153	1.853	148	19	48	554	53	293	203	127	221	3.672
3° trim.	2.139	5.156	1.210	621	626	4.537	684	4.926	3.545	424	753	24.621
4° trim.	2.332	5.996	1.138	935	939	5.397	833	4.810	2.864	330	796	26.370
1° trim. 09	1.924	4.203	926	528	617	4.166	762	4.206	2.322	216	553	20.423
2° trim.	2.976	7.150	2.494	829	1.082	6.505	1.610	11.163	5.918	677	1.031	41.435
3° trim.	2.875	7.567	1.918	937	1.212	6.194	1.322	7.018	4.720	725	1.071	35.559
4° trim.	3.928	7.870	1.833	1.548	1.609	7.147	1.378	7.244	3.959	530	1.113	38.159
1° trim. 10	2.861	6.209	1.565	872	983	6.024	1.202	6.841	3.232	364	933	31.086
2° trim.	4.522	10.013	3.639	1.355	1.441	9.579	2.213	15.434	7.604	1.215	1.788	58.803
3° trim.	4.223	9.559	2.922	1.434	1.574	9.159	1.638	10.105	5.878	1.224	1.700	49.416
4° trim.	4.974	10.257	2.580	1.870	2.003	9.153	1.714	10.463	5.111	872	1.744	50.741
1° trim. 11	3.806	8.352	2.245	1.051	1.147	7.556	1.407	8.850	4.314	584	1.440	40.752
2° trim.	6.019	13.015	5.599	1.614	1.878	12.362	2.464	21.670	9.755	1.834	2.421	78.631
3° trim.	5.421	11.638	3.732	1.615	1.829	9.768	1.793	12.598	6.558	1.691	1.928	58.571

Tab. 4.1b - Flussi di assunzioni di rapporti di lavoro intermittente per genere, anno e trimestre. Variazioni tendenziali

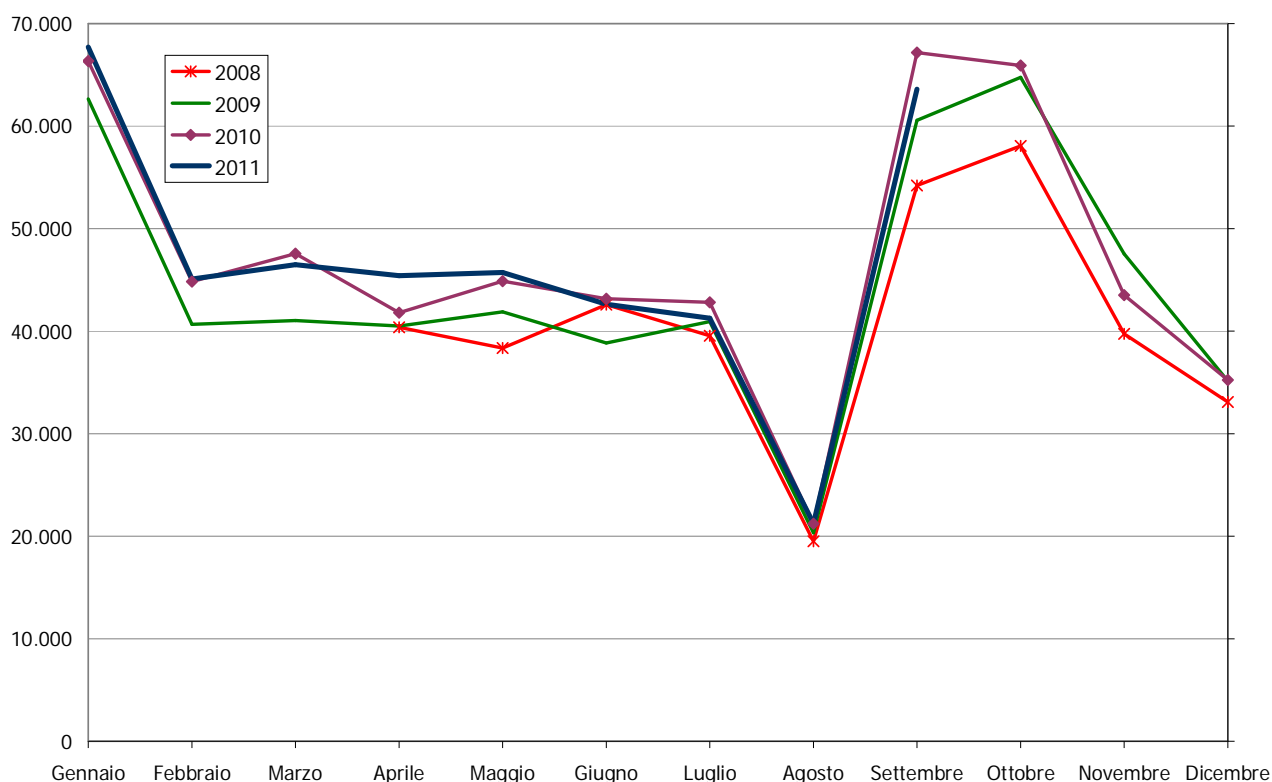
	<i>Piemonte</i>	<i>Lombardia</i>	<i>Liguria</i>	<i>Bolzano</i>	<i>Trento</i>	<i>Veneto</i>	<i>Friuli V. Giulia</i>	<i>Emilia Romagna</i>	<i>Marche</i>	<i>Sardegna</i>	<i>Umbria</i>	<i>Totale Regioni</i>
TOTALE												
3° trim. 09	30%	45%	85%	44%	81%	39%	78%	41%	26%	99%	43%	44%
4° trim.	68%	38%	45%	66%	74%	44%	59%	52%	47%	70%	41%	49%
1° trim. 10	53%	51%	74%	61%	66%	45%	46%	71%	47%	49%	74%	56%
2° trim.	55%	43%	45%	60%	35%	49%	37%	42%	36%	91%	70%	45%
3° trim.	49%	34%	31%	62%	33%	52%	27%	50%	31%	68%	51%	43%
4° trim.	32%	33%	40%	25%	34%	27%	28%	47%	32%	57%	48%	35%
1° trim. 11	37%	38%	40%	22%	16%	31%	17%	31%	32%	73%	46%	33%
2° trim.	38%	33%	58%	23%	28%	30%	11%	39%	28%	50%	36%	35%
3° trim.	34%	24%	27%	16%	16%	12%	10%	24%	15%	36%	17%	21%
MASCHI												
3° trim. 09	25%	42%	116%	32%	62%	43%	60%	40%	16%	134%	43%	44%
4° trim.	66%	48%	30%	67%	78%	61%	50%	53%	60%	79%	43%	55%
1° trim. 10	59%	54%	80%	56%	77%	46%	33%	82%	58%	33%	80%	60%
2° trim.	60%	48%	43%	56%	38%	51%	36%	47%	48%	105%	65%	49%
3° trim.	52%	45%	14%	77%	39%	58%	32%	57%	40%	66%	42%	47%
4° trim.	39%	36%	39%	30%	50%	25%	35%	50%	37%	49%	37%	38%
1° trim. 11	43%	41%	37%	24%	16%	38%	17%	32%	31%	85%	36%	36%
2° trim.	47%	36%	63%	30%	25%	32%	12%	38%	27%	50%	36%	36%
3° trim.	41%	27%	27%	21%	15%	18%	10%	24%	20%	33%	23%	24%
FEMMINE												
3° trim. 09	34%	47%	59%	51%	94%	37%	93%	42%	33%	71%	42%	44%
4° trim.	68%	31%	61%	66%	71%	32%	65%	51%	38%	61%	40%	45%
1° trim. 10	49%	48%	69%	65%	59%	45%	58%	63%	39%	69%	69%	52%
2° trim.	52%	40%	46%	63%	33%	47%	37%	38%	28%	79%	73%	42%
3° trim.	47%	26%	52%	53%	30%	48%	24%	44%	25%	69%	59%	39%
4° trim.	27%	30%	41%	21%	24%	28%	24%	44%	29%	65%	57%	33%
1° trim. 11	33%	35%	43%	21%	17%	25%	17%	29%	33%	60%	54%	31%
2° trim.	33%	30%	54%	19%	30%	29%	11%	40%	28%	51%	35%	34%
3° trim.	28%	22%	28%	13%	16%	7%	9%	25%	12%	38%	13%	19%

5. La dinamica dei rapporti di lavoro parasubordinati

Con le informazioni ricavate dalle comunicazioni obbligatorie è possibile monitorare anche il lavoro parasubordinato, che mostra un significativo e sostanzialmente stabile livello di domanda anche nel corso della crisi, confermandosi come un'ulteriore forma di flessibilizzazione delle prestazioni lavorative.

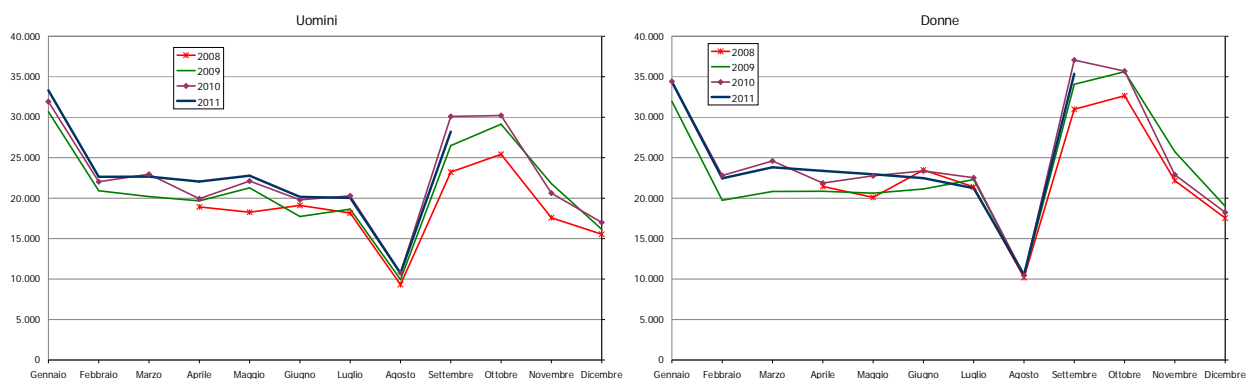
Nel 3° trimestre del 2011 le attivazioni sono risultate pari a quasi 134.000, con una variazione tendenziale negativa (rispetto allo stesso trimestre del 2010) pari al -3% sia per i maschi che per le femmine.

Graf. 5.1 – Attivazioni mensili di rapporti di lavoro parasubordinato. Anni 2008*-2011



* Per il primo trimestre 2008 i dati sono solo parzialmente disponibili

A - Distribuzione per genere



Tab. 5.1a - Attivazione di rapporti di lavoro parasubordinato per genere, anno e trimestre. Valori assoluti

	<i>Piemonte</i>	<i>Lombardia</i>	<i>Liguria</i>	<i>Bolzano</i>	<i>Trento</i>	<i>Veneto</i>	<i>Friuli V. Giulia</i>	<i>Emilia Romagna</i>	<i>Marche</i>	<i>Sardegna</i>	<i>Umbria</i>	<i>Totale Regioni</i>
TOTALE												
1° trim. 08	17.868	70.964	6.415	1.583	2.436	15.748	7.895	22.548	5.451	8.687	4.604	164.199
2° trim.	15.468	52.566	4.600	1.197	1.373	13.952	5.750	16.755	5.416	7.104	4.239	128.420
3° trim.	13.374	49.652	4.221	1.164	1.712	14.100	5.246	14.970	5.023	6.583	3.794	119.839
4° trim.	16.956	57.567	5.068	1.410	2.078	13.623	6.504	18.319	5.171	6.420	4.202	137.318
1° trim. 09	19.369	61.315	6.950	1.338	2.336	15.650	6.265	21.104	5.241	8.464	4.779	152.811
2° trim.	14.525	53.883	4.999	1.200	1.400	14.467	5.950	16.249	4.666	6.782	3.916	128.037
3° trim.	13.935	56.454	3.778	1.165	1.665	16.402	4.951	14.795	4.646	6.758	4.052	128.601
4° trim.	17.468	70.616	5.008	1.495	2.174	16.289	6.433	18.762	4.868	7.047	4.334	154.494
1° trim. 10	20.321	74.702	5.462	1.241	2.188	17.684	5.935	21.734	5.039	9.439	4.432	168.177
2° trim.	17.167	62.974	4.258	1.213	1.563	14.700	3.973	15.825	4.482	7.571	3.685	137.411
3° trim.	16.958	63.512	3.960	1.376	1.728	15.846	4.303	15.664	4.329	7.473	3.537	138.686
4° trim.	19.641	68.896	5.048	1.393	2.028	16.000	5.321	17.706	4.610	7.580	4.009	152.232
1° trim. 11	21.221	76.896	5.276	1.188	2.347	16.101	5.512	21.528	4.941	8.905	4.259	168.174
2° trim.	18.896	65.866	4.635	1.244	1.336	13.701	4.110	15.814	4.546	8.342	3.623	142.113
3° trim.	17.219	59.764	3.585	1.495	1.749	14.248	4.197	16.193	4.373	7.775	3.276	133.874
MASCHI												
1° trim. 08	8.196	33.799	3.061	872	1.184	8.214	3.491	11.805	2.584	3.084	1.920	78.210
2° trim.	6.726	24.302	2.216	558	723	6.859	2.260	8.310	2.561	2.672	1.772	58.959
3° trim.	5.845	21.318	1.916	505	795	6.775	2.275	7.251	2.488	2.837	1.526	53.531
4° trim.	7.191	25.097	2.360	693	989	6.545	2.716	8.893	2.378	2.227	1.667	60.756
1° trim. 09	9.515	30.136	3.779	713	1.201	7.851	2.825	11.240	2.562	3.088	1.979	74.889
2° trim.	6.879	25.746	2.622	569	763	7.250	2.233	8.688	2.282	2.798	1.629	61.459
3° trim.	6.149	24.320	1.764	557	784	7.954	2.295	7.390	2.182	2.864	1.683	57.942
4° trim.	7.606	30.901	2.303	709	1.122	8.104	2.874	9.602	2.161	2.710	1.714	69.806
1° trim. 10	9.242	35.121	2.648	688	1.158	8.963	2.834	11.944	2.328	3.401	1.993	80.320
2° trim.	7.893	28.633	2.064	608	778	7.472	1.880	8.834	2.123	3.059	1.558	64.902
3° trim.	7.981	28.453	1.833	574	765	7.624	2.091	8.253	2.057	3.127	1.531	64.289
4° trim.	8.705	31.481	2.212	721	1.027	7.972	2.524	9.383	2.145	2.918	1.658	70.746
1° trim. 11	9.934	37.019	2.575	653	1.257	8.539	2.635	11.719	2.350	3.379	1.945	82.005
2° trim.	9.119	30.481	2.290	604	666	7.247	1.874	8.813	2.291	3.406	1.590	68.381
3° trim.	8.078	26.677	1.655	579	812	7.060	1.973	8.646	2.028	3.085	1.449	62.042
FEMMINE												
1° trim. 08	9.672	37.165	3.354	711	1.252	7.534	4.404	10.743	2.867	5.603	2.684	85.989
2° trim.	8.742	28.264	2.384	639	650	7.093	3.490	8.445	2.855	4.432	2.467	69.461
3° trim.	7.529	28.334	2.305	659	917	7.325	2.971	7.719	2.535	3.746	2.268	66.308
4° trim.	9.765	32.470	2.708	717	1.089	7.078	3.788	9.426	2.793	4.193	2.535	76.562
1° trim. 09	9.854	31.179	3.171	625	1.135	7.799	3.440	9.864	2.679	5.376	2.800	77.922
2° trim.	7.646	28.137	2.377	631	637	7.217	3.717	7.561	2.384	3.984	2.287	66.578
3° trim.	7.786	32.134	2.014	608	881	8.448	2.656	7.405	2.464	3.894	2.369	70.659
4° trim.	9.862	39.715	2.705	786	1.052	8.185	3.559	9.160	2.707	4.337	2.620	84.688
1° trim. 10	11.079	39.581	2.814	553	1.030	8.721	3.101	9.790	2.711	6.038	2.439	87.857
2° trim.	9.274	34.341	2.194	605	785	7.228	2.093	6.991	2.359	4.512	2.127	72.509
3° trim.	8.977	35.059	2.127	802	963	8.222	2.212	7.411	2.272	4.346	2.006	74.397
4° trim.	10.936	37.415	2.836	672	1.001	8.028	2.797	8.323	2.465	4.662	2.351	81.486
1° trim. 11	11.287	39.877	2.701	535	1.090	7.562	2.877	9.809	2.591	5.526	2.314	86.169
2° trim.	9.777	35.385	2.345	640	670	6.454	2.236	7.001	2.255	4.936	2.033	73.732
3° trim.	9.141	33.087	1.930	916	937	7.188	2.224	7.547	2.345	4.690	1.827	71.832

Tab. 5.1b - Attivazione di rapporti di lavoro parasubordinato per genere, anno e trimestre. Variazioni tendenziali

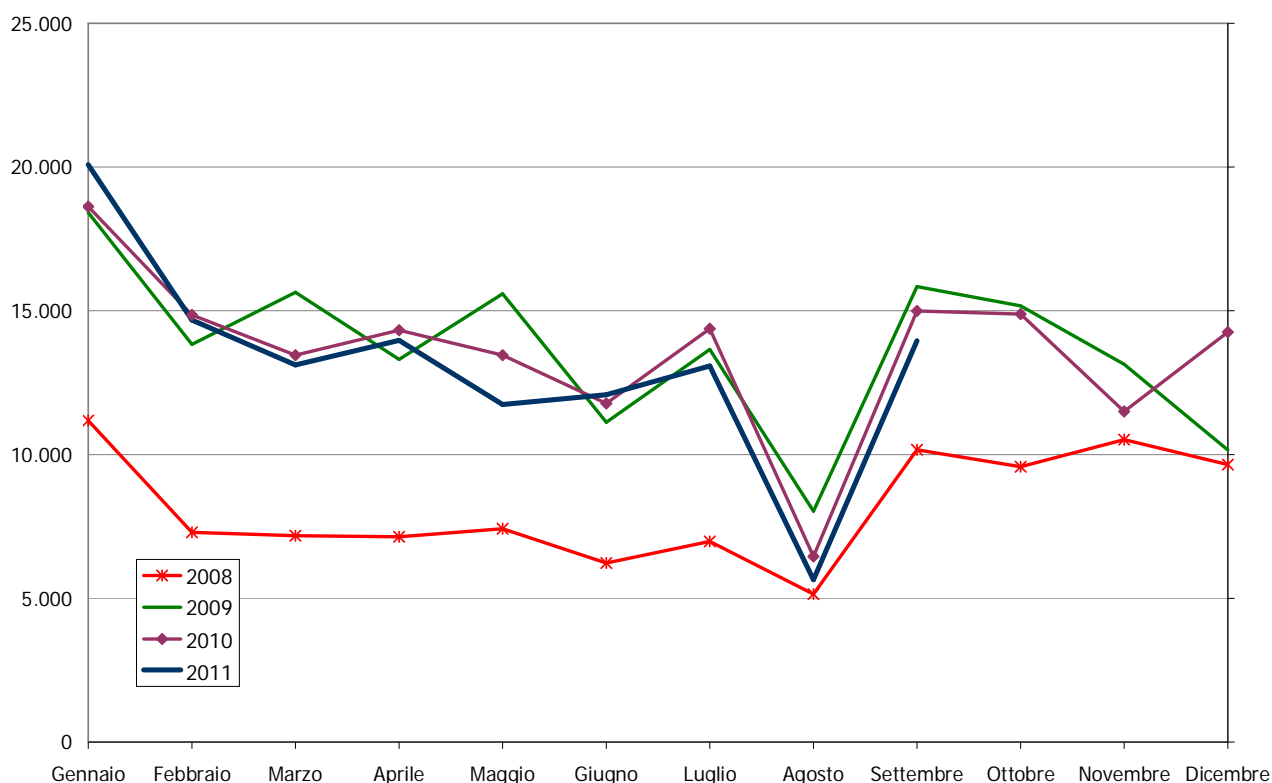
	<i>Piemonte</i>	<i>Lombardia</i>	<i>Liguria</i>	<i>Bolzano</i>	<i>Trento</i>	<i>Veneto</i>	<i>Friuli V. Giulia</i>	<i>Emilia Romagna</i>	<i>Marche</i>	<i>Sardegna</i>	<i>Umbria</i>	<i>Totale Regioni</i>
TOTALE												
3° trim. 09	4%	14%	-10%	0%	-3%	16%	-6%	-1%	-8%	3%	7%	7%
4° trim.	3%	23%	-1%	6%	5%	20%	-1%	2%	-6%	10%	3%	13%
1° trim. 10	5%	22%	-21%	-7%	-6%	13%	-5%	3%	-4%	12%	-7%	10%
2° trim.	18%	17%	-15%	1%	12%	2%	-33%	-3%	-4%	12%	-6%	7%
3° trim.	22%	13%	5%	18%	4%	-3%	-13%	6%	-7%	11%	-13%	8%
4° trim.	12%	-2%	1%	-7%	-7%	-2%	-17%	-6%	-5%	8%	-7%	-1%
1° trim. 11	4%	3%	-3%	-4%	7%	-9%	-7%	-1%	-2%	-6%	-4%	0%
2° trim.	10%	5%	9%	3%	-15%	-7%	3%	0%	1%	10%	-2%	3%
3° trim.	2%	-6%	-9%	9%	1%	-10%	-2%	3%	1%	4%	-7%	-3%
MASCHI												
3° trim. 09	5%	14%	-8%	10%	-1%	17%	1%	2%	-12%	1%	10%	8%
4° trim.	6%	23%	-2%	2%	13%	24%	6%	8%	-9%	22%	3%	15%
1° trim. 10	-3%	17%	-30%	-4%	-4%	14%	0%	6%	-9%	10%	1%	7%
2° trim.	15%	11%	-21%	7%	2%	3%	-16%	2%	-7%	9%	-4%	6%
3° trim.	30%	17%	4%	3%	-2%	-4%	-9%	12%	-6%	9%	-9%	11%
4° trim.	14%	2%	-4%	2%	-8%	-2%	-12%	-2%	-1%	8%	-3%	1%
1° trim. 11	7%	5%	-3%	-5%	9%	-5%	-7%	-2%	1%	-1%	-2%	2%
2° trim.	16%	6%	11%	-1%	-14%	-3%	0%	0%	8%	11%	2%	5%
3° trim.	1%	-6%	-10%	1%	6%	-7%	-6%	5%	-1%	-1%	-5%	-3%
FEMMINE												
3° trim. 09	3%	13%	-13%	-8%	-4%	15%	-11%	-4%	-3%	4%	4%	7%
4° trim.	1%	22%	0%	10%	-3%	16%	-6%	-3%	-3%	3%	3%	11%
1° trim. 10	12%	27%	-11%	-12%	-9%	12%	-10%	-1%	1%	12%	-13%	13%
2° trim.	21%	22%	-8%	-4%	23%	0%	-44%	-8%	-1%	13%	-7%	9%
3° trim.	15%	9%	6%	32%	9%	-3%	-17%	0%	-8%	12%	-15%	5%
4° trim.	11%	-6%	5%	-15%	-5%	-2%	-21%	-9%	-9%	7%	-10%	-4%
1° trim. 11	2%	1%	-4%	-3%	6%	-13%	-7%	0%	-4%	-8%	-5%	-2%
2° trim.	5%	3%	7%	6%	-15%	-11%	7%	0%	-4%	9%	-4%	2%
3° trim.	2%	-6%	-9%	14%	-3%	-13%	1%	2%	3%	8%	-9%	-3%

6. La dinamica degli ingressi in lista di mobilità per tipo di licenziamento

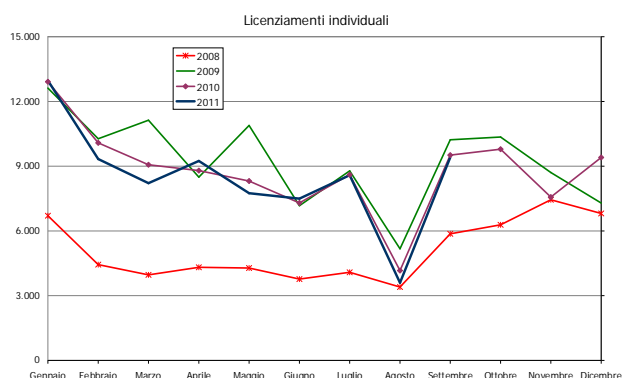
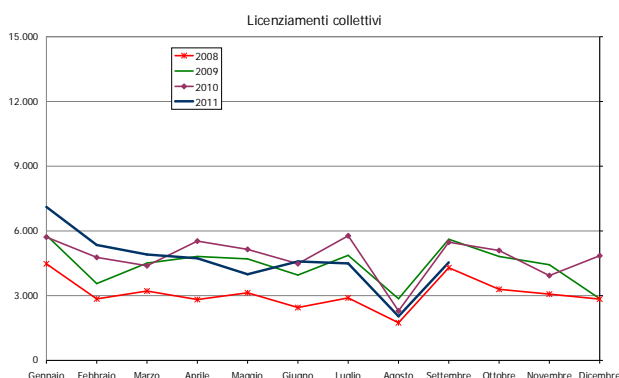
Dopo lo straordinario incremento degli ingressi in lista di mobilità registrato nel corso del 2009 (166mila contro 98mila dell'anno precedente), il numero degli espulsi si è stabilizzato, con flussi trimestrali attorno alle 40mila unità, per effetto della progressiva attenuazione degli inserimenti a seguito di licenziamenti individuali e della parallela crescita di quelli a seguito di licenziamenti collettivi.

Nel 3° trimestre 2011 si è registrata una riduzione dei licenziamenti con conseguente inserimento in lista di mobilità. Infatti si sono registrati circa 33mila ingressi, 22mila dei quali per licenziamento individuale e 11mila a seguito di licenziamento collettivo: rispetto al corrispondente trimestre del 2010 la contrazione è risultata pari complessivamente al -9%, più accentuata per i licenziamenti collettivi (-19%) che per quelli individuali (-3%).

Graf. 6.1 – Ingressi nelle liste di mobilità nelle regioni considerate. Anni 2008-2011



A - Distribuzione per tipo di licenziamento



Tab. 6.1a - Ingressi in mobilità per tipo di licenziamento, anno e trimestre. Valori assoluti

	<i>Piemonte</i>	<i>Lombardia</i>	<i>Bolzano</i>	<i>Trento</i>	<i>Veneto</i>	<i>Friuli V. Giulia</i>	<i>Emilia Romagna</i>	<i>Marche</i>	<i>Umbria</i>	<i>Totale Regioni</i>
TOTALE										
1° trim. 08	4.144	8.958	283	n.d.	4.454	1.467	3.596	1.956	799	25.657
2° trim.	3.295	6.713	233	n.d.	3.849	1.205	2.762	2.113	613	20.783
3° trim.	3.961	6.212	240	n.d.	4.268	1.294	3.416	2.125	773	22.289
4° trim.	5.694	4.822	458	n.d.	6.785	1.691	5.332	3.747	1.216	29.745
1° trim. 09	7.098	14.699	563	938	9.455	2.566	7.411	4.601	1.493	48.824
2° trim.	5.863	11.122	527	776	8.587	2.353	6.715	3.696	1.167	40.806
3° trim.	5.437	11.608	418	579	7.931	1.900	5.980	3.175	1.077	38.105
4° trim.	7.038	9.865	384	518	8.365	2.144	6.223	3.409	1.041	38.987
1° trim. 10	7.370	16.157	437	696	9.244	2.002	7.076	3.259	1.393	47.634
2° trim.	5.727	14.373	361	664	7.756	1.719	5.967	2.633	1.025	40.225
3° trim.	5.020	11.738	259	752	7.309	1.739	5.736	2.992	1.038	36.583
4° trim.	6.186	11.852	359	579	9.021	2.039	6.885	2.944	1.353	41.218
1° trim. 11	7.321	16.136	414	853	9.859	2.029	7.586	3.150	1.391	48.739
2° trim.	5.351	13.672	307	536	7.509	1.655	5.865	2.383	1.059	38.337
3° trim.	4.643	10.461	233	573	6.768	1.817	5.070	2.391	1.294	33.250
LICENZIAMENTI COLLETTIVI										
1° trim. 08	1.767	4.420	89	n.d.	1.537	527	1.262	727	215	10.544
2° trim.	1.323	3.350	43	n.d.	1.287	482	770	959	201	8.415
3° trim.	1.826	3.088	78	n.d.	1.513	412	1.018	770	235	8.940
4° trim.	2.194	1.723	209	n.d.	1.734	361	1.371	1.310	304	9.206
1° trim. 09	2.329	4.726	169	176	2.373	693	1.754	1.518	307	14.045
2° trim.	1.899	3.776	252	146	2.886	949	1.930	1.416	369	13.623
3° trim.	2.196	4.784	159	96	2.607	695	1.724	923	258	13.442
4° trim.	2.614	3.846	100	99	2.397	642	1.291	1.023	203	12.215
1° trim. 10	2.722	5.638	132	97	2.585	603	1.991	989	213	14.970
2° trim.	2.569	5.843	111	251	2.690	564	2.155	911	314	15.408
3° trim.	1.916	5.019	76	271	2.522	643	1.969	1.163	241	13.820
4° trim.	2.288	4.218	86	132	3.030	715	2.430	841	271	14.011
1° trim. 11	2.750	5.958	160	221	3.777	664	2.798	989	275	17.592
2° trim.	2.154	5.010	77	110	2.788	474	1.868	809	131	13.421
3° trim.	1.622	4.017	36	93	2.308	691	1.411	668	332	11.178
LICENZIAMENTI INDIVIDUALI										
1° trim. 08	2.377	4.538	194	n.d.	2.917	940	2.334	1.229	584	15.113
2° trim.	1.972	3.363	190	n.d.	2.562	723	1.992	1.154	412	12.368
3° trim.	2.135	3.124	162	n.d.	2.755	882	2.398	1.355	538	13.349
4° trim.	3.500	3.099	249	n.d.	5.051	1.330	3.961	2.437	912	20.539
1° trim. 09	4.769	9.973	394	762	7.082	1.873	5.657	3.083	1.186	34.779
2° trim.	3.964	7.346	275	630	5.701	1.404	4.785	2.280	798	27.183
3° trim.	3.241	6.824	259	483	5.324	1.205	4.256	2.252	819	24.663
4° trim.	4.424	6.019	284	419	5.968	1.502	4.932	2.386	838	26.772
1° trim. 10	4.648	10.519	305	599	6.659	1.399	5.085	2.270	1.180	32.664
2° trim.	3.158	8.530	250	413	5.066	1.155	3.812	1.722	711	24.817
3° trim.	3.104	6.719	183	481	4.787	1.096	3.767	1.829	797	22.763
4° trim.	3.898	7.634	273	447	5.991	1.324	4.455	2.103	1.082	27.207
1° trim. 11	4.571	10.178	254	632	6.082	1.365	4.788	2.161	1.116	31.147
2° trim.	3.197	8.662	230	426	4.721	1.181	3.997	1.574	928	24.916
3° trim.	3021	6444	197	480	4460	1126	3659	1723	962	22.072

Tab. 6.1b - Ingressi in mobilità per tipo di licenziamento, anno e trimestre. Variazioni tendenziali

	<i>Piemonte</i>	<i>Lombardia</i>	<i>Bolzano</i>	<i>Trento</i>	<i>Veneto</i>	<i>Friuli V. Giulia</i>	<i>Emilia Romagna</i>	<i>Marche</i>	<i>Umbria</i>	<i>Totale Regioni</i>
TOTALE										
1° trim. 09	71%	64%	99%	n.d.	112%	75%	106%	135%	87%	90%
2° trim.	78%	66%	126%	n.d.	123%	95%	143%	75%	90%	96%
3° trim.	37%	87%	74%	n.d.	86%	47%	75%	49%	39%	71%
4° trim.	24%	105%	-16%	n.d.	23%	27%	17%	-9%	-14%	31%
1° trim. 10	4%	10%	-22%	-26%	-2%	-22%	-5%	-29%	-7%	-2%
2° trim.	-2%	29%	-31%	-14%	-10%	-27%	-11%	-29%	-12%	-1%
3° trim.	-8%	1%	-38%	30%	-8%	-8%	-4%	-6%	-4%	-4%
4° trim.	-12%	20%	-7%	12%	8%	-5%	11%	-14%	30%	6%
1° trim. 11	-1%	0%	-5%	23%	7%	1%	7%	-3%	0%	2%
2° trim.	-7%	-5%	-15%	-19%	-3%	-4%	-2%	-9%	3%	-5%
3° trim.	-8%	-11%	-10%	-24%	-7%	4%	-12%	-20%	25%	-9%
LICENZIAMENTI COLLETTIVI										
1° trim. 09	32%	7%	90%	n.d.	54%	31%	39%	109%	43%	33%
2° trim.	44%	13%	486%	n.d.	124%	97%	151%	48%	84%	62%
3° trim.	20%	55%	104%	n.d.	72%	69%	69%	20%	10%	50%
4° trim.	19%	123%	-52%	n.d.	38%	78%	-6%	-22%	-33%	33%
1° trim. 10	17%	19%	-22%	-45%	9%	-13%	14%	-35%	-31%	7%
2° trim.	35%	55%	-56%	72%	-7%	-41%	12%	-36%	-15%	13%
3° trim.	-13%	5%	-52%	182%	-3%	-7%	14%	26%	-7%	3%
4° trim.	-12%	10%	-14%	33%	26%	11%	88%	-18%	33%	15%
1° trim. 11	1%	6%	21%	128%	46%	10%	41%	0%	29%	18%
2° trim.	-16%	-14%	-31%	-56%	4%	-16%	-13%	-11%	-58%	-13%
3° trim.	-15%	-20%	-53%	-66%	-8%	7%	-28%	-43%	38%	-19%
LICENZIAMENTI INDIVIDUALI										
1° trim. 09	101%	120%	103%	n.d.	143%	99%	142%	151%	103%	130%
2° trim.	101%	118%	45%	n.d.	123%	94%	140%	98%	94%	120%
3° trim.	52%	118%	60%	n.d.	93%	37%	77%	66%	52%	85%
4° trim.	26%	94%	14%	n.d.	18%	13%	25%	-2%	-8%	30%
1° trim. 10	-3%	5%	-23%	-21%	-6%	-25%	-10%	-26%	-1%	-6%
2° trim.	-20%	16%	-9%	-34%	-11%	-18%	-20%	-24%	-11%	-9%
3° trim.	-4%	-2%	-29%	0%	-10%	-9%	-11%	-19%	-3%	-8%
4° trim.	-12%	27%	-4%	7%	0%	-12%	-10%	-12%	29%	2%
1° trim. 11	-2%	-3%	-17%	6%	-9%	-2%	-6%	-5%	-5%	-5%
2° trim.	1%	2%	-8%	3%	-7%	2%	5%	-9%	31%	0%
3° trim.	-3%	-4%	8%	0%	-7%	3%	-3%	-6%	21%	-3%

Nota metodologica

A. In riferimento alle tabb. 2 - 3 - 4

L'universo osservato è costituito dai movimenti di assunzione, trasformazione e cessazione dei rapporti di lavoro dipendente. Tali movimenti sono conteggiati, sotto il profilo territoriale, sulla base della localizzazione delle unità locali delle imprese (occupazione interna, logica "da domanda").

Il lavoro dipendente è inteso come somma dei contratti a tempo indeterminato, determinato, di apprendistato/inserimento e di somministrazione.

La distribuzione dei flussi per caratteristiche dei lavoratori e dei rapporti di lavoro instaurati sconta la presenza di dati mancanti; i sub-totali possono pertanto non coincidere con il totale dei flussi.

Sono esclusi i rapporti di lavoro domestico per i quali la comunicazione obbligatoria va effettuata all'Inps.

Dei rapporti di lavoro intermittente (o a chiamata) si dà conto separatamente, con riferimento alle sole assunzioni: essi dunque non entrano nei saldi delle posizioni lavorative dipendenti, che altrimenti risulterebbero gonfiati dato che il contenuto di lavoro effettivo nel caso dei rapporti a chiamata è assai modesto, come attestato dall'analisi effettuata dall'Istat.²

Il Prospetto seguente presenta la riclassificazione dell'informazione elementare sui contratti come risultante dal modello di comunicazione di CO.

<i>Descrittivo</i>	<i>Classificazione CO</i>		<i>Riclassificazione</i>	
			<i>livello 2</i>	<i>livello 1</i>
LAVORO A TEMPO INDETERMINATO			Contratti a tempo indeterminato	Occupazione dipendente
LAVORO DIPENDENTE NELLA P.A. A TEMPO INDETERMINATO				
LAVORO RIPARTITO A TEMPO INDETERMINATO				
LAVORO A DOMICILIO A TEMPO INDETERMINATO				
LAVORO NELLO SPETTACOLO A TEMPO INDETERMINATO				
LAVORO MARITTIMO A TEMPO INDETERMINATO				
APPRENDISTATO PROFESSIONALIZZANTE			Contratti apprendistato/inserimento	
APPRENDISTATO PER L'ESPLETAMENTO DEL DIRITTO DOVERE DI ISTRUZ./FORMAZ.				
APPRENDISTATO x L'ACQUISIZIONE DIPLOMA O x PERCORSI ALTA FORMAZIONE				
APPRENDISTATO EX ART.16 L. 196/97				
CONTRATTO DI INSERIMENTO LAVORATIVO				
CONTRATTO DI FORMAZIONE LAVORO DI TIPO A1				
LAVORO A TEMPO DETERMINATO			Contratti a tempo determinato	
LAVORO DIPENDENTE NELLA P.A. A TEMPO DETERMINATO				
LAVORO RIPARTITO A TEMPO DETERMINATO				
LAVORO A DOMICILIO A TEMPO DETERMINATO				
LAVORO NELLO SPETTACOLO A TEMPO DETERMINATO				
LAVORO MARITTIMO A TEMPO DETERMINATO				
LAVORO A TEMPO DETERMINATO PER SOSTITUZIONE				
LAVORO IN AGRICOLTURA A TEMPO DETERMINATO				
LAVORO INTERINALE (O A SCOPO DI SOMMINISTRAZIONE) A TEMPO INDETERMINATO			Somministrazione	
LAVORO INTERINALE (O A SCOPO DI SOMMINISTRAZIONE) A TEMPO DETERMINATO				
LAVORO INTERMITTENTE A TEMPO INDETERMINATO			Lavoro intermittente	
LAVORO INTERMITTENTE A TEMPO DETERMINATO				
LAVORO A PROGETTO / COLLABORAZIONE COORDINATA E CONTINUATIVA			Lavoro parasubordinato	
LAVORO OCCASIONALE				
ASSOCIAZIONE IN PARTECIPAZIONE A TEMPO INDETERMINATO				
ASSOCIAZIONE IN PARTECIPAZIONE A TEMPO DETERMINATO				
LAVORO AUTONOMO NELLO SPETTACOLO				
CONTRATTO DI AGENZIA A TEMPO INDETERMINATO				
CONTRATTO DI AGENZIA A TEMPO DETERMINATO				

I saldi delle posizioni lavorative sono il risultato della somma algebrica tra assunzioni e cessazioni, con riferimento al periodo analizzato.

Il saldo rappresenta, per qualsiasi periodo considerato, la variazione netta delle posizioni lavorative in essere a fine periodo rispetto alla situazione iniziale. Così, ad esempio, il saldo annuo misura l'incremento (o il decremento) delle posizioni lavorative al 31 dicembre dell'anno in esame rispetto al medesimo momento dell'anno precedente. Il saldo annuo corrisponde quindi alla variazione tendenziale delle posizioni lavorative in essere al 31 dicembre rispetto a quelle attive nel medesimo giorno dell'anno precedente. Tale variazione

² Istat (2010), "L'utilizzo del lavoro a chiamata da parte delle imprese italiane. Anni 2006-2009", in *Approfondimenti*, 26 agosto, www.istat.it

rimane significativa anche tenendo presente che il giorno di fine anno (come, seppure in misura inferiore, anche i giorni di fine-mese e perfino quelli di fine-settimana) è condizionato dalla "stagionalità amministrativa" dei rapporti di lavoro: che spesso cessano a scadenze "naturali" di fine-anno o fine-mese e vengono riavviati all'inizio di un anno o di un mese. Per questo motivo il giorno finale dell'anno è un giorno di "depressione" del livello delle posizioni lavorative in essere, come tale non rappresentativo del dato medio.

B. In riferimento alla tab. 5

Per quanto riguarda i rapporti di lavoro parasubordinato si dà conto delle attivazioni.

Si ricorda che non c'è perfetta sovrapposizione con i soggetti obbligati a versare i contributi alla gestione separata Inps. Secondo la nota ministeriale del 14 febbraio 2007 ("Adempimenti connessi alla instaurazione, trasformazione e cessazione dei rapporti di lavoro (Legge 27 dicembre 2006, n. 296 – Legge Finanziaria 2007) – Ulteriori indirizzi operativi") "si ritiene ragionevole circoscrivere l'obbligo in parola (l'obbligo di comunicazione ndr) a quelle tipologie che siano significative sotto il profilo della conoscenza dell'andamento del mercato del lavoro e che al contempo presentino rischi consistenti di abuso o di elusione di normative inderogabili.

Alla luce di ciò vanno considerate incluse le seguenti tipologie:

- contratto di lavoro a progetto (art. 61, comma 1, D.Lgs.n. 276/2003);
- contratto di agenzia e di rappresentanza commerciale, se caratterizzati da prestazione coordinata e continuativa prevalentemente personale;
- collaborazione coordinata e continuativa nelle pubbliche amministrazioni (art. 7, D.Lgs. n. 165/2001 – art. 110, comma 6 D.Lgs. 267/2000 – circ. Presidenza Consiglio dei Ministri, Dipartimento della Funzione Pubblica n. 4 del 15 luglio 2004);
- collaborazione occasionale, di cui all'art. 61, comma 2, D.Lgs. n. 276/2003, nella quale pur mancando la continuità sussiste il coordinamento con il committente (c.d. "mini-co.co.co.");
- prestazione sportiva, di cui all'art. 3 della L. n. 89/1981, se svolta in forma di collaborazione coordinata e continuativa e le collaborazioni individuate e disciplinate dall'articolo 90 della legge 27 dicembre 2002, n. 289;
- prestazioni rientranti nel settore dello spettacolo, ai sensi dell'art. 1 della Legge n. 8/1979, per le quali vige l'obbligo di assicurazione E.N.P.A.L.S.

Di converso, si ritiene, alla luce del criterio interpretativo esplicitato, che vadano esclusi dall'obbligo di comunicazione quei rapporti, che, pur rientrando astrattamente nell'area della c.d. parasubordinazione, non presentino rischi consistenti di abuso o elusione della normativa inderogabile in materia di lavoro:

- le attività rientranti nell'esercizio di una professione intellettuale, per la quali è necessaria l'iscrizione in appositi albi professionali;
- le nomine dei componenti di organi di amministrazione e controllo di società;
- le partecipazioni a collegi e commissioni;
- le prestazioni di lavoro accessorio, di cui all'art. 70 del D.Lgs. n. 276/2003;
- le prestazioni che esulano dal mercato del lavoro ai sensi dell'art. 74 del D.Lgs. n. 276/2003 e quelle previste dall'art. 21, comma 6-ter, del D.L. n. 269/2003, convertito in Legge n. 326/2003.

(...) Per quanto concerne i rapporti di associazione in partecipazione, di cui all'art. 2549 cod. civ., essi rilevano solo se caratterizzati dall'apporto di lavoro, anche non esclusivo, da parte dell'associato, con la sola esclusione dei lavoratori già iscritti ad albi professionali (Legge Finanziaria 2005).

In via generale, oltre agli specifici rapporti indicati nei punti precedenti, restano totalmente esclusi dall'ambito di applicazione della specifica disciplina tutte le forme di lavoro autonomo reso ai sensi dell'art. 2222 cod. civ., sia in forma professionale che occasionale - ai sensi dell'art. 67, lett. I), del D.P.R. n. 917/1986 (T.U.I.R.) - così come, a maggior ragione, tutte le attività lavorative di tipo autonomo esercitate in forma imprenditoriale."

C. In riferimento alla tab. 6

Sono presentati i dati relativi ai flussi di ingresso negli elenchi regionali dei lavoratori in lista di mobilità come previsto dalla l. 223/1991 (licenziamenti collettivi) e dalla l. 236/1993 (licenziamenti individuali).

Gli eventi di ingresso sono conteggiati sulla base della data di inizio effettivo del periodo di mobilità (non quindi della data di approvazione della lista). Per la Lombardia i dati si riferiscono alla data di approvazione della lista da parte della sottocommissione regionale.