



## UN LENTO DIMAGRIMENTO

Le ricadute della crisi  
sul sistema  
occupazionale  
Rapporto 2012

Roncade  
11 giugno 2012

## SCHEMA

1. IL CONTESTO: UNA **CRISI EPOCALE**
2. IL **FATTO CRUCIALE**: LA RIDUZIONE DEI POSTI DI LAVORO
3. QUALIFICAZIONI: **DOVE, DI CHI, IN CHE SETTORI**
4. E **FUORI DEL LAVORO DIPENDENTE STRUTTURATO?**
5. SU ALCUNE **CONSEGUENZE SOCIALI ED ECONOMICHE**
6. **SCENARIO E PROSPETTIVE**

## 1. IL CONTESTO: UNA CRISI EPOCALE



La sequenza dei fatti è nota:

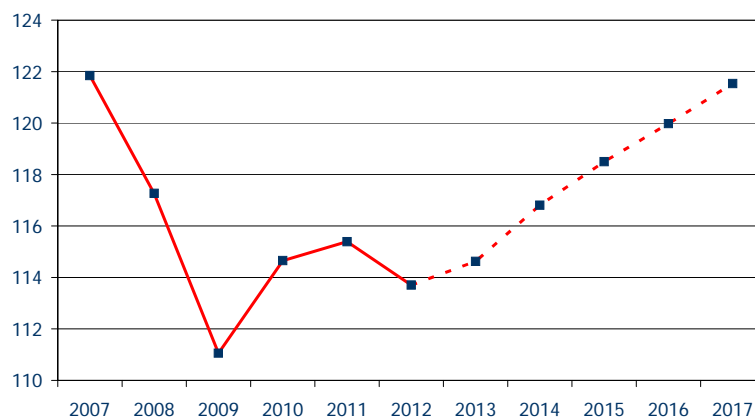
- a. 2007/2008: bolla immobiliare Usa → crisi bancaria → recessione internazionale: caduta della domanda (prima le esportazioni, quindi gli investimenti, infine i consumi)
- b. 2009/2010: interventi straordinari dei Governi occidentali + traino delle economie emergenti → ripresa profondamente diversificata per Paese
- c. 2011/2012: nuove crisi bancarie + aumento dei debiti sovrani → crisi dei paesi periferici dell'Europa

Varie congetture erano state proposte all'inizio, nel 2007-2008, sulla possibile evoluzione della crisi economica. La "W" è la forma che si sta (si spera) delineando.

... la forma di una crisi



Il pil del Veneto  
in miliardi a prezzi costanti 2000



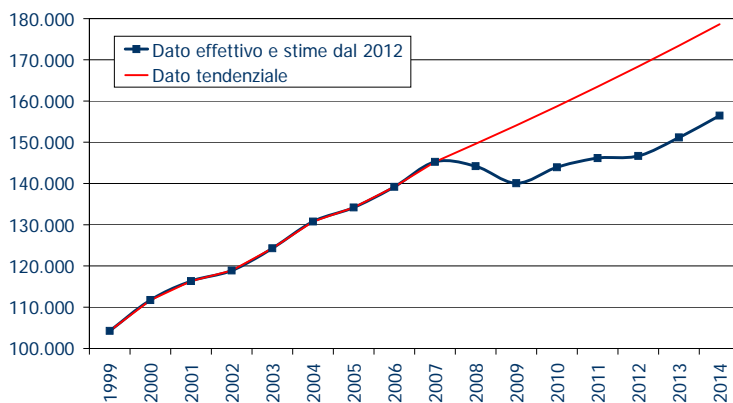
Fonte: elab. Veneto Lavoro su dati Prometeia, aprile 2012

... la forma di una crisi

**E comunque: un'uscita lentissima,  
un cambio di sentiero – forse una  
riduzione (permanente) del pil  
potenziale**



Il pil del Veneto in milioni a prezzi correnti



Fonte: elab. Veneto Lavoro su dati Prometeia, aprile 2012

UN LENTO DIMAGRIMENTO  
Le ricadute della crisi sul sistema occupazionale

Roncade  
11 Giugno 2012

## 2. IL FATTO CRUCIALE: IL CALO DELL'OCCUPAZIONE



**Stati Uniti:** - 5,6 ml. (3° trim. 2011 su 3° trim. 2008)

**Unione Europea (15 Paesi):** - 3,7 ml. (idem)

**Italia:**

- unità di lavoro (2007-2011): -1,0 ml. (da 25ml a 24ml)
- occupati (04 2008 – 04 2012): - 0,6 ml. (da 23,5 ml. a 22,9 ml.)
- tasso di occup. 15-64 (04 2008 – 04 2012): **da 59,1% a 57,0%**

**Veneto:**

Pluralismo delle fonti, delle definizioni e varietà delle misure. Tendenze essenziali:

- ▶ nel 2008 si è interrotto un lungo periodo (più di un decennio) di incremento degli occupati e dei posti di lavoro
- ▶ dal 2008 la contrazione occupazionale è progressiva anche se con intensità discontinua. E' sembrata arrestarsi tra il 2010 e il 2011... ma non è accaduto
- ▶ riduzione della domanda (flusso) di nuova occupazione

UN LENTO DIMAGRIMENTO  
Le ricadute della crisi sul sistema occupazionale

Roncade  
11 Giugno 2012

... il fatto cruciale

## Fonti, definizioni e misure per l'analisi della dinamica occupazionale



Veneto. Variazioni dell'occupazione 2009-2011  
(dati in 000)

	Biennio 2009-2010	Triennio 2009-2011
<b>1. ISTAT</b>		
<i>Contabilità nazionale:</i>		
Unità di lavoro totali	-80	
Unità di lavoro dipendenti	-70	
<i>Indagine sulle forze di lavoro:</i>		
<i>(Tasso di occupazione 15-64 anni)</i>		
Occupati totali	-1,9	-1,5
Occupati dipendenti	-47	-25
	-61	-30
<i>Asia:</i>		
Addetti imprese	-119	
<b>2. INPS</b>		
Dipendenti delle imprese a fine anno	-95	
Dipendenti nell'anno (stock flusso)	-35	
Dipendenti, media ultimo mese dell'anno	-23	
Dipendenti, media annua	-46	
<b>3. INAIL</b>		
Dipendenti imprese non artigiane	-104	
Dipendenti imprese artigiane	-17	
<b>4. SILV*</b>		
Dipendenti a fine anno	-52	-65
Dipendenti, media ultimo trimestre dell'anno	-55	-68
Dipendenti, media annua	-57	-61

\* estrazione del 24 aprile 2012.  
Fonte: elab. Veneto Lavoro

UN LENTO DIMAGRIMENTO  
Le ricadute della crisi sul sistema occupazionale

Roncade  
11 Giugno 2012

... il fatto cruciale

## Fonti, definizioni e misure per l'analisi della dinamica occupazionale



E non sono tutte...

### 5. MEF – DATI FISCALI (CONTRIBUENTI, IN ML.):

	2008	2009	2010
Fiscaldata, dip.:	1,941	1,910	
indip.:	0,453	0,441	
Mef, dip.:	1,926	1,902	1,907
tit. p. Iva	0,338	0,333	0,322

6. EXCELSIOR (documenta la caduta dei flussi attesi di domanda - assunzioni - post 2008)

7. SONDAGGI Unioncamere etc.

\* estrazione del 24 aprile 2012.  
Fonte: elab. Veneto Lavoro

UN LENTO DIMAGRIMENTO  
Le ricadute della crisi sul sistema occupazionale

Roncade  
11 Giugno 2012

... il fatto cruciale

## Perché utilizziamo i dati Silv



- I dati del Sistema informativo lavoro del Veneto consentono un **monitoraggio accurato delle posizioni lavorative dipendenti e parasubordinate**: le imprese hanno l'obbligo di comunicarne l'inizio e la fine. Possiamo perciò seguire - giorno per giorno - le variazioni nel numero di posti di lavoro "in essere".
- L'insieme definito come "lavoro dipendente" include **4 macrotipologie contrattuali**: tempo indeterminato, tempo determinato, apprendistato e inserimento, somministrazione. Restano escluse le tipologie del lavoro a chiamata e del lavoro domestico (sulle quali comunque torneremo)
- I dati Silv utilizzati riguardano i rapporti di lavoro dipendente attivati in Veneto, a prescindere dalla sede principale dell'impresa o dal luogo di residenza del lavoratore): **sotto osservazione non è l'occupazione dei veneti ma l'occupazione in Veneto**
- Le variazioni dei **posti di lavoro** riflettono da vicino le variazioni nel **numero di occupati** (possibili marginali divergenze per la non corrispondenza biunivoca tra posti di lavoro e lavoratori)

UN LENTO DIMAGRIMENTO  
Le ricadute della crisi sul sistema occupazionale

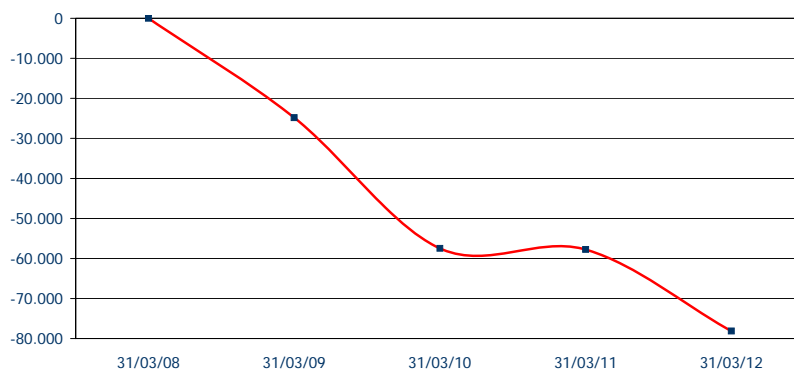
Roncade  
11 Giugno 2012

... il fatto cruciale

## L'andamento dei posti di lavoro dipendente



Veneto. Posti di lavoro.  
Variazioni cumulate rispetto al 31 marzo 2008



Fonte: elab. Veneto Lavoro su dati Silv, maggio 2012

UN LENTO DIMAGRIMENTO  
Le ricadute della crisi sul sistema occupazionale

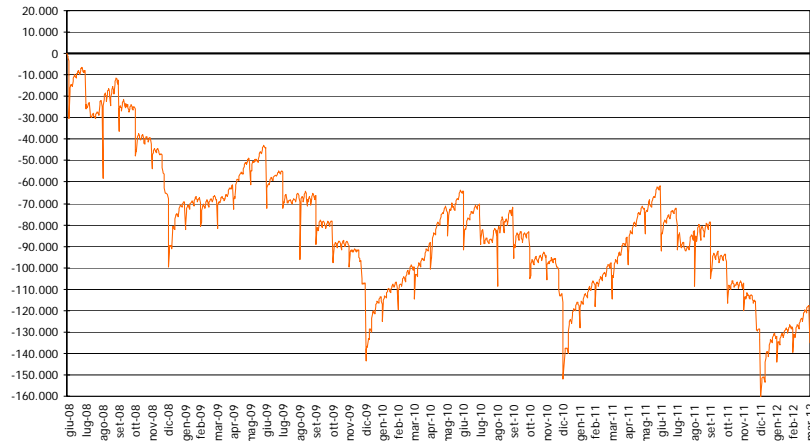
Roncade  
11 Giugno 2012

... il fatto cruciale

## Dinamica strutturale e stagionalità



Veneto. Posizioni di lavoro dipendente\*,  
variazioni giornaliere cumulate rispetto al 26 giugno 2008



\* Al netto del lavoro domestico e del lavoro intermittente.  
Fonte: elab. Veneto Lavoro su dati Silv (estrazione 24 aprile 2012)

UN LENTO DIMAGRIMENTO  
Le ricadute della crisi sul sistema occupazionale

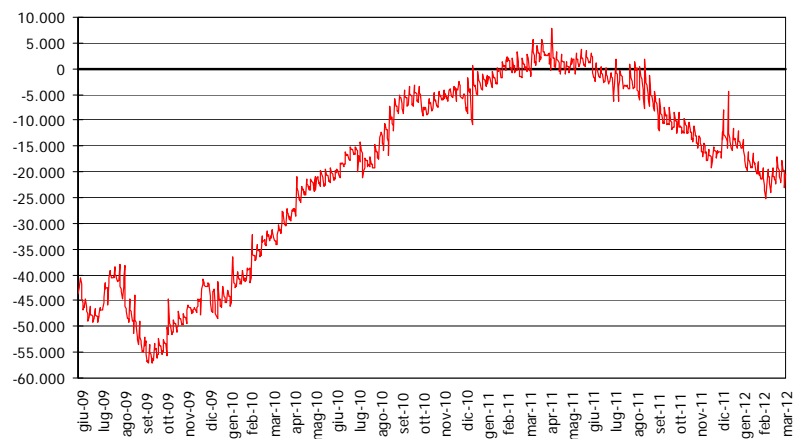
Roncade  
11 Giugno 2012

... il fatto cruciale

## Le variazioni tendenziali



Veneto. Posizioni di lavoro dipendente\*,  
variazioni tendenziali (sul medesimo giorno dell'anno precedente)



\* Al netto del lavoro domestico e del lavoro intermittente.  
Fonte: elab. Veneto Lavoro su dati Silv (estrazione 24 aprile 2012)

UN LENTO DIMAGRIMENTO  
Le ricadute della crisi sul sistema occupazionale

Roncade  
11 Giugno 2012

### 3. QUALIFICAZIONI DELLA DINAMICA DEI POSTI DI LAVORO DIPENDENTE



Veneto. Posizioni di lavoro dipendente, variazioni tra il 31 marzo 2012 e il 31 marzo 2008

Sanità/servizi sociali	6.848
Servizi vigilanza	2.272
Attività professionali	2.041
Servizi di pulizia	1.255
Utilities	1.035
Attività immobiliari	452
Finanza/assicurazioni	412
Ind. farmaceutica	201
Ricerca & sviluppo	137
Servizi informatici	0

Ind. alimentari	-73
Editoria e cultura	-260
Credito	-266
Commercio dett.	-396
Ind. ceramica	-597
Ind. vetro	-964
Comunicazioni e telec.	-972
Ind. calzature	-1.070
Ind. conciaria	-1.309
Ind. marmo	-1.525
Trasporti e magazz.	-1.651
Occhialeria	-2.180
Prodotti edilizia	-2.184
Ind. carta-stampa	-2.267
Mezzi di trasporto	-2.413
Oreficeria	-2.506
Pubblica amm.	-2.572
Comm. ingrosso	-3.177
Ind. chimica-plastica	-3.258
Legno/mobilia	-9.738
Ind. tessile-abb.	-10.530
Servizi turistici	-10.540
Costruzioni	-19.196
Metalmeccanico	-23.286



UN LENTO DIMAGRIMENTO  
Le ricadute della crisi sul sistema occupazionale

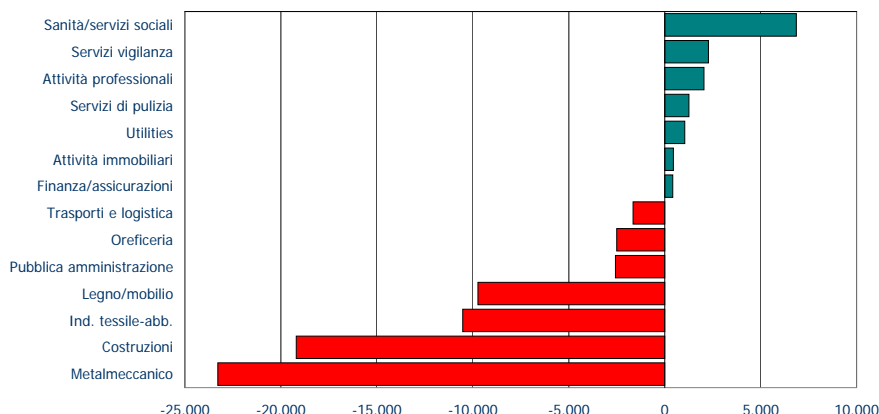
Roncade  
11 Giugno 2012

...qualificazioni...

### Le performances di alcuni settori del terziario e dell'industria



Variazioni tra il 31 marzo 2008 e il 31 marzo 2012 per alcuni settori



\* Al netto del lavoro domestico e del lavoro intermittente.  
Fonte: elab. Veneto Lavoro su dati Silv (estrazione 24 aprile 2012)

UN LENTO DIMAGRIMENTO  
Le ricadute della crisi sul sistema occupazionale

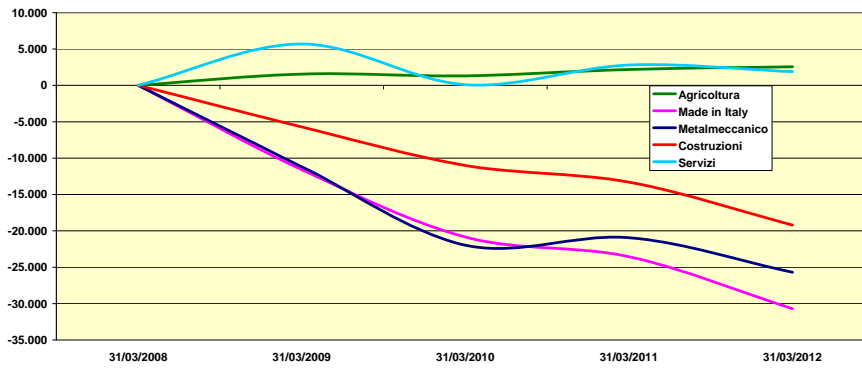
Roncade  
11 Giugno 2012

... qualificazioni...

## Le performances di alcuni settori del terziario e dell'industria



Veneto. Posti di lavoro dipendente\*. Variazioni cumulate tra il 31 marzo 2008 e il 31 marzo 2012



\* Al netto del lavoro domestico e del lavoro intermittente.  
Fonte: elab. Veneto Lavoro su dati Silv (estrazione 24 aprile 2012)

UN LENTO DIMAGRIMENTO  
Le ricadute della crisi sul sistema occupazionale

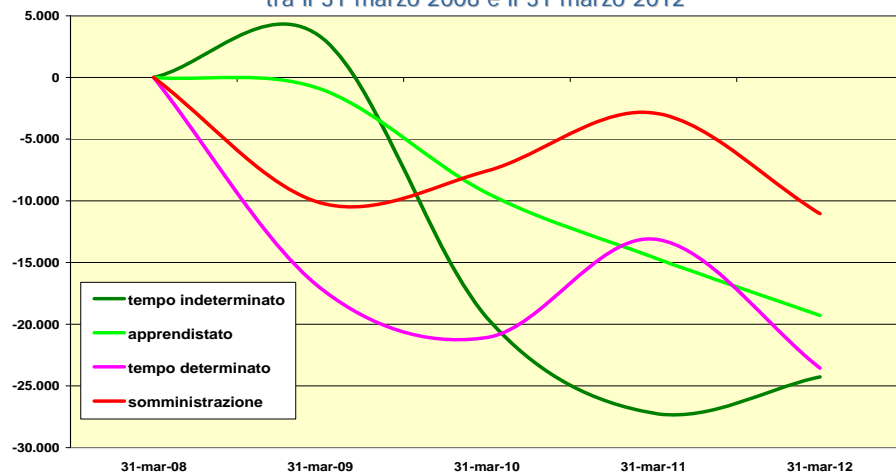
Roncade  
11 Giugno 2012

... qualificazioni...

## La dinamica per tipologia contrattuale



Veneto. Posti di lavoro dipendente\*. Variazioni cumulate tra il 31 marzo 2008 e il 31 marzo 2012



\* Al netto del lavoro domestico e del lavoro intermittente.  
Fonte: elab. Veneto Lavoro su dati Silv (estrazione 24 aprile 2012)

UN LENTO DIMAGRIMENTO  
Le ricadute della crisi sul sistema occupazionale

Roncade  
11 Giugno 2012

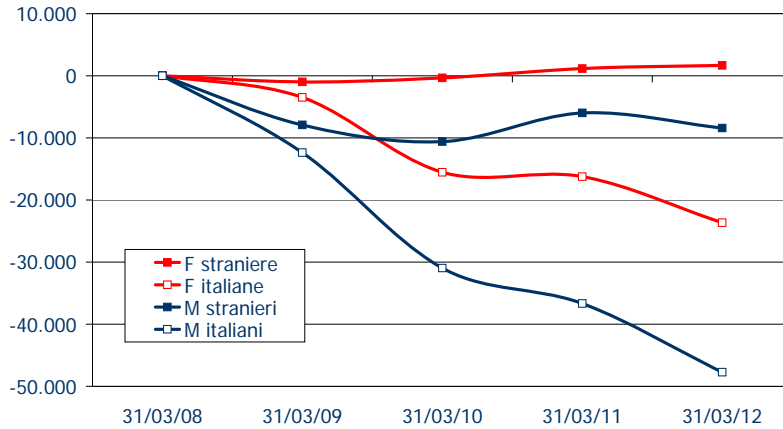


... qualificazioni...

## L'impatto per genere e cittadinanza



Veneto. Posti di lavoro dipendente\*. Variazioni cumulate tra il 31 marzo 2008 e il 31 marzo 2012



\* Al netto del lavoro domestico e del lavoro intermittente.  
Fonte: elab. Veneto Lavoro su dati Silv (estrazione 24 aprile 2012)

UN LENTO DIMAGRIMENTO  
Le ricadute della crisi sul sistema occupazionale

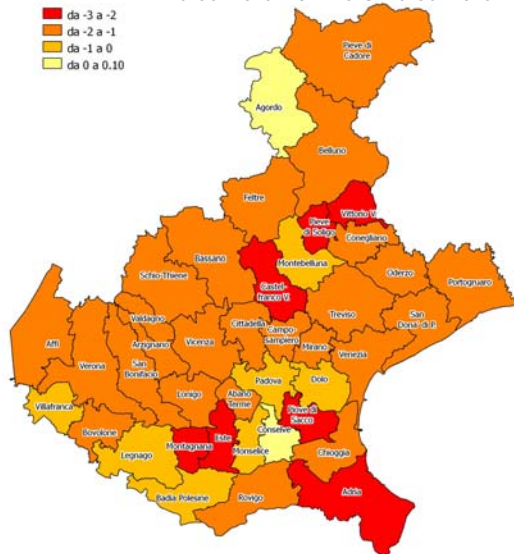
Roncade  
11 Giugno 2012

... qualificazioni...

## L'impatto territoriale: posti di lavoro dipendente persi ogni 100 residenti. Variazioni tra 31 dicembre 2011 e 31 dicembre 2008



- da -3 a -2
- da -2 a -1
- da -1 a 0
- da 0 a 0,10



Le perdite occupazionali risultano diffuse nel territorio; hanno interessato soprattutto la pedemontana industrializzata e la bassa veneta

UN LENTO DIMAGRIMENTO  
Le ricadute della crisi sul sistema occupazionale

Roncade  
11 Giugno 2012

## 4. E FUORI DEL LAVORO DIPENDENTE STRUTTURATO?



- 1 – **Il lavoro indipendente**  
 Ta stabilità e flessione nei dati Istat, Mef (calo delle partite Iva, sia stock che flusso), Inps (posizioni previdenziali). Calo dei redditi più che dei posti. Lavoro autonomo come strategia di ripiego?
- 2 – **Il lavoro parasubordinato**  
 Stabilità dei collaboratori a progetto: poco più di 40.000 nei dati Inps (3/4 a titolo principale) Idem le attivazioni nei dati Silv (durata media 260 giorni).
- 3 – **I lavori di cura nelle famiglie**  
 Comparto ad alta (e instabile) domanda e offerta prevalente di lavoratrici straniere. Effetti della sanatoria del 2009: i lavoratori domestici (numero medio annuo) da 42.000 (2008) a 56.000 (2009) poi ridimensionato nel 2010. Flussi in crescita nel 2011.
- 4 – **Il lavoro a chiamata**  
 Ancora in incremento: 75.000 assunzioni nel 2011. Soggetti coinvolti in Veneto: 35.000 nel 2011, 13.000 nel 2008 (Inps). Forte correlazione con le produzioni (e i territori) ad elevata stagionalità (metà assunzioni a Verona e Vicenza). Associazione con altri impieghi in 1/3 dei casi. Stime del lavoro (regolare) effettivo: equivalente a un part time al 15-20% (3, 4 giorni al mese). Consistenza 2011 in termini di unità di lavoro: meno di 10.000 (posti di lavoro regolari).
- 5 – **Il lavoro occasionale accessorio (voucher)**  
 Valore complessivo: equivalente – nel 2011 - a 500 posti di lavoro (1,7 ml. di voucher)

## 5. SULLE CONSEGUENZE ECONOMICO-SOCIALI



### 1. Le imprese tra crisi e selezione

**Diffusione delle crisi d'impresa:** si può stimare che nel triennio 2009-2011 circa 4.000-4.500 imprese abbiano formalizzato situazioni di crisi con conseguenti sbocchi in cig straordinaria o in licenziamenti collettivi (pro memoria: sono meno di 10.000 le imprese venete con più di 20 dipendenti, circa 3.000 quelle con più di 50 dipendenti).

**Le sospensioni: ore autorizzate di cassa integrazione (in ml.)**

	Ordinaria	Straordinaria	Deroga	Totale	Posti lavoro eq.
2007	4	5	2	<b>11</b>	<b>7.000</b>
2008	7	8	1	<b>16</b>	<b>10.000</b>
2009	46	17	18	<b>81</b>	<b>49.000</b>
2010	28	55	42	<b>124</b>	<b>75.000</b>
2011	20	37	30	<b>87</b>	<b>53.000</b>
2012				<i>90</i>	

...conseguenze...

## Eterogeneità nelle performance d'impresa



Classe di variazione occupazionale 2008-2011	Numero imprese	Variazione occupazionale
Imprese con perdite superiori a 50 dip.	380	-37.267
Imprese con perdite tra 10 e 49 dip.	4.491	-81.117
Imprese con perdite tra 6 e 9 dip.	4.760	-34.017
Imprese con perdite fino a 5 dip.	65.653	-114.702
Imprese con solo turnover o solo stagionalità	53.695	
Imprese con incrementi fino a 5 dip.	55.219	95.647
Imprese con incrementi tra 6 e 9 dip.	3.589	25.557
Imprese con incrementi tra 10 e 49 dip.	3.120	55.992
Imprese con incrementi superiori a 50 dip.	260	25.002

Tra le unità aziendali provinciali che hanno movimentato l'occupazione tra il 2009 e il 2011

il 40% evidenzia contrazioni,

il 33% incrementi

UN LENTO DIMAGRIMENTO  
Le ricadute della crisi sul sistema occupazionale

Roncade  
11 Giugno 2012

...conseguenze...

## Eterogeneità nelle performance d'impresa.



Unità aziendali provinciali con movimenti occupazionali nel triennio 2009-2011

	unità aziendali	in calo	in crescita
Servizi vigilanza	2.274	29%	47%
Sanità/servizi sociali	5.113	27%	38%
Utilities	817	35%	43%
Ind. farmaceutica	397	35%	43%
Comunicazioni e telec.	301	35%	38%
Attività professionali	9.649	35%	38%
Comm. ingrosso	12.830	38%	38%
Trasporti e magazz.	7.092	40%	40%
Ind. alimentari	3.680	35%	35%
Finanza/assicurazioni	1.797	37%	37%
Costruzioni	24.803	44%	29%
Ind. tessile-abb.	6.235	48%	33%
Mezzi di trasporto	660	51%	33%
Ind. carta-stampa	1.608	50%	32%
Prod.metallo	9.647	49%	31%
Occhialeria	443	55%	29%
Ind. vetro	504	55%	26%
Legno/mobilia	4.988	57%	25%
Prodotti edilizia	664	59%	22%
Oreficeria	685	62%	22%
Ind. marmo	673	63%	19%

UN LENTO DIMAGRIMENTO  
Le ricadute della crisi sul sistema occupazionale

Roncade  
11 Giugno 2012

...conseguenze...

## La produzione di "buoni" posti di lavoro



Nel mercato del lavoro veneto sono stati attivati nel triennio – per espansione o per sostituzione (quindi anche nelle imprese in ridimensionamento) – circa 250.000 "buoni" posti di lavoro (full time, tempo indeterminato, durata superiore ad un anno).

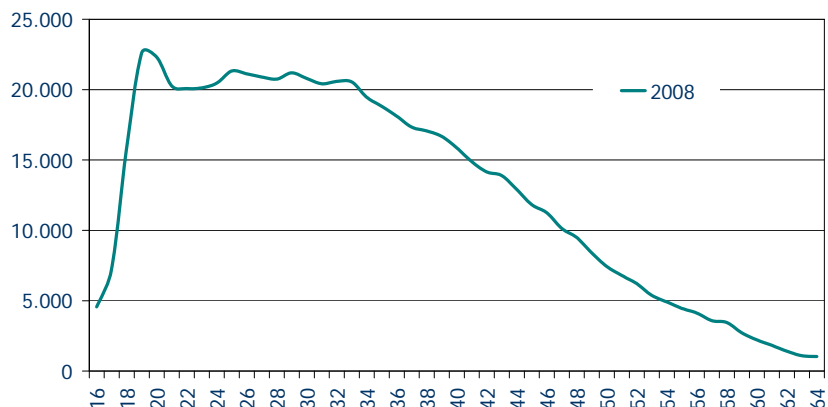
Quasi la metà di essi a seguito di trasformazione da contratti a termine.

...conseguenze...

## 2. Giovani versus anziani? I flussi di domanda



ASSUNZIONI PER ANNO DI ETÀ  
(al netto di quelle con durata prevista inferiore a una settimana)



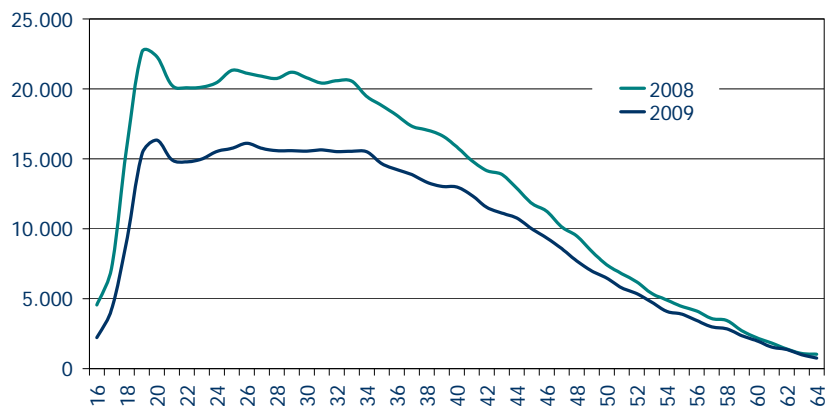
\* Al netto del lavoro domestico e del lavoro intermittente.  
Fonte: elab. Veneto Lavoro su dati Silv (estrazione 24 aprile 2012)

...conseguenze...

## Giovani versus anziani? I flussi di domanda



ASSUNZIONI PER ANNO DI ETÀ  
(al netto di quelle con durata prevista inferiore a una settimana)



\* Al netto del lavoro domestico e del lavoro intermittente.  
Fonte: elab. Veneto Lavoro su dati Silv (estrazione 24 aprile 2012)

UN LENTO DIMAGRIMENTO  
Le ricadute della crisi sul sistema occupazionale

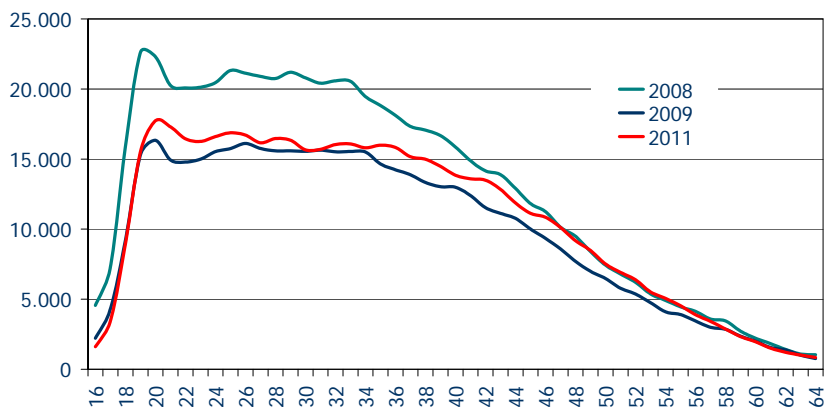
Roncade  
11 Giugno 2012

...conseguenze...

## Giovani versus anziani? I flussi di domanda



ASSUNZIONI PER ANNO DI ETÀ  
(al netto di quelle con durata prevista inferiore a una settimana)



\* Al netto del lavoro domestico e del lavoro intermittente.  
Fonte: elab. Veneto Lavoro su dati Silv (estrazione 24 aprile 2012)

UN LENTO DIMAGRIMENTO  
Le ricadute della crisi sul sistema occupazionale

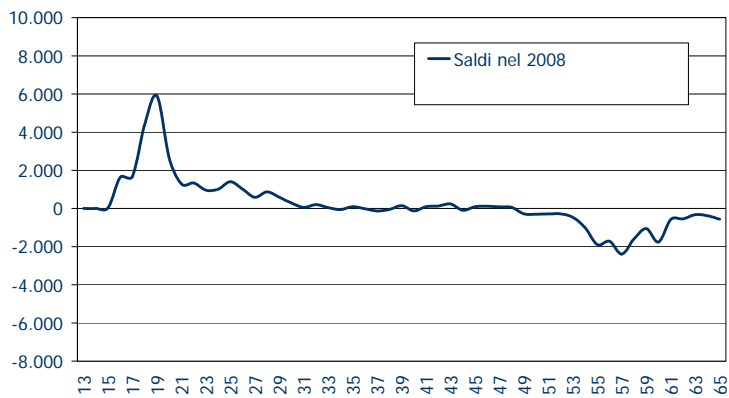
Roncade  
11 Giugno 2012

...conseguenze...

## Giovani versus anziani?



### Saldi per anno di età secondo l'età nel 2008



\* Al netto del lavoro domestico e del lavoro intermittente.  
Fonte: elab. Veneto Lavoro su dati Silv (estrazione 24 aprile 2012)

UN LENTO DIMAGRIMENTO  
Le ricadute della crisi sul sistema occupazionale

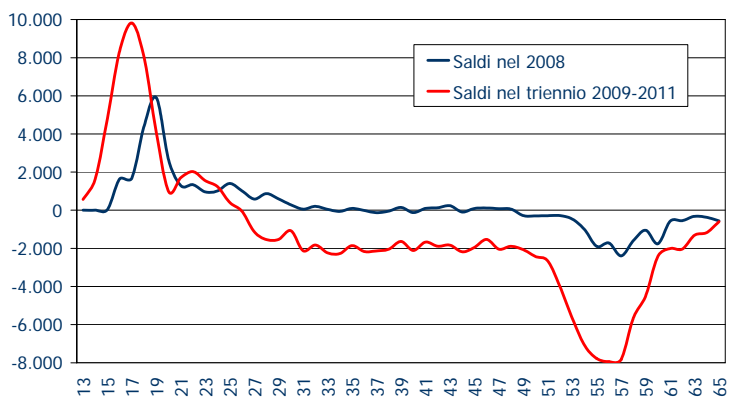
Roncade  
11 Giugno 2012

...conseguenze..

## Giovani versus anziani?



### Saldi per anno di età secondo l'età nel 2008



\* Al netto del lavoro domestico e del lavoro intermittente.  
Fonte: elab. Veneto Lavoro su dati Silv (estrazione 24 aprile 2012)

UN LENTO DIMAGRIMENTO  
Le ricadute della crisi sul sistema occupazionale

Roncade  
11 Giugno 2012

...conseguenze...

### 3. L'incremento dei disoccupati (da tassi di disoccupazione intorno al 3-4% a tassi intorno al 5-6%)



La crescita del bacino dei disoccupati viene alimentata:

- dai nuovi flussi di ingresso nel mdl che - pur ridimensionati per ragioni demografiche - scontano probabilità di successo inferiori a quelle pre crisi
- dalla dinamica dei licenziamenti
- dalle difficoltà dei disoccupati preesistenti di uscire da tale status

#### I licenziamenti (in migliaia)

	2008	2009	2010	2011	2012
Lic. individuali	12,7	23,2	22,7	22,7	26,0
Lic. collettivi	6,9	10,0	10,3	11,8	10,0

\* Al netto del lavoro domestico e del lavoro intermittente.  
Fonte: elab. Veneto Lavoro su dati Silv (estrazione 24 aprile 2012)

...conseguenze...

### il ricorso agli ammortizzatori sociali con conseguente spesa



I beneficiari in Italia e in Veneto

	Beneficiari nell'anno	
	2008	2011
<b>Italia</b>		
Cassa integrazione	767.000	1.407.000
Mobilità	150.000	243.000
Disoccupazione ordinaria a requisiti pieni (extra agr.)*	500.000	1.234.000
<b>Totale</b>	<b>1.417.000</b>	<b>2.884.000</b>
<i>Disoccupazione ordinaria a requisiti ridotti</i>	<i>499.285</i>	<i>495.891</i>
<i>Disoccupazione agricola</i>	<i>544.867</i>	<i>526.058</i>
<b>Veneto</b>		
Cassa integrazione	65.000	125.000
Mobilità	15.000	25.000
Disoccupazione ordinaria a requisiti pieni (extra agr.)*	40.000	100.000
<b>Totale</b>	<b>120.000</b>	<b>250.000</b>
<i>Disoccupazione ordinaria a requisiti ridotti</i>	<i>29.252</i>	<i>28.829</i>
<i>Disoccupazione agricola</i>	<i>8.436</i>	<i>9.000</i>

\* Inclusa edilizia

...conseguenze...

## ... e il ricorso agli ammortizzatori sociali con conseguente spesa



La spesa per le politiche passive (in miliardi)

	Uscite	Entrate
<b>ITALIA</b>		
Totale Cig	<b>5,0</b>	<b>3,8</b>
Mobilità	<b>2,4</b>	<b>0,6</b>
Indennità di disoccupazione	<b>11,6</b>	<b>3,8</b>
<b>Totale ammortizzatori</b>	<b>19,1</b>	<b>8,3</b>
<i>quota sul pil</i>	<b>1,2%</b>	
<b>VENETO</b>		
Cig	<b>0,45</b>	<b>9%</b>
Mobilità	<b>0,30</b>	<b>12%</b>
Disoccupazione	<b>0,85</b>	<b>7%</b>
<b>Totale ammortizzatori</b>	<b>1,60</b>	<b>8%</b>
<i>quota sul pil</i>	<b>1,1%</b>	

*pro memoria: media Italia 2006-2007: 11 miliardi*

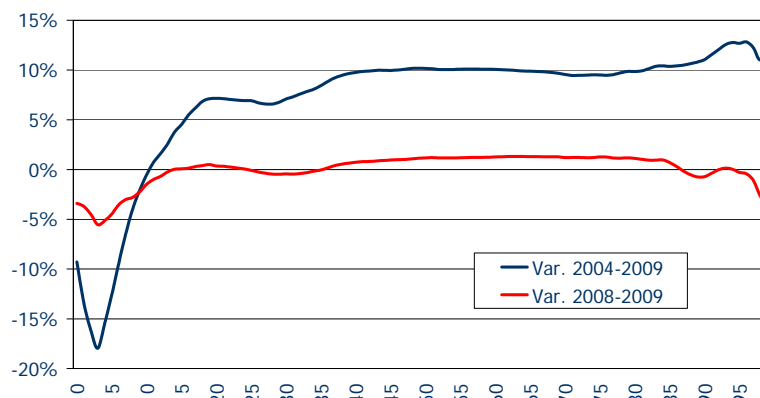
Fonte: elab. Veneto Lavoro su Fiscaldata

...conseguenze...

## 4. Polarizzazione dei lavori e dei redditi?



Crescita dei redditi da lavoro dipendente.  
Variazione tra i valori medi di ciascun percentile



Fonte: elab. Veneto Lavoro su Fiscaldata



## 6. UNO SCENARIO INCERTO E PREOCCUPANTE AGGIUSTAMENTO O AVVITAMENTO?



Previsioni macroeconomiche 2012 negative per pil (-1,6%) e occupazione (ula: -1,1% = 26.000)

Sul fronte occupazionale attenderci risultati positivi appare improbabile sia per il contesto economico sfavorevole sia per alcune situazioni specifiche:

- le dimensioni del lavoro "congelato" (cig) nelle imprese private
- il blocco del turnover nel settore pubblico
- le soglie d'ingresso sempre più complesse per fare impresa (o lavoro autonomo)

Attendere (auspicare) le politiche macro per la ripartenza della domanda con i conseguenti effetti sull'occupazione?

Affinare le tradizionali politiche del lavoro attive e passive?

Pensare politiche economiche e del lavoro "non convenzionali"?