

ALLEGATO 1

VENETO. VARIAZIONI GIORNALIERE DEL NUMERO DI POSIZIONI DI LAVORO 2008-2010

Nei grafici che seguono sono rappresentate le variazioni giornaliere del numero di posizioni di lavoro dipendente presenti in Veneto nel periodo dal 26 giugno 2008 al 31.12.2010.

La data iniziale - il 26 giugno 2008 - è riferita al momento in cui le posizioni di lavoro dipendente in Veneto raggiungono il livello massimo storico.

Per "posizioni di lavoro dipendente" si intendono le posizioni di lavoro attivate con quattro gruppi di tipologie contrattuali:

- a. tempo indeterminato;
- b. tempo determinato;
- c. apprendistato e inserimento;
- d. somministrazione.

È escluso il lavoro domestico e il lavoro a chiamata.

Le variazioni sono calcolate come saldo giornaliero tra assunzioni e cessazioni: questo saldo esprime la variazione del numero di posizioni lavorative attive, in essere alla fine di ciascuna giornata.

Questa variazione è un'ottima proxy anche della variazione nel numero di occupati: sostanzialmente ci possono essere delle differenze marginali in relazione alle situazioni di doppio part time in capo ad un medesimo lavoratore.

La rappresentazione delle variazioni giornaliere cumulate fornisce un profilo preciso della dinamica occupazionale (in termini di posizioni di lavoro ma, come proxy, anche in termini di occupati). In particolare visualizza chiaramente il sovrapporsi dei cicli stagionali alla dinamica congiunturale.

La particolare natura amministrativa dei dati sottostanti è evidente nella particolare enfasi che assumono il giorno di fine mese e, ancor di più, il giorno di fine anno: si tratta di date in cui si infittiscono particolarmente le cessazioni (sia quelle definitive, per pensionamento o dimissioni, sia quelle formali perché seguite da una nuova assunzione).

In modo analogo ai grafici riferiti alle posizioni di lavoro dipendente come sopra definite, sono resi disponibili infine anche due grafici analoghi relativi alle posizioni di lavoro con altri contratti ma comunque obbligate alla comunicazione di inizio e fine rapporto. Si tratta del lavoro domestico, del lavoro a chiamata, del lavoro parasubordinato e delle esperienze di lavoro (tirocini).

Per ulteriori indicazioni metodologiche si rinvia, oltre che al *Rapporto 2011*, a Anastasia B., Disarò M., Emireni G., Gambuzza M., Rasera M. (2010), *Istruzioni per l'uso delle comunicazioni obbligatorie nel monitoraggio del mercato del lavoro*, working paper, prima versione, 13 gennaio, www.venetolavoro.it

Indice dei grafici

A. POSIZIONI DI LAVORO DIPENDENTE

Graf. 1 – Veneto. Posizioni di lavoro dipendente. Variazioni giornaliere cumulate rispetto al 26 giugno 2008. Totale

Graf. 2 – Veneto. Posizioni di lavoro dipendente. Variazioni giornaliere cumulate rispetto al 26 giugno 2008. Italiani e stranieri

Graf. 3 – Veneto. Posizioni di lavoro dipendente. Variazioni giornaliere cumulate rispetto al 26 giugno 2008. Maschi e femmine

Graf. 4 – Veneto. Posizioni di lavoro dipendente. Variazioni giornaliere cumulate rispetto al 26 giugno 2008. Macrosettori

Graf. 5 – Veneto. Posizioni di lavoro dipendente. Variazioni giornaliere cumulate rispetto al 26 giugno 2008. Principali settori manifatturieri

Graf. 6 – Veneto. Posizioni di lavoro dipendente. Variazioni giornaliere cumulate rispetto al 26 giugno 2008. I comparti del terziario

Graf. 7 – Veneto. Posizioni di lavoro dipendente. Variazioni giornaliere cumulate rispetto al 26 giugno 2008. I comparti dei servizi alle persone

Graf. 8 – Veneto. Posizioni di lavoro dipendente. Variazioni giornaliere cumulate rispetto al 26 giugno 2008. I comparti del "commercio e tempo libero"

Graf. 9 – Veneto. Posizioni di lavoro dipendente. Variazioni giornaliere cumulate rispetto al 26 giugno 2008. Tempo indeterminato e apprendistato

Graf. 10 – Veneto. Posizioni di lavoro dipendente. Variazioni giornaliere cumulate rispetto al 26 giugno 2008. Tempo determinato e somministrazione

Graf. 11 – Veneto. Posizioni di lavoro dipendente. Variazioni giornaliere cumulate rispetto al 26 giugno 2008. Belluno e Rovigo

Graf. 12 – Veneto. Posizioni di lavoro dipendente. Variazioni giornaliere cumulate rispetto al 26 giugno 2008. Venezia e Verona

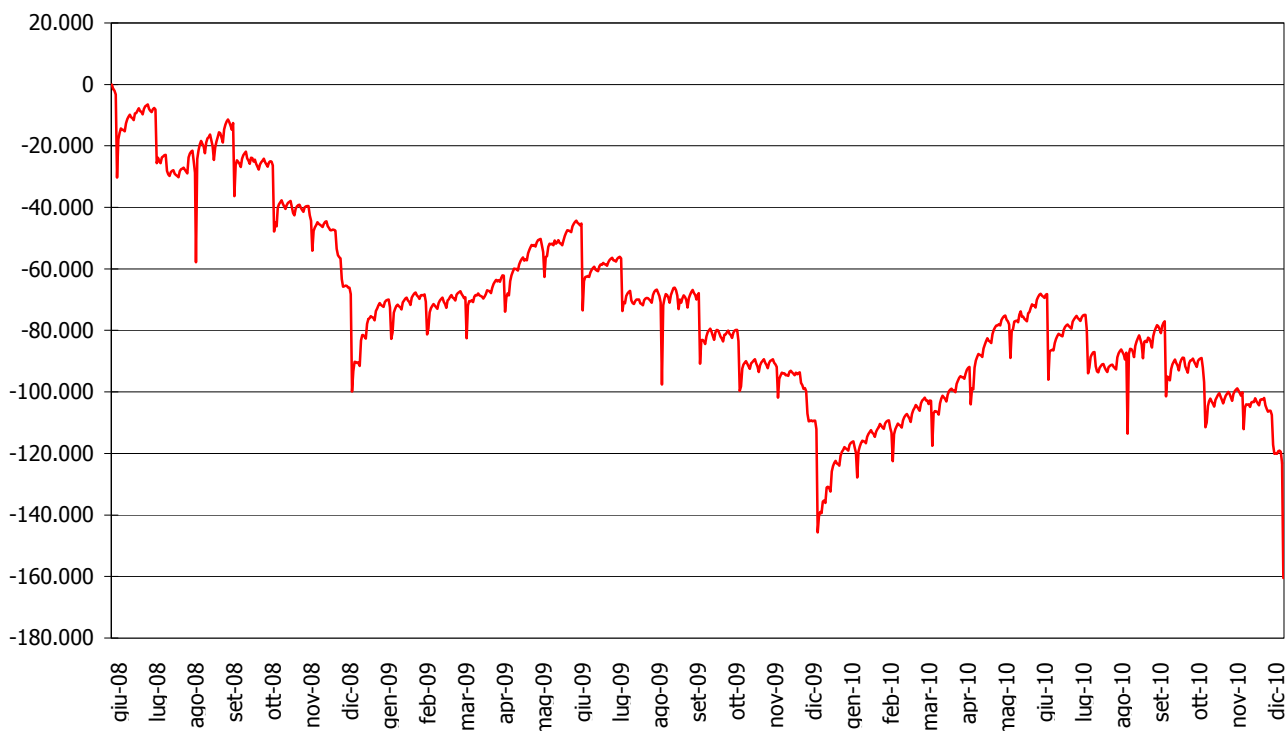
Graf. 13 – Veneto. Posizioni di lavoro dipendente. Variazioni giornaliere cumulate rispetto al 26 giugno 2008. Padova, Treviso e Vicenza

B. ALTRE POSIZIONI DI LAVORO

Graf. 14 – Veneto. Posizioni di lavoro dipendente. Variazioni giornaliere cumulate rispetto al 26 giugno 2008. Lavoro parasubordinato ed "esperienze" di lavoro

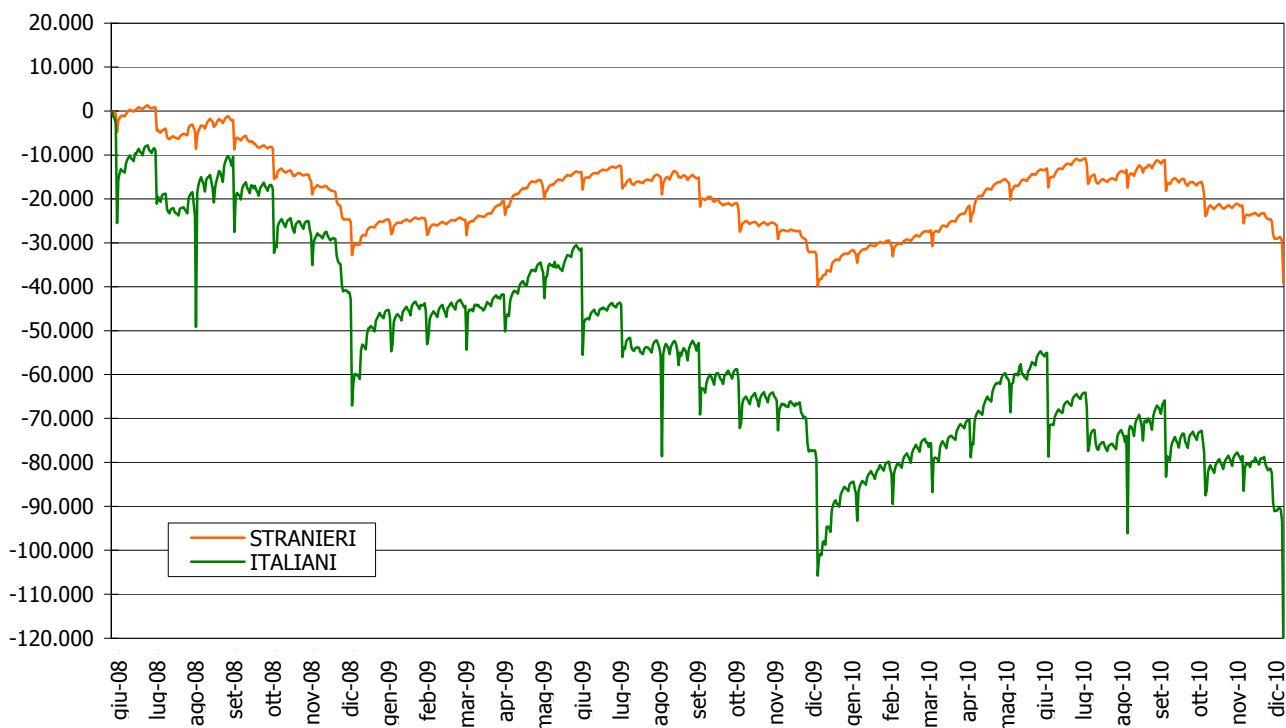
Graf. 15 – Veneto. Posizioni di lavoro dipendente. Variazioni giornaliere cumulate rispetto al 26 giugno 2008. Lavoro intermittente e lavoro domestico

**Graf. 1 – Veneto. Posizioni di lavoro dipendente*.
Variazioni giornaliere cumulate rispetto al 26 giugno 2008. Totale**



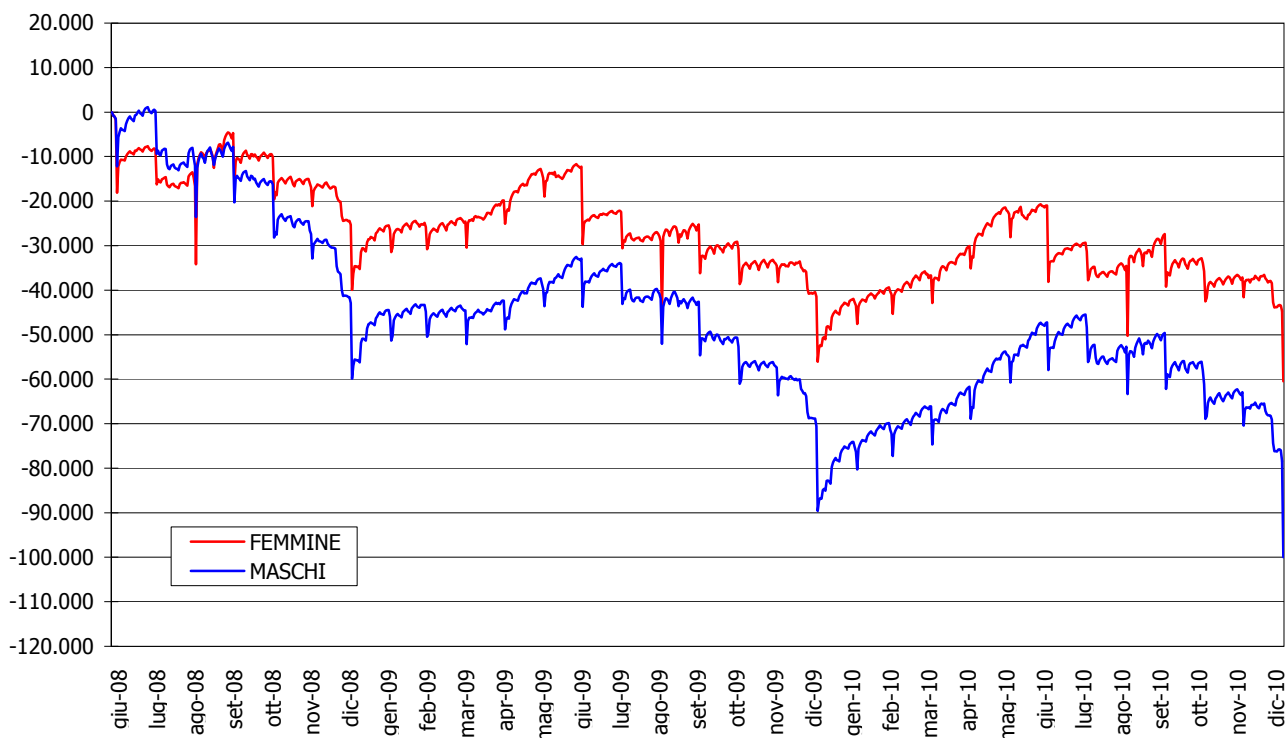
* Al netto del lavoro domestico e del lavoro intermittente.
Fonte: elab. Veneto Lavoro su dati Silv (estrazione 24 gennaio 2011)

**Graf. 2 – Veneto. Posizioni di lavoro dipendente*.
Variazioni giornaliere cumulate rispetto al 26 giugno 2008. Italiani e stranieri**



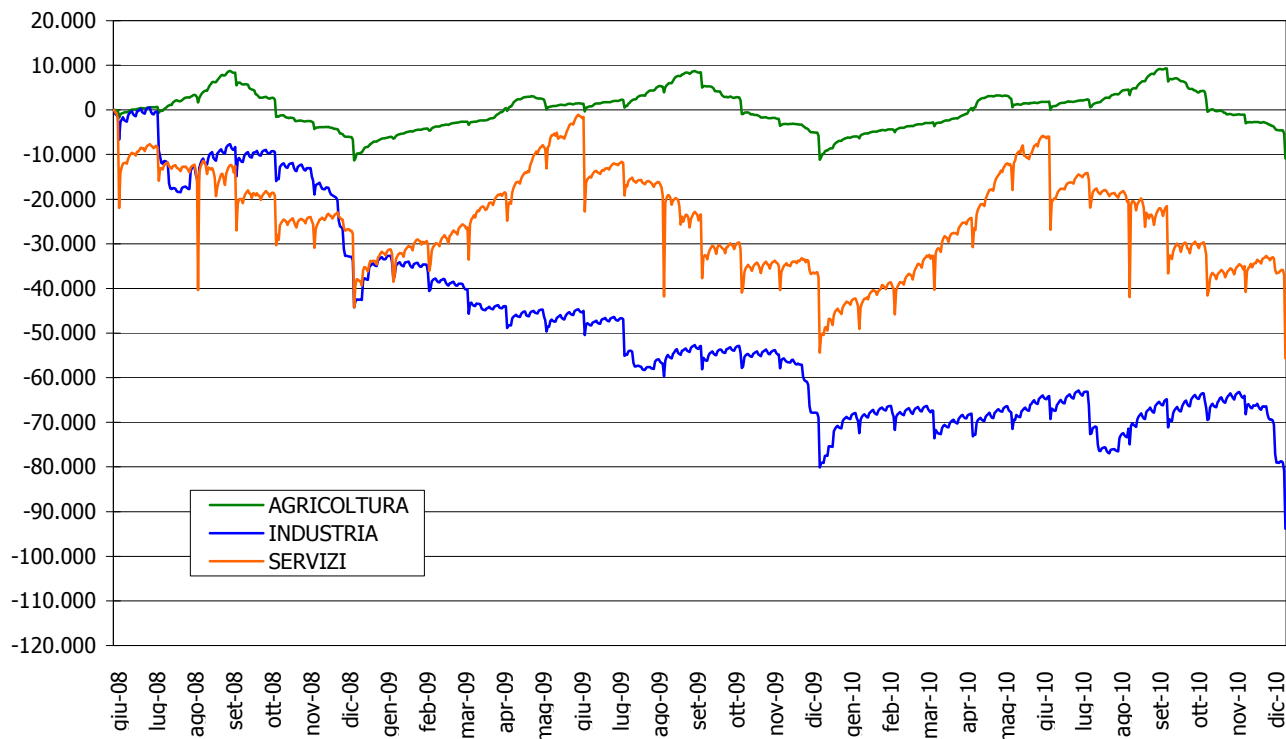
* Al netto del lavoro domestico e del lavoro intermittente.
Fonte: elab. Veneto Lavoro su dati Silv (estrazione 24 gennaio 2011)

**Graf. 3 – Veneto. Posizioni di lavoro dipendente*.
Variazioni giornaliere cumulate rispetto al 26 giugno 2008. Maschi e femmine**



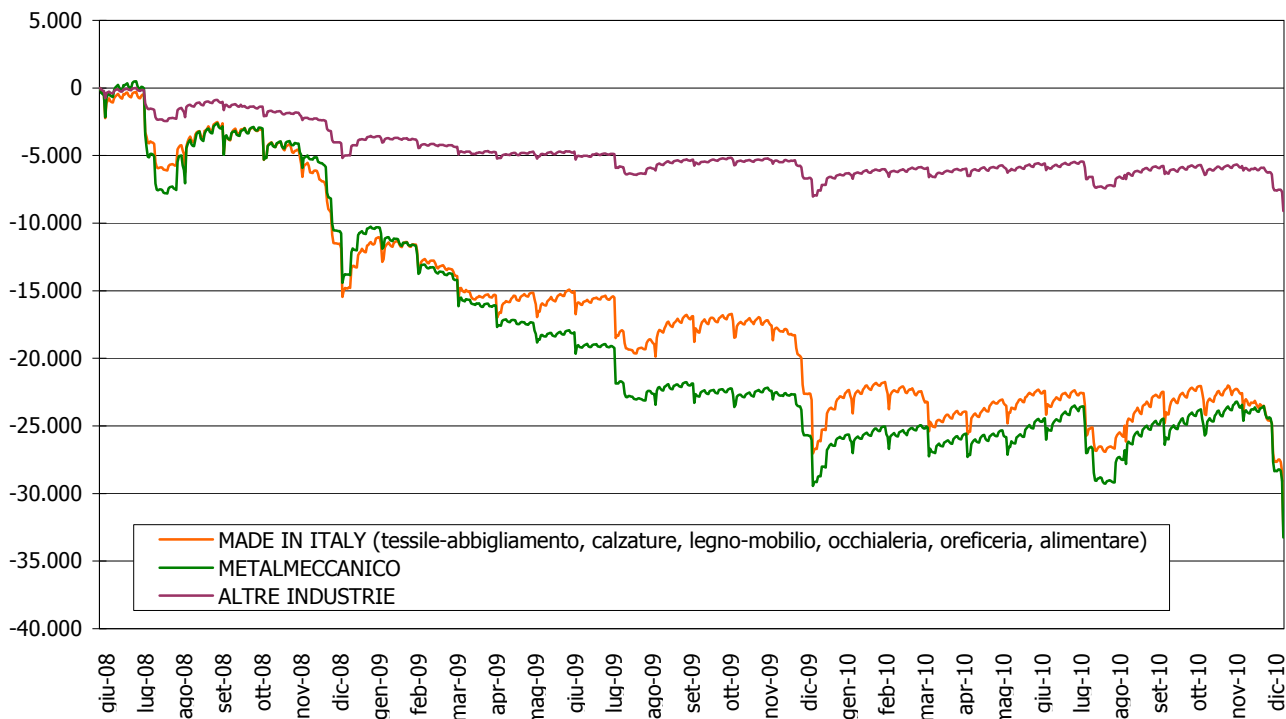
* Al netto del lavoro domestico e del lavoro intermittente.
Fonte: elab. Veneto Lavoro su dati Silv (estrazione 24 gennaio 2011)

**Graf. 4 – Veneto. Posizioni di lavoro dipendente*.
Variazioni giornaliere cumulate rispetto al 26 giugno 2008. Macrosettori**



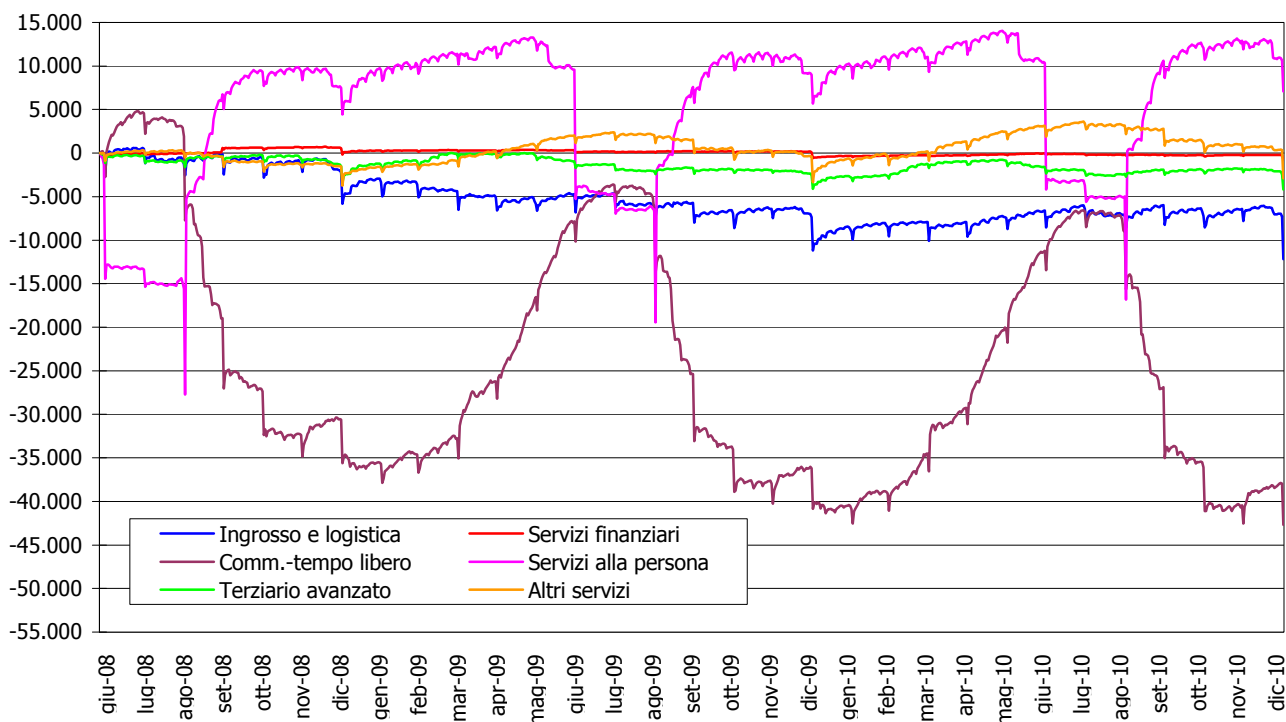
* Al netto del lavoro domestico e del lavoro intermittente.
Fonte: elab. Veneto Lavoro su dati Silv (estrazione 24 gennaio 2011)

**Graf. 5 – Veneto. Posizioni di lavoro dipendente*.
Variazioni giornaliere cumulate rispetto al 26 giugno 2008. Principali settori manifatturieri**



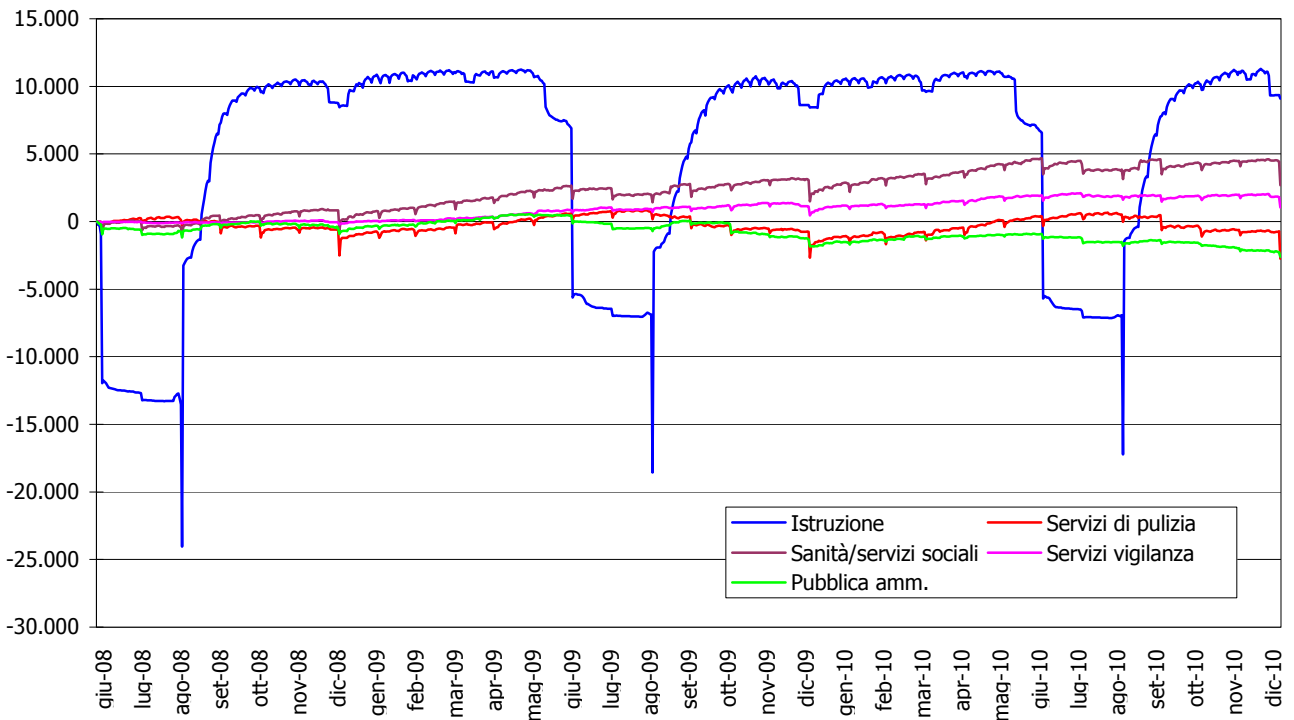
* Al netto del lavoro domestico e del lavoro intermittente.
Fonte: elab. Veneto Lavoro su dati Silv (estrazione 24 gennaio 2011)

**Graf. 6 – Veneto. Posizioni di lavoro dipendente*.
Variazioni giornaliere cumulate rispetto al 26 giugno 2008. I comparti del terziario**



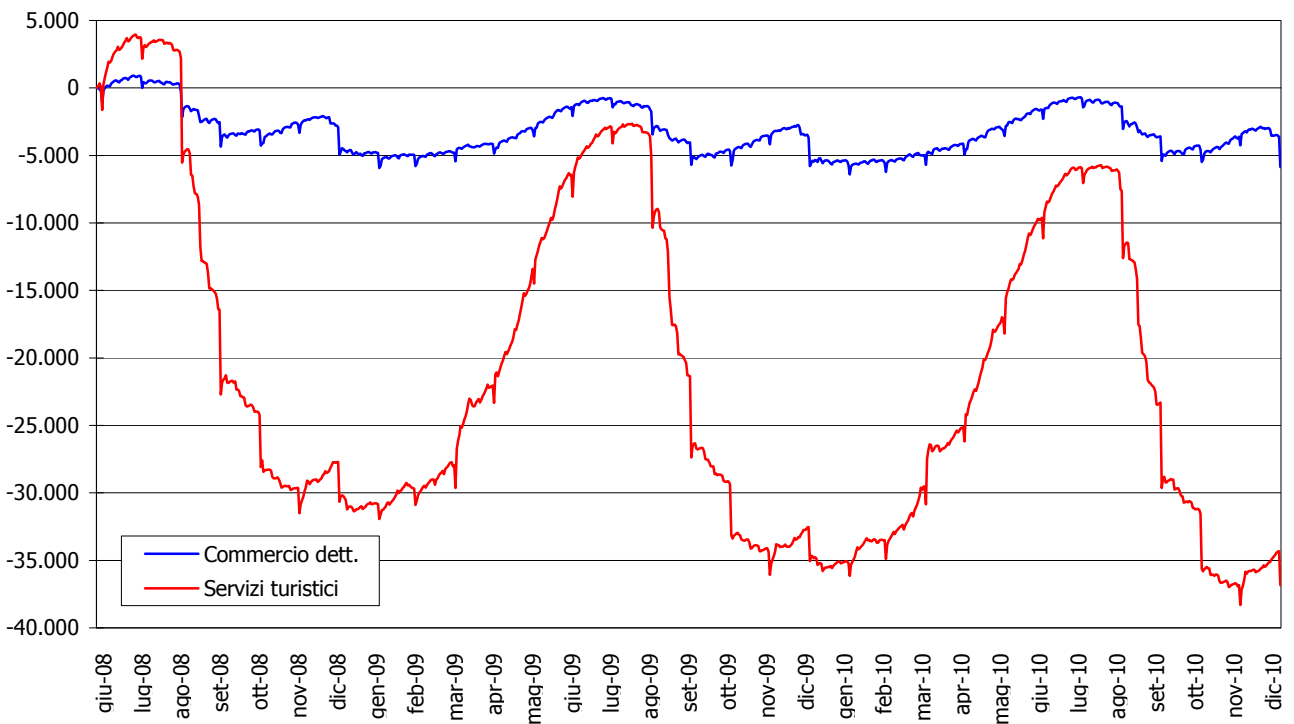
* Al netto del lavoro domestico e del lavoro intermittente.
Fonte: elab. Veneto Lavoro su dati Silv (estrazione 24 gennaio 2011)

Graf. 7 – Veneto. Posizioni di lavoro dipendente*.
Variazioni giornaliere cumulate rispetto al 26 giugno 2008. I comparti dei servizi alle persone



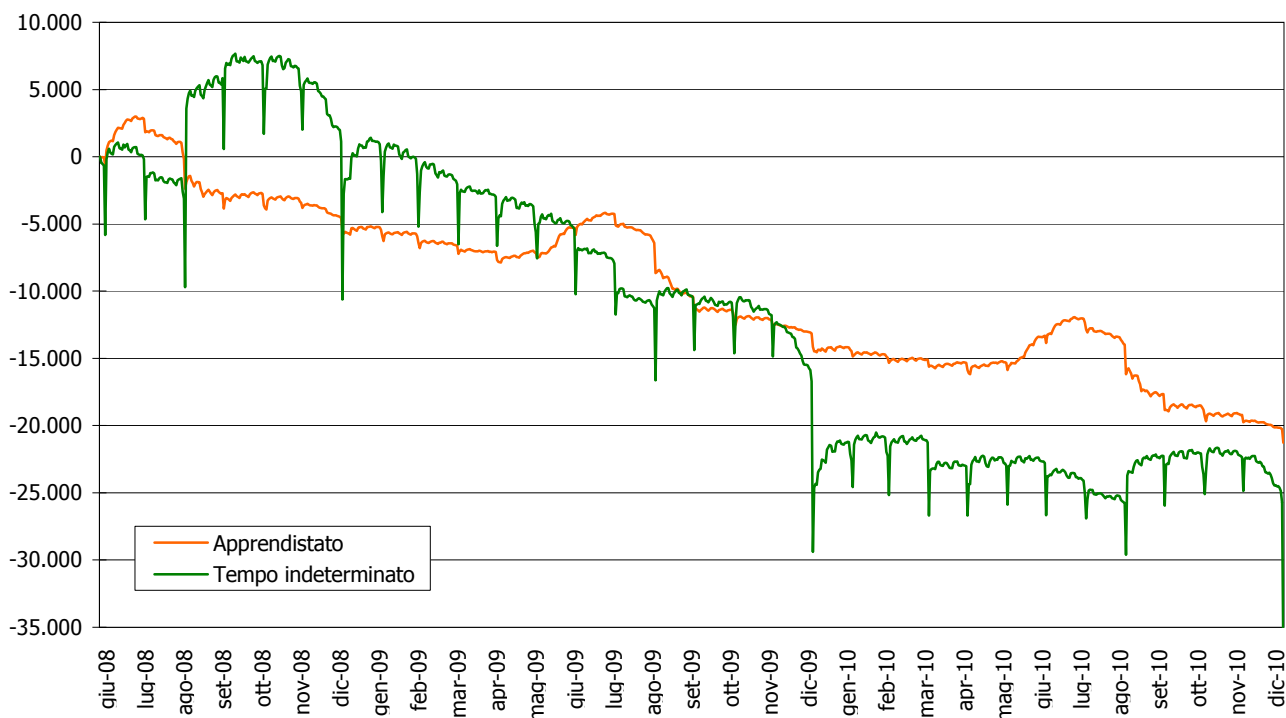
* Al netto del lavoro domestico e del lavoro intermittente.
 Fonte: elab. Veneto Lavoro su dati Silv (estrazione 24 gennaio 2011)

Graf. 8 – Veneto. Posizioni di lavoro dipendente*.
Variazioni giornaliere cumulate rispetto al 26 giugno 2008. I comparti del "commercio e tempo libero"



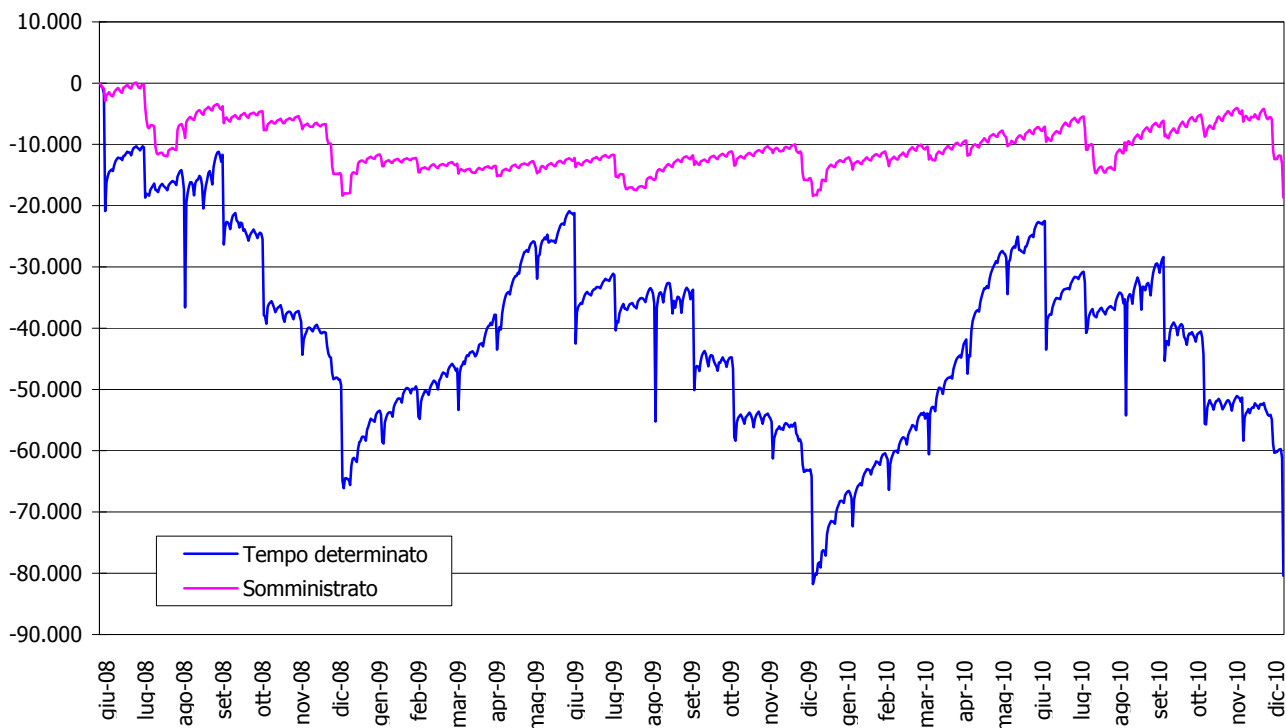
* Al netto del lavoro domestico e del lavoro intermittente.
 Fonte: elab. Veneto Lavoro su dati Silv (estrazione 24 gennaio 2011)

Graf. 9 – Veneto. Posizioni di lavoro dipendente*.
Variazioni giornaliere cumulate rispetto al 26 giugno 2008. Tempo indeterminato e apprendistato



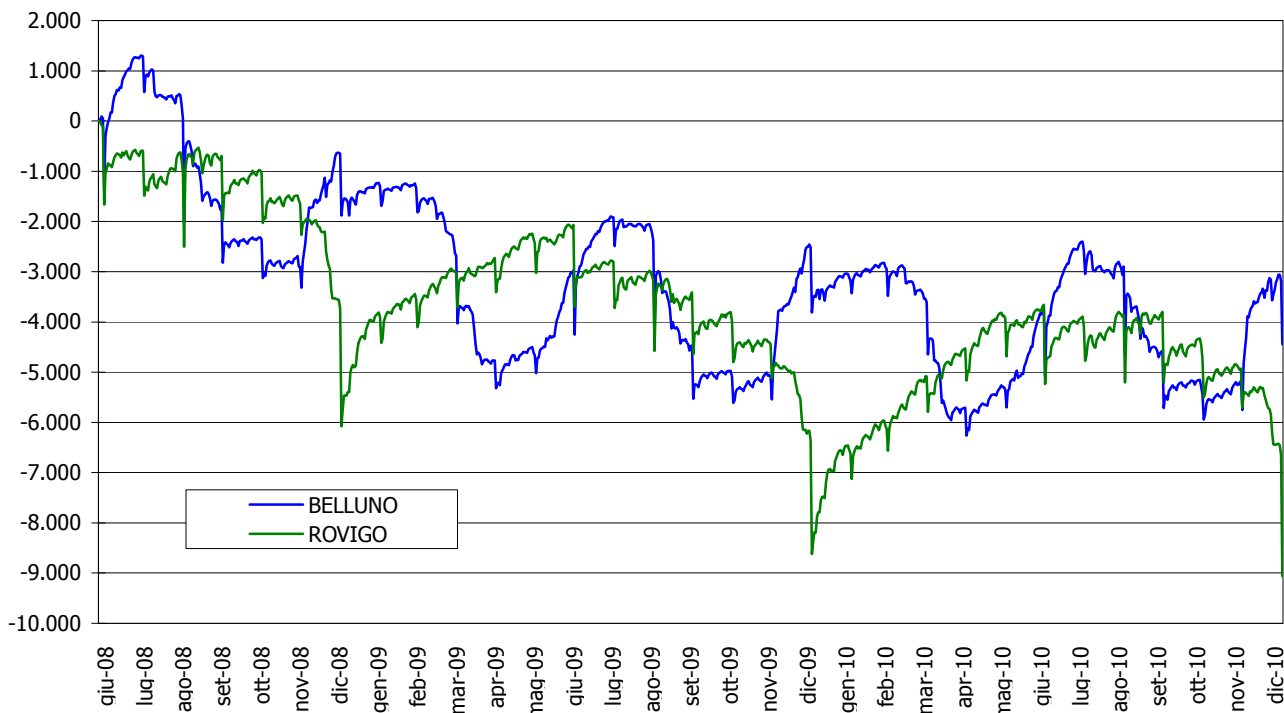
* Al netto del lavoro domestico e del lavoro intermittente.
 Fonte: elab. Veneto Lavoro su dati Silv (estrazione 24 gennaio 2011)

Graf. 10 – Veneto. Posizioni di lavoro dipendente*.
Variazioni giornaliere cumulate rispetto al 26 giugno 2008. Tempo determinato e somministrazione



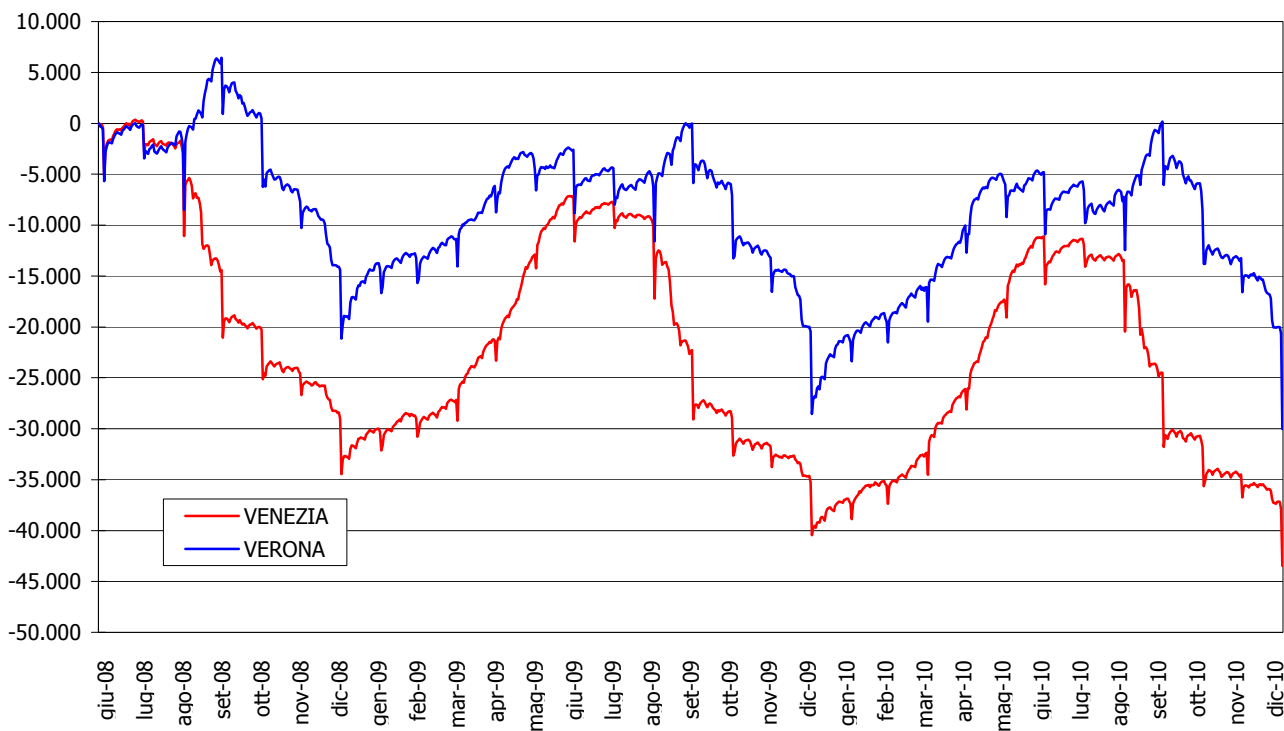
* Al netto del lavoro domestico e del lavoro intermittente.
 Fonte: elab. Veneto Lavoro su dati Silv (estrazione 24 gennaio 2011)

**Graf. 11 – Veneto. Posizioni di lavoro dipendente*.
Variazioni giornaliere cumulate rispetto al 26 giugno 2008. Belluno e Rovigo**



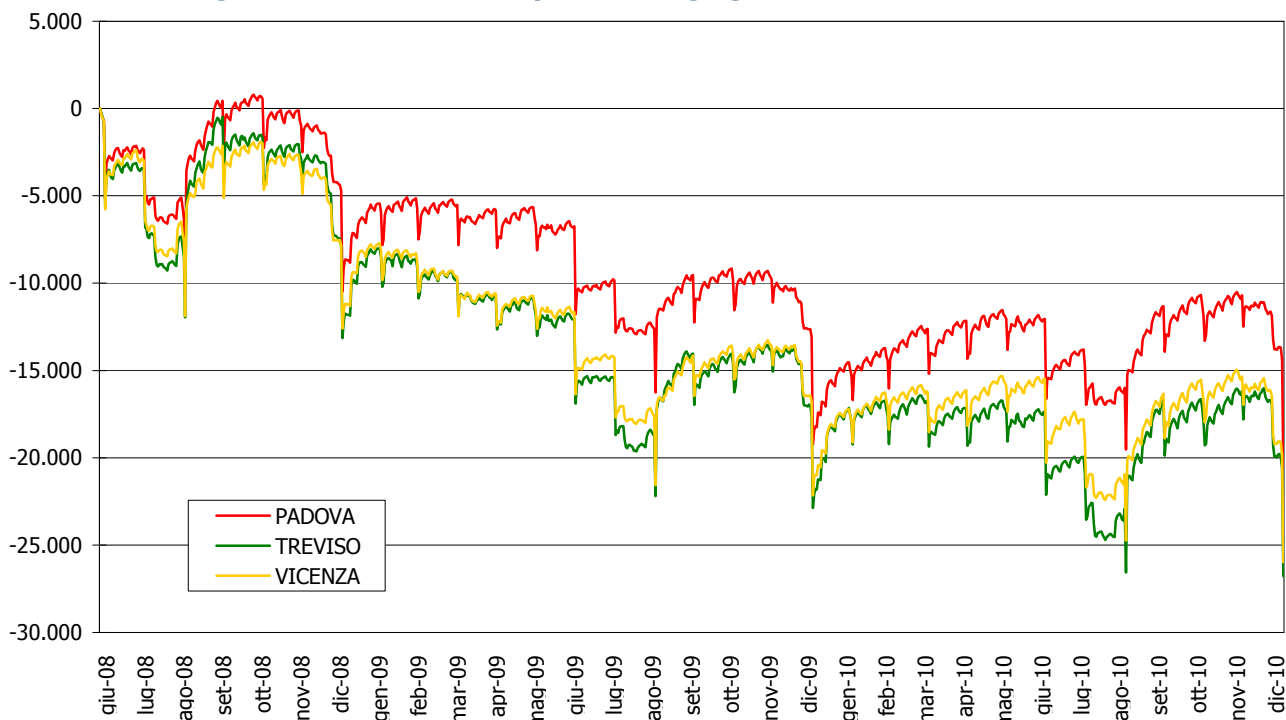
* Al netto del lavoro domestico e del lavoro intermittente.
Fonte: elab. Veneto Lavoro su dati Silv (estrazione 24 gennaio 2011)

**Graf. 12 – Veneto. Posizioni di lavoro dipendente*.
Variazioni giornaliere cumulate rispetto al 26 giugno 2008. Venezia e Verona**



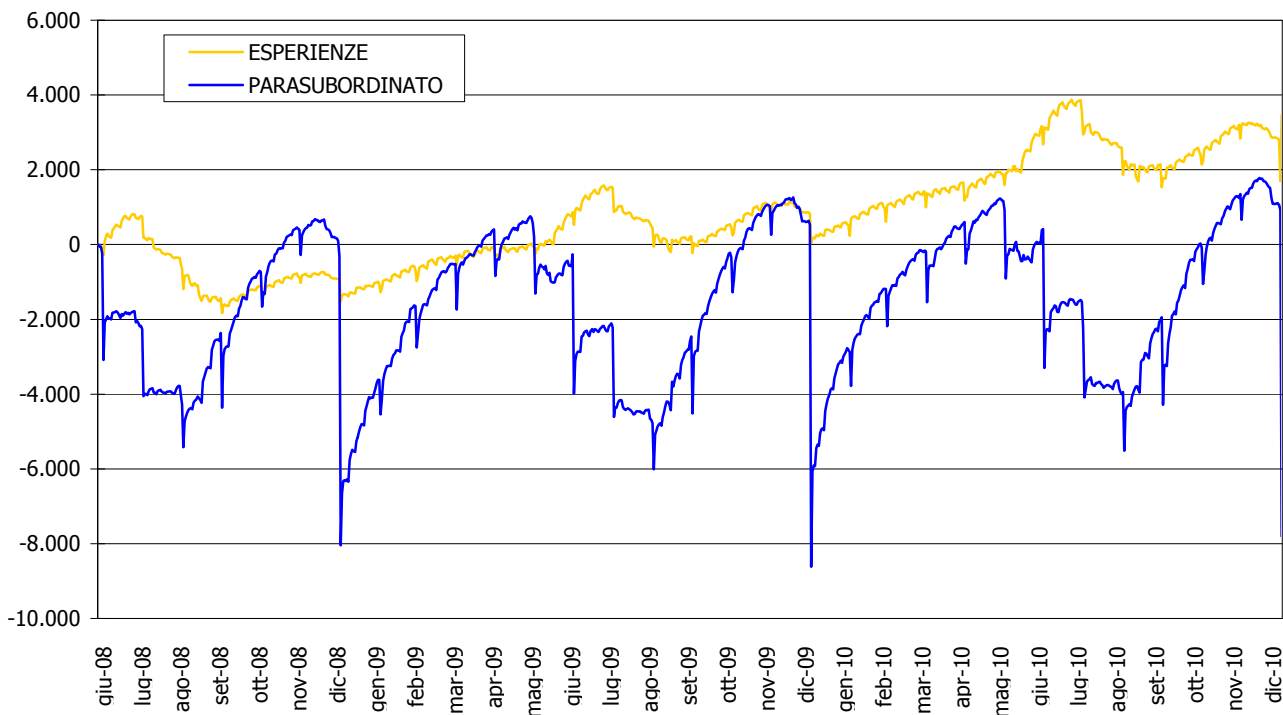
* Al netto del lavoro domestico e del lavoro intermittente.
Fonte: elab. Veneto Lavoro su dati Silv (estrazione 24 gennaio 2011)

**Graf. 13 – Veneto. Posizioni di lavoro dipendente*.
Variazioni giornaliere cumulate rispetto al 26 giugno 2008. Padova, Treviso e Vicenza**



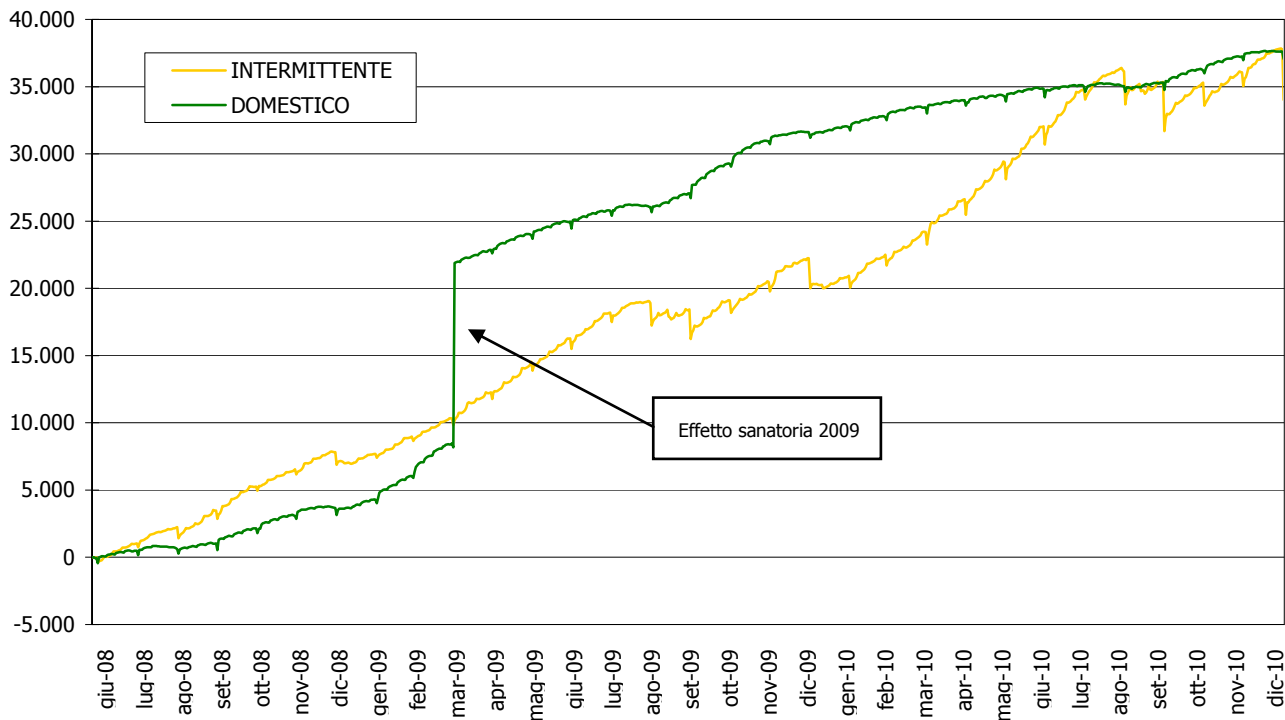
* Al netto del lavoro domestico e del lavoro intermittente.
Fonte: elab. Veneto Lavoro su dati Silv (estrazione 24 gennaio 2011)

**Graf. 14 – Veneto. Posizioni di lavoro dipendente. Variazioni giornaliere cumulate
rispetto al 26 giugno 2008. Lavoro parasubordinato ed "esperienze" di lavoro**



Fonte: elab. Veneto Lavoro su dati Silv (estrazione 24 gennaio 2011)

Graf. 15 – Veneto. Posizioni di lavoro dipendente.
Variazioni giornaliere cumulate rispetto al 26 giugno 2008. Lavoro intermittente e lavoro domestico



Fonte: elab. Veneto Lavoro su dati Silv (estrazione 24 gennaio 2011)