

**I REDDITI INDIVIDUALI
TRA COMPRESSIONE E POLARIZZAZIONE.
UN'ANALISI SUI MICRODATI
DELLE DICHIARAZIONI DEI REDDITI**

di Bruno Anastasia, Gianluca Emireni, Federica Vanin

AIEL

XXVII Convegno Nazionale di Economia del Lavoro

Napoli, 27-28 settembre 2012

Obiettivi del lavoro

Di metodo:

esplorare l'utilizzo delle dichiarazioni dei redditi per analisi del mercato del lavoro (non solo redditi e retribuzioni ma anche altre quantificazioni possibili: es. transizioni e compresenza tra lavoro autonomo e lavoro dipendente; presenza stranieri; lavori di breve durata etc.) anche a seguito di integrazione con SIL (es. effetti degli ammortizzatori)

Di merito:

- * verificare l'ipotesi della polarizzazione dei redditi con i suoi corollari (scomparsa del ceto medio, approfondimento delle disuguaglianze etc.)
- * impatto della crisi attuale sulla disuguaglianza (sulla scorta dell'episodio storico precedente del '91-93)

La base dati: costruzione di MeFisco

Anni di riferimento: 2004-2009 (dich. 2005-2010) (lavori precedenti condotti su anni 2002-2004); fra poco saranno disponibili i dati 2010 (coprendo quindi il primo biennio di crisi)

Ambito istituzionale: collaborazione tra Osservatorio Veneto Lavoro e Direzione Risorse Finanziarie Regione Veneto

Rilevanza della base dati (21 milioni di dichiarazioni)

Problemi della base dati

- Trasmissione parziale dei dati elementari
- Coerenza interna delle singole dichiarazioni
- Riclassificazione dei 3 modelli originari (770, Unico, 730)
- Individuazione del lavoro dipendente
- Individuazione del lavoro indipendente
- Mutamenti normativi da un anno all'altro e conseguenti difficoltà nei confronti

1A. I DATI 2009 RICLASSIFICATI.

Confronto tra Mef e Fisaldata

	Fiscaldata		Dati Mef (in 000)	
	Frequenze	Redditi	Frequenze	Redditi
1 Totale dichiaranti	3.597.592		3.581.758	
2 Redditi agricoli	590.853	184.561.298		183.956
3 Redditi da fabbricati	1.763.974	3.183.637.572	1.756.423	3.163.380
4 Redditi da lavoro dipendente	1.910.050	37.798.734.789	1.902.075	37.770.889
4a <i>Giorni di lavoro dipendente</i>	1.889.621	610.309.461		
4b <i>Redditi da lavoro a termine (Unico e 730)</i>	266.411	2.752.186.815		
5 Redditi da pensione	1.229.798	17.728.176.023	1.257.986	17.791.820
5b <i>Giorni di pensione</i>	1.194.819	426.872.767		
6 Altri redditi assimilati al lavoro dip.	34.933	283.375.860	37.822	291.036
7 Redditi da lavoro indipendente	440.872	9.666.974.735		9.776.099
7a <i>Redditi da lavoro autonomo</i>	60.324	2.611.142.801		2.767.936
7b <i>Redditi da impresa</i>	163.902	3.022.320.431		2.991.979
7c <i>Redditi da partecipazione</i>	237.162	4.033.511.503		4.016.184
8 Redditi da capitale	159.551	622.287.688		612.604
9 Soggetti con dichiarazioni incoerenti	6.150	7.308.789		
a. il totale eccede la somma dei redditi dichiarati	3.810	14.648.419		
b. il totale è inferiore alla somma dei redditi	2.340	-7.339.630		
Arrotondamenti				194

1B. I DATI 2009 RICLASSIFICATI. Confronto tra Mef e Fiscaldata

	Fiscaldata		Dati Mef (in 000)	
	Frequenze	Redditi	Frequenze	Redditi
10 Reddito totale. Dichiaranti	3.597.592	69.475.056.754	3.555.888	69.589.978
di cui: con reddito totale diverso da 0	3.509.350	69.475.056.754		
con reddito negativo	15.913	-165.771.325		
11 Reddito imponibile	3.451.678	66.648.121.570	3.468.347	66.612.729
11a <i>Reddito disponibile (reddito imp. al netto Irpef e addizionali)</i>	3.451.678	52.890.585.584		
12 Reddito imponibile regionale	3.138.820	64.665.544.882	2.790.058	62.984.754
12a <i>Reddito disponibile (reddito imp. regionale al netto Irpef e addizionali)</i>		50.907.966.338		
13 Irpef lorda	3.401.407	17.806.754.597	3.414.562	17.807.640
14 Irpef netta	2.817.140	12.798.039.649	2.801.571	12.810.925
15 Addizionale comunale	2.338.346	272.495.394	2.336.628	272.946
16 Addizionale regionale	2.783.442	687.043.501	2.789.281	688.055
17 Altre detrazioni	1.912.866	877.513.427		868.321
18 Detrazioni per carichi familiari	1.075.609	904.192.081	1.071.409	897.254
19 Detrazioni per lavoro o pensione	3.168.980	3.673.481.135	3.180.320	3.681.182
20 Totale detrazioni	3.409.389	5.455.186.643	3.419.953	5.446.758

Fonte: elab. Veneto Lavoro su Mef e archivi Fiscaldata

2. VENETO 2009. REDDITI E LAVORO NELLE DICHIARAZIONI IRPEF. Un quadro generale

	CONTRIBUENTI	REDDITI MEDI
<i>Popolazione residente a fine anno</i>	4.912.438	
<i>Contribuenti totali</i>	3.597.592	19.312
<i>Classificazione dei contribuenti secondo il tipo di reddito:</i>		
Con reddito da lavoro dipendente	1.910.050	21.730
Con reddito da lavoro indipendente	440.872	30.266
Con reddito da attività agricole e/o di allevamento	590.853	22.600
Con redditi assimilati al lavoro dipendente	34.933	46.490
Con reddito da pensione	1.229.798	18.171
Con reddito da fabbricati	1.763.974	25.057
Con redditi da capitale e diversi	159.551	30.852
<i>Classificazione secondo la partecipazione al lavoro:</i>		
Lavoratori dipendenti	1.849.226	20.975
Lavoratori indipendenti extra agricoli	380.048	27.956
Lavoratori con redditi sia da lavoro dip. che indep. extra agricoli	60.824	44.698
Totale occupati	2.290.098	22.764
- donne	969.968	17.691
- stranieri	291.354	11.390
Altri contribuenti con redditi indipendenti da attività agricole	303.584	14.578

Fonte: elab. Veneto Lavoro su Melfisco

3. VENETO. I SOGGETTI OSSERVATI. Alcune dinamiche del periodo osservato

	2004	2008	2009
Totale	3.457.972	3.613.402	3.597.592
Totale con redditi positivi	3.408.440	3.519.378	3.493.437
Per età:			
Giovani (under 30)	518.064	467.726	431.483
Adulti (30-49)	1.330.266	1.379.505	1.358.141
Adulti (50-64)	728.812	761.881	776.401
Anziani (65 e più)	831.298	910.266	927.412
Per tipologia di reddito prevalente			
1. Dipendente	1.753.125	1.859.763	1.833.568
2. Indipendente	372.772	347.018	331.205
3. Pensione	1.100.342	1.130.520	1.133.334
4. Altro	182.201	182.077	195.330
Per tipologia di reddito (presente/assente)			
1. Dipendente	1.830.755	1.939.766	1.908.822
2. Indipendente	465.031	438.535	424.947
3. Pensione	1.196.113	1.230.700	1.229.258

Fonte: elab. Veneto Lavoro su Melfisco

MISURE DI DISUGUAGLIANZA

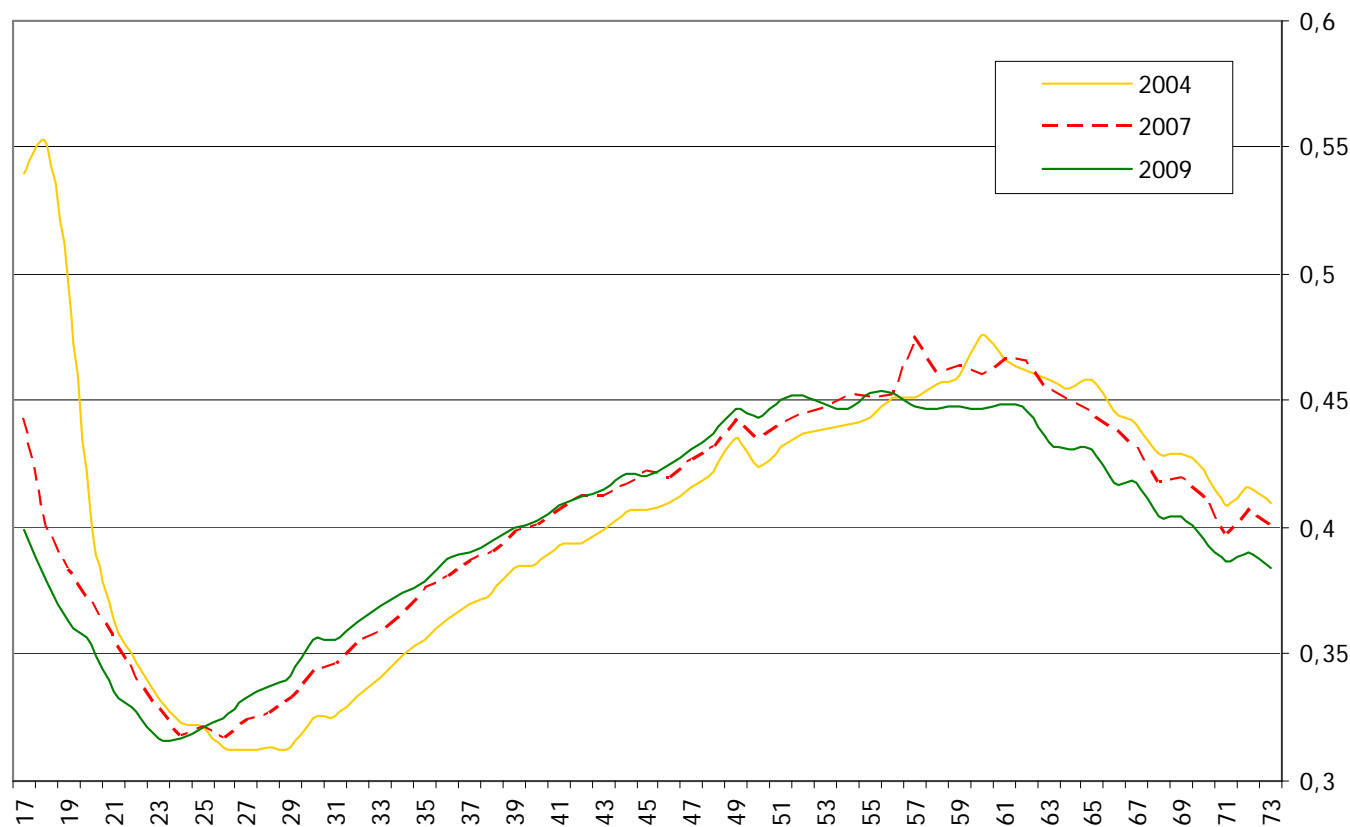
1. L'INDICE DI GINI. REDDITI TOTALI

4. VENETO. L'INDICE DI GINI PER DIVERSE CATEGORIE DI CONTRIBUENTI (RIFERITO A TUTTI I REDDITI)

	2004	2005	2006	2007	2008	2009
Totale	0,42	0,42	0,43	0,43	0,43	0,42
Nazione di nascita						
Albania	0,33	0,33	0,34	0,35	0,33	0,35
Cina, Repubblica popolare	0,53	0,54	0,49	0,51	0,50	0,53
Italia	0,42	0,42	0,42	0,43	0,42	0,42
Marocco	0,36	0,34	0,35	0,35	0,36	0,38
Moldova	0,38	0,39	0,39	0,43	0,39	0,40
Romania	0,35	0,37	0,37	0,43	0,42	0,42
Sesso						
Femmine	0,40	0,40	0,41	0,41	0,41	0,41
Maschi	0,41	0,41	0,41	0,41	0,41	0,41
Tipologi di reddito dichiarata						
a. Reddito da lavoro dipendente	0,37	0,37	0,37	0,38	0,38	0,38
b. Reddito da lavoro indipendente	0,49	0,49	0,48	0,48	0,48	0,49
c. Reddito da lavoro dip. o indep.	0,50	0,50	0,49	0,49	0,51	0,51
d. Altri soggetti con reddito da pensione	0,34	0,35	0,34	0,34	0,34	0,34
e. Altri soggetti con altri redditi	0,71	0,70	0,69	0,70	0,71	0,71

Fonte: elab. Veneto Lavoro su Melfisco

5. VENETO. INDICE DI GINI PER I CONTRIBUENTI IRPEF NEL 2004, 2007 E 2009 SECONDO IL LORO ANNO DI ETÀ NEL 2004



Fonte: elab. Veneto Lavoro su Melfisco

MISURE DI DISUGUAGLIANZA

2. RAPPORTI TRA PERCENTILI CARATTERISTICI. REDDITI TOTALI

6. VENETO. DISTRIBUZIONE DEI CONTRIBUENTI
(CON REDDITO TOTALE POSITIVO) SECONDO
IL LIVELLO DI REDDITO.



Valori della mediana di alcuni percentili caratteristici

	2004	2008	2009
10	3.668	3.934	3.712
25	7.805	8.825	8.866
50	14.617	16.282	16.452
90	30.294	34.183	34.062
100	119.267	135.776	132.120

Fonte: elab. Veneto Lavoro su Melfisco

7. VENETO. DISTRIBUZIONE DEI CONTRIBUENTI (CON REDDITO TOTALE POSITIVO) SECONDO IL LIVELLO DI REDDITO.

Valori della mediana di alcuni percentili caratteristici.
Principali nazionalità straniera

Stranieri		Romeni		Cinesi		Marocchini	
10	946	10	611	10	877	10	1.041
25	4.363	25	3.111	25	2.217	25	4.570
50	11.648	50	10.121	50	5.342	50	11.290
90	22.626	90	20.075	90	16.501	90	19.994
100	84.379	100	36.420	100	68.213	100	31.914

Albanesi		Moldavi		Ucraini		Bengalesi	
10	1.525	10	907	10	879	10	2.227
25	6.383	25	3.589	25	3.578	25	6.960
50	13.520	50	9.269	50	8.814	50	13.496
90	21.422	90	18.835	90	17.739	90	19.390
100	40.970	100	30.649	100	30.939	100	27.503

Fonte: elab. Veneto Lavoro su Melfisco

8. VENETO. DISTRIBUZIONE DEI CONTRIBUENTI (CON REDDITO TOTALE POSITIVO) SECONDO IL LIVELLO DI REDDITO.

Rapporti tra percentili caratteristici

	2004	2005	2006	2007	2008	2009
D90/D10	8,3	7,9	7,7	8,6	8,7	9,2
D90/D50	2,1	2,1	2,1	2,1	2,1	2,1
D50/D10	4,0	3,8	3,7	4,1	4,1	4,4
D90/D25	3,9	3,8	3,8	3,9	3,9	3,8

Fonte: elab. Veneto Lavoro su Melfisco

9. VENETO. DISTRIBUZIONE DEI CONTRIBUENTI (CON REDDITO TOTALE POSITIVO) SECONDO IL LIVELLO DI REDDITO.

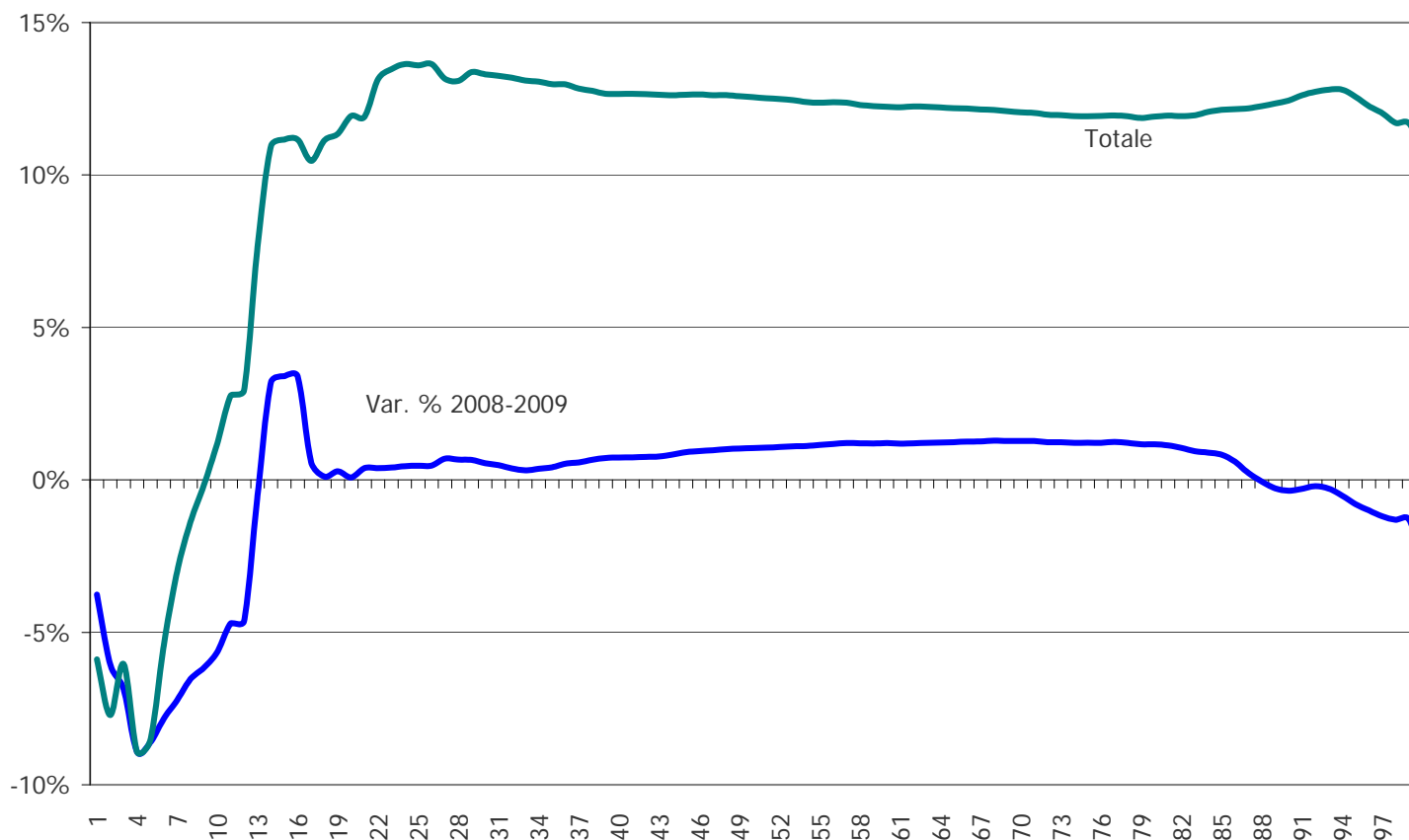
Rapporti tra percentili caratteristici

	Reddito totale 2009	Reddito netto 2009
Italiani		
D90/D10	7,3	6,0
D90/D50	2,1	1,9
D50/D10	3,5	3,2
D90/D25	3,7	3,1
Reddito prevalente da lavoro dipendente		
D90/D10	9,4	7,7
D90/D50	1,9	1,7
D50/D10	5,1	4,5
D90/D25	3,0	2,6
Reddito prevalente da lavoro indipendente		
D90/D10	10,9	8,4
D90/D50	3,0	2,6
D50/D10	3,6	3,3
D90/D25	5,3	4,3
Reddito prevalente da pensione		
D90/D10	4,6	3,8
D90/D50	2,1	1,9
D50/D10	2,3	2,0
D90/D25	3,5	2,9

Fonte: elab. Veneto Lavoro su Melfisco

10. VENETO. DISTRIBUZIONE DEI CONTRIBUENTI CON REDDITO POSITIVO SECONDO IL LIVELLO DI REDDITO.

Variazione % 2004-2009 della mediana di ciascun percentile

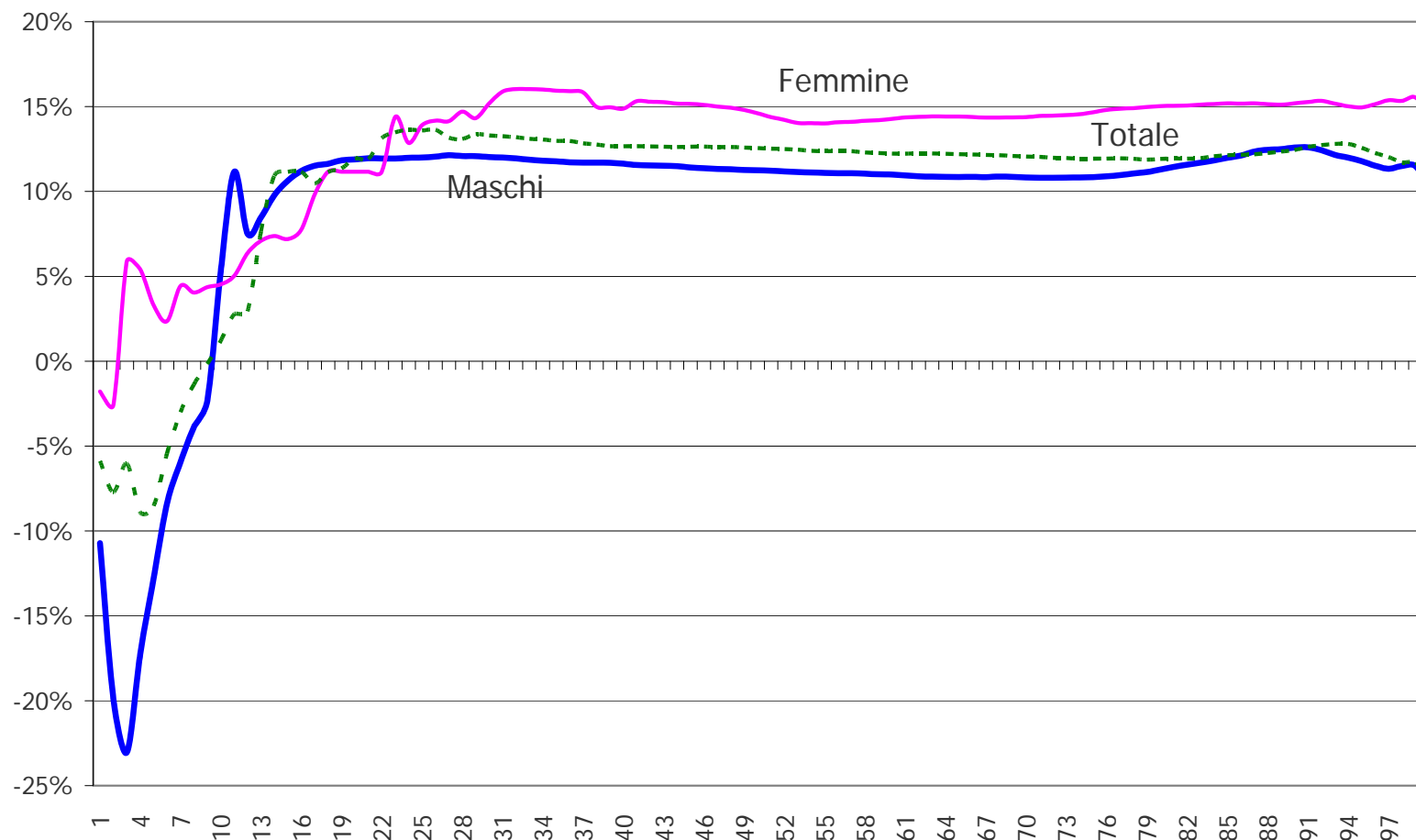


Fonte: elab. Veneto Lavoro su MeFisco

11.VENETO. DISTRIBUZIONI INDIPENDENTI SECONDO IL LIVELLO DI REDDITO DEI CONTRIBUENTI CON REDDITO POSITIVO PER GENERE.



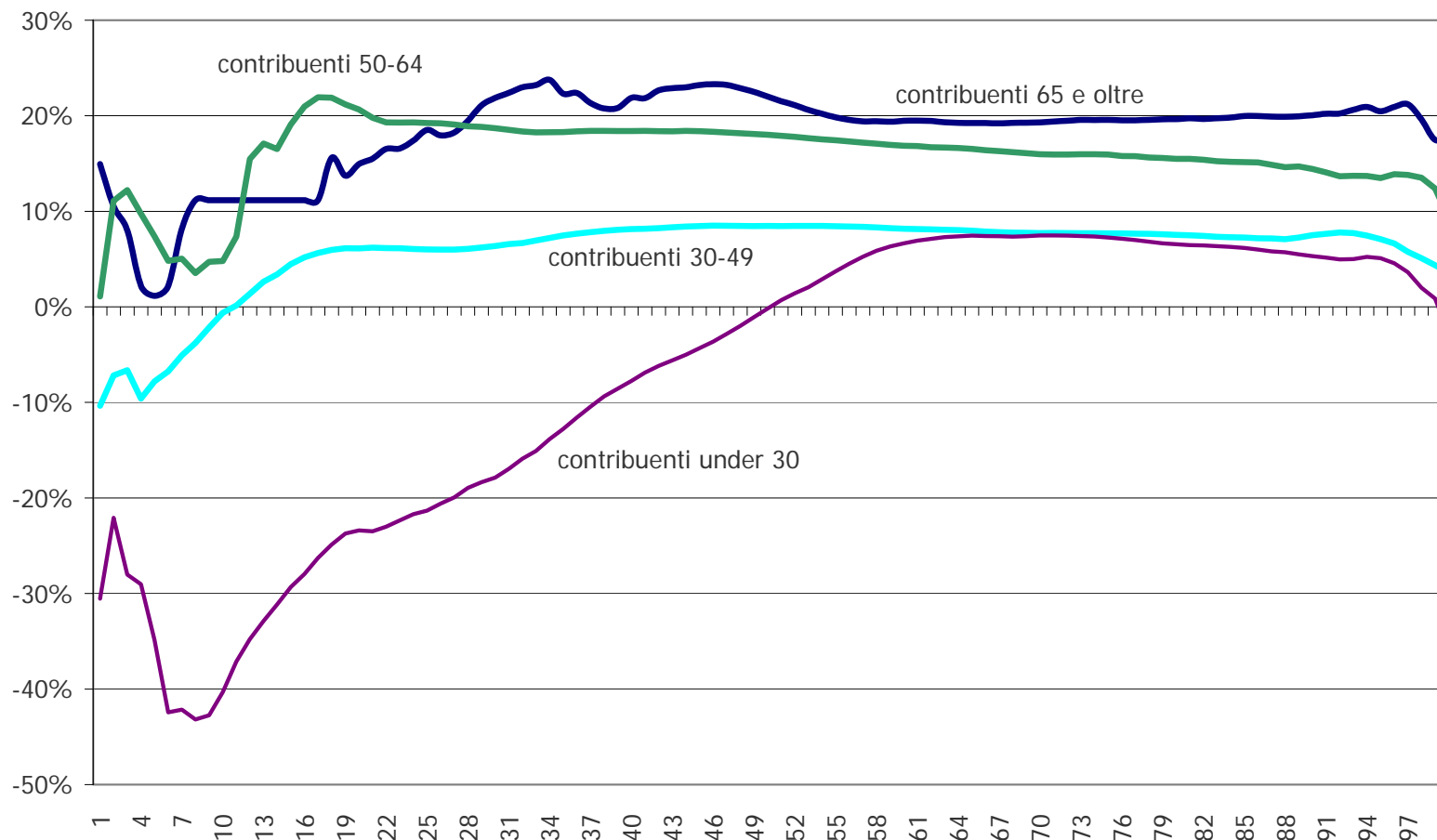
Variazioni % 2004-2009 della mediana di ciascun percentile



Fonte: elab. Veneto Lavoro su Melfisco

12. VENETO. DISTRIBUZIONI INDIPENDENTI SECONDO IL LIVELLO DI REDDITO DEI CONTRIBUENTI CON REDDITO POSITIVO PER CLASSE D'ETÀ.

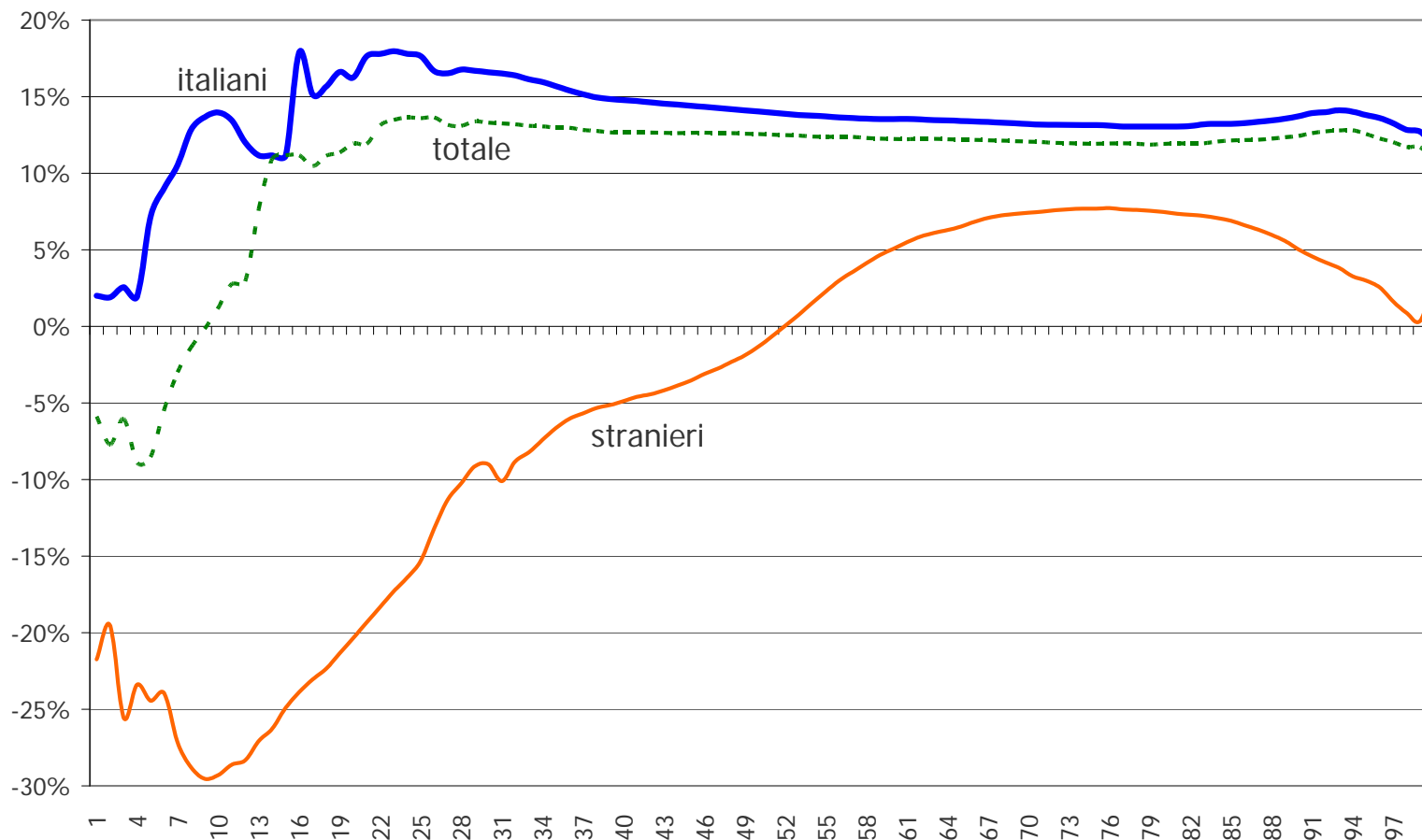
Variazione % 2004-2009 della mediana di ciascun percentile



Fonte: elab. Veneto Lavoro su MeFisco

13. VENETO. DISTRIBUZIONI INDIPENDENTI SECONDO IL LIVELLO DI REDDITO DEI CONTRIBUENTI ITALIANI E STRANIERI CON REDDITO POSITIVO.

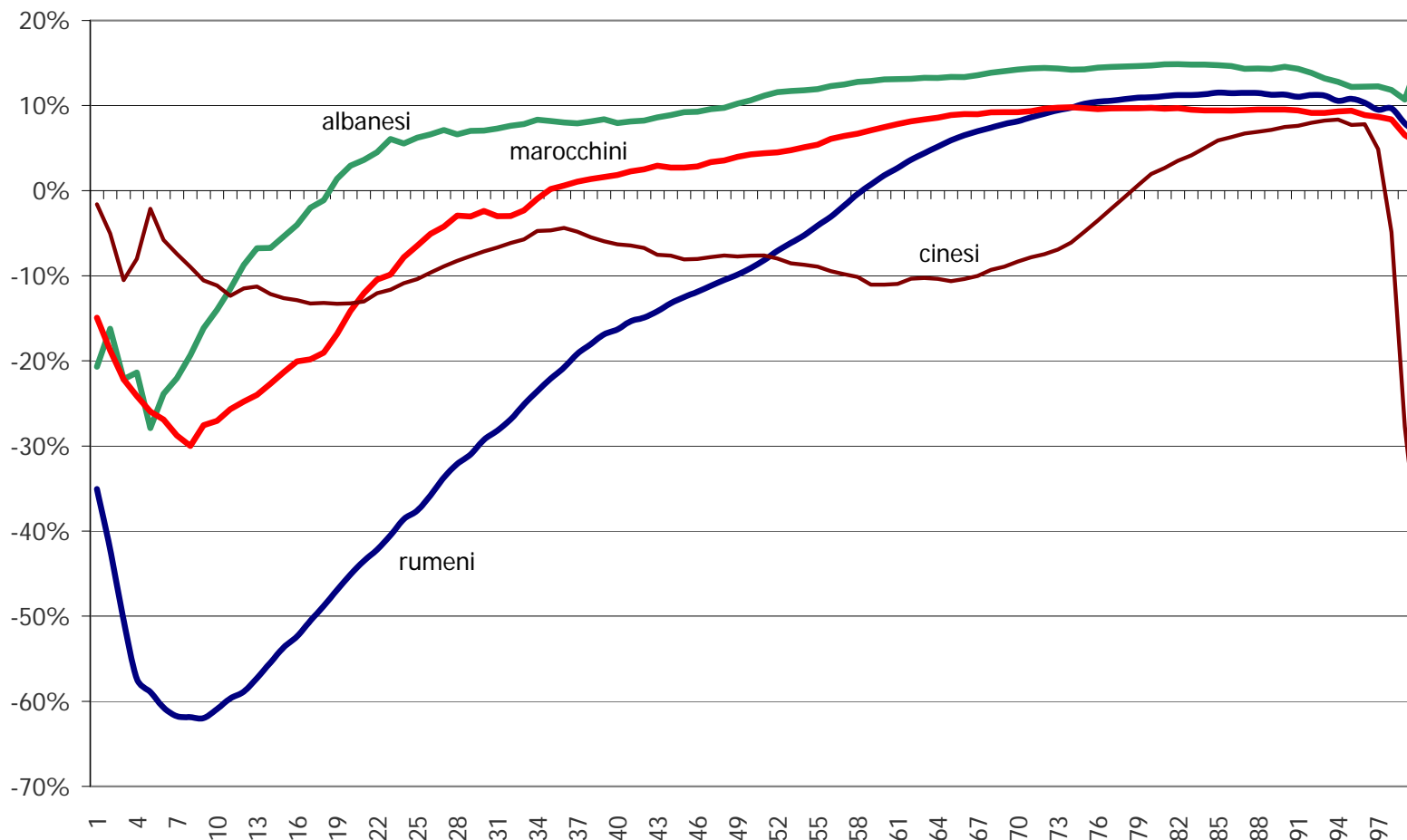
Variazione % 2004-2009 della mediana di ciascun percentile



Fonte: elab. Veneto Lavoro su MeFisco

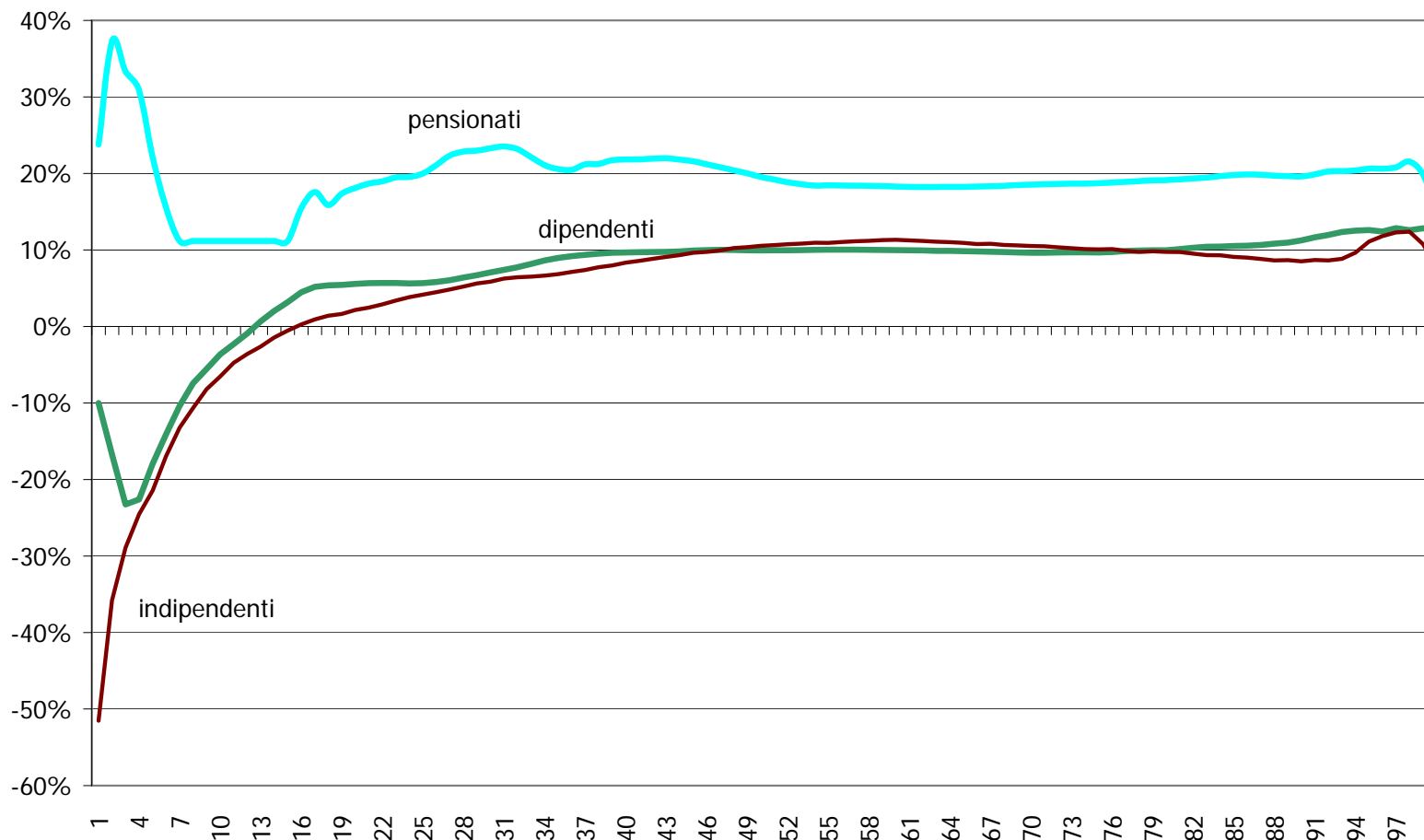
14. VENETO. DISTRIBUZIONI INDIPENDENTI SECONDO IL LIVELLO DI REDDITO DEI CONTRIBUENTI STRANIERI CON REDDITO POSITIVO SECONDO LA CITTADINANZA.

Variazione % 2004-2009 della mediana di ciascun percentile



Fonte: elab. Veneto Lavoro su MeFisCo

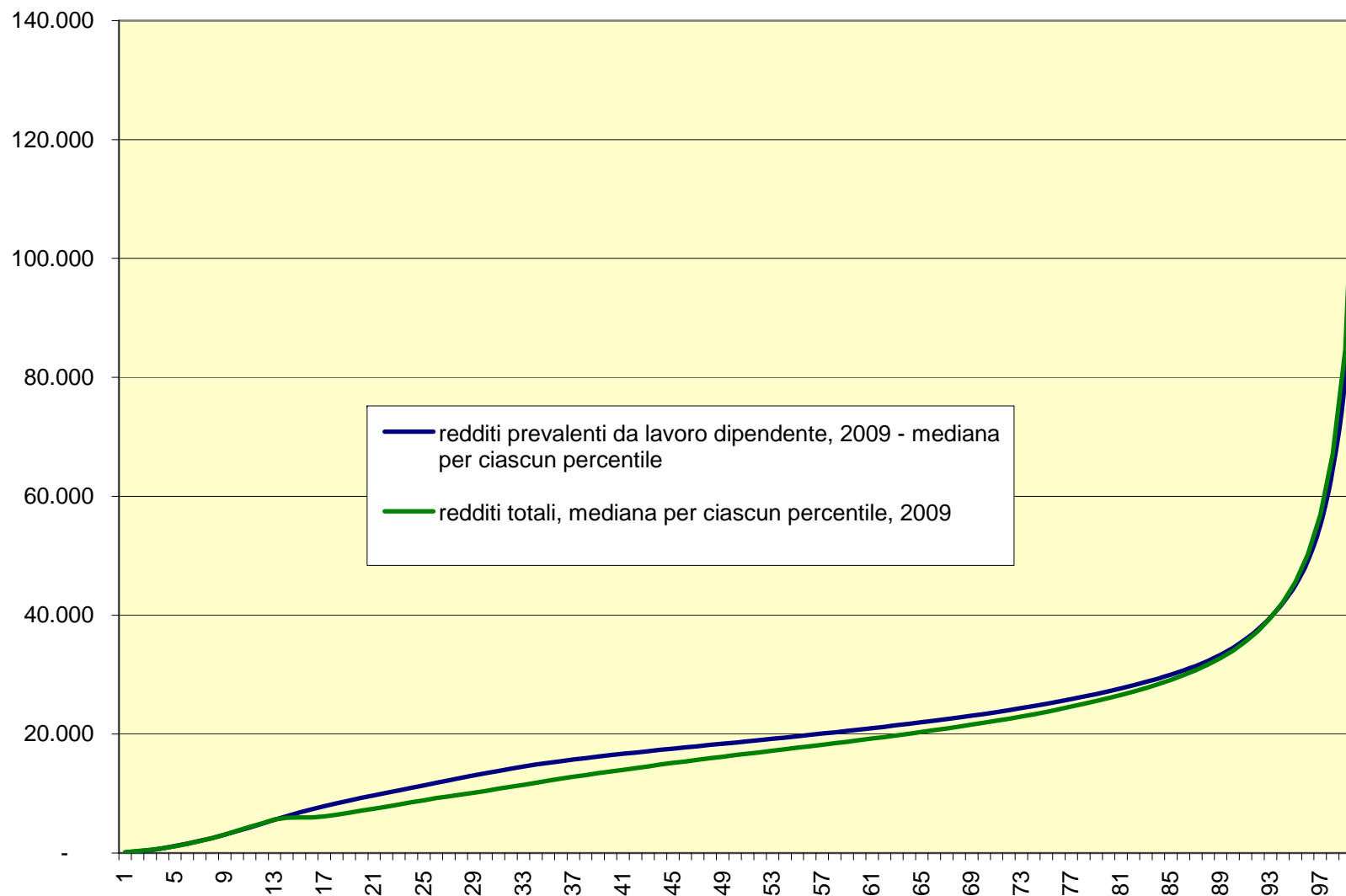
15. VENETO. DISTRIBUZIONI INDIPENDENTI DEI CONTRIBUENTI CON REDDITO POSITIVO PER TIPOLOGIA DI REDDITO PREVALENTE SECONDO IL LIVELLO DI REDDITO. Variazione 2004-2009 della mediana di ciascun percentile



Fonte: elab. Veneto Lavoro su Melfisco

LA PARATA DEI NANI E DEI GIGANTI

LA PARATA DEI NANI E DEI GIGANTI Veneto 2009 i redditi medi da lavoro dipendente

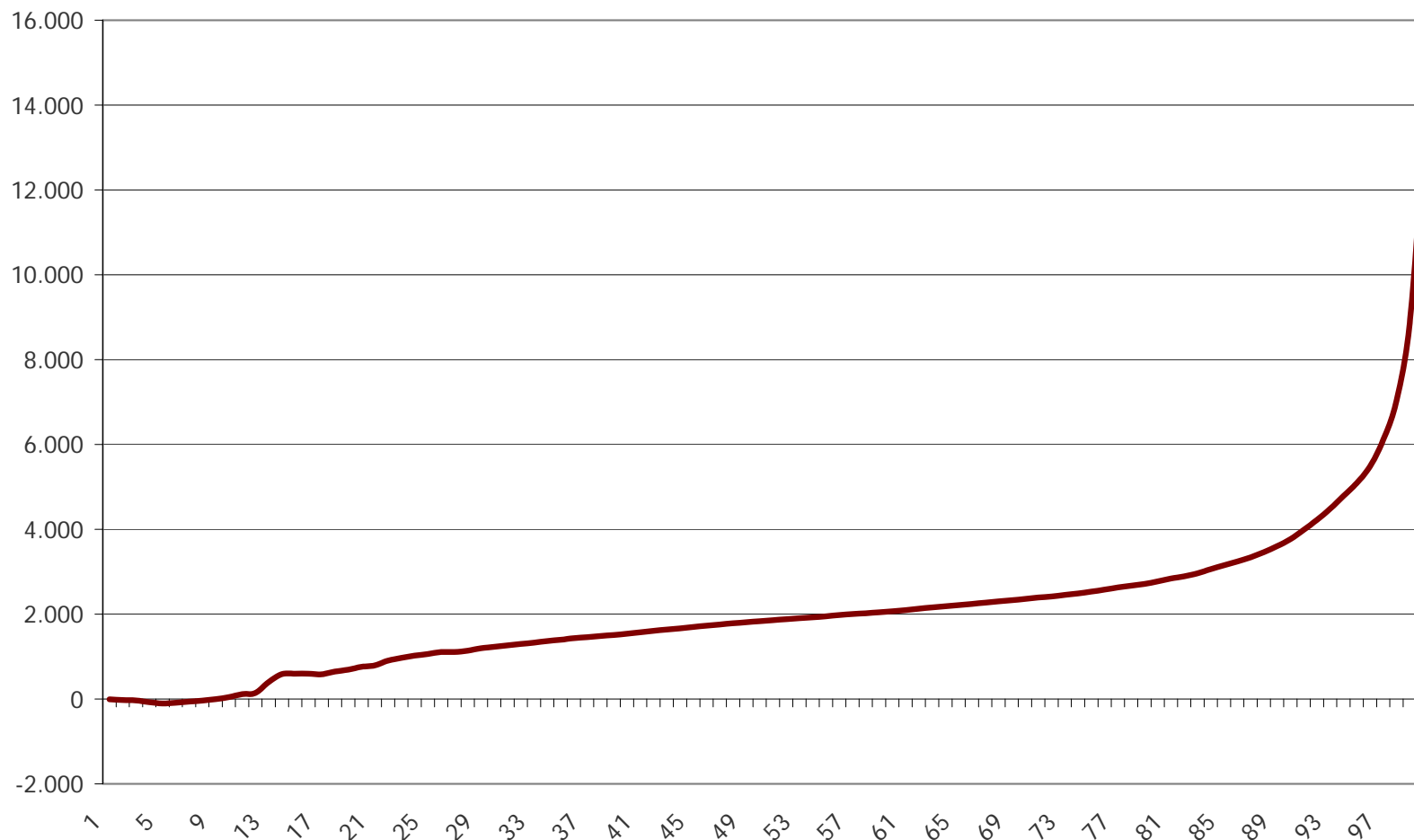


16. VENETO. DISTRIBUZIONE DEI CONTRIBUENTI CON REDDITO POSITIVO SECONDO IL LIVELLO DI REDDITO



VENETO LAVORO

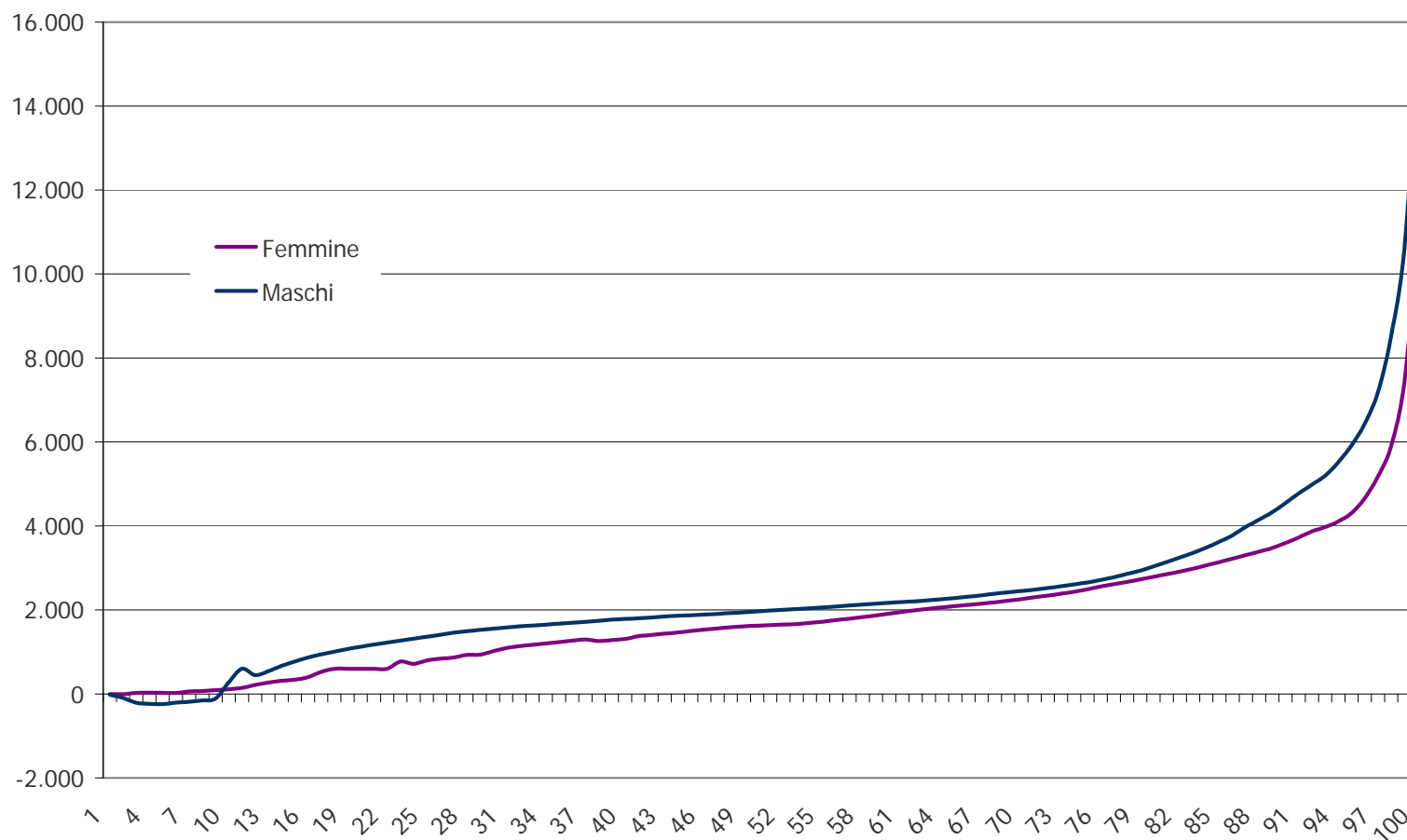
Variazione in val. ass. 2004-2009 della mediana di ciascun percentile



Fonte: elab. Veneto Lavoro su Melfisco

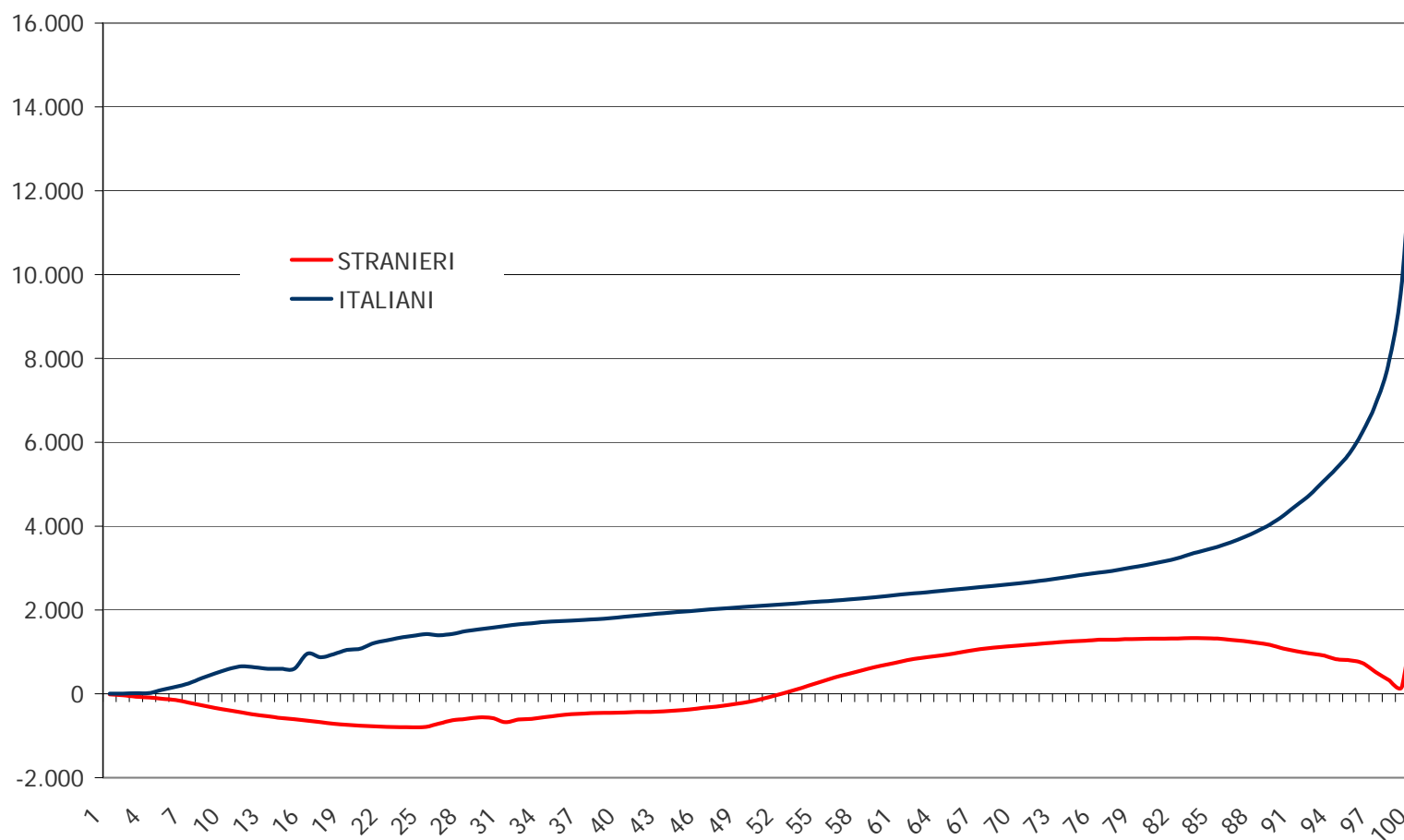
17. VENETO. DISTRIBUZIONI INDIPENDENTI DEI CONTRIBUENTI CON REDDITO POSITIVO PER TIPOLOGIA DI REDDITO PREVALENTE SECONDO IL GENERE.

Variazione 2004-2009 della mediana di ciascun percentile



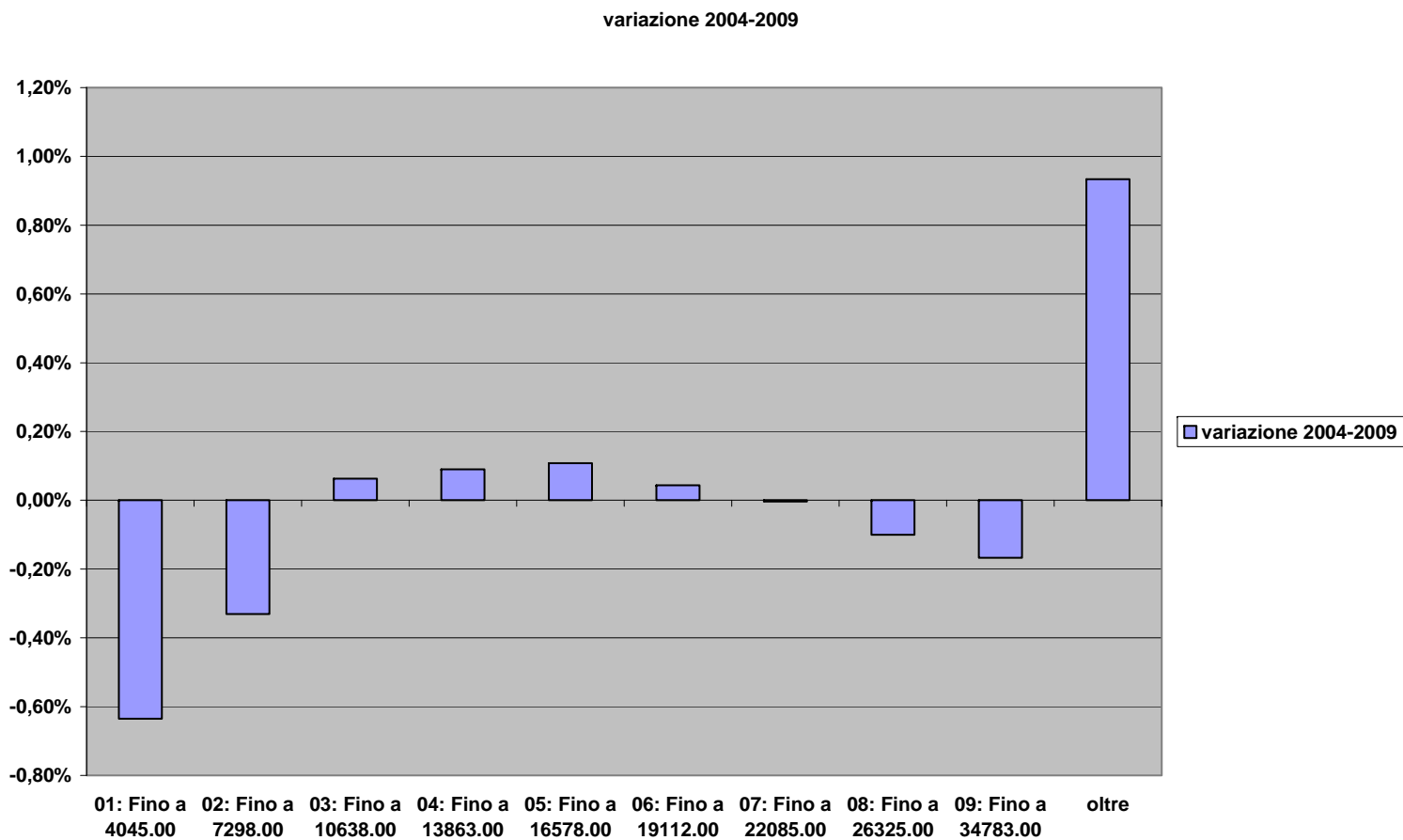
Fonte: elab. Veneto Lavoro su Melfisco

18. VENETO. DISTRIBUZIONI INDIPENDENTI DEI CONTRIBUENTI CON REDDITO POSITIVO PER TIPOLOGIA DI REDDITO PREVALENTE SECONDO LA CITTADINANZA. Variazione 2004-2009 della mediana di ciascun percentile



Fonte: elab. Veneto Lavoro su Melfisco

Variazione nelle quote di reddito per decili



MISURE DI DISUGUAGLIANZA

3. RAPPORTI TRA PERCENTILI. REDDITI DA LAVORO DIPENDENTE

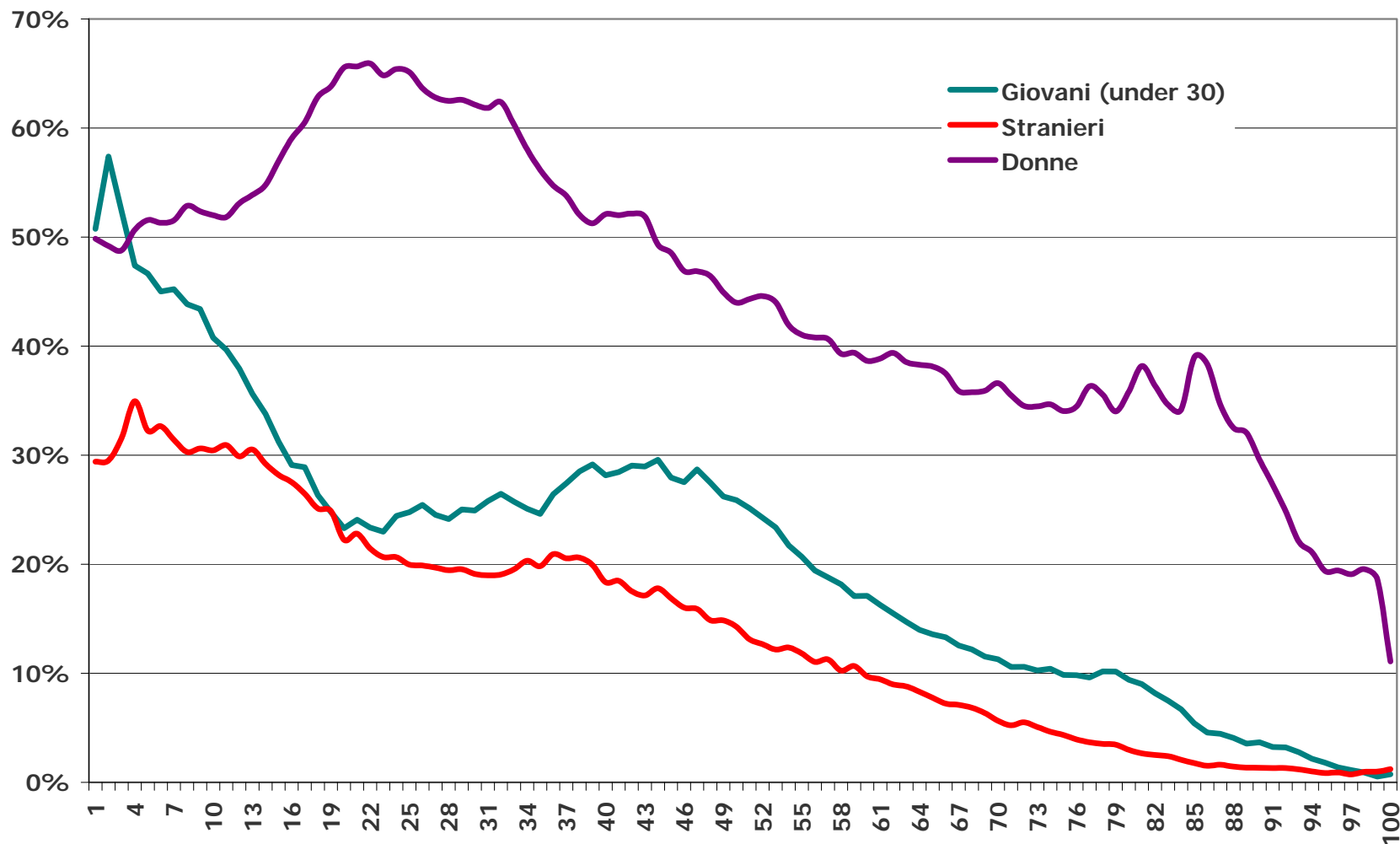
19. VENETO. MISURE DI DISUGUAGLIANZA SALARIALE

	2004	2008	2009
A. Redditi annui da lavoro dipendente			
Totale dipendenti	1.832.024	1.941.100	1.910.042
Reddito totale da lavoro dipendente	32.943.383.725	38.382.700.295	37.798.810.395
Numerosità per ciascun decile	18.320	19.411	19.100
Soglia del 10° percentile	3.100	3.123	3.062
Soglia del 25° percentile	9.669	10.344	10.344
Soglia del 50° percentile (mediana)	16.331	17.785	17.993
Soglia del 90° percentile	29.934	33.453	33.185
Reddito medio da lavoro dipendente	17.982	19.774	19.790
B. Misure di disuguaglianza			
D90/D10	9,7	10,7	10,8
D90/D50	1,8	1,9	1,8
D50/D10	5,3	5,7	5,9
D90/D25	3,1	3,2	3,2
c. Misure di disuguaglianza salari giornalieri			
D90/D10	4,1	4,1	4,1
D9/D5	2,0	1,9	1,8

Fonte: elab. Veneto Lavoro su MeFisco

20. VENETO, 2009. DISTRIBUZIONE DEI PERCETTORI DI REDDITO DA LAVORO DIPENDENTE. SOLO REDDITO DA LAVORO DIPENDENTE

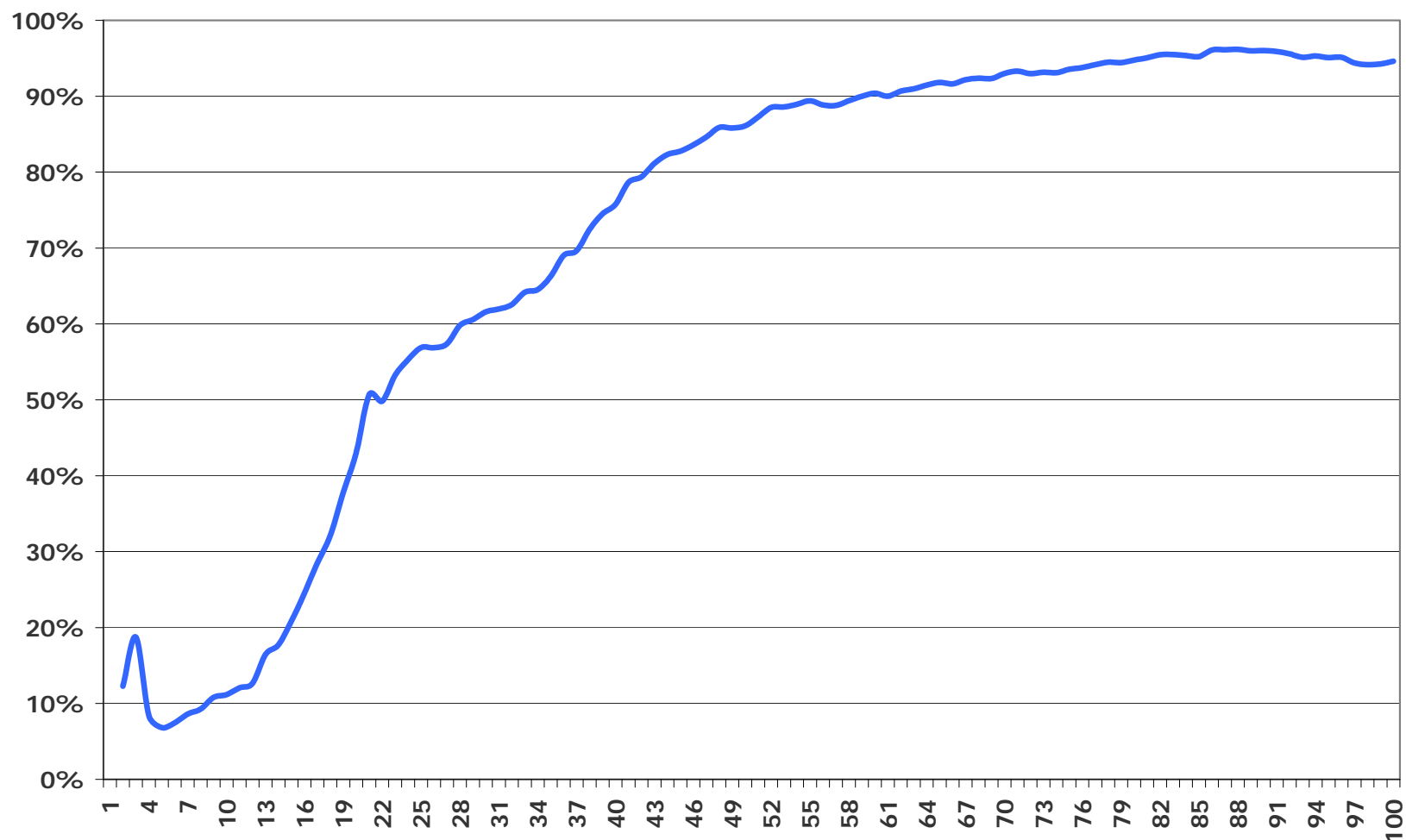
Incidenza per percentile di donne, giovani e stranieri



21. VENETO. DISTRIBUZIONE DEI PERCETTORI DI REDDITO DA LAVORO DIPENDENTE. SOLO REDDITO DA LAVORO DIPENDENTE



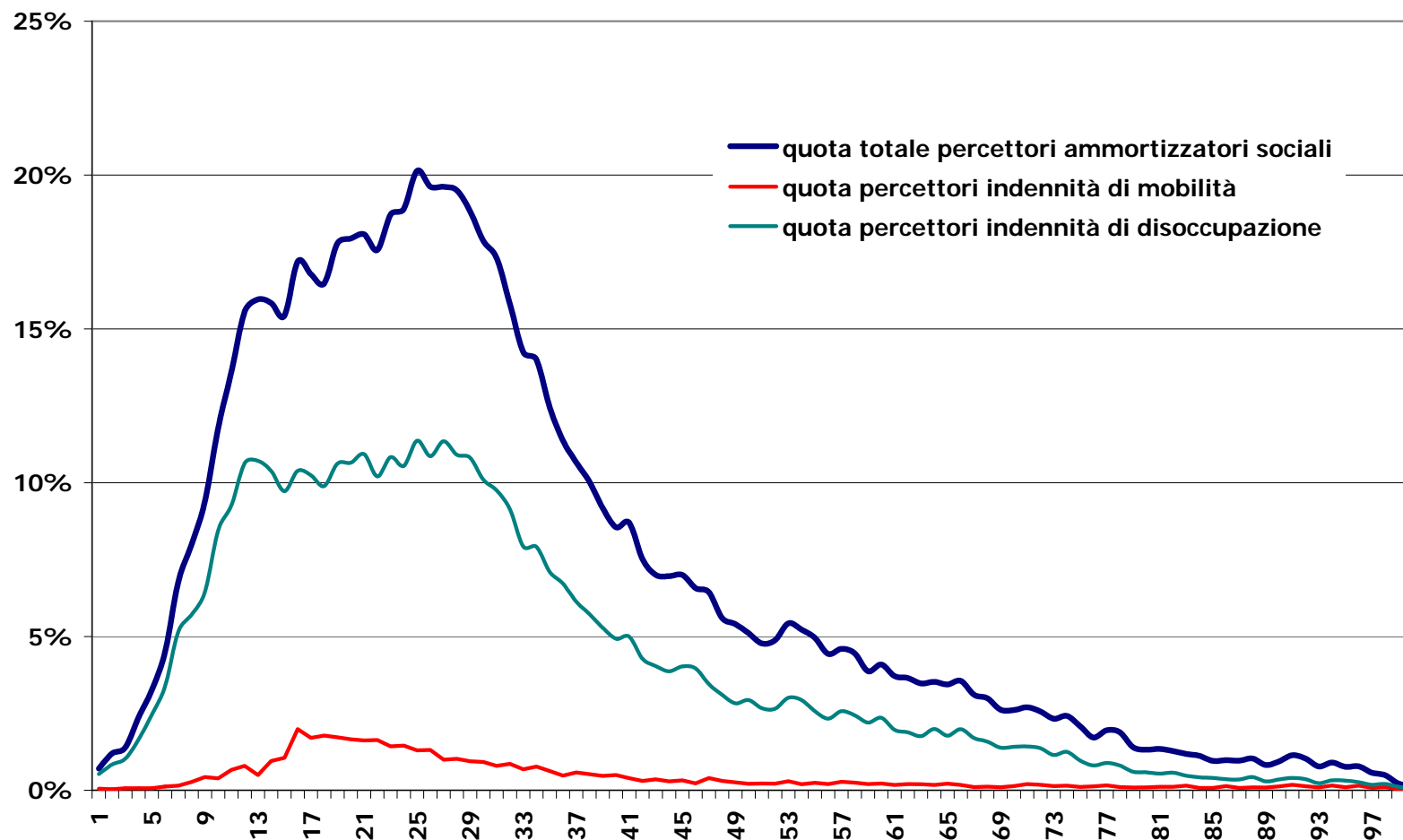
Incidenza per percentile di soggetti che hanno lavorato l'intero anno



Fonte: Cisl, Veneto Lavoro su microdati

22. VENETO. DISTRIBUZIONE DEI PERCETTORI DI REDDITO DA LAVORO DIPENDENTE. Anno 2009.

Incidenza per percentile dei percettori di indennità



Fonte: elab. Veneto Lavoro su MeFisco e Inps

MISURE DI CARATTERE LONGITUDINALE

23. VENETO. DIPENDENTI NEL 2004 PER DECILE DI REDDITO DA LAVORO DIPENDENTE, SEMPRE PRESENTI CON REDDITO DA LAVORO DIPENDENTE IN TUTTO IL PERIODO 2004-2009 E MAI A PART TIME.

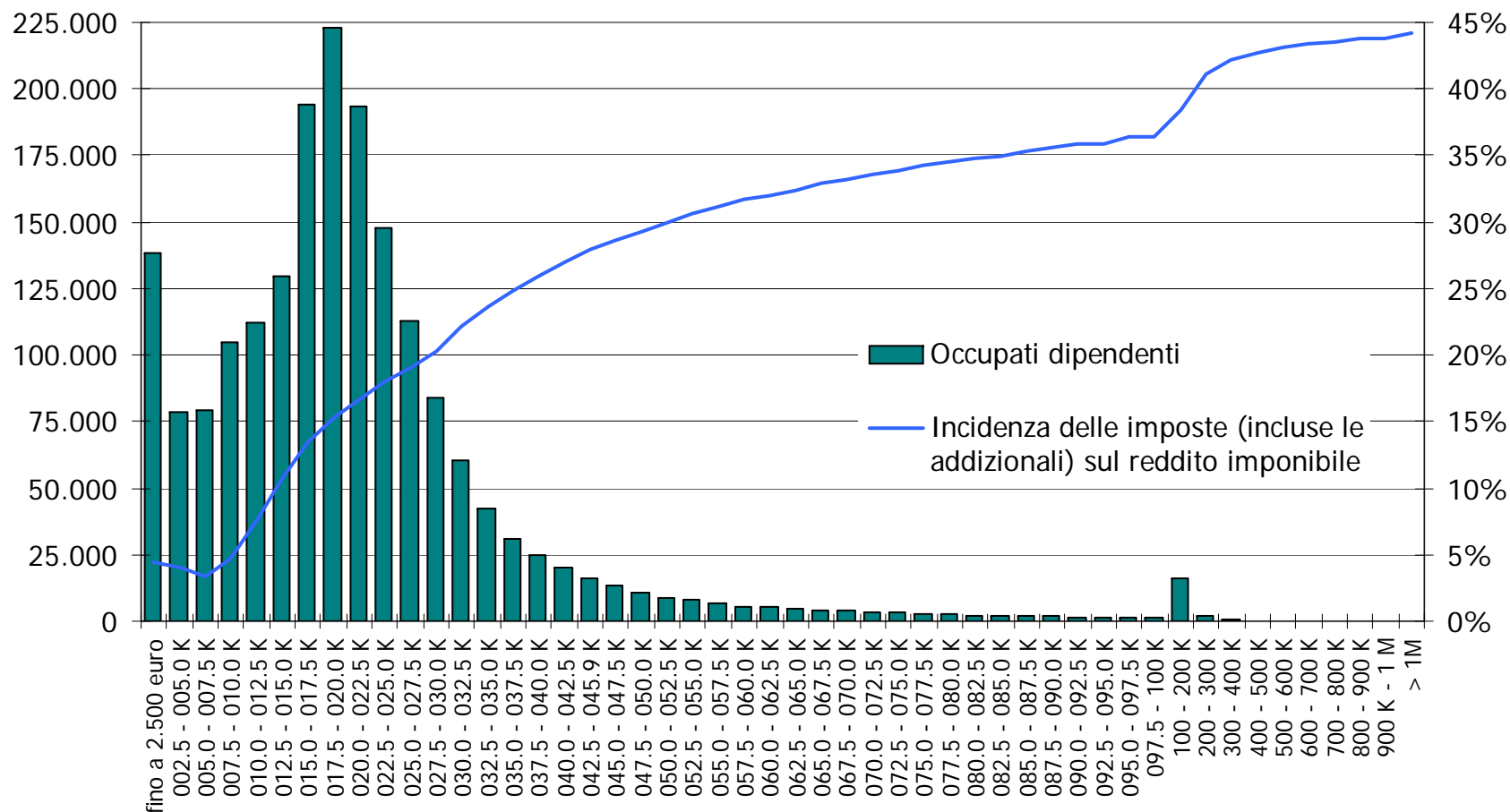


Variazione dei redditi medi per ciascun decile di partenza

	Soggetti osservati	Reddito medio da lav. dip.		
		2004	2009	var. %
Distribuzione per decili di reddito da lavoro dipendente nel 2004				
01	68.063	9.320	12.812	37%
02	68.054	14.173	17.037	20%
03	68.052	16.090	18.885	17%
04	68.035	17.601	20.507	17%
05	68.077	19.118	22.055	15%
06	68.032	20.784	23.871	15%
07	68.041	22.743	26.178	15%
08	68.052	25.157	28.886	15%
09	68.045	29.293	33.936	16%
10	68.114	49.693	58.592	18%
Totale	680.565	22.399	26.278	17%

Fonte: elab. Veneto Lavoro su MeFisco

24. VENETO, 2009. DISTRIBUZIONE DEI LAVORATORI DIPENDENTI PER CLASSI DI REDDITO E INCIDENZA DELLE IMPOSTE SUI REDDITI SUL REDDITO DISPONIBILE



Fonte: elab. Veneto Lavoro su MeFisco e Inps

Conclusione

- Base dati di interesse (e sottoutilizzata)
- Sulla polarizzazione e questioni collegate (di giustizia ma anche di assetto sociale – crisi ceto medio etc.):
 - Rilevanza (prevalenza) delle differenze nella quantità di lavoro (anno pieno; part time) rispetto a quelle nelle retribuzioni
 - Rilevanza della componente straniera
 - Necessità di serie storiche lunghe
 - Necessità di approfondire le code: top incomes e working poors