



VENETO LAVORO

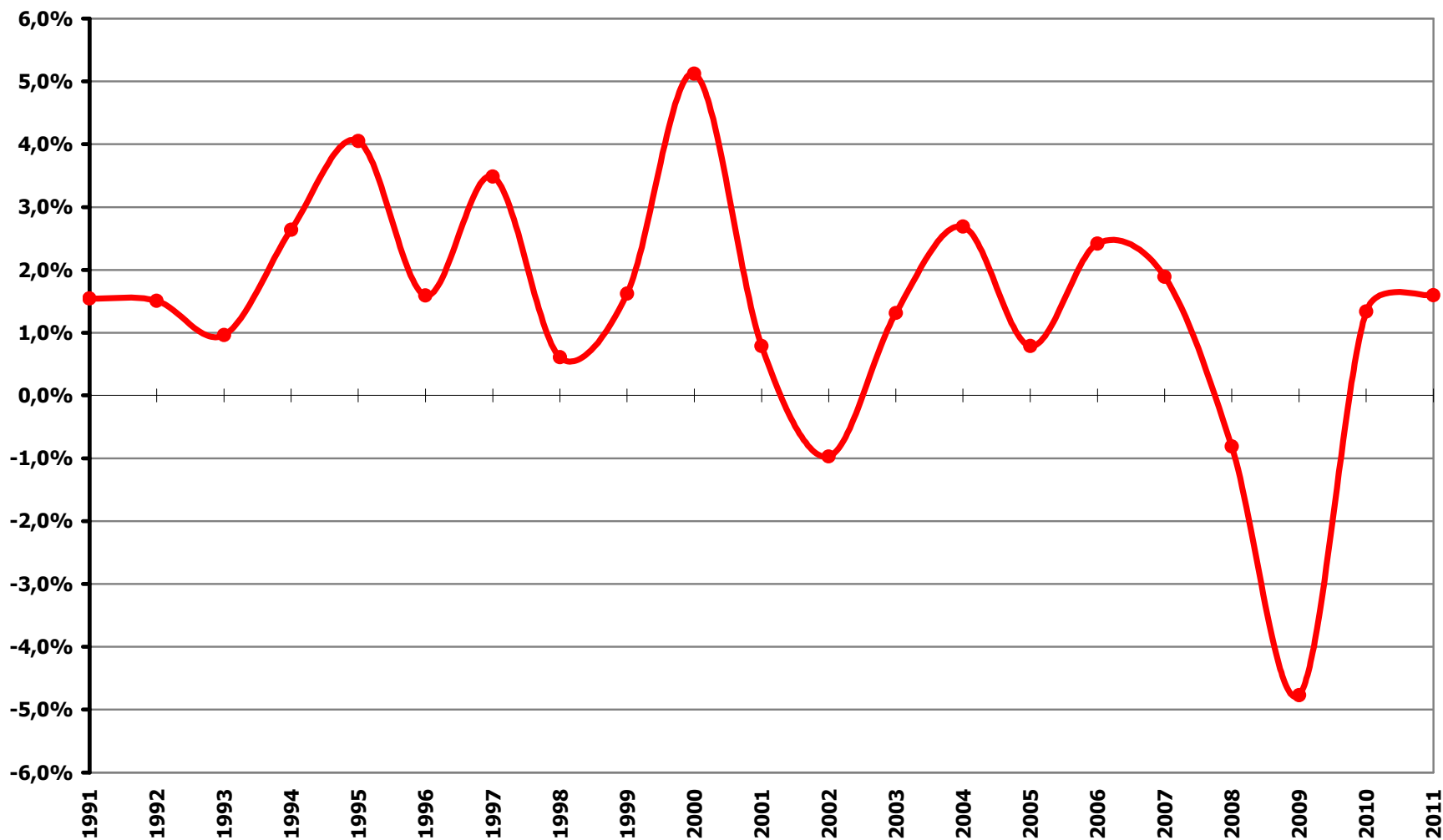
# **2009: L'ANNO DELLA CRISI**

## **Il lavoro**

### **tra contrazione della domanda e interventi di sostegno**

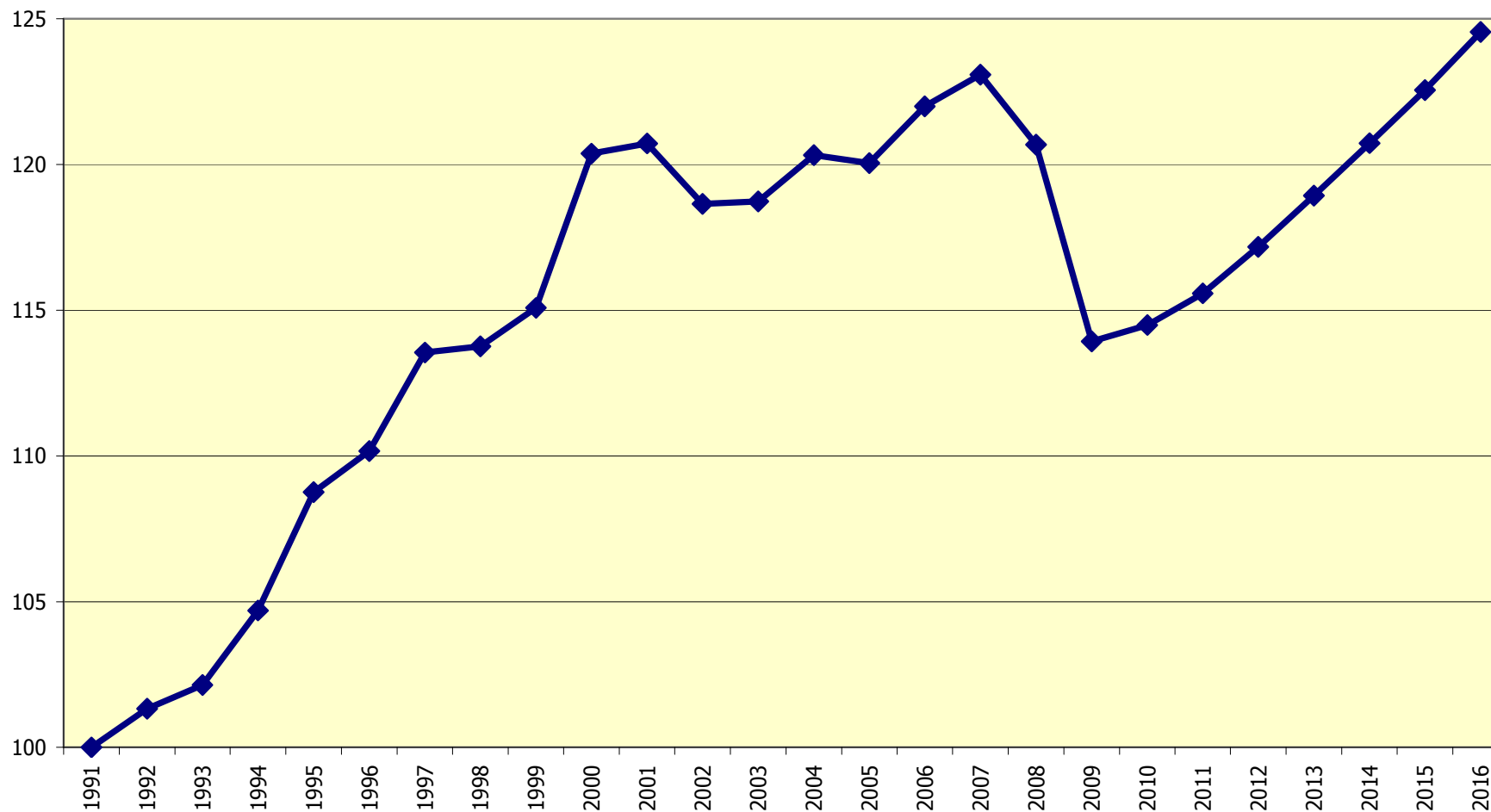
## **Anticipazioni del Rapporto 2010**

## Dinamica del pil VENETO: 1991-2009 (variazioni sull'anno precedente)





## PIL PRO CAPITE IN VENETO A PREZZI COSTANTI NUMERI INDICE: 1991 = 100



Fonte: elab. Veneto Lavoro su dati Istat-Prometeia

## INDICATORI DI SINTESI SUL MERCATO DEL LAVORO

### Veneto. Principali dati Istat

	2008	3 trim 2008		3 trim 2009
<b>Tasso di attività 15-64 anni</b>	<b>68,9</b>	<b>68,6</b>		<b>67,1</b>
<b>Occupati (000)</b>	<b>2.159</b>	<b>2.177</b>		<b>2.083</b>
<b>Tasso di occupazione 15-64 anni</b>	<b>66,4</b>	<b>66,9</b>		<b>63,9</b>
<b>Persone in cerca di occupazione (000)</b>	<b>79</b>	<b>64</b>		<b>105</b>
<b>Tasso di disoccupazione</b>	<b>3,5</b>	<b>3,6</b>		<b>4,8</b>
<b>Altri inattivi disponibili o in cerca (000)</b>	<b>113</b>	<b>122</b>		<b>132</b>

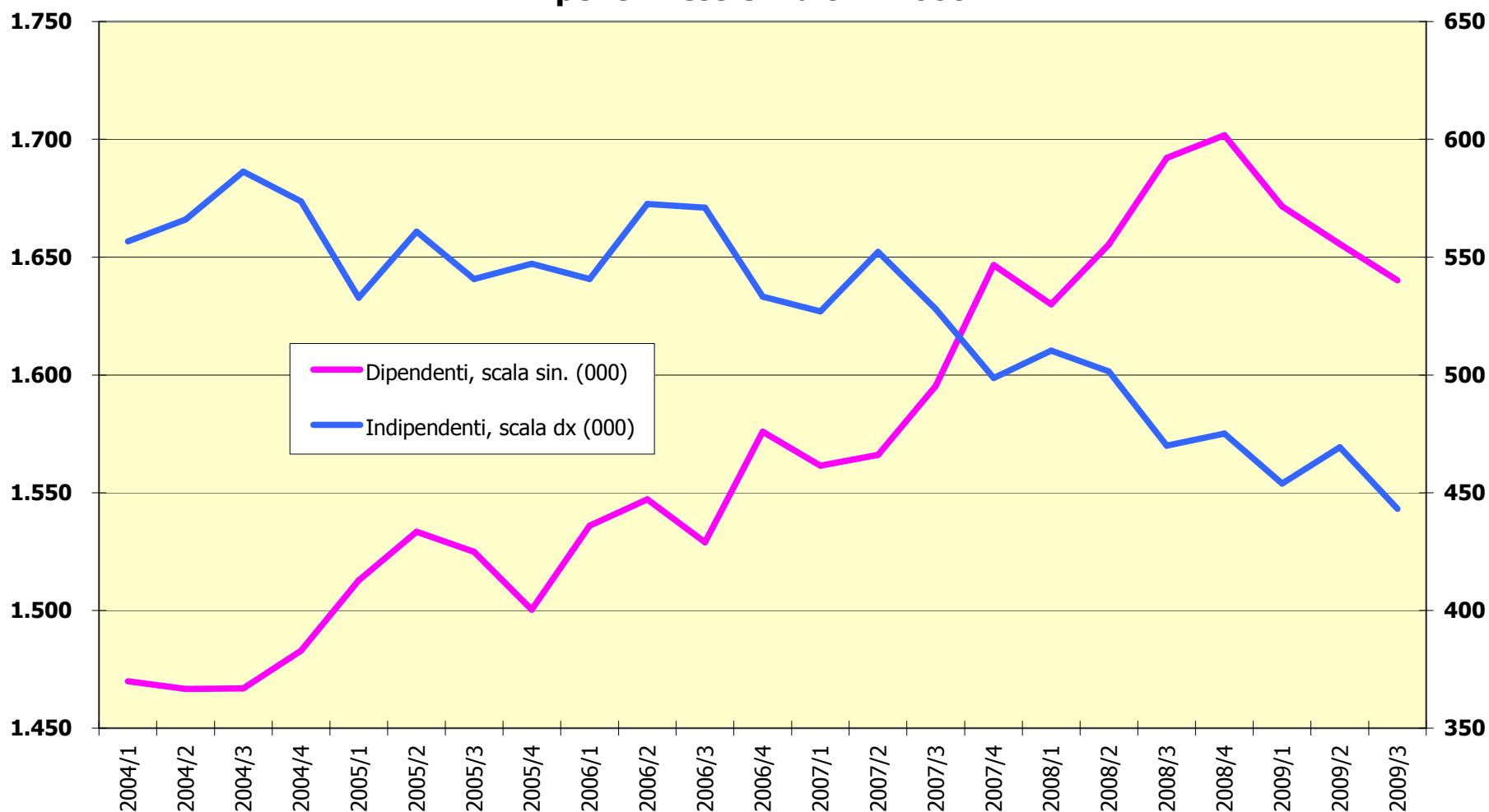
Fonte: Istat

# INDICATORI DI SINTESI SUL MERCATO DEL LAVORO



VENETO LAVORO

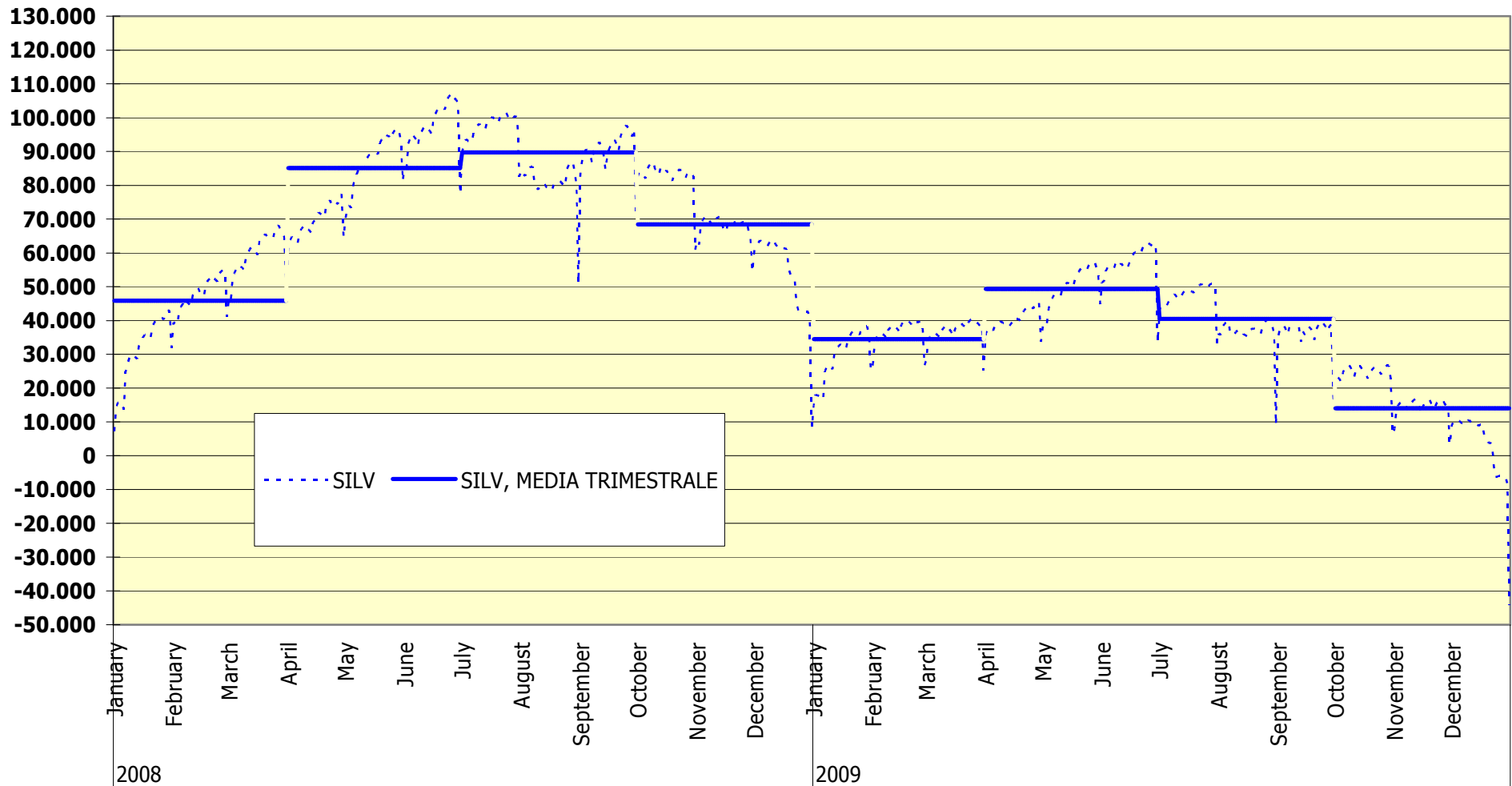
## Veneto. Dinamica dell'occupazione dipendente e indipendente in Veneto, per trimestre. Valori in 000



Fonte: elab. Veneto Lavoro su dati Istat, Rfi

# L'OCCUPAZIONE DIPENDENTE

## Gli occupati dipendenti in veneto: Variazioni rispetto all'ammontare di inizio 2008\*



\* Al netto del lavoro domestico e del lavoro intermittente  
Fonte: elab. Veneto Lavoro su dati SILV

## L'OCCUPAZIONE DIPENDENTE

<b>Veneto, occupazione dipendente. Flussi e saldi 2008-2009 (in 000)</b>				
	<b>Assunzioni</b>	<b>Cessazioni</b>	<b>Saldo annuale= variazione dell'occupazione</b>	
<b>2008</b>	<b>736</b>	<b>727</b>	<b>8,3</b>	
<b>2009</b>	<b>581</b>	<b>633</b>	<b>-52,5</b>	
<b>var. %</b>	<b>-21%</b>	<b>-13%</b>		
*Al netto del lavoro domestico e del lavoro intermittente				
Fonte: elab. Veneto Lavoro su dati SILV				

## Veneto. Articolazione della dinamica dell'occupazione dipendente nel 2009

	var. % assunzioni 2009-2008	saldo 2009		peso (Istat, 2008)
		Val.Ass.	Comp. %	
<b>TOTALE</b>		<b>-52,5</b>	<b>100%</b>	<b>100%</b>
<b>Maschi</b>	<b>-24%</b>	<b>-32,8</b>	<b>63%</b>	<b>56%</b>
<b>Femine</b>	<b>-18%</b>	<b>-19,7</b>	<b>37%</b>	<b>44%</b>
<b>Italiani</b>	<b>-21%</b>	<b>-43,0</b>	<b>82%</b>	<b>90%</b>
<b>Stranieri</b>	<b>-20%</b>	<b>-9,5</b>	<b>18%</b>	<b>10%</b>
<b>Full time</b>	<b>-24%</b>	<b>-52,8</b>	<b>100%</b>	<b>84%</b>
<b>Part time</b>	<b>-11%</b>	<b>0,3</b>	<b>0%</b>	<b>16%</b>
<b>Tempo indeterminato*</b>	<b>-37%</b>	<b>-13,6</b>	<b>26%</b>	<b>87%</b>
<b>Tempo det., somm., appr.*</b>	<b>-17%</b>	<b>-38,9</b>	<b>74%</b>	<b>13%</b>

*\*Il saldo è calcolato tenendo conto, oltre che delle assunzioni e cessazioni, anche delle trasformazioni.*

*Fonte: elab. Veneto Lavoro su dati Silv*



## Veneto. Articolazione della dinamica dell'occupazione dipendente nel 2009

	var. % assunzioni 2009-2008	saldo 2009		peso (Istat, 2008)
		Val.Ass.	Comp. %	
<b>TOTALE</b>		<b>-52,5</b>	<b>100%</b>	<b>100%</b>
<b>Industria manifatturiera:</b>				
- alimentare	0%	-0,2	0%	2%
- meccanica	-50%	-18,1	34%	18%
- chimica gomma	-38%	-1,7	3%	3%
- tessile e abbigliamento	-27%	-4,6	9%	3%
- concia	-27%	-1,4	3%	1%
<b>Costruzioni</b>	<b>-25%</b>	<b>-6,7</b>	<b>13%</b>	<b>7%</b>
<b>Commercio/alberghi</b>	<b>-22%</b>	<b>-4,3</b>	<b>8%</b>	<b>17%</b>
<b>Servizi alle imprese</b>	<b>-24%</b>	<b>-4,3</b>	<b>8%</b>	<b>16%</b>
<b>Pa, istruzione, sanità</b>	<b>-12%</b>	<b>-0,5</b>	<b>1%</b>	<b>20%</b>
<b>Altri servizi</b>	<b>-15%</b>	<b>-1,4</b>	<b>3%</b>	<b>5%</b>

Fonte: elab. Veneto Lavoro su dati Silv

## Veneto. Articolazione della dinamica dell'occupazione dipendente nel 2009

	var. % assunzioni 2009-2008	saldo 2009		peso (Istat, 2008)
		Val.Ass.	Comp. %	
<b>TOTALE</b>		<b>-52,5</b>	<b>100%</b>	<b>100%</b>
<b>Qualifiche</b>				
<b>-Dirigenti</b>	<b>-26%</b>	<b>-0,5</b>	<b>1%</b>	<b>3%</b>
<b>-Prof. Intellettuali</b>	<b>-16%</b>	<b>-0,9</b>	<b>2%</b>	<b>7%</b>
<b>-Tecnici</b>	<b>-20%</b>	<b>-2,6</b>	<b>5%</b>	<b>23%</b>
<b>-Impiegati</b>	<b>-29%</b>	<b>-7,6</b>	<b>14%</b>	<b>15%</b>
<b>-Prof. amm. esecutive</b>	<b>-15%</b>	<b>-3,6</b>	<b>7%</b>	<b>13%</b>
<b>-Operai specializz.</b>	<b>-25%</b>	<b>-18,7</b>	<b>36%</b>	<b>20%</b>
<b>-Conduttori macchine</b>	<b>-32%</b>	<b>-10,1</b>	<b>19%</b>	<b>12%</b>
<b>-Pers. non qualificato</b>	<b>-15%</b>	<b>-7,6</b>	<b>14%</b>	<b>7%</b>

Fonte: elab. Veneto Lavoro su dati Silv

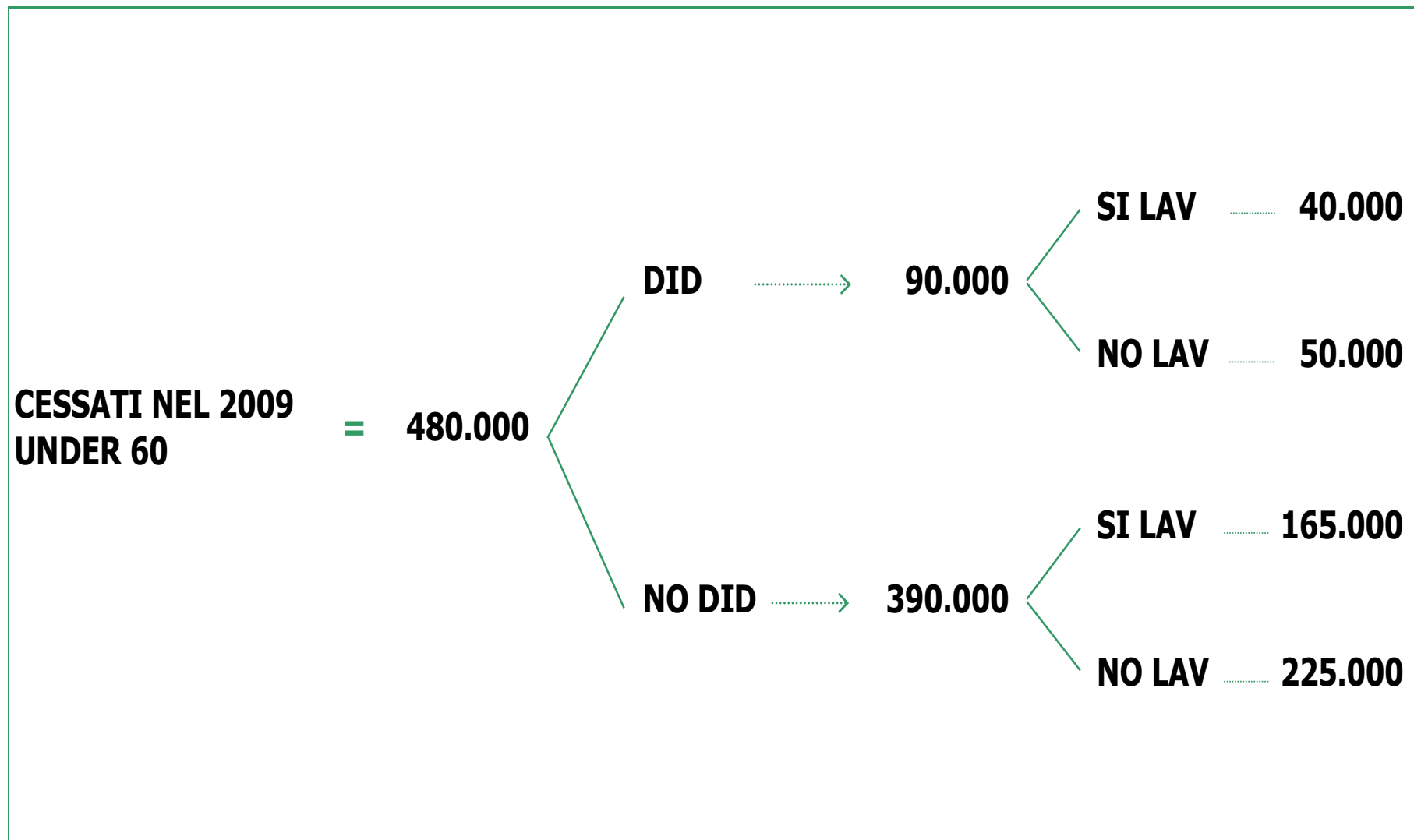
## L'OCCUPAZIONE DIPENDENTE

### Assunzioni (tutte le tipologie contrattuali). Confronto tra alcune regioni italiane

	Var. % 2009/2008	
	<i>Primi 9 mesi</i>	<i>Primi 6 mesi</i>
<b>Veneto</b>	<b>-18%</b>	<b>-19%</b>
<b>Friuli Venezia Giulia</b>		<b>-25%</b>
<b>Trento</b>		<b>-13%</b>
<b>Marche</b>		<b>-24%</b>
<b>Piemonte</b>		<b>-27%</b>
<b>Lombardia</b>	<b>-16%</b>	
<b>Toscana</b>	<b>-15%</b>	
<b>Emilia Romagna</b>	<b>-21%</b>	

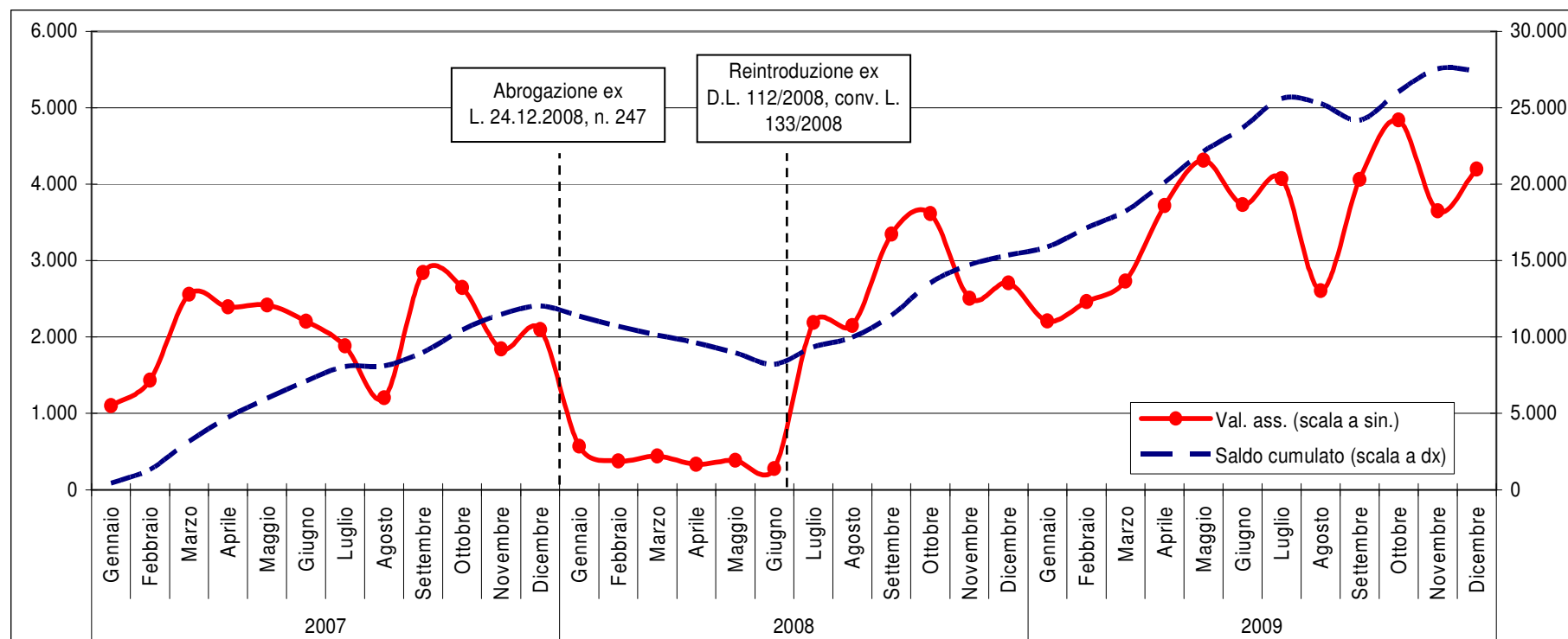
Fonte: elab. Veneto Lavoro su dati delle diverse Regioni

# L'OCCUPAZIONE DIPENDENTE



# NEI DINTORNI DEL LAVORO DIPENDENTE

**Comunicazioni di assunzione relative ai contratti di lavoro intermittente in Veneto per mese (2007-2009).  
Valori assoluti e saldo cumulato mensile**



## NEI DINTORNI DEL LAVORO DIPENDENTE

### Assunzioni di lavoratori parasubordinati in Veneto per settore (2008-2009)

	Val. Ass.		Var. %
	2008	2009	2009/2008
<b>Totale</b>	<b>56.865</b>	<b>62.491</b>	<b>10%</b>
<b>Industria</b>	<b>6.461</b>	<b>7.035</b>	<b>9%</b>
<i>di cui:</i>			
- Manifatturiero	5.052	5.712	13%
- Costruzioni	1.402	1.302	-7%
<b>Servizi</b>	<b>49.617</b>	<b>54.756</b>	<b>10%</b>
<i>di cui:</i>			
- Alberghi e ristoranti	10.927	10.995	1%
- Attività imm.-servizi alle imprese	10.397	9.824	-6%
- Istruzione	7.707	10.048	30%
- Altri servizi	8.324	12.140	46%

Fonte: elab. Veneto Lavoro su dati Silv

## NEI DINTORNI DEL LAVORO DIPENDENTE



VENETO LAVORO

### Lavoro occasionale accessorio. Voucher venduti in Veneto per tipologia di impresa utilizzatrice e provincia

	Totale voucher omogeneizzati a 10 €
Belluno	1.129
Padova	25.163
Rovigo	7.472
Treviso	270.066
Venezia	13.049
- San Donà di Piave	30.192
Verona	187.029
Vicenza	48.650
Totale	582.750

Fonte: elab. Veneto Lavoro su dati Inps Veneto

## **Assunzioni totali per lavoro domestico per principali caratteristiche Totale e stranieri (2008- 2009)**

	<b>2008</b>	<b>2009*</b>
<b>Totale</b>	<b>29.094</b>	<b>26.437</b>
<b>Stranieri</b>	<b>25.483</b>	<b>23.094</b>
<i>Maschi</i>	<i>5.065</i>	<i>4.931</i>
<i>Femmine</i>	<i>20.418</i>	<i>18.163</i>

*\*dati parziali*

*Fonte: elab. Veneto Lavoro su dati Silv*



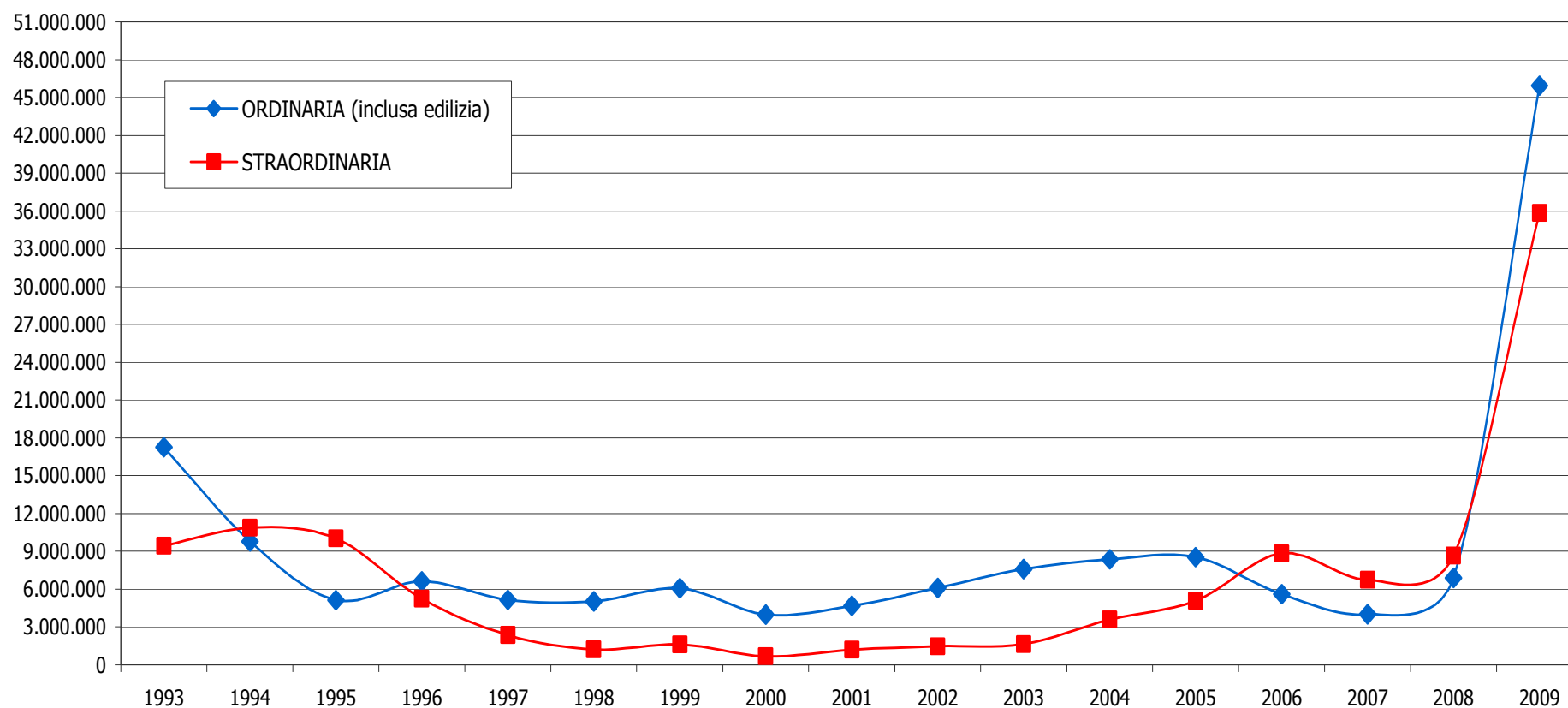
### Procedure aperte e concluse di crisi aziendali Aziende e lavoratori coinvolti 2008 e 2009

	Aziende		Lavoratori coinvolti	
	<i>2008</i>	<i>2009</i>	<i>2008</i>	<i>2009</i>
<b>Aperture di crisi</b>	<b>335</b>	<b>1.189</b>	<b>6.717</b>	<b>30.988</b>
<b>Procedure di crisi concluse</b>	<b>n.d.</b>	<b>1.101</b>	<b>n.d.</b>	<b>36.859</b>

*Fonte: elab. Veneto Lavoro su dati Amm.ni provinciali*

# LE CRISI AZIENDALI E I LORO ESITI

Cassa integrazione: ore autorizzate  
Anni 1993-2009



Fonte: elab. Veneto Lavoro su dati Inps

## Ricorso alla Cig/d nel corso del 2009: principali indicatori

	<b>Totale complessivo</b>	<b>Aziende artigiane</b>
<b>Numero aziende</b>	<b>6.660</b>	<b>5.294</b>
<b>Domande presentate</b>	<b>9.800</b>	<b>7.777</b>
<b>Ore richieste</b>	<b>27.929.035</b>	<b>23.056.409</b>
<b>Lavoratori previsti</b>	<b>39.108</b>	<b>30.288</b>
<b>Ore utilizzate/Ore concesse</b>	<b>48%</b>	<b>47%</b>
<b>Tot. dip. in Cig/d / dip. in Cig/d previsti</b>	<b>88%</b>	<b>88%</b>

*Fonte: elab. Veneto Lavoro su dati Silr; estrazione del 12 gennaio 2010*

## LE CRISI AZIENDALI E I LORO ESITI

### Inserimenti in lista di mobilità approvati dalle Commissioni provinciali del lavoro. Confronto Veneto e altre regioni

	Legge 223/91			Legge 236/93		
	<i>2008</i>	<i>2009</i>	<i>var. %</i>	<i>2008</i>	<i>2009</i>	<i>var. %</i>
<b>Veneto</b>	<b>6.870</b>	<b>10.054</b>	<b>46%</b>	<b>12.753</b>	<b>23.238</b>	<b>82%</b>
<b>Friuli Venezia Giulia</b>	<b>1.879</b>	<b>2.765</b>	<b>47%</b>	<b>4.074</b>	<b>5.862</b>	<b>44%</b>
<b>Emilia Romagna</b>	<b>5.055</b>	<b>6.223</b>	<b>23%</b>	<b>9.782</b>	<b>19.555</b>	<b>100%</b>
<b>Marche</b>	<b>3.734</b>	<b>4.596</b>	<b>23%</b>	<b>6.138</b>	<b>9.598</b>	<b>56%</b>

# LE CRISI AZIENDALI E I LORO ESITI

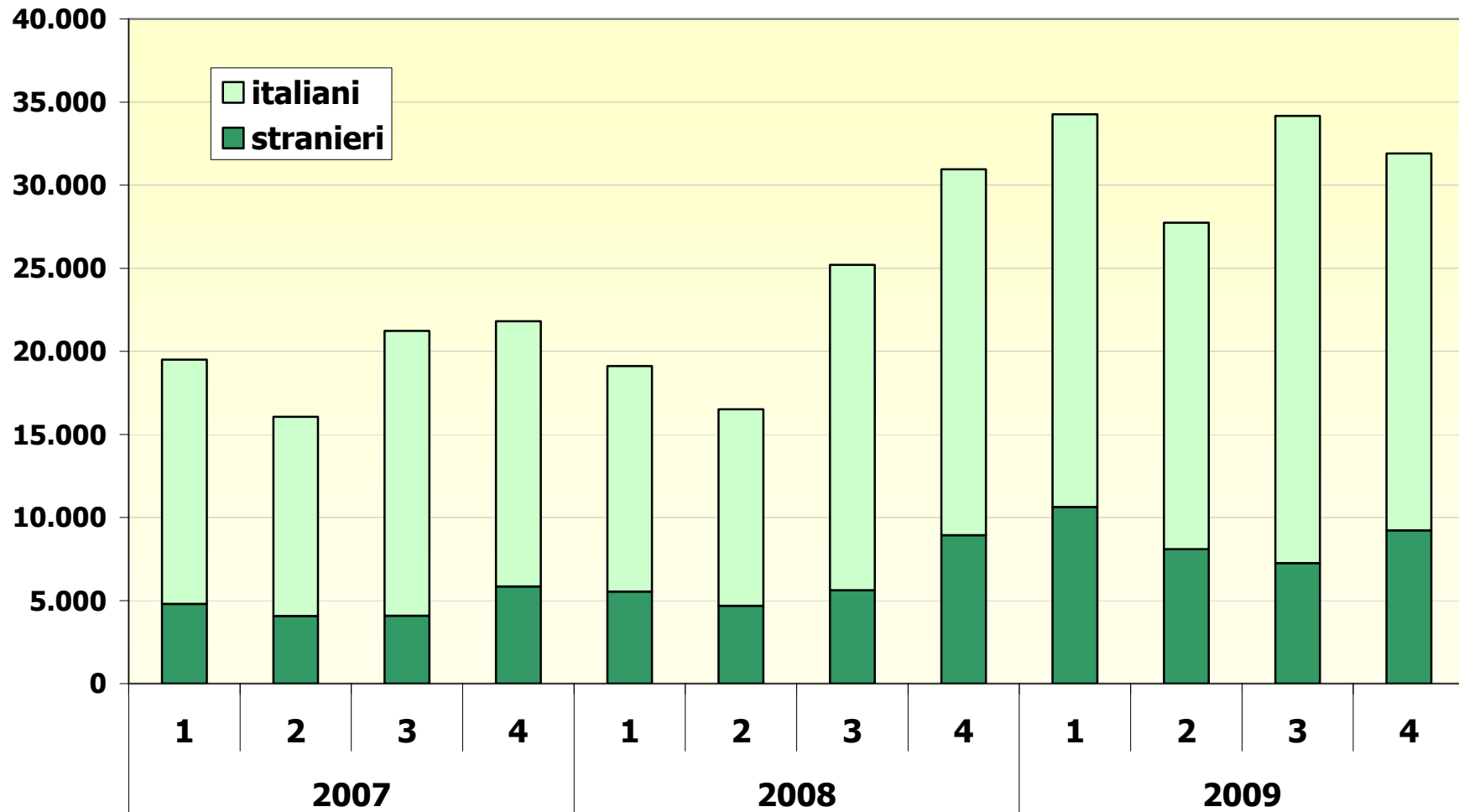
## Dati Territoriali



VENETO LAVORO

	Incidenza sul totale regionale							Veneto
	<i>Belluno</i>	<i>Padova</i>	<i>Rovigo</i>	<i>Treviso</i>	<i>Venezia</i>	<i>Verona</i>	<i>Vicenza</i>	<i>Val. Ass.</i>
<b>SALDO OCCUPAZIONALE 2009 (Silv)</b>	4,3%	19,0%	5,1%	<b>20,9%</b>	13,8%	17,1%	<b>19,9%</b>	-52.500
<i>(Peso occupazionale al 2008, Istat-Rfl)</i>	4,3%	19,5%	4,8%	18,5%	16,6%	18,8%	17,4%	
<b>Distribuzione provinciale del ricorso a:</b>								
<b>Procedure di crisi concluse (lavoratori coinvolti)</b>	4,4%	19,5%	<b>7,6%</b>	11,9%	13,8%	18,0%	<b>24,8%</b>	36.859
<b>Cig (lavoratori equivalenti)</b>	<b>10,9%</b>	17,7%	<b>7,8%</b>	<b>19,6%</b>	9,4%	8,8%	<b>25,8%</b>	49.571
<b>Cig/d (lavoratori previsti)</b>	2,6%	19,1%	<b>6,5%</b>	<b>20,0%</b>	11,6%	9,9%	<b>30,3%</b>	39.108
<b>Inserimenti in mobilità</b>	3,6%	<b>21,1%</b>	5,0%	<b>21,1%</b>	15,2%	14,3%	<b>19,6%</b>	33.292

## Flussi di dichiarazioni di disponibilità



Fonte: elab. Veneto Lavoro su dati Silv

## Flussi di disponibilità nel corso del 2009 (dati in migliaia)

	Disoccupati	Inoccupati	Totale
<b>Totale</b>	<b>111,8</b>	<b>14,7</b>	<b>126,5</b>
Femmine	54,8	8,3	63,2
Stranieri	29,5	5,2	34,7
Giovani	33,3	10,2	43,5
Adulti	63,4	3,5	66,9
Anziani	15,1	1,0	16,1

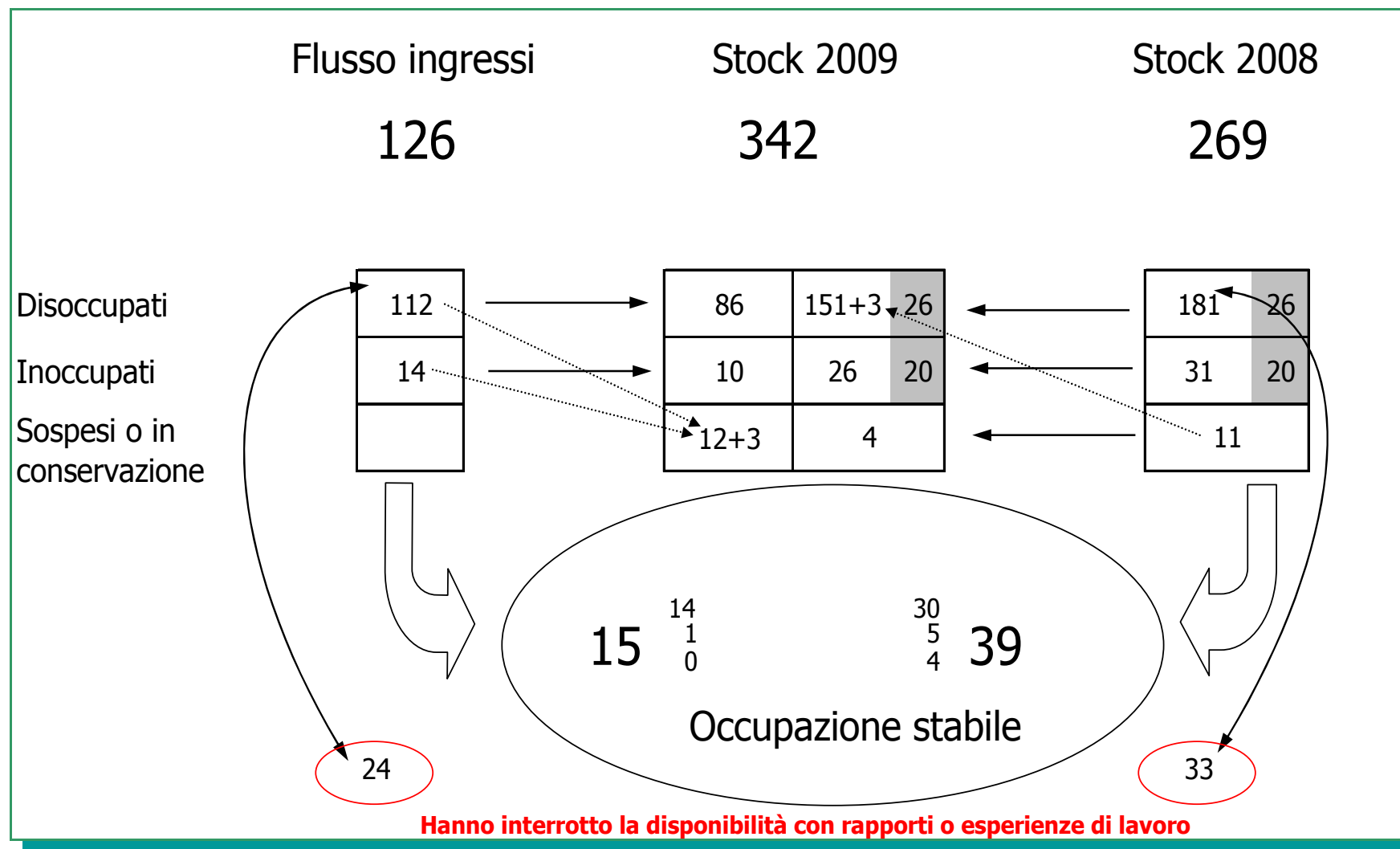
**Disponibili entrati nel corso del 2009 per eventuale esperienza di lavoro post dichiarazione di disponibilità (valori in migliaia)**

	Eventuali esperienze di lavoro dopo la dich. di disponibilità			
	<i>Lavoro dipendente</i>	<i>Altri lavori/ esperienze</i>	<i>Nessuna esperienza</i>	<i>Totale complessivo</i>
<b>Totale complessivo</b>	<b>44,5</b>	<b>10,1</b>	<b>71,9</b>	<b>126,5</b>
<b>Disoccupati</b>	<b>42,3</b>	<b>7,3</b>	<b>62,3</b>	<b>111,8</b>
<b>Inoccupati</b>	<b>2,2</b>	<b>2,8</b>	<b>9,6</b>	<b>14,7</b>



# LA RICERCA DI LAVORO

## Diagramma dei flussi di costituzione dello stock dei disoccupati del 2009 (valori in migliaia)



## Percettori di disoccupazione ordinaria al 31.12.2009 secondo la tipologia di contratto precedente e il genere

	Femmine	Maschi	Totale
Tempo indeterminato	8.037	8.370	16.407
Tempo determinato	15.053	11.172	26.225
Somministrazione	1.681	2.354	4.035
Altri	1.403	631	2.075
Totale	26.070	22.435	48.505

# SPESA PER AMMORTIZZATORI



VENETO LAVORO

Spesa per gli ammortizzatori sociali. Italia e Veneto. Valori in ml.

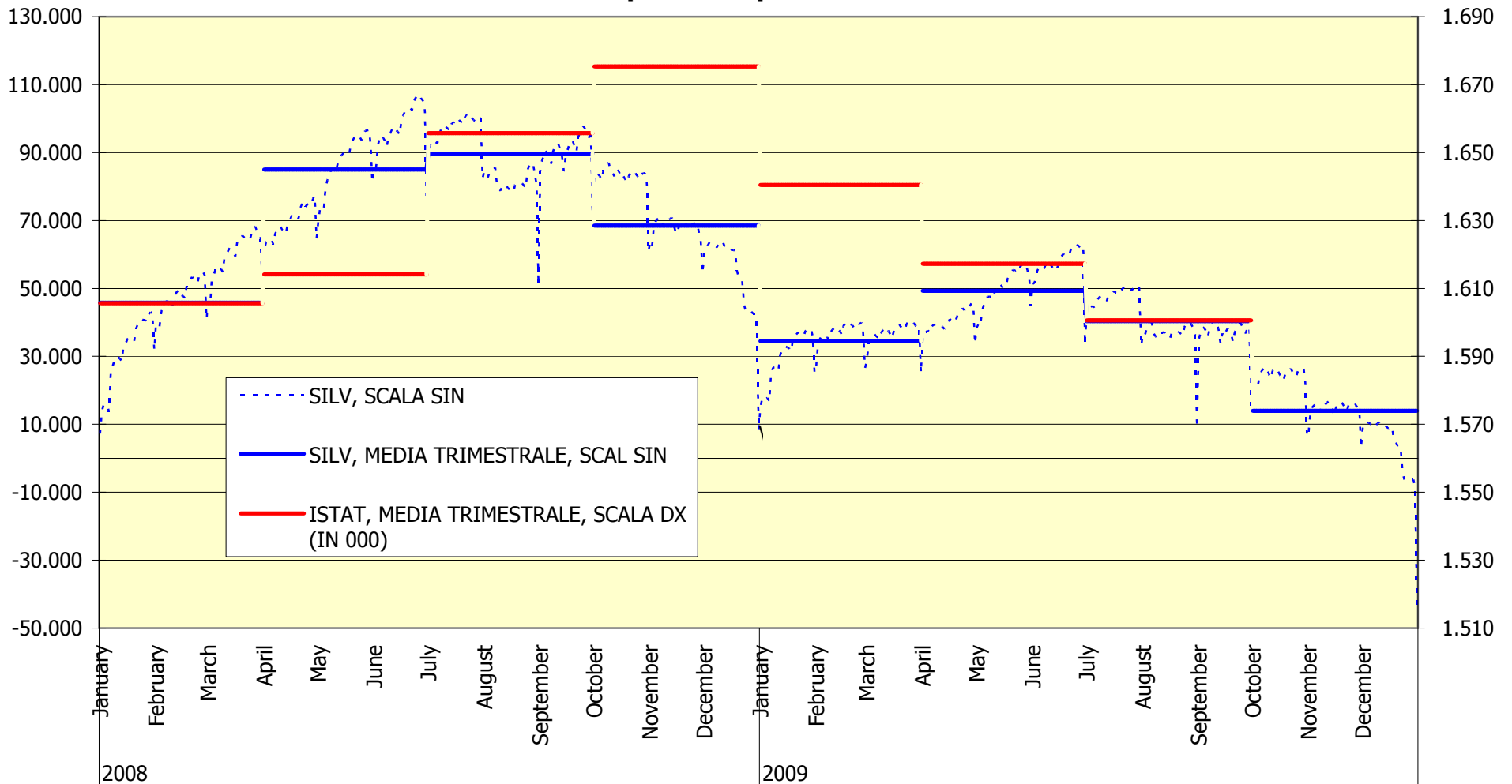
	ITALIA		VENETO	
	2008	2009	2008	2009
<b>A. SISTEMA "INDUSTRIALE"</b>				
<b>CIGO</b>	894	3.685	55	293
<b>CIGS</b>	587	2.168	74	305
				85
<b>(CISOA)</b>	7	7	1	1
<b>Indennità di mobilità</b>	1.561	1.925	119	175
<b>Totale (ml.)</b>	3.049	7.788	249	859
<b>B. SISTEMA ORDINARIO</b>				
<b>Ind.di disocc. speciale edile</b>	57	60	2	2
<b>Ind. di disocc. ordinaria non agricola</b>	4.003	8.640	714	1.080
<b>Ind. di disocc. non agricola con requisiti ridotti</b>	2.138	2.400	120	124
<b>Ind. di disocc. agricola</b>	1.432	1.500	25	25
<b>Totale</b>	7.630	12.600	861	1.231
<b>C. ALTRO: FONDI PARTICOLARI E PREPENSIONAMENTI</b>	1.836	1.900	160	160
<b>TOTALE GENERALE</b>	12.515	22.288	1.269	2.250
<b>Pil a valori correnti (MD.)</b>	1.571	1.534	148	145
<b>quota spese per ammortizzatori sociali su pil</b>	0,80%	1,45%	0,86%	1,55%

### **Aziende secondo i risultati occupazionali ottenuti nel 2009 e senza flessioni occupazionali nel triennio precedente**

	<b>Crescita fino a 10</b>	<b>Crescita da 11 a 20 unità</b>	<b>Crescita maggiore di 20 unità</b>
Agricoltura	519	184	271
Industria	4.020	565	588
Servizi	5.416	971	1.841
<b>Totale</b>	<b>9.955</b>	<b>1.720</b>	<b>2.700</b>

# Grazie dell'attenzione

**Veneto. Confronto dinamica occupazione dipendente secondo due fonti: Silv e Istat-Rfl**



\* Al netto del lavoro domestico e del lavoro intermittente  
 Fonte: elab. Veneto Lavoro su dati Silv e su dati Istat